



Boomerang

Boomerang Strateji ve Eğitim Serisi

Ne Öğreneceksiniz?

📺 Video 1: Temel Sistem

Moving Average mantığı, Pullback ve Cross sinyalleri, Perfect Order ve trend takibi

📊 Video 2: Filtre ve Analiz

MTF filtresi, 0-100 Piyasa Skoru, SCT destek/direnç sistemi, akıllı alarm stratejileri

💰 Video 3: Uygulama ve Yönetim

Scalping'den Swing'e stratejiler, 5 farklı giriş noktası, zarar durdur & kar al teknikleri, risk yönetimi

*Bu eğitimde öğrendiğiniz Moving Average (Hareketli Ortalama) mantığı ve risk yönetimi prensipleri her stratejiyle uyumlu çalışır.

Bu Sistem Size Ne Kazandırır?

- ✅ Trend Okuma Yeteneği
Yükseliş ve düşüş trendlerini erken tespit edin
- ✅ Yüksek Olasılıklı Giriş Noktaları
Pullback, Cross ve SCT kombinasyonu ile kaliteli sinyaller
- ✅ Profesyonel Risk Yönetimi
Pozisyon hesaplama, günlük limitler, sermaye koruma
- ✅ Her Piyasada Uygulanabilir
Forex, Kripto, Hisse Senetleri, Emtialar - Her zaman dilimi
- ✅ Duygusal Değil, Sistemli İşlem
Net kurallar, ölçülebilir sonuçlar, disiplinli yaklaşım



Boomerang

MA Sistemleri ve Temel Kullanım

BÖLÜM 0: TERİMLER SÖZLÜĞÜ

Trading Terimleri
MA ve Cross Terimleri
Teknik Analiz Terimleri

BÖLÜM 1: GİRİŞ

Boomerang Felsefesi ve Amacı
Ana Özellikler
Piyasalar ve Zaman Dilimleri

BÖLÜM 2: MOVING AVERAGE SİSTEMİ

4'lü MA Sistemi
EMA Trend MA'ları (Ana Trend)
EMA vs SMA
Perfect Order
Pullback Mantığı

BÖLÜM 3: PULLBACK SİNYALLERİ

Long Pullback Sinyali
Short Pullback Sinyali
Min Bar Ayarı

BÖLÜM 4: CROSS SİNYALLERİ

Golden Cross – Death Cross
Mini Cross
Triple Cross
Perfect Order
Full House Sinyali

Boomerang

Filtre: Fil

Piyasa: Güçlü

1W: Y

Trading Terimleri

TIMEFRAME (Zaman Dilimi)

Grafik üzerinde her mumun temsil ettiği süre
Örnek: 5M = 5 dakika, 1H = 1 saat, 1D = 1 gün

LONG (Alım Pozisyonu)

Fiyatın yükseleceği beklentisiyle açılan alım işlemi
"Al - Sat" stratejisi

SHORT (Satış Pozisyonu)

Fiyatın düşeceği beklentisiyle açılan satış işlemi
"Sat - Al" stratejisi

PULLBACK (Geri Çekilme)

Trend yönünde hareket eden fiyatın, geçici olarak geri dönüp MA'lara temas etmesi ve ardından trend yönüne devam etmesi

Trading Terimleri

HIGHER TIMEFRAME (Üst Zaman Dilimi)

Çalışılan zaman diliminden daha büyük periyot

Örnek: 5M için 15M, 30M, 1H üst zaman dilimidir

CONFLUENCE (Birleşme/Onay)

Birden fazla teknik göstergenin aynı noktada aynı sinyali vermesi.

Güvenilirlik artar.

EMA (Exponential Moving Average)

Üssel hareketli ortalama - Son fiyatlara daha fazla ağırlık verir, bu yüzden fiyat değişimlerine daha hızlı tepki gösterir

SMA (Simple Moving Average)

Basit hareketli ortalama - Tüm fiyatları eşit ağırlıkla değerlendirir

Trading Terimleri

CROSS (Kesişim)

Bir MA'nın diğer MA'yı yukarı veya aşağı kesmesi

Trend değişimi sinyali

DEATH CROSS

MA50'nin MA200'ü aşağı kesmesi

Güçlü düşüş sinyali

GOLDEN CROSS

MA50'nin MA200'ü yukarı kesmesi

Güçlü yükseliş sinyali

PERFECT ORDER

Tüm MA'ların doğru sırada hizalanması

Yükseliş: $MA20 > MA50 > MA100 > MA200$

Düşüş: $MA20 < MA50 < MA100 < MA200$

Teknik Analiz Terimleri

ADX (Average Directional Index)

Trend gücünü ölçen gösterge

- ADX < 25: Yatay piyasa
- ADX 25-50: Orta güçlü trend
- ADX > 50: Güçlü trend

ATR (Average True Range)

Volatilite (oynaklık) ölçümü

Yüksek ATR = Yüksek volatilite = Geniş hareketler

CHOPPINESS INDEX

Piyasanın yatay mı, trendli mi olduğunu ölçer

- CI > 61.8: Yatay piyasa (konsolidasyon)
- CI < 38.2: Trendli piyasa

SCT (Signal Connection Tool)

Cross noktalarından otomatik destek/direnç çizgileri oluşturan Boomerang özel özelliği

Teknik Analiz Terimleri

MTF (Multi-Timeframe)

Çoklu zaman dilimi analizi - Birden fazla timeframe'i aynı anda kontrol etme

VOLATİLİTE (Oynaklık)

Fiyat hareketlerinin genliği ve hızı
Yüksek volatilité = Riskli ama fırsatlı

BÖLÜM 1: GİRİŞ

Boomerang Felsefesi ve Amacı

Boomerang, fiyatın hareketli ortalamalardan (moving average) döndüğü noktaları yakalar ve üst zaman dilimi ya da trend (higher timeframe / trend) onayıyla sinyaller üretir. Hareketli ortalama çizgilerinin yukarı veya aşağı yönde kesişmesinin ardından fiyatın bir süre bu çizgilerin üzerinde ya da altında kalması, sonrasında ortalama çizgiye geri dönüp temas etmesi ve temas eden mumun üzerinde kapanış yapması durumunda Boomerang **Long** veya **Short** sinyali oluşur. Tıpkı bir boomerang gibi, geri dönüş hareketi beklenir.

EMA (Exponential Moving Average), yani üssel hareketli ortalamalar ilk olarak 1960'larda geliştirilmiş, 1970'lerden itibaren ise 20 – 50 – 100 – 200 şeklinde sıralandığında "al" veya "sat" sinyalleri olarak yorumlanmaya başlanmıştır.

Her düzeltme sonrasında fiyatın ortalama çizgilere temas etmesi ve bu temasla birlikte giriş yapılması, zamanla bir strateji haline gelmiştir. Günümüzde yüzlerce farklı strateji olsa da, MA sistemi hâlâ yaygın olarak kullanılan ve profesyonel traderlar tarafından tercih edilen yöntemlerden biridir.

Piyasada bu sistemi farklı isimlerle duymuş olabilirsiniz, ancak bu strateji en eski ve en sağlam sistemlerden biridir. Biz de fiyatın tıpkı bir boomerang gibi dönüp sekme hareketi yaptığı için bu stratejiye "Boomerang" adını verdik.

En iyi sinyal indikatörü diye bir şey yoktur, en iyi sistem vardır. Sadece sinyallere bağlı kalarak işlem yapmak büyük bir hatadır. Sinyaller bize belli oluşumları haber vermesi için kullanılır. En iyi görünen sinyal indikatörüne göre işlem alsanız bile, uzun vadede genellikle zarar edersiniz. Sinyallerin amacı, belirli piyasa oluşumlarını önceden haber vermektir. Bu nedenle sinyallere körü körüne bağlı kalmak yerine, sistemi öğrenmenizi tavsiye ederim.



Ana Özellikler

Özellikler

- Pullback Sinyalleri - MA'lardan dönüş noktaları
- Cross Sinyalleri - MA kesişim analizleri
- Multi-Timeframe Panel - Üst zaman dilimi kontrolü
- Akıllı Filtre Sistemi - Yanlış sinyal engelleme
- Alarm Sistemi - Pullback, Cross ve Trend Alarmı
- Piyasa Filtresi - Güç Göstergesi
- SCT - Cross Seviyelerine Dinamik Destek ve Direnç Çizgileri
- Özelleştirilebilir MA - 14 Adet Hareketli Ortalama
- Tooltip Açıklamaları - Eğitim Amaçlı Açıklamalar
- NRP - Geçmiş Sinyal Düzenleme yapmaz



Boomerang System

Filtre:	MTF
Piyasa:	Güçlü Düşüş ↓ (100)
1D:	Düşüş
1D:	Düşüş
SCT:	0↑ 0↓

Piyasalar ve Zaman Dilimleri

Piyasalar: Forex, Kripto, Hisse Senetleri, Emtialar

Zaman Dilimleri: 5 dakika - 1 günlük arası tüm periyotlar



MA TİPİ

MA Tipi ALMA MA Çizgileri

MA1 VE MA2 AYARLARI

MA1 20 MA2 50

MA3 VE MA4 AYARLARI

MA3 100 MA4 200

EMA TREND MA'LARI

EMA Trend MA'ları Aktif

EMA 150 EMA 200

EMA 250 EMA Dolgu

Dolgu Şeffaflık % 90

MA TİPİ

MA Tipi EMA MA Çizgileri

MA1 VE MA2 AYARLARI

MA1 20 MA2 50

Boomerang v3

Girdiler Stil Görünürlük

FILTRE SİSTEMİ

Filtre Tipi Trend (...)

Trend Çizgisi Göster

Piyasa Filtresi Normal

Piyasa Durumu Panelde

SCT SİSTEM

SCT Aktif

Max SCT Çizgi 2

Çizgi Kalınlığı 1

Çizgi Stili solid

Golden/Death Cross SCT

Mini Cross SCT

Triple Cross SCT

Perfect Order SCT

Çizgi Ömrü (Bar) 200

MA TİPİ

MA Tipi EMA MA Çizgileri

MA1 VE MA2 AYARLARI

MA1 20 MA2 50

MA1 20 MA2 50

MA3 VE MA4 AYARLARI

MA3 100 MA4 200

EMA TREND MA'LARI

EMA Trend MA'ları Aktif

EMA 150 EMA 200

EMA 250 EMA Dolgu

Dolgu Şeffaflık % 90

GENEL AYARLAR

Kaynak Kapanış Kalınlık 1

MA Şeffaflık % 50

SİNYAL AYARLARI

Pullback Sinyalleri

2'li Cross Sinyalleri 3'lü Cross Sinyalleri

4'lü Cross (Perfect Order) Açıklama Etiketleri

PULLBACK SİSTEMİ

Min Bar Çizgi Tarafında 5

İkili Deliş İzin Ver

Zaman Dilimleri ve Kullanım

5M - 15M (Kısa Vadeli İşlem / Gün İçi İşlem)

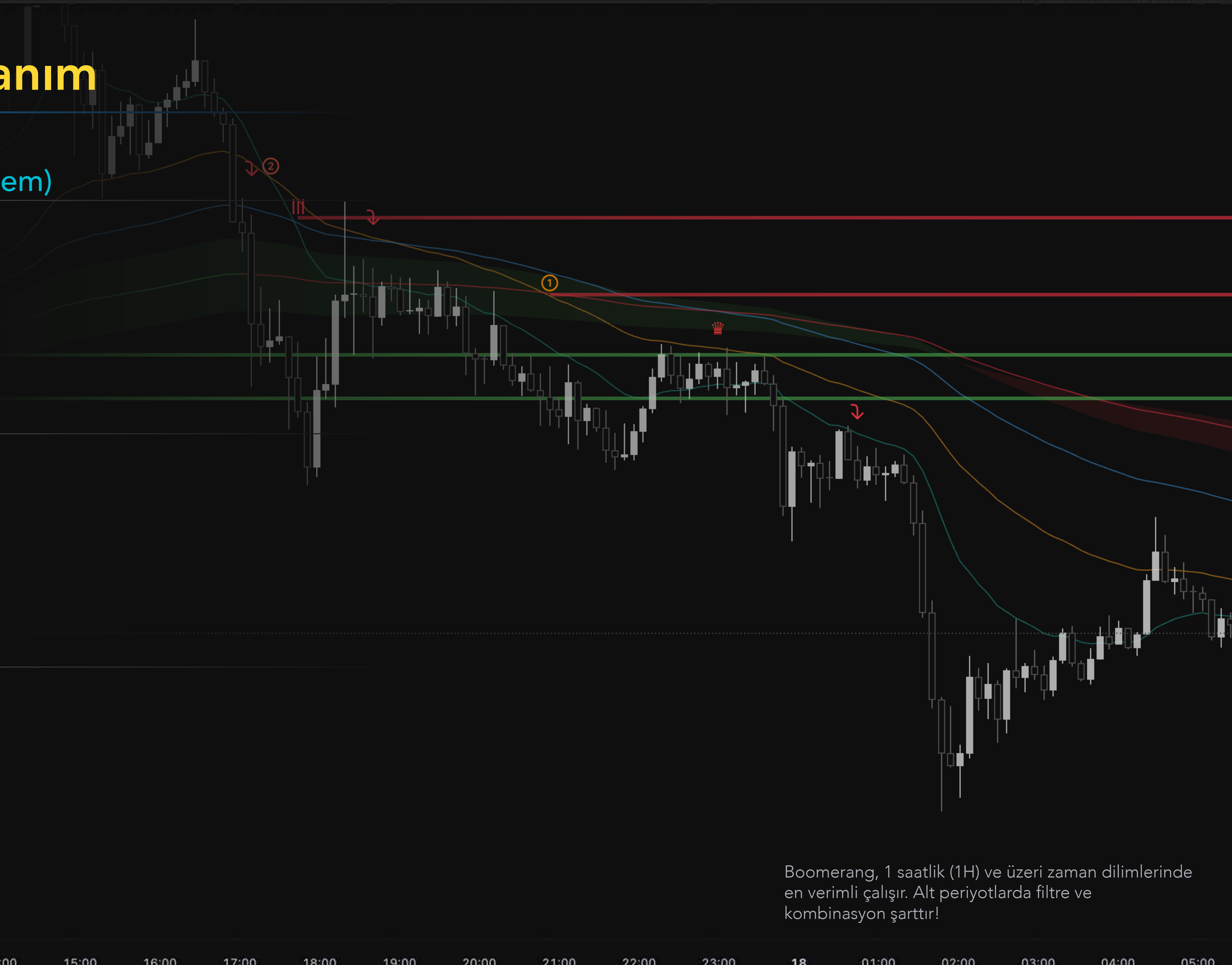
- Boomerang TEK BAŞINA kullanma
- RSI Pro veya Volume indikatörü ile kombinle
- MTF filtre MUTLAKA açık olsun
- Çok sinyal ama daha düşük güvenilirlik

30M - 1H (Günlük İşlem)

- Boomerang ana sinyal kaynağı olabilir
- MA200 filtresini kullan
- Perfect Order bekle, sonra pullback'e gir
- Dengeli sinyal/güvenilirlik oranı

4H - Daily (Orta Vadeli İşlem)

- Boomerang EN VERİMLİ burada çalışır!
- Cross sinyalleri major dönüm noktaları
- Perfect Order + Full House kombinasyonu
- Az sinyal ama çok yüksek güvenilirlik



Boomerang, 1 saatlik (1H) ve üzeri zaman dilimlerinde en verimli çalışır. Alt periyotlarda filtre ve kombinasyon şarttır!

BÖLÜM 2: MOVING AVERAGE SİSTEMİ

4'lü MA Sistemi

MA Periyotları:

- MA1 (20) - Kısa vadeli trend (Açık yeşil)
- MA2 (50) - Orta vadeli trend (Turuncu)
- MA3 (100) - Uzun vadeli trend (Mavi)
- MA4 (200) - Ana trend, dinamik renk (Yeşil / Kırmızı)



Boomerang System

Filtre:	Filtre Yok
Piyasa:	● Güçlü Trend — (90)
1W:	Yükseliş
1W:	Yükseliş
SCT:	0↑ 0↓

EMA Trend MA'ları (ANA TREND)

Ek trend onayı için kullanılan, arkaplan dolgusu ile trend yönünü gösteren MA'lar.

MA Periyotları:

- EMA 150 - Trend başlangıcı
- EMA 200 - Güçlü destek/direnç
- EMA 250 - Uzun vadeli yön



Sıralama tamamlandığında,
renk tamamen yeşil veya kırmızı hale gelir.

EMA vs SMA

SMA (Simple Moving Average)

Tüm fiyatların eşit ağırlıklı aritmetik ortalaması
Trend takibi • Uzun vadeli yatırım

EMA (Exponential Moving Average)

Son fiyatlara daha fazla ağırlık veren üssel ortalama
Hızlı sinyal • Günlük işlem • En popüler

WMA (Weighted Moving Average)

Doğrusal ağırlıklandırma ile hesaplanan ortalama
Orta vadeli • SMA ve EMA arası

RMA (Rolling Moving Average)

Sürekli yumuşatma uygulayan yavaş ortalama
RSI/ATR içinde • Çok yumuşak trend

Hull MA (İHÜO)

Gecikmeyi minimize eden hızlı ve yumuşak ortalama
Minimum gecikme • Scalping • Değişken piyasalar

VWMA (Volume Weighted Moving Average)

Fiyatları işlem hacmine göre ağırlıklandırır
Hacim ağırlıklı takip • Hisse senetleri • Kurumsal hareket

TEMA (Triple Exponential Moving Average)

EMA'nın üç kez uygulanmasıyla oluşan en hızlı ortalama
Sıfıra yakın gecikme • Scalping • Çok hızlı sinyal

ALMA (Arnaud Legoux Moving Average)

Gaussian dağılımı ile hem hızlı hem yumuşak ortalama
Özelleştirilebilir • İleri seviye • Profesyonel

SMA (Smoothed Moving Average)

EMA'nın daha yavaş ve yumuşak versiyonu
Çok yumuşak trend • Uzun vadeli • Az gürültü

LSMA (Least Squares Moving Average)

Regresyon analizi ile trend yönünü tahmin eder
Trend tahmini • Güçlü trendlerde etkili

KAMA (Kaufman Adaptive Moving Average)

Volatiliteye göre hızını otomatik ayarlayan akıllı ortalama
Adaptif takip • Tüm piyasalar • Akıllı sinyal

ZLEMA (Zero Lag Exponential Moving Average)

EMA'nın gecikmesiz versiyonu, çok hızlı reaksiyon
Sıfır gecikme • Scalping • Hızlı işlem

McGinley Dynamic

Piyasa hızına göre kendini otomatik ayarlayan ortalama
Adaptif trend • Az yanlış sinyal • Güvenli işlem

Perfect Order

Tüm MA'ların doğru sıralandığı güçlü trend durumu.
Yükseliş trendinde en ideal durum.

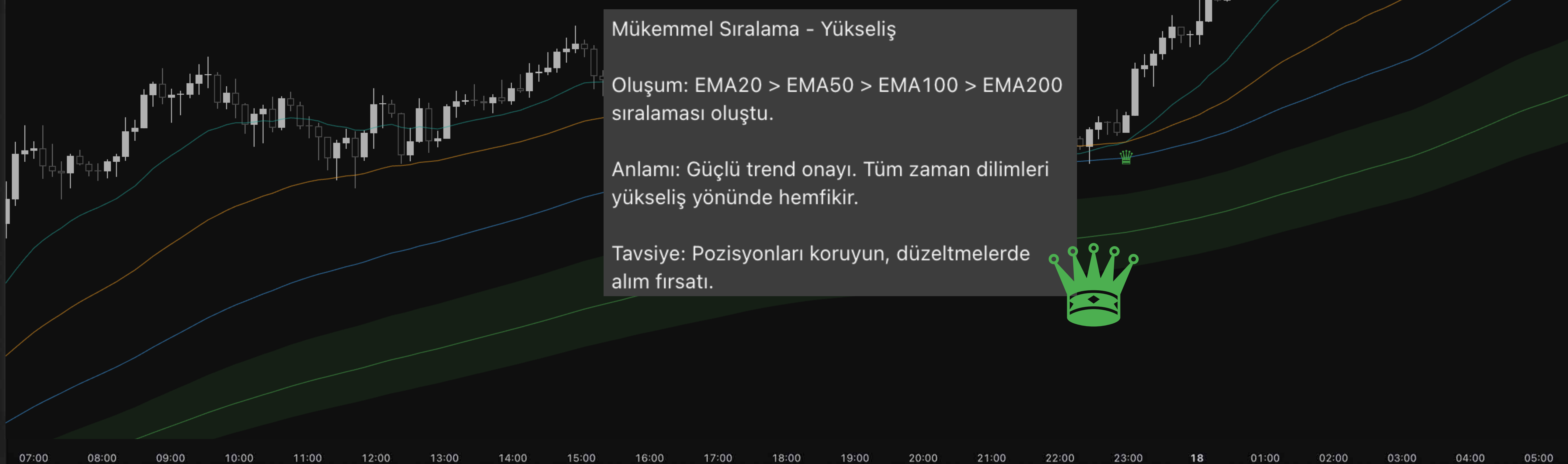
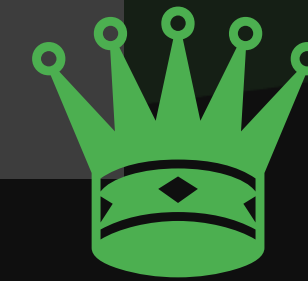
Tüm ortalama çizgiler sıralandıktan sonra bir **düzeltilme hareketi beklenir**.
Düzeltilme sonrası gerçekleşen ilk temas ve kapanışla birlikte pozisyon alınır.
Ortalama çizgiler üst üste sıralandığında yalnızca alım (long),
alt alta sıralandığında ise yalnızca satış (short) düşünülmelidir.

Mükemmel Sıralama - Yükseliş

Oluşum: EMA20 > EMA50 > EMA100 > EMA200
sıralaması oluştu.

Anlamı: Güçlü trend onayı. Tüm zaman dilimleri
yükseliş yönünde hemfikir.

Tavsiye: Pozisyonları koruyun, düzeltmelerde
alım fırsatı.



BÖLÜM 3: PULLBACK SİNYALLERİ

Pullback Mantığı

Süreç:

- Trend Kuruluşu - Fiyat MA üzerinde 10+ bar
- Test Aşaması - MA'ya geri dönüş ve test (Test barı)
- Kırılım - Test sonrası yukarı kırılım (Onay barı)



Long Pullback Sinyali (↗)

Fiyat MA üzerinde bekledikten sonra MA'yı test etip yukarı kırıldığında oluşur.



Pullback Long Sinyali

Oluşum: Fiyat EMA20 üzerinde 10 bar kaldıktan sonra MA'ya geri dönüp test etti ve yukarı kırıldı.

Anlamı: Yükseliş trendinin devam etme ihtimali yüksek.

✓ Trend Filtre: Fiyat MA200 üzerinde

Short Pullback Sinyali (↻)

Fiyat MA altında bekledikten sonra MA'yı test edip aşağı kırıldığında oluşur.

Pullback Short Sinyali

Oluşum: Fiyat EMA20 altında 10 bar kaldıktan sonra MA'ya geri dönüp test etti ve aşağı kırıldı.

Anlamı: Düşüş trendinin devam etme ihtimali yüksek.

✓ Trend Filtre: Fiyat MA200 altında

Min Bar Ayarı

Trend kuruluşu için minimum bekleme süresi.
(MA Sıralanması için Perfect Order)
Varsayılan 5 bar, güvenlik için artırılabilir.

SİNYAL AYARLARI

- Pullback Sinyalleri
- 2'li Cross Sinyalleri 3'lü Cross Sinyalleri
- 4'lü Cross (Perfect Order) Açıklama Etiketleri

Pullback Min Bar 10



Golden Cross - Death Cross (1)

Süreç:

- **Golden Cross:** MA50 > MA200 kesişimi (Mavi etiket)
- **Death Cross:** MA50 < MA200 kesişimi (Turuncu etiket)

1

Golden Cross (Altın Kesişim)

Oluşum: EMA50, EMA200'ü yukarı yönde kesti.

Anlamı: Uzun vadeli yükseliş trendinin başlangıcı. Güçlü alım sinyali.

Kesişim Fiyatı: 4343.02

1

Death Cross (Ölüm Kesişimi)

Oluşum: EMA50, EMA200'ü aşağı yönde kesti.

Anlamı: Uzun vadeli düşüş trendinin başlangıcı. Güçlü satış sinyali.

Kesişim Fiyatı: 4520.17



Mini Cross (2)

Süreç:

- **Mini Golden:** MA20 > MA50 kesişimi (Açık mavi)
- **Mini Death:** MA20 < MA50 kesişimi (Turuncu)

2

Mini Golden Cross

Oluşum: EMA20, EMA50'yi yukarı yönde kesti.

Anlamı: Kısa vadeli yükseliş trendinin başlangıcı.

Kesişim Fiyatı: 4006.86

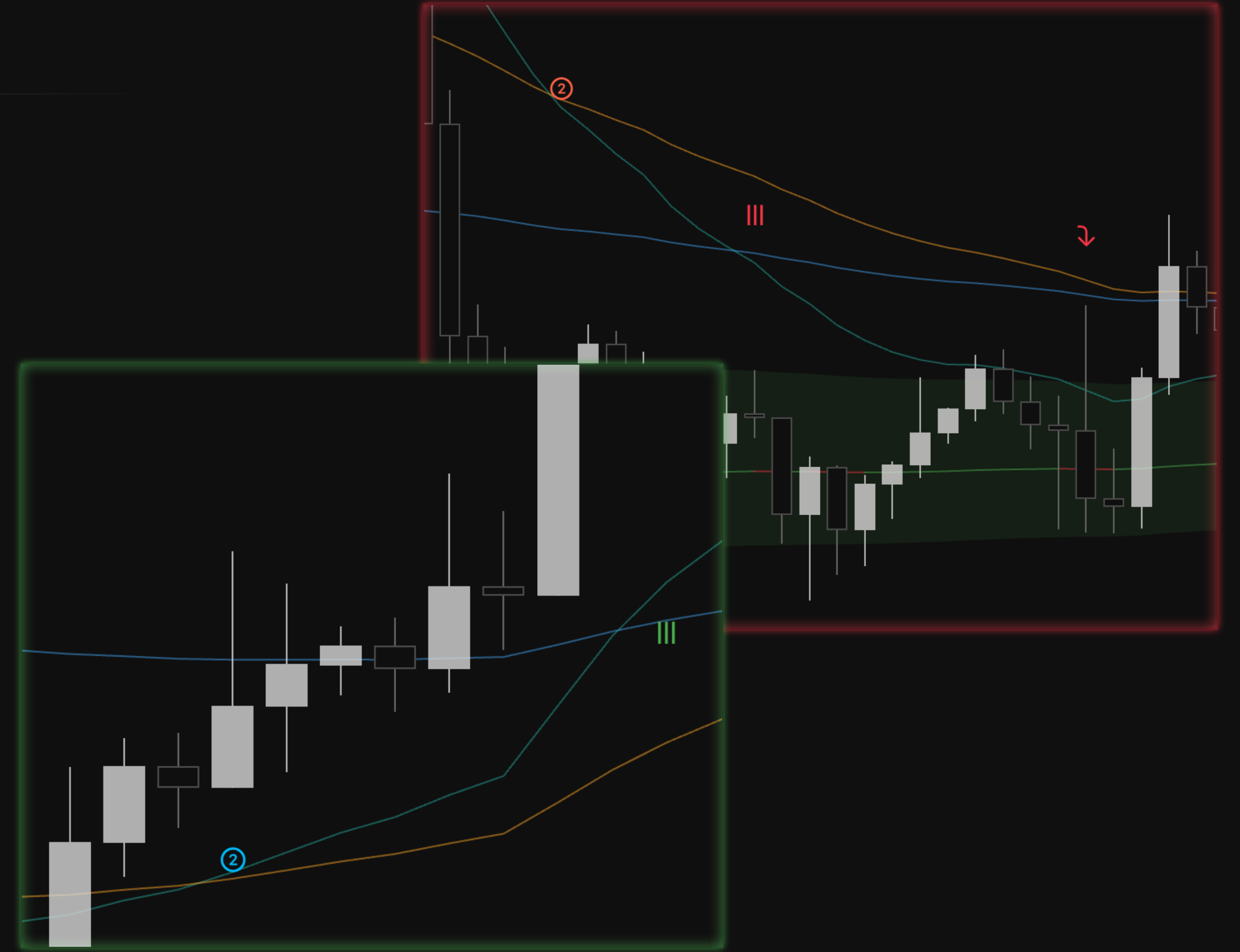
2

Mini Death Cross

Oluşum: EMA20, EMA50'yi aşağı yönde kesti.

Anlamı: Kısa vadeli düşüş trendinin başlangıcı.

Kesişim Fiyatı: 3822.26



Triple Cross (III)

Süreç:

MA20, MA50 ve MA100'ün aynı bölgede birleşmesi.

Çok güçlü trend değişim sinyali.



Üçlü Altın Kesişim

Oluşum: EMA20, EMA50 ve EMA100 aynı bölgede bir araya geldi ve yukarı yönlü kesişim gerçekleşti.

Anlamı: Çok güçlü yükseliş sinyali. Tüm zaman dilimlerinde alıcılar hakim.

Kesişim Bölgesi: 3741.04

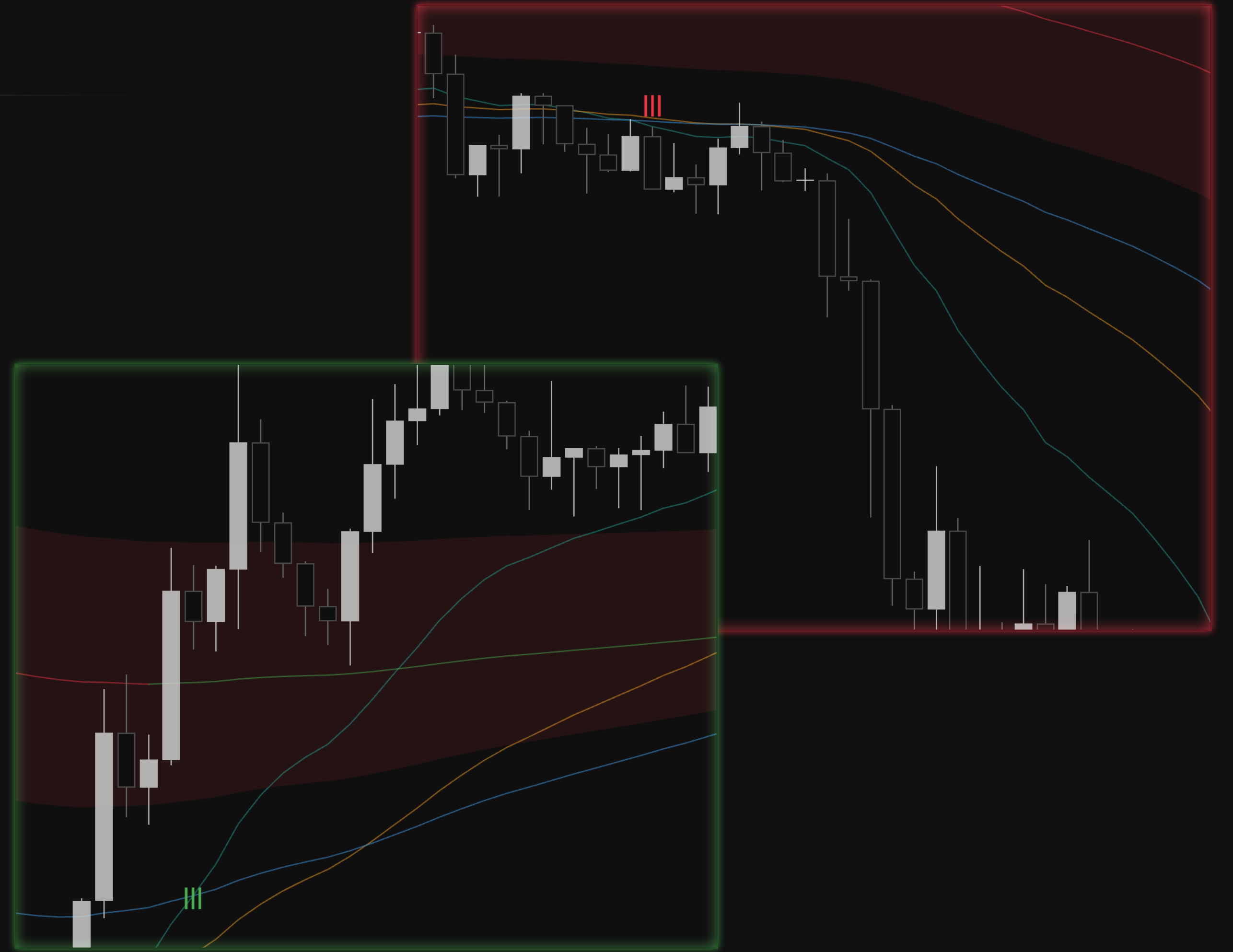


Üçlü Ölüm Kesişimi

Oluşum: EMA20, EMA50 ve EMA100 aynı bölgede bir araya geldi ve aşağı yönlü kesişim gerçekleşti.

Anlamı: Çok güçlü düşüş sinyali. Tüm zaman dilimlerinde satıcılar hakim.

Kesişim Bölgesi: 3820.97



Perfect Order (👑)

Süreç:

- **Bullish Perfect Order:** MA20 > MA50 > MA100 > MA200
- **Bearish Perfect Order:** MA20 < MA50 < MA100 < MA200



Mükemmel Sıralama - Yükseliş

Oluşum: EMA20 > EMA50 > EMA100 > EMA200 sıralaması oluştu.

Anlamı: Güçlü trend onayı. Tüm zaman dilimleri yükseliş yönünde hemfikir.

Tavsiye: Pozisyonları koruyun, düzeltmelerde alım fırsatı.



Mükemmel Sıralama - Düşüş

Oluşum: EMA20 < EMA50 < EMA100 < EMA200 sıralaması oluştu.

Anlamı: Güçlü düşüş trendi onayı. Tüm zaman dilimleri düşüş yönünde hemfikir.

Tavsiye: Alım yapmaktan kaçının, rallilerde satış fırsatı.



Full House Sinyal

Son 12 bar içinde 4 farklı "cross" tipi aynı anda tetiklendiğinde sinyal oluşur. Bu durum, güçlü bir trend sıkışması ve olası yön değişimi potansiyelini gösterir. Detaylı analiz "Debug" modunda görüntülenebilir.

Full House Short sinyali!

- ✓ Death Cross
- ✓ Mini Death Cross
- ✓ Triple Death Cross
- ✓ Perfect Order Bearish

Son 12 bar içinde 4 cross tipinin HEPSİ gerçekleşti!

FULL HOUSE SHORT
4/4 Cross ✓

Konuyu Toparlayalım!

Boomerang:

Fiyatın hareketli ortalamalardan dönüşünü tespit eder ve trend yönünde sinyal üretir. Tıpkı bir boomerang gibi, geri dönüş hareketi yakalar.

4'LÜ MA SİSTEMİ:

MA20, MA50, MA100, MA200 kombinasyonu ile kısa, orta ve uzun vadeli trend takibi sağlar.

PULLBACK & CROSS SİNYALLERİ:

Pullback: MA temas noktalarında dönüş sinyalleri
Cross: MA kesişimlerinde trend değişim sinyalleri
İki sinyal türü birbirini tamamlar

PERFECT ORDER & FULL HOUSE:

Tüm ortalamaların hizalanması = En güçlü trend durumu
ull House = 4 cross tipinin birleşimi = Önemli / Ana dönüm noktası

TREND TAKİBİ:

EMA 150–200–250 yapısı ana trendi belirler. Düzeltme sonrası pullback sinyali ile pozisyon alınır.

Sırada Ne Var?

Filtre Sistemi & Piyasa Analizi

- ✓ Filtre Sistemi
MTF, Trend (MA200) ve Piyasa Durumu ile yanlış sinyalleri engelle
- ✓ Panel ve Piyasa Analizi
0-100 Piyasa Skoru, zaman dilimi uyumu, güçlü trend tespiti
- ✓ SCT (Signal Connection Tool)
Cross noktalarından otomatik destek/direnç çizgileri
- ✓ Alarm Sistemi
Sinyal, trend, SCT alarmları ile optimum zamanlama