



# Boomerang

## Trading Stratejileri & Gerçekleştirme

### BÖLÜM 0: TERİMLER SÖZLÜĞÜ

Video İçeriği + Strateji Terimleri  
Risk Yönetimi Terminolojisi

### BÖLÜM 1: ZAMAN DİLİMİ STRATEJİLERİ

Scalping Stratejisi (5M-15M)  
Day Trading Stratejisi (1H-4H)  
Swing Trading Stratejisi (Daily+)  
BÖLÜM 2: GİRİŞ NOKTALARI (5-6 dk)  
Pullback Girişi  
Cross Girişi  
SCT Girişi  
Perfect Order Girişi  
Full House Girişi

### BÖLÜM 3: ZARAR DURDUR & KAR AL (4-5 dk)

Zarar Durdur Stratejileri  
Kar Al Stratejileri

### BÖLÜM 4: RİSK YÖNETİMİ

Pozisyon Büyüklüğü Hesaplama  
Günlük/Haftalık Limitler  
Aynı Anda Açık Pozisyon Sayısı

### BÖLÜM 5: GERÇEK GRAFİK ÖRNEKLERİ

Perfect Order Long İşlemi  
SCT + Pullback Kombinasyonu  
Başarısız İşlem (Ders Çıkarma)  
Yatay Piyasa (İşlem Almama)  
Mini Cross Hızlı İşlem (Scalping)

### BÖLÜM 6: PROBLEMLER VE ÇÖZÜMLER

5 Yaygın Hata ve Çözümleri

### BÖLÜM 7: FARKLI PİYASA KOŞULLARI

Yatay Piyasa Stratejisi  
Kararsız Piyasa Stratejisi  
Normal Trend Stratejisi  
Güçlü Trend Stratejisi

### BÖLÜM 8: ALARM STRATEJİSİ

Scalper Alarmları  
Day Trader Alarmları  
Swing Trader Alarmları

### BÖLÜM 9: KONUYU TOPARLAYALIM!

5 Altın Kural  
Zaman Dilimi Seçimi  
Risk Yönetimi Özeti  
Son Tavsiyeler

# Temel Terimler

## ZARAR DURDUR

Kayıp durumunda pozisyonu otomatik kapatan güvenlik seviyesi. Boomerang'da MA seviyelerine göre belirlenir.

## TAKİP EDEN ZARAR DURDUR

Fiyat lehte hareket ettikçe zarar durdur seviyesini otomatik güncelleyen dinamik koruma. MA20 takibi ile uygulanır.

# Risk Yönetimi Terimleri

## RİSK/ÖDÜL ORANI

Potansiyel kazancın riske oranı. Örnek: 1:3 oranı = %1 risk ile %3 kazanç hedefi. Boomerang'da minimum 1:1.5 hedeflenir.

## KREDİLİ İŞLEM (Leverage)

Sermayenin kaldıraçla büyütülmesi. Yüksek risk içerir, son derece dikkatli kullanılmalıdır. Boomerang stratejilerinde düşük kaldıraç önerilir.

## GÜNLÜK LİMİT

Bir günde yapılabilecek maksimum işlem sayısı veya kayıp miktarı. 3 ardışık kayıp sonrası işlem yapılmaz.

## BAŞABAŞ

İşlemin ne kâr ne zarar noktası. Kar al 1 hedefine ulaştıktan sonra zarar durdur başabaş noktasına çekilebilir.

## BÖLÜM 1: ZAMAN DİLİMİ STRATEJİLERİ

# Scalping Stratejisi (5M-15M)

Hızlı giriş-çıkış odaklı strateji. MTF filtre şiddetle önerilir, piyasa skoru 50'nin üzerinde olmalıdır.

## Özellikler:

- MTF Filtre - İki üst zaman dilimi aynı yönde olmalı (şiddetle önerilir)
- Piyasa Skoru - Minimum 50, ideal 60+ (yatay piyasada scalping tavsiye edilmez)
- Giriş Sinyali - Pullback ↗ veya Mini Cross ②
- SCT Kullanımı - SCT temas alarmları takip edilebilir
- Zarar Durdur - Test edilen MA'nın %0.5 altı/üstü (sıkı)
- Kar Al - Bir sonraki MA seviyesi veya %1-2 hedef
- Önerilen - Tecrübeli trader'lar için, dikkat ve hız gerektirir



USDT

111.800,0

111.600,0

111.400,0

111.200,0

111.000,0

110.800,0

110.600,0

110.400,0

110.200,0

110.000,0

109.800,0

BTCUSDT.P 109.668,7

109.600,0

109.400,0

109.200,0

109.000,0

108.800,0

108.600,0

108.400,0

108.200,0

108.000,0

107.800,0

107.600,0

107.400,0

107.200,0

107.000,0

# Day Trading Stratejisi (1H-4H)

Dengeli sinyal/güvenilirlik oranı potansiyeline sahiptir. Boomerang bu zaman dilimlerinde verimli çalışma potansiyeline sahiptir.

## Özellikler:

- Filtre - Trend (MA200) veya Her İkisi kullanılabilir
- Ana Sinyaller - Pullback + Cross kombinasyonu
- SCT Seviyeler - Destek/direnç confirmasyonu için kullanılabilir
- Zarar Durdur - MA50 seviyesi veya test edilen MA'nın %1 altı
- Kar Al - Perfect Order'a kadar beklenebilir, takip eden zarar durdur kullanılabilir
- Önerilen - Tüm seviye trader'lar için uygun strateji



Not: MA 20 Kapatıldı

### Boomerang System v3

Filtre:	MTF	4.125,00
Piyasa:	● Güçlü Yükseliş ↑ (90)	4.100,00
4H:	Yükseliş	4.075,00
1D:	Yükseliş	4.050,00
SCT:	1↑ 0↓	4.025,00

# Swing Trading Stratejisi (Daily+)

Uzun vadeli pozisyon stratejisi. Daha az sinyal ama potansiyel olarak daha yüksek güvenilirlik. Sabırlı trader'lar için uygun olabilir.

## Özellikler:

- Perfect Order Bekle - 🏰 Tüm MA'ların sıralanması beklenebilir
- İlk Pullback - Perfect Order sonrası ilk geri dönüşte giriş değerlendirilebilir
- Full House - 🏠 Varsa ekstra güç göstergesi olabilir
- Zarar Durdur - MA100 seviyesi (geniş, uzun vade için uygun)
- Kar Al - Takip eden zarar durdur (MA20 takip), uzun süre beklenebilir
- Önerilen - Sabırlı trader'lar, düşük stres tercih edenler için



# TÜRKİYE GARANTİ BANKASI A.Ş. · 1G

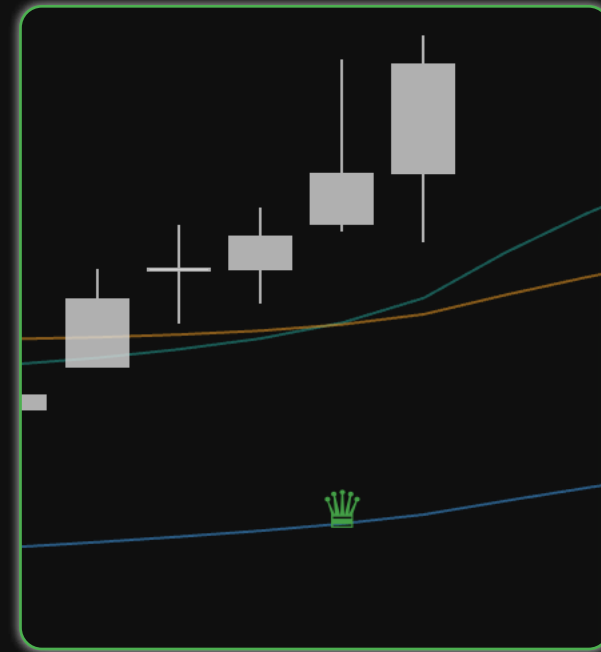
# Pullback Girişi (5 Adım)

Boomerang'ın ana giriş yöntemi. Fiyatın MA'ya geri dönüp test etmesi ve yönünde devam etmesini yakalama potansiyeli sunar.

## Özellikler:

- Perfect Order Bekle - 👑 Tüm MA'ların sıralanması beklenebilir
- İlk Pullback - Perfect Order sonrası ilk geri dönüşte giriş değerlendirilebilir
- Full House - 🏠 Varsa ekstra güç göstergesi olabilir
- Zarar Durdur - MA100 seviyesi (geniş, uzun vade için uygun)
- Kar Al - Takip eden zarar durdur (MA20 takip), uzun süre beklenebilir
- Önerilen - Sabırlı trader'lar, düşük stres tercih edenler için

1)



### TREND KURULUMU ✓

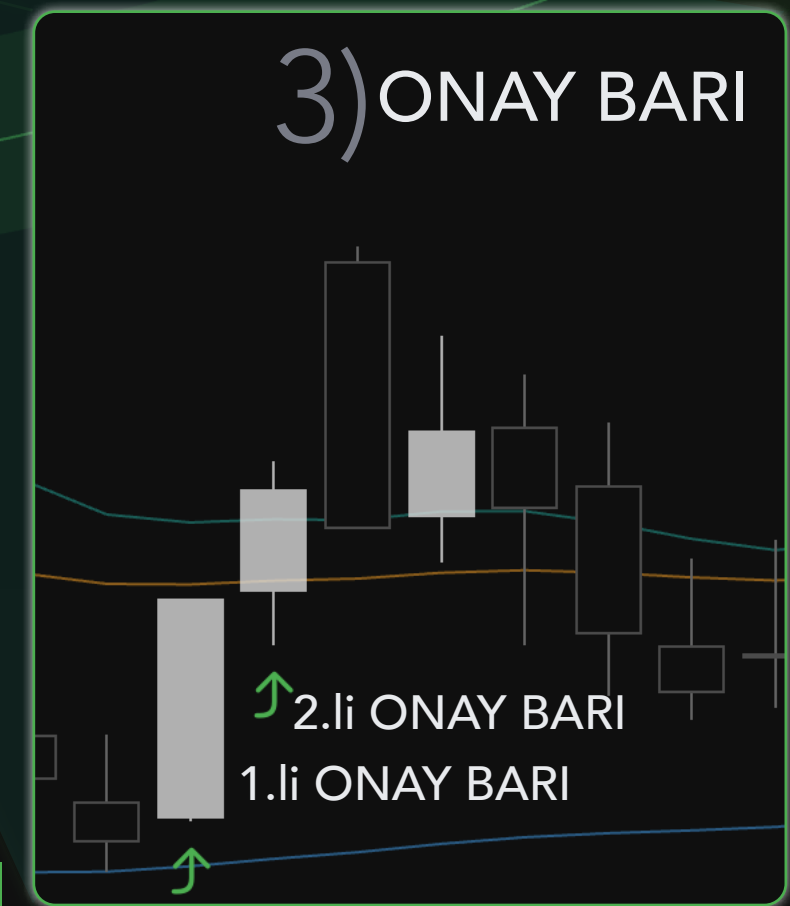
Fiyat MA üstünde 5+ bar kaldı (veya altında Short için)

4)

Boomerang System v3	
Filtre:	Trend (MA200)
Piyasa:	Güçlü Trend — (80)
1W:	Yükseliş
1W:	Yükseliş
SCT:	0↑ 0↓

MTF: İki üst zaman dilimi aynı yönde  
Trend: MA200 doğru tarafta  
Piyasa: Skor >50

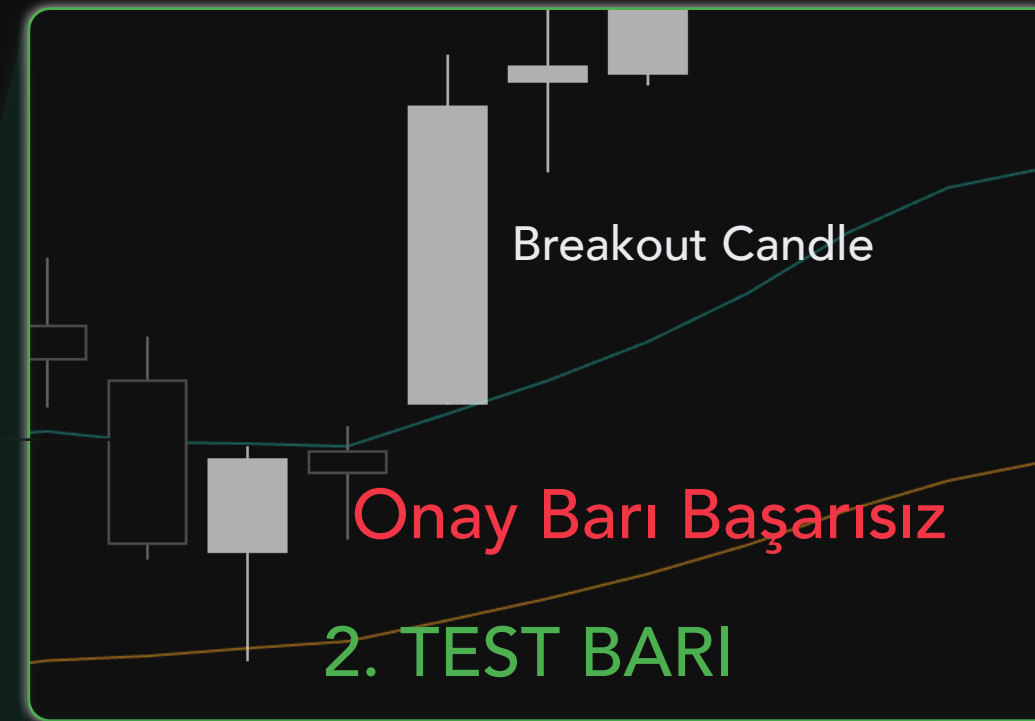
## 2) TEST BARI



Test barının gövdesini kırdı ve çizgi yönünde kapandı

## 3) ONAY BARI

2.li ONAY BARI  
1.li ONAY BARI



## 5) GİRİŞ

# Cross Girişi

Major trend değişimi sinyali olabilir. Cross sonrası konsolidasyon beklenebilir, sonra ilk pullback'te giriş değerlendirilebilir.

## Özellikler:

- Golden Cross ① Oluşturdu - MA50 yukarı kesti MA200'ü, yükseliş başlangıcı sinyali olabilir
- 3-5 Bar Bekle - Konsolidasyon (yatay hareket) beklenebilir
- İlk Pullback Yakala - MA20 veya MA50'ye geri dönüş ↗
- Perfect Order Kontrolü - MA'lar sıralanmaya başladı mı? 🏆
- GİRİŞ - Pullback onayında giriş değerlendirilebilir



Boomerang System v3	
Filtre:	Trend (MA200)
Piyasa:	● Yatay — (30)
1D:	Yükseliş
1D:	Yükseliş
SCT:	1↑ 1↓

Boomerang System v3	
Filtre:	Trend (MA200)
Piyasa:	● Trend — (68)
1D:	Yükseliş
1D:	Yükseliş
SCT:	1↑ 1↓

Boomerang System v3	
Filtre:	Trend (MA200)
Piyasa:	● Yükseliş ↑ (58)
1D:	Yükseliş
1D:	Yükseliş
SCT:	1↑ 1↓

Not: MA 20 Kapatıldı

E

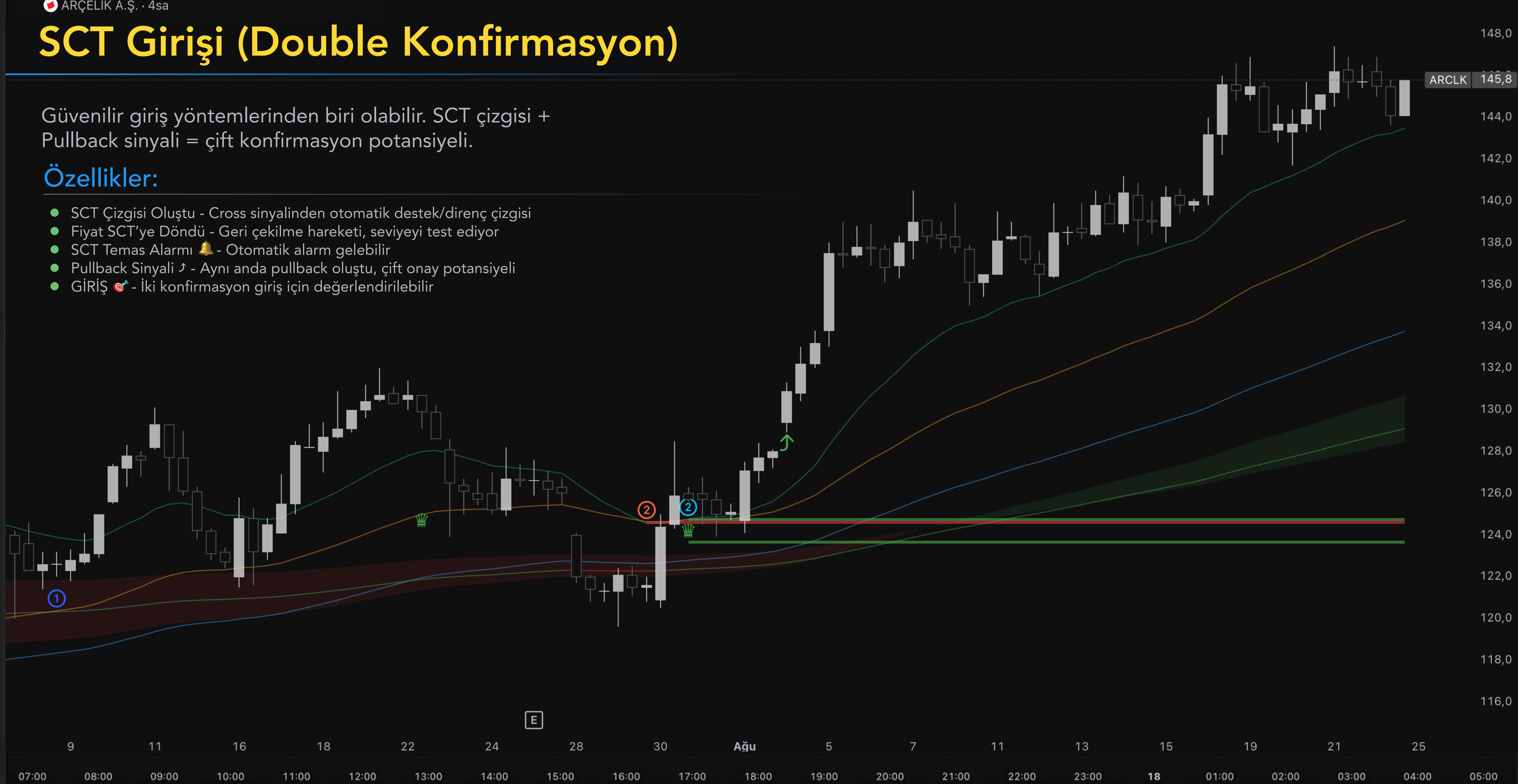
ARÇELİK A.Ş. · 4sa

# SCT Girişi (Double Konfirmasyon)

Güvenilir giriş yöntemlerinden biri olabilir. SCT çizgisi + Pullback sinyali = çift konfirmasyon potansiyeli.

## Özellikler:

- SCT Çizgisi Oluştur - Cross sinyalinden otomatik destek/direnç çizgisi
- Fiyat SCT'ye Döndü - Geri çekilme hareketi, seviyeyi test ediyor
- SCT Temas Alarmı 📢 - Otomatik alarm gelebilir
- Pullback Sinyali ↴ - Aynı anda pullback oluştu, çift onay potansiyeli
- GİRİŞ 🎯 - İki konfirmasyon giriş için değerlendirilebilir



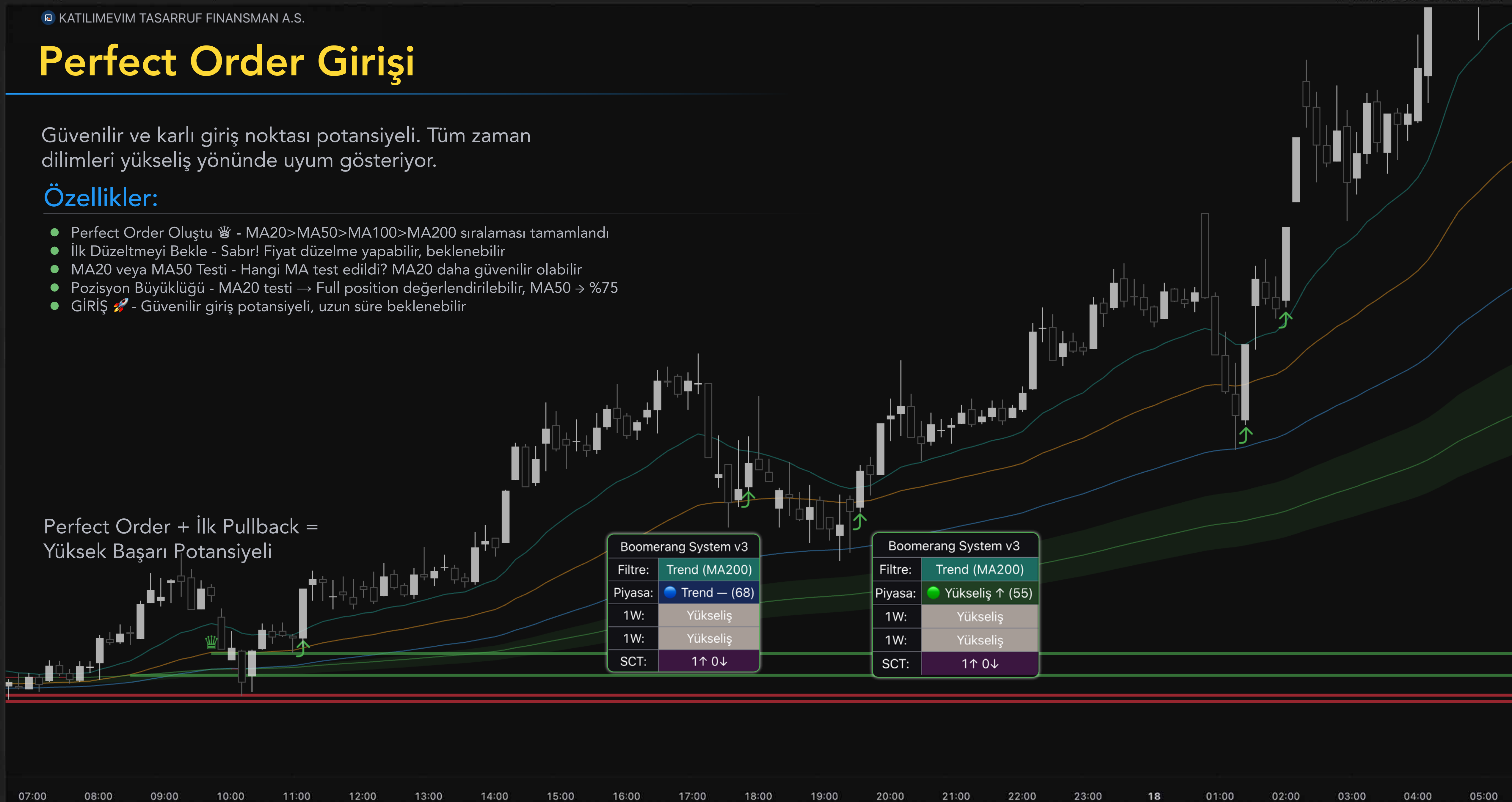
# Perfect Order Girişi

Güvenilir ve karlı giriş noktası potansiyeli. Tüm zaman dilimleri yükseliş yönünde uyum gösteriyor.

## Özellikler:

- Perfect Order Oluşturdu 👑 - MA20>MA50>MA100>MA200 sıralaması tamamlandı
- İlk Düzeltmeyi Bekle - Sabır! Fiyat düzelmeye yapabilir, beklenebilir
- MA20 veya MA50 Testi - Hangi MA test edildi? MA20 daha güvenilir olabilir
- Pozisyon Büyüklüğü - MA20 testi → Full position değerlendirilebilir, MA50 → %75
- GİRİŞ 🚀 - Güvenilir giriş potansiyeli, uzun süre beklenebilir

Perfect Order + İlk Pullback =  
Yüksek Başarı Potansiyeli



Boomerang System v3	
Filtre:	Trend (MA200)
Piyasa:	● Trend — (68)
1W:	Yükseliş
1W:	Yükseliş
SCT:	1↑ 0↓

Boomerang System v3	
Filtre:	Trend (MA200)
Piyasa:	● Yükseliş ↑ (55)
1W:	Yükseliş
1W:	Yükseliş
SCT:	1↑ 0↓

TÜRKİYE SİGORTA A.Ş.

# Full House Girişi (Major Dönüm)

Güçlü sinyal potansiyeli! Son 12 bar içinde 4 farklı cross tipi tamamlandı. Major trend değişimi potansiyeli değerlendirilebilir.

## Özellikler:

- Full House Sinyali 🏠 - 4/4 cross tamamlandı, nadir sinyal
- Major Dönüm Noktası - Uzun süreli trend değişimi potansiyeli
- Yeni Trend Yönünde Pozisyon - Büyük pozisyon değerlendirilebilir
- Güçlü Konfirmasyon - Tüm zaman dilimleri aynı yönde
- GİRİŞ 🖱️ - Maksimum pozisyon büyüklüğü değerlendirilebilir, uzun vade beklenebilir



TOFAŞ TÜRK OTOMOBİL FABRİKASI A.Ş.

# Full House Çıkış (Major Dönüm)



TOASC

07:00

08:00

09:00

10:00

11:00

12:00

13:00

14:00

15:00

16:00

17:00

18:00

19:00

20:00

21:00

22:00

23:00

18

01:00

02:00

03:00

04:00

05:00

BÖLÜM 3: ZARAR DURDUR &amp; KAR AL

OYAK ÇİMENTO FABRİKALARI A.Ş. · 1G

# Pullback işlemi için Zarar Durdur

3. HEDEF Fib 2.618 Daha yüksek olmadığı için

TRY

32,06

31,00

30,00

29,62

29,00

28,00

27,00

26,00

25,22

25,00

24,00

23,00

21,98

21,00

20,80

20,00

19,00

18,00

17,00

16,56

16,00

15,47

15,00

14,11

13,34

13,00

Önceki yüksek tepe

2. HEDEF Fib 1.618 Daha yüksek olmadığı için

İLK HEDEF

İŞLEM GİRİŞ

DAR ZARAR DURDUR

GÜNÜMÜZDE OLMASI GEREKEN

GÜNÜMÜZDE OLMASI GEREKEN

07:00 08:00 09:00 10:00 11:00 12:00 13:00 14:00 15:00 16:00 17:00 18:00 19:00 20:00 21:00 22:00 23:00 18 01:00 02:00 03:00 04:00 05:00

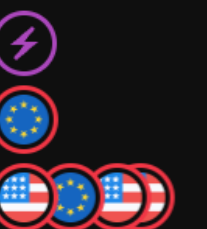
Euro / ABD Doları · 1G

# Cross İşlemi İçin Zarar Durdur

Cross işlemlerinde zarar durdur kesişim noktasına göre belirlenebilir.  
Cross bozulursa (MA'lar tekrar tersine keserse) pozisyon kapatılabilir.

## Zarar Durdur Kuralları:

- GOLDEN CROSS Long: Kesişim noktasının %1 altı değerlendirilebilir
- DEATH CROSS Short: Kesişim noktasının %1 üstü değerlendirilebilir
- Mini Cross: Aynı kural, kesişimin %1 uzağı
- MANTIK: Cross bozulursa (MA'lar geri keserse) Sinyal iptal olabilir → Zarar durdurma değerlendirilebilir



# Perfect Order İçin Zarar Durdur



Perfect Order işlemlerinde daha geniş zarar durdur değerlendirilebilir çünkü uzun vadeli pozisyonudur. MA50 seviyesi güvenli bölge olabilir.

## Zarar Durdur Kuralları:

- Perfect Order LONG: MA50 seviyesi (daha geniş Zarar Durdur)
- Perfect Order SHORT: MA50 seviyesi üstü

## NEDEN GENİŞ?

- Perfect Order = Uzun vadeli işlem potansiyeli
- Düzeltmeler olabilir, sabır gerekebilir
- MA50 kırılırsa → Trend bozulmuş olabilir
- Geniş Zarar Durdur ama potansiyel yüksek başarı oranı ✓

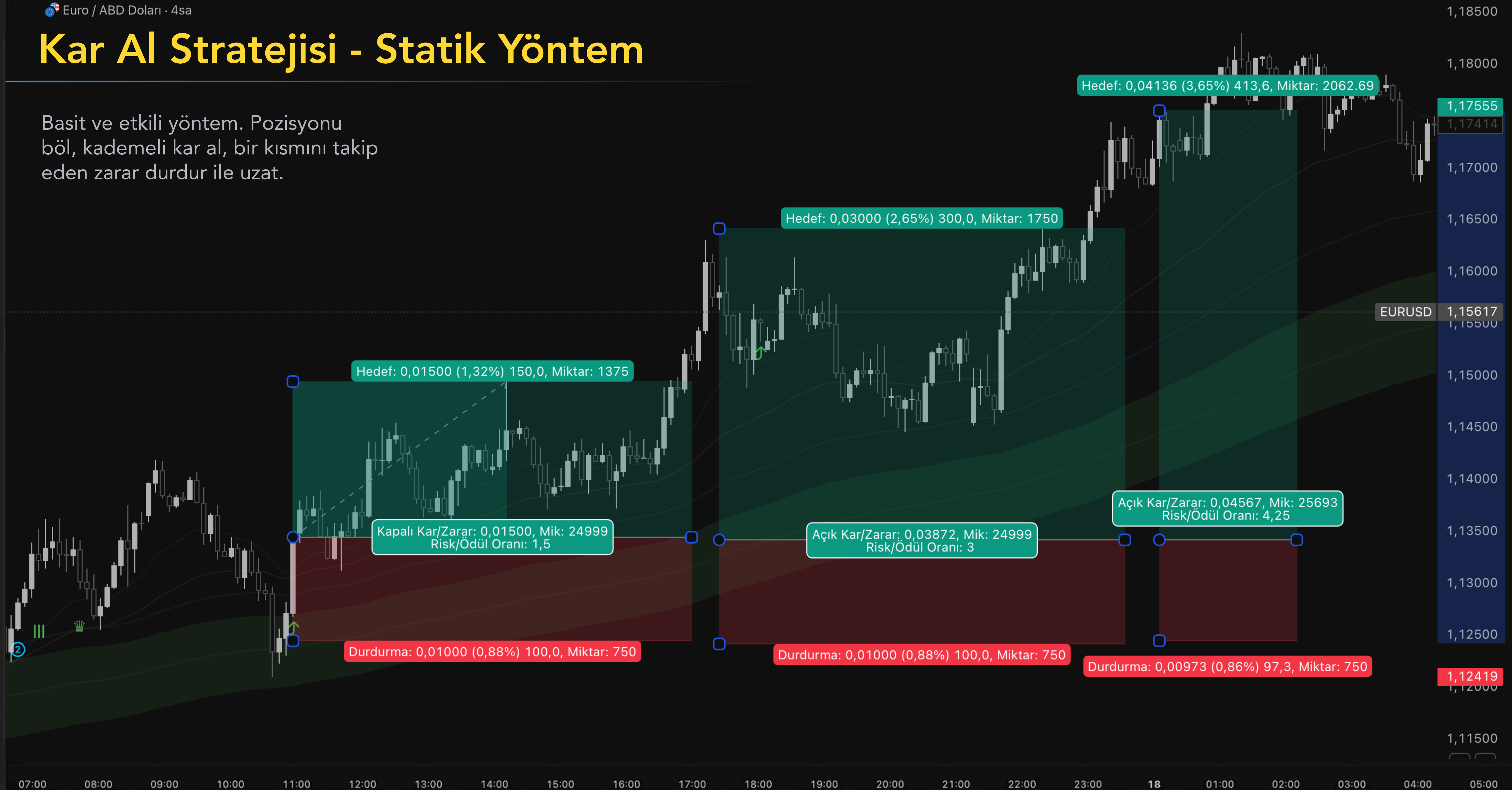
USDC



Euro / ABD Doları · 4sa

# Kar Al Stratejisi - Statik Yöntem

Basit ve etkili yöntem. Pozisyonu böl, kademeli kar al, bir kısmını takip eden zarar durdur ile uzat.



# Kar Al Stratejisi - Statik Yöntem

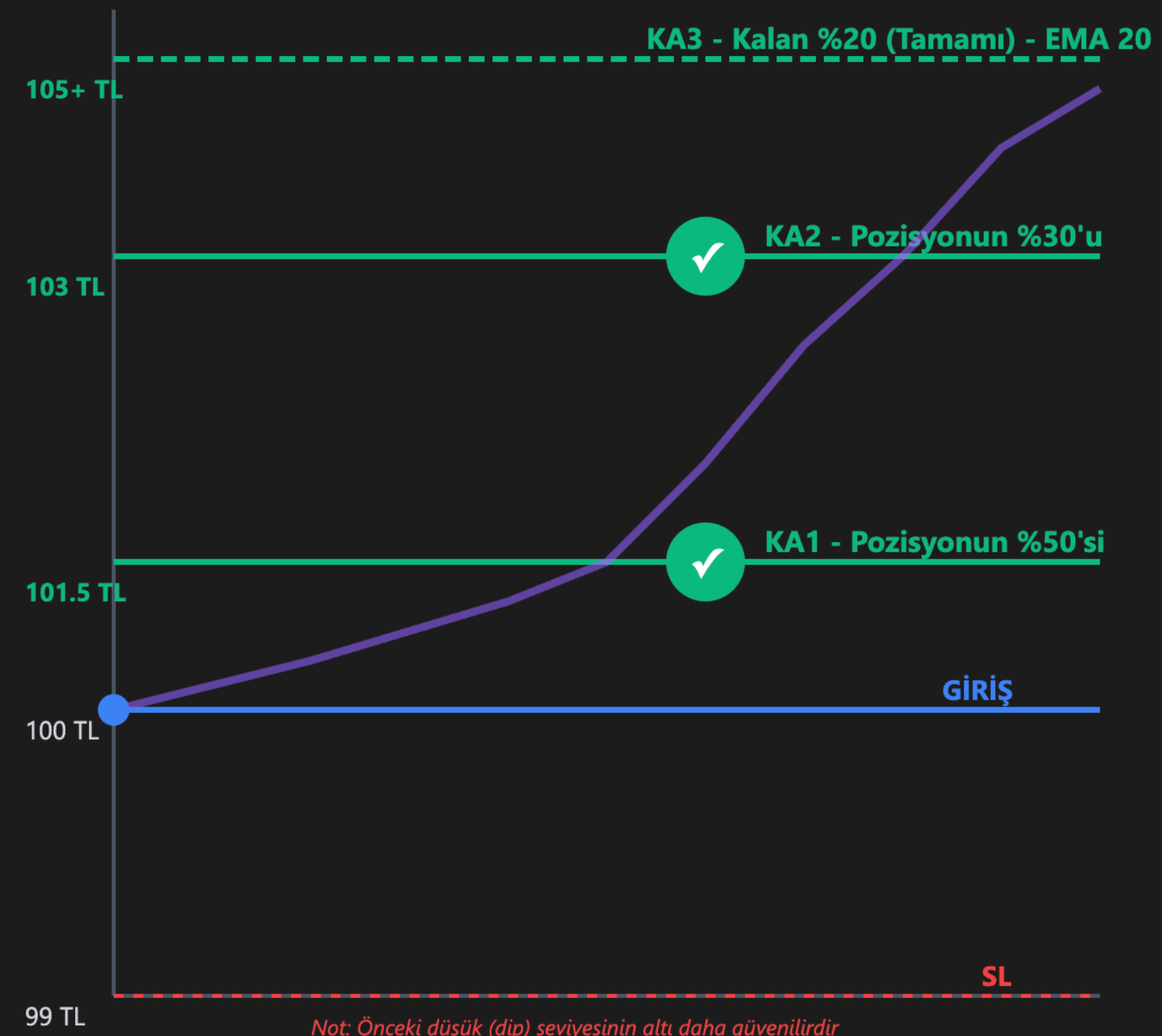
## Kar Al Seviyeleri

Adım	Pozisyon	Risk/Ödül	Açıklama
Kar Al 1	50%	1:1.5	İlk hedef, güvenli kar
Kar Al 2	30%	1:3	İkinci hedef, iyi kar
Kar Al 3	20%	EMA 20 Çıkış	Kalan tamamı, EMA 20 temas

### ÖRNEK:

- Giriş: 100 TL
- Zarar Durdur: 99 TL (-1%)
- Kar Al 1: 101.5 TL (+1.5%) → 50% kapat ✓
- Kar Al 2: 103 TL (+3%) → 30% kapat ✓
- Kar Al 3: EMA 20 temas → Kalan %20'nin tamamı kapat

## Grafik Örneği



⚠ **NOT:** Bu örnekler eğitim amaçlıdır. Geçmiş performans gelecek garantisi değildir.

Bitcoin / Dolar · 1sa

# Kar Al Stratejisi - Dinamik (MA Bazlı)

İleri seviye yöntem! Kar al seviyelerini MA'lara göre belirle. Trendin tamamını yakalama potansiyeli.



# Kar Al Stratejisi - Dinamik (MA Bazlı)

## MA Bazlı Kar Al Stratejisi

### Kar Al Seviyeleri:

#### Kar Al 1: Bir Sonraki MA Seviyesi

- MA20 girişte → MA50 değerlendirilebilir
- MA50 girişte → MA100 değerlendirilebilir

#### Kar Al 2: Perfect Order Tamamlanması

- Tüm MA'lar sıralandığında değerlendirilebilir
- MA20 > MA50 > MA100 > MA200

#### Kar Al 3: Takip Eden (MA20 Takip)

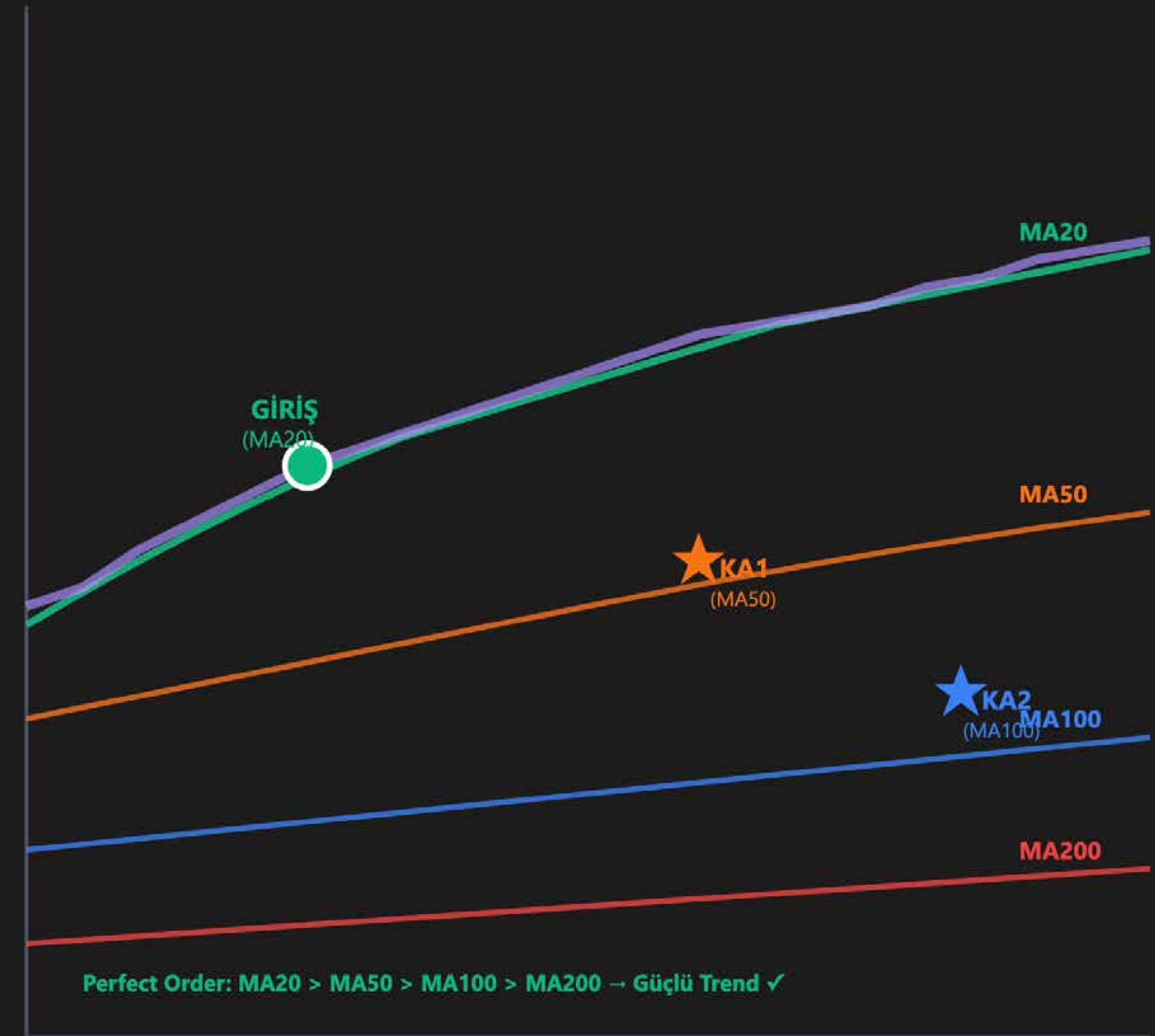
- MA20 üstünde kaldıkça beklenebilir
- MA20 kırıldığında çıkış yapılabilir

### ✓ AVANTAJLAR:

- ✓ Trendin tamamını yakalama potansiyeli
- ✓ Dinamik hedefler, piyasaya uyum sağlama potansiyeli
- ✓ Perfect Order'da maksimum kar potansiyeli
- ✓ Objektif çıkış sinyalleri

⚠ **NOT:** Bu strateji trending piyasalarda daha etkilidir. Yatay piyasalarda statik hedefler tercih edilebilir.

## Grafik Örneği



KOÇ HOLDİNG A.Ş. · 1G

# SCT Bazlı Kar Al

Pratik yöntem! Bullish SCT'den gir, Bearish SCT'de çık.  
Otomatik hedef belirleme potansiyeli.

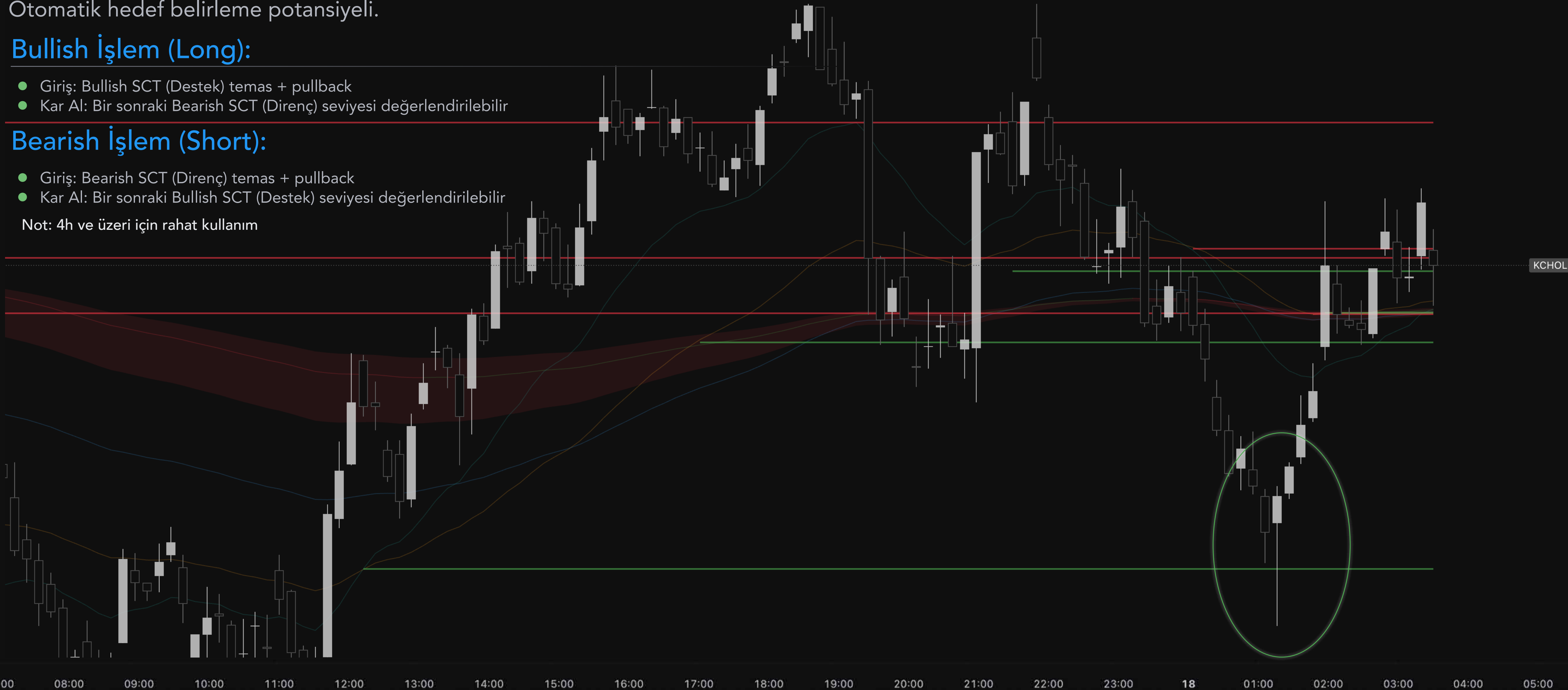
## Bullish İşlem (Long):

- Giriş: Bullish SCT (Destek) temas + pullback
- Kar Al: Bir sonraki Bearish SCT (Direnc) seviyesi değerlendirilebilir

## Bearish İşlem (Short):

- Giriş: Bearish SCT (Direnc) temas + pullback
- Kar Al: Bir sonraki Bullish SCT (Destek) seviyesi değerlendirilebilir

Not: 4h ve üzeri için rahat kullanım



KCHOL

## BÖLÜM 4: RISK YÖNETİMİ

## Pozisyon Büyüklüğü (Filtre Bazlı)

Pozisyon büyüklüğü filtre durumuna göre ayarlanabilir.  
Güçlü filtre = Büyük pozisyon, Zayıf filtre = Küçük pozisyon.

## HESAP DETAYLARI:

- Hesap: 100,000 TL
- Risk: %2 = 2,000 TL
- Zarar Durdur: %1

## POZİSYON BÜYÜKLÜĞÜ:

- Full Filtre: 200,000 TL pozisyon değerlendirilebilir
- Kısmi Filtre: 150,000 TL pozisyon değerlendirilebilir
- Zayıf Filtre: 100,000 TL pozisyon değerlendirilebilir

## KRİTİK UYARI:

Sermayenizin maksimum %1-2'sini riske atın. Hiçbir sistem %100 başarı garantisi vermez.  
Risk yönetimi, uzun vadeli başarının temelidir.

Filtre Durumu	Piyasa Skoru	Pozisyon Büyüklüğü	Risk
Her ikisi ✓✓	>70	100% (Full)	%2
MTF veya Trend ✓	50-70	75%	%1.5
Sadece Piyasa ⚠	30-50	50%	%1
Filtre Yok ✗	<30	0% (İŞLEM ALINMAMALI)	-

## AÇIKLAMA:

Pozisyon büyüklüğü filtre durumuna göre ayarlanabilir. Güçlü filtre sinyalleri daha büyük pozisyon alımına olanak tanırken, zayıf filtreler küçük pozisyonlar veya işlem almamayı gerektirir.

## Boomerang System v3

Filtre:	Trend (MA200)
Piyasa:	● Güçlü Yükseliş ↑ (90)
4H:	Yükseliş
1D:	Yükseliş

Filtre:	Trend (MA200)
Piyasa:	● Trend — (65)
15M:	Düşüş
1H:	Düşüş
SCT:	0↑ 0↓

## Boomerang System v3

Filtre:	Trend (MA200)
Piyasa:	● Yükseliş ↑ (63)
1W:	Yükseliş
1W:	Yükseliş

## Boomerang System v3

Filtre:	Trend (MA200)
Piyasa:	● Yatay ↑ (30)
4H:	Yükseliş
1D:	Yükseliş

## Boomerang System v3

Filtre:	Trend (MA200)
Piyasa:	● Yatay ↓ (28)
4H:	Düşüş
1D:	Düşüş

## Boomerang System v3

Filtre:	Trend (MA200)
Piyasa:	● Yatay — (0)
15M:	Yükseliş
1H:	Yükseliş

Küçük Zaman Dilimi < Büyük Zaman Dilimi

# Pozisyon Büyüklüğü (Filtre Bazlı)

## Günlük Limitler:

### 3 Ardışık Kayıp → 0 Gün DURDUR

Psikoloji bozulabilir, daha fazla kayıp riski artabilir. Duygusal işlemlere girme!

### Maksimum 5 İşlem/Gün

Aşırı işlem yapılmamalı, kaliteli sinyaller beklenebilir. Miktar değil kalite!

### Sabah Analiz, Akşam Değerlendir

Gün planlanabilir, sonunda değerlendirme yapılabilir. Disiplin şarttır.

## Haftalık Limitler:

### Haftalık Kayıp Limiti: %6

Bu seviyeye ulaşıldı → Hafta sonu, strateji gözden geçirilebilir. Dinlen ve değerlendir!

### Haftalık Kar Hedefi: %8-12

Gerçekçi hedef belirle. Aşırı kar hedefi aşırı risk demektir.

### Haftalık Analiz

Her hafta sonu performansını değerlendir. Ne işe yaradı? Ne yaramadı?

### ALTIN KURAL:

Kayıp günü → Bir sonraki gün yeni plan yap, hemen işlem açma! Duygusal kararlar felakete yol açabilir.

# Aynı Anda Açık Pozisyon Sayısı

## SCALPING

ZAMAN DİLİMİ

**5M - 15M**

MAX AÇIK POZİSYON

**2**

NEDEN

Hızlı takip gerekir. Çok sayıda pozisyon yönetimi zorlaşır ve stres artar.



## DAY TRADING

ZAMAN DİLİMİ

**1H - 4H**

MAX AÇIK POZİSYON

**3**

NEDEN

Dengeli yaklaşım. Birkaç sembol rahatça takip edilebilir.



## SWING

ZAMAN DİLİMİ

**Daily+**

MAX AÇIK POZİSYON

**5**

NEDEN

Uzun vade, günlük takip az. Daha fazla pozisyon yönetilebilir.

## ⚠ ÖNEMLİ UYARILAR:

- **Yeni başlayanlar** → Her zaman diliminde maksimum 1 pozisyon önerilir
- **Tecrübeli yatırımcılar** → Yukarıdaki limitlere uyulabilir
- **Yön uyumu** → Pozisyonlar aynı yönde olmalı (hepsi long VEYA hepsi short)
- **Korelasyon** → Birbirine çok bağlı enstrümanlarda aynı anda pozisyon almaktan kaçının

## BÖLÜM 5: GERÇEK GRAFİK ÖRNEKLERİ

## Örnek 1 - Perfect Order Long İşlemi

## Durum:

① Golden Cross → ② Mini Golden → III Triple Cross → 👑 Perfect Order  
MA20>MA50>MA100>MA200 sıralaması tamamlandı. Tüm filtreler yeşil.

## Strateji:

Sabırla bekle

Fiyat MA20'ye pullback yaptı ↗

Filtre: MA200 üstünde ✅

Filtre: MTF (4H→Daily) yükseliş ✅

Filtre: Piyasa skoru >70 (Güçlü Trend) ✅



Boomerang System v3

Filtre:	Trend (MA200)	96.854,93
Piyasa:	Güçlü Yükseliş ↑ (100)	93.219,29
1D:	Yükseliş	93.219,29
1D:	Yükseliş	93.219,29

Ethereum / TetherUS PERPETUAL CONTRACT · 1sa

# Örnek 2 - SCT + Pullback Kombinasyonu

## Durum:

SCT destek çizgisi: 4,350

Fiyat yükseldi → Geri döndü SCT'ye

SCT Temas alarmı 🛎 geldi

Fiyat 4,350 SCT'ye dokundu

Sonraki mum Pullback → Perfect Order

ÇİFT ONAY! SCT + Pullback

İşlem kapama EMA 20 Cross



Bitcoin / TetherUS PERPETUAL CONTRACT · 1sa

# Örnek 3 - BAŞARISIZ İşlem (Ders Çıkarma)

## Hata Analizi

- ✗ Filtre kontrol edilmedi
- ✗ Direkt işlem alındı

## Durum:

Zaman Dilimi: 1H (Scalping/Day Trading karışımı – riskli!)  
 Önceki Hareket: Fiyat zaten %8+ düşmüş (SHORT riskli!)  
 Grafik Görünümü: Çok fazla short yönlü pullback sinyali var  
 Sonuç: Whipsaw (Yanlış sinyaller)

## Sorunlar

- MTF Uyumsuzluğu:  
 1H: Düşüş trendi  
 4H: Yükseliş eğilimi  
 Uyumsuzluk = Risk!
- Piyasa Skoru Düşük:  
 Skor: ~55 (Trend) Okey!! Ama  
 Fiyat Zaten Düşmüş:

%8+ düşüşten sonra SHORT riskli  
 Destek seviyesine yakın

⚠ Çok Fazla Pullback:  
 Grafikteki kırmızı daireler = Başarısız girişler  
 Her pullback'te kayıp!



Boomerang System v3

Filtre:	Trend (MA200)
Piyasa:	● Trend — (55)
4H:	Yükseliş
1D:	Düşüş
SCT:	3↑ 3↓

07:00 08:00 09:00 10:00 11:00 12:00 13:00 14:00 15:00 16:00 17:00 18:00 19:00 20:00 21:00 22:00 23:00 18 01:00 02:00 03:00 04:00 05:00

# Örnek 4 - Yatay Piyasa (İşlem ALMA)

## Durum:

↕ Pullback sinyalleri var

● AMA piyasa yatay hareket ediyor (konsolidasyon)

● MA'lar iç içe geçmiş, belirgin trend yok

● EMA Trend halen kırmızı

⚠ Fiyat düşüşten gelmiş, toparlanma olabilir

⚠ Üst zaman dilimi onayı yok

## Sorunlar:

### 1.1 Konsolidasyon Bölgesi:

Piyasa yatay, trend belirsiz

MA'lar iç içe = Whipsaw riski yüksek

### 2.EMA Trend Kırmızı:

Trend halen düşüş yönünde

Pullback sinyali yanıltıcı

### 3.MTF Uyumsuzluğu:

Üst zaman dilimi onay vermiyor

Karışık sinyaller

### 4.Düşüş Sonrası:

Fiyat zaten düşmüş

Toparlanma mı, devam mı belirsiz

## Doğru Yaklaşım

1. İşlem ALMA, EMA trend bekle:

EMA trend yeşile dönene kadar bekle

Trend yoksa işlem yok!

2. Konsolide alan = Yatay piyasa:

Kırılım (breakout) bekle

Pullback sinyallerine aldırma

3. Strateji Kuralı:

Trend varken → Pullback al ✓

Konsolide alan varken → Breakout bekle ✓

## Sonuç:

Pullback = Trend devam sinyalidir

Trend yoksa pullback da çalışmaz!

Her strateji her zaman çalışmaz

Piyasa koşullarına göre uyarla

Sabır en iyi stratejinizdir

Yanlış setup' ta işlem alma > Doğru setup' ı bekle



Boomerang System v3

Filtre:	Trend (MA200)
Piyasa:	● Trend — (55)
4H:	Yükseliş
1D:	Düşüş
SCT:	3↑ 3↓

Bitcoin / TetherUS PERPETUAL CONTRACT · 5

# Örnek 5 - Mini Cross Scalping

## Durum:

Mini Golden Cross ②

Hızlı hareket başladı

Scalping fırsatı potansiyeli

## Strateji

Mini cross scalping için kullanılabilir

MTF filtre **ŞİDDETLE ÖNERİLİR** (çok önemli)

## Filtre Kontrol:

5M→15M→30M HEPSİ yükseliş ✓

Piyasa: Skor 72 (Güçlü Trend) ✓



Mini Golden Cross

Oluşum: EMA20, EMA50'yi yukarı yönde kesti.

Anlamı: Kısa vadeli yükseliş trendinin başlangıcı.

Kesişim Fiyatı: 100402.94

## Sonuç:

✓ Kar Al ----- Daha Gider Deme!!!

💰 Kar: +%0.39 | Risk/Ödül: 1:2.1

## GÜNLÜK HEDEF:

3 işlem/gün × %0.4 = %1.2 günlük kar potansiyeli 🎯

Boomerang System v3

Filtre:	MTF
Piyasa:	🟡 Güçlü Trend — (75)
15M:	Yükseliş
1H:	Yükseliş
SCT:	2↑ 2↓

# 5 Yaygın Hata ve Çözümleri



## ❌ PROBLEM 1: Filtre Kullanmamak

"Pullback var, hemen al!" → 10 işlem, 4 başarılı, 6 kayıp olabilir. Filtresiz işlem = Kumar!



## ✅ ÇÖZÜM: Sistematik Filtre

1) Pullback sinyali ✓ → 2) Filtre kontrol (MTF? MA200? Piyasa?) → 3) Tüm filtreler OK → AL → 4) Bir filtre bile yoksa → BEKLE 🛑



## ❌ PROBLEM 2: Yatay Piyasada İşlem

"Piyasa skoru 25 ama sinyal var, alayım" → Whipsaw tuzağı! Konsolidasyon = Kayıp.



## ✅ ÇÖZÜM: Sabırlı Bekle

• Piyasa skoru <50 → BEKLE • Sadece güçlü cross'lara bak (①) • Pozisyon büyüklüğünü küçült • Sabırlı ol, fırsat gelecek 🎯



## ❌ PROBLEM 3: Yanlış Stop Loss Mesafesi

Çok geniş: "SL: MA200 (-5%)" → Risk çok yüksek! | Çok dar: "SL: Test barı (-0.1%)" → Gürültüye takılır!



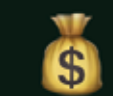
## ✅ ÇÖZÜM: Doğru Mesafe

• Pullback → MA'nın %0.5 altı/üstü • Cross → Kesişimin %1 altı/üstü • Perfect Order → MA50 seviyesi • SCT → SCT'nin %0.3 altı/üstü



## ❌ PROBLEM 4: Kar Al'ı Çok Erken Almak

"+%1 kar → Çık" → Sonra trend %10 daha gidebilir 😞 Küçük kar, büyük fırsatı kaçıрма!



## ✅ ÇÖZÜM: Kademeli Kar Al

• %50 pozisyon → KA1 (%1.5) • %30 pozisyon → KA2 (%3) • %20 pozisyon → Takip eden SL • Trendin devamını yakalama potansiyeli 🎯



## ❌ PROBLEM 5: Perfect Order'ı Kaçırmak

"Perfect Order 🛑 oluştu, çok yükseldi, geç kaldım" → FOMO! Pullback beklenmedi, acele edildi.

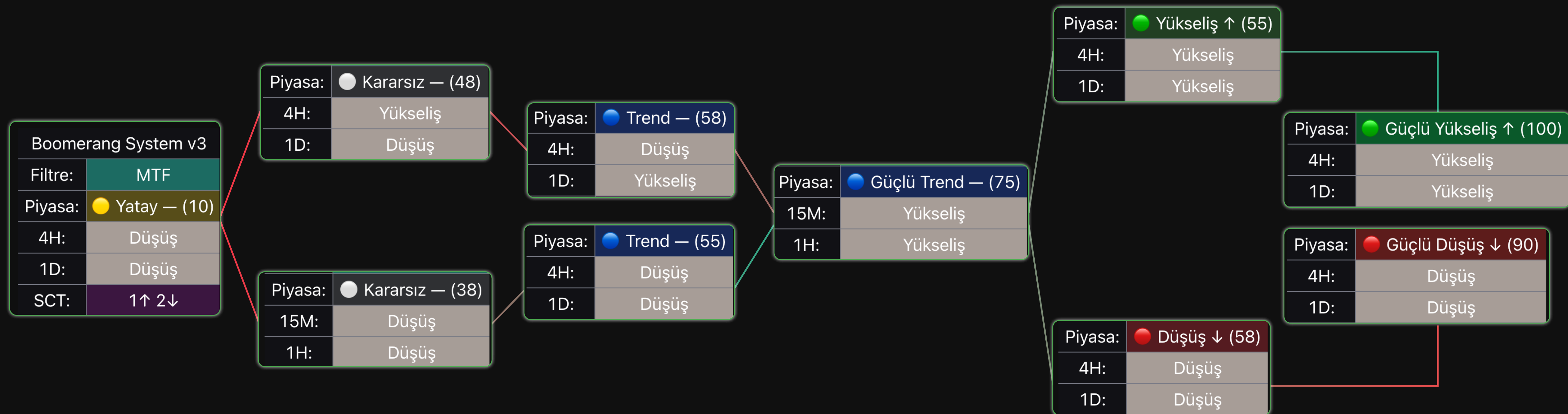


## ✅ ÇÖZÜM: Sabırla Pullback Bekle

• Perfect Order = Güçlü durum potansiyeli • Sabır! İlk pullback'i bekle (1-3 gün) • MA20 veya MA50'ye dönüş ↗ • Güvenilir giriş potansiyeli ✓

## BÖLÜM 7: FARKLI PİYASA KOŞULLARI

## Piyasa Koşulu ve Süreç



# Piyasa Koşulu ve Stratejileri

## ● YATAY PİYASA

Skor <30

Piyasa: ● Yatay — (22)

MA Durumu: İç İçe

### Özellikler:

MA'lar iç içe, düz

Pullback çok ama başarısız olabilir

Choppiness >61.8

### Strateji:

- ✗ Pullback'leri görmezden gel
- ✓ Sadece major cross (①) bekle
- ✓ Pozisyon %50'ye düşür
- ✓ Zarar durdur daha sıkı

## ● KARARSIZ PİYASA

Skor 30-50

Piyasa: ● Kararsız — (42)

MA Durumu: Düzleşiyor

### Özellikler:

MA'lar düzleşiyor

Trend belirsiz

### Strateji:

- ✓ ⚠ Dikkatli işlem al
- ✓ Sadece MTF onaylı
- ✓ Pozisyon %75
- ✓ Kar Al 1'de %70 kapat

## ● NORMAL TREND

(Skor 50-70)

Piyasa: ● Trend — (68)

MA Durumu: Düzgün Sıralı

### Özellikler:

MA'lar düzgün sıralı

Düzenli pullback'ler

### Strateji:

- ✓ Standart strateji
- ✓ Pullback + Cross kombo
- ✓ Full pozisyon değerlendirilebilir
- ✓ Takip eden zarar durdur kullan

## 🚀 GÜÇLÜ TREND

(Skor 50-70)

Piyasa: ● Güçlü — (85)

MA Durumu: Perfect Order 🏆

### Özellikler:

Perfect Order 🏆 aktif

EMA trend dolgusu tek renk

### Strateji:

- 🦵 Agresif pozisyon değerlendirilebilir
- ✓ HER pullback'te giriş değerlendirilebilir
- ✓ Takip eden zarar durdur maks. kar için
- ✓ Trend bitene beklenebilir
- ✓ ⚠ Counter-trend TAVSİYE EDİLMEZ

# Zaman Dilimine Göre Alarm Kurulumu

## ⚡ SCALPER(5M-15M)

### Aktif Alarmlar:

Pullback Long/Short  
MTF değişimi  
SCT Temas  
Mini Cross (②)

### Öncelik Sırası:

MTF onaylı pullback  
SCT + Pullback  
Mini cross sonrası pullback

## 📊 DAY TRADER (1H-4H)

### Aktif Alarmlar:

Pullback Long/Short  
Golden/Death Cross (①)  
Mini Cross (②)  
Triple Cross (Ⅲ)  
SCT Temas + Kırılım  
Güçlü Trend (Skor >70)

### Öncelik Sırası:

Perfect Order + Pullback (EN YÜKSEK POTANSİYEL)  
SCT + Pullback kombo  
Cross sonrası pullback  
Tek başına pullback

## 📈 SWING TRADER (Daily+)

### Aktif Alarmlar:

Golden/Death Cross (①)  
Triple Cross (Ⅲ)  
Perfect Order (👑)  
Güçlü Trend Değişimi

### Öncelik Sırası:

Sadece major sinyaller  
Sabırla bekle  
Perfect Order → İlk pullback → GİR  
Takip eden zarar durdur ile bekle

### Boomerang Long Signal

Boomerang Short Signal

Golden Cross

Death Cross

Mini Golden Cross

Mini Death Cross

Triple Golden Cross

Triple Death Cross

Perfect Order Bullish

Perfect Order Bearish

Güçlü Yükseliş Trendi

Güçlü Düşüş Trendi

Full House Long

Full House Short

SCT Bullish Oluştur

SCT Bearish Oluştur

SCT Bullish Temas

SCT Bearish Temas

SCT Bullish Üstte Kapattı

SCT Bullish Kırıldı

SCT Bearish Kırıldı

SCT Bearish Altında Kapattı

## BÖLÜM 9: KONUYU TOPARLAYALIM!

# Konuyu Toparlayalım!

## Boomerang Trading Sistemi

Fiyat hareketli ortalamalardan döner, biz bu dönüşü yakalama potansiyeline sahibiz.  
Perfect Order güçlü durum potansiyeli, pullback güvenilir giriş potansiyeli sunar.

### 5 Altın Kural:

#### 1. ★ Filtre Olmadan İşlem Yok!

MTF veya Trend filtresi şiddetle önerilir, piyasa skoru >50 olmalı.  
3 filtre birden = En güvenli potansiyel.

#### 2. 👑 Perfect Order'ı Bekle

MA20>MA50>MA100>MA200 = İDEAL durum potansiyeli. İlk pullback' te gir, takip eden zarar durdur ile maksimum kar potansiyeli.

#### 3. 🎯 Zarar Durdur MA Bazlı

Pullback: MA'nın %0.5 altı/üstü | Cross: Kesişimin %1 altı/üstü |  
Perfect Order: MA50 seviyesi

#### 4. 🎯 Piyasa Skoruna Uy

<30: İşlem alınmamalı | 30-50: Dikkatli | 50-70: Normal strateji |  
>70: Agresif değerlendirilebilir

#### 5. 📈 Takip Eden Zarar Durdur Kullan

Kar Al 1' den sonra MA20' yi takip et. Trend devam ederken bekle,  
MA20 kırılınca çık.

## Zaman Dilimi Seçimi:

Zaman Dilimi	Sinyal	Başarı Potansiyeli	Önerilen
5M-15M	Çok fazla	%55-60	MTF ŞART
1H-4H	Dengeli	%65-70	★ EN VERİMLİ
Daily+	Az	%70-75	Sabırlı trader

## Risk Yönetimi Özeti:

İşlem başına risk: %2 (filtre zayıfsa %1)  
Günlük limit: 3 ardışık kayıp → DURDUR  
Haftalık limit: %6 kayıp  
Aylık hedef: %10-15 kar (gerçekçi)

# Son Tavsiye:

**Boomerang sistemi çalışma potansiyeline sahiptir çünkü:**

MA' lar piyasanın ortalamasıdır

Fiyat MA' lara geri dönme eğilimi gösterir (regresyon)

Filtreler yanlış sinyalleri elemeye yardımcı olur

Perfect Order gücü

**DİSİPLİN → PLAN → SABIR → POTANSİYEL**

## ÖNEMLİ HATIRLATMA:

Hiçbir trading sistemi %100 başarı garantisi vermez

Her işlemde risk yönetimi uygulanmalıdır

Zarar durdur seviyesi mutlaka belirlenmelidir

Sermayenizin maksimum %1-2' sini riske atın

Geçmiş performans gelecek garantisi değildir



**ideatradepro**



Ufk +90 532 511 5183  
@ufukuslutrade

E-Mail:

[ufuk@ideatrade.com.tr](mailto:ufuk@ideatrade.com.tr)

**Bana mail atabilirsiniz:**

- Grafik resmi ile soru sorabilirsiniz
- Öğrenmek istediğiniz stratejileri belirtebilirsiniz
- İndikatör kullanımı hakkında destek alabilirsiniz
- Şu konuda video çok iyi olur dediğiniz şeyleri yazabilirsiniz
- Eleştirebilir, tavsiye ve öneride bulunabilirsiniz