



# Ultimate SR

## SMC Pro

## Ultimate Destek/Direnç + SMC Pro Eğitim Serisi

### Ne Öğreneceksiniz?

#### 📺 Video 1: Ultimate SR + Temel Sistem

Destek/Direnç psikolojisi, otomatik pivot tespiti, güç skoru hesaplama ve görsel özelleştirme (Line/Zone/Both modları)

#### 🎯 Video 2: Sinyal Sistemi ve Çakışma

Retest, Breakout ve Rejection sinyalleri, Hacim onayı, Çoklu zaman dilimi analizi, çakışma puanı ve akıllı alarm stratejileri

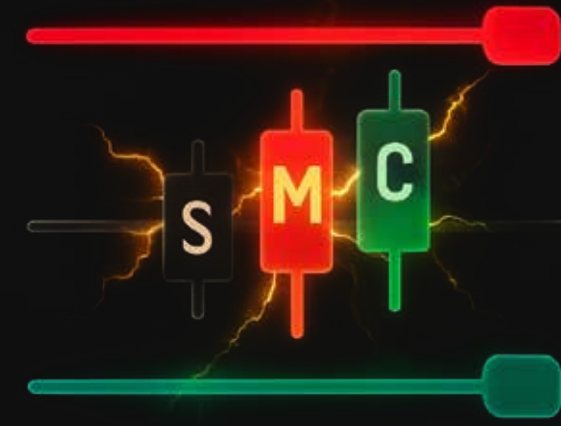
#### 👛 Video 3: Smart Money Concepts

Market Structure Shift (MSS), Order Blocks - Advanced, Breaker Blocks, SMC trading stratejileri ve risk yönetimi

📺 İndikatöre açıklama bölümündeki bağlantıdan ulaşabilir, favorilerinize ekleyip grafiğinizde kullanmaya başlayabilirsiniz.

### Bu Sistem Size Ne Kazandırır?

- ✅ Otomatik S/R Tespiti  
Manuel çizim gerektirmeden kritik destek/direnç seviyelerini yakalayın
- ✅ 3 Güçlü Sinyal Sistemi  
Retest, Breakout ve Rejection ile yüksek olasılıklı giriş noktaları
- ✅ Kurumsal Bakış Açısı  
Market Structure ve Order Block analizi ile Smart Money mantığını öğrenin
- ✅ Çoklu Onay Mekanizması  
Hacim, Çakışma ve ADX filtreleriyle sinyal kalitesini maksimize edin
- ✅ Her Piyasada Geçerli  
Forex, Kripto, Hisse Senetleri, Emtialar - Her zaman diliminde kullanılabilir
- ✅ Pozisyon büyüklüğü, zarar durdur stratejileri ve sermaye koruma teknikleri



# Ultimate SR

## SMC Pro

## S/R Temelleri ve Görsel Sistem

### BÖLÜM 0: TERİMLER SÖZLÜĞÜ

Temel Trading Terimleri  
S/R Terminolojisi

### BÖLÜM 1: DESTEK/DİRENÇ NEDİR?

S/R Kavramı ve Mantığı  
Pivot Noktaları  
Fiyat Neden S/R'lere Tepki Verir?  
Yüksek/En Düşük vs Kapanış/Açılış Kaynak Farkı

### BÖLÜM 2: ULTIMATE SR + SMC PRO SİSTEMİ

Otomatik Pivot Tespiti  
Kanal Genişliği Mantığı  
Güç Skoru Hesaplama  
Geriye Bakış ve Otomatik Ayarlama

### BÖLÜM 3: GÖRSEL SİSTEM

Çizim Tipi Seçimi (Line/Zone/Both)  
Line Modu Detayları  
Zone Modu Detayları  
Both Modu ve Karşılaştırma  
Çizgi Stilleri ve Renkler  
Etiket Sistemi

### BÖLÜM 4: TEMEL AYARLAR

Pivot Periyodu  
Min Güç Ayarı  
Max S/R Sayısı  
Otomatik Ayarlama

# Temel Trading Terimleri

## Timeframe (Zaman Dilimi)

- Her mumun temsil ettiği zaman aralığı
- 5M = 5 dakika, 1H = 1 saat, Günlük = 1 gün
- Düşük Zaman Dilimi = detay Yüksek TF = büyük resim

## Bar/Candle (Mum)

- Belirli süredeki fiyat hareketini gösteren element
- Yeşil/Kırmızı = yükseliş/düşüş
- Her mum: Open, High, Low, Close

## OHLC

- Open: Açılış fiyatı
- High: En yüksek fiyat
- Low: En düşük fiyat
- Close: Kapanış fiyatı

## Volatilite

- Fiyatın hareket hızı ve genişliği
- Yüksek = büyük hareketler
- Düşük = küçük, yavaş hareketler

# S/R Terminolojisi

## Destek (Support)

- Fiyatın alttan desteklendiği seviye
- Alıcıların güçlendiği bölge
- Fiyat düşerken durağı veya yukarı döner

## Direnç (Resistance)

- Fiyatın üstten baskılandığı seviye
- Satıcıların güçlendiği bölge
- Fiyat yükselirken duraklar veya aşağı döner

## Pivot High/Low

- Pivot High: Sağında/solunda daha düşük mumlar olan tepe
- Pivot Low: Sağında/solunda daha yüksek mumlar olan dip
- S/R seviyelerinin temel yapı taşları

## Swing High/Low

- Pivot high/low ile aynı anlam
- Fiyatın dönüş yaptığı lokal tepe/dip noktaları

# S/R Terminolojisi

## Kanal (Channel)

- Üst ve alt sınırı olan fiyat bölgesi
- S/R tek çizgi değil, belirli genişliğe sahip kanal
- Fiyat kanal içinde hareket eder

## Loopback (Geriye Bakış)

- İndikatörün kaç bar geriye bakacağı
- Örnek: Loopback 500 = Son 500 bar
- Uzun loopback = daha eski seviyeler

## Rol Değişimi

- Kırılan direnç → yeni destek
- Kırılan destek → yeni direnç
- Piyasanın hafızası

## Tick Size(Tick Size)

- Fiyatın minimum hareket birimi
- Forex: 0.0001 (pip), Hisse: 0.01 TL
- Asset'e göre değişir

BÖLÜM 1: DESTEK/DİRENÇ NEDİR?

# S/R Kavramı ve Mantığı

[M] 4793.41

## Temel Mantık:

- Fiyatın tekrar tekrar tepki verdiği kritik seviyeler
- Piyasa hafızası var, seviyeleri hatırlar

[W] ★6 4633

## Destek (Support)

- Fiyatın alttan desteklendiği seviye
- Alıcıların güçlendiği bölge

[S] 4462.32

## Direnç (Resistance)

- Fiyatın üstten baskıldığı seviye
- Satıcıların güçlendiği bölge

[M] 4168.31

## Rol Değişimi

- Kırılan direnç → yeni destek
- Kırılan destek → yeni direnç

[M] 3837.81



07:00 08:00 09:00 10:00 11:00 12:00 13:00 14:00 15:00 16:00 17:00 18:00 19:00 20:00 21:00 22:00 23:00 18 01:00 02:00 03:00 04:00 05:00

# Pivot Noktaları

## Pivot Özellikleri:

- Fiyatın dönuş yaptığı lokal tepe/dip noktaları
- S/R seviyelerinin temel yapı taşları

## Pivot Low

- Sağında/solunda daha yüksek mumlar olan dip

## Pivot High

- Sağında/solunda daha düşük mumlar olan tepe

## Periyot

- Pivot tespiti için kaç bar geriye bakılır
- Örnek: 10 bar periyot



# Fiyat Neden S/R'lere Tepki Verir?

## Bekleyen Emirler

- Zarar durdur, kar al emirleri

## Geçmiş Anılar

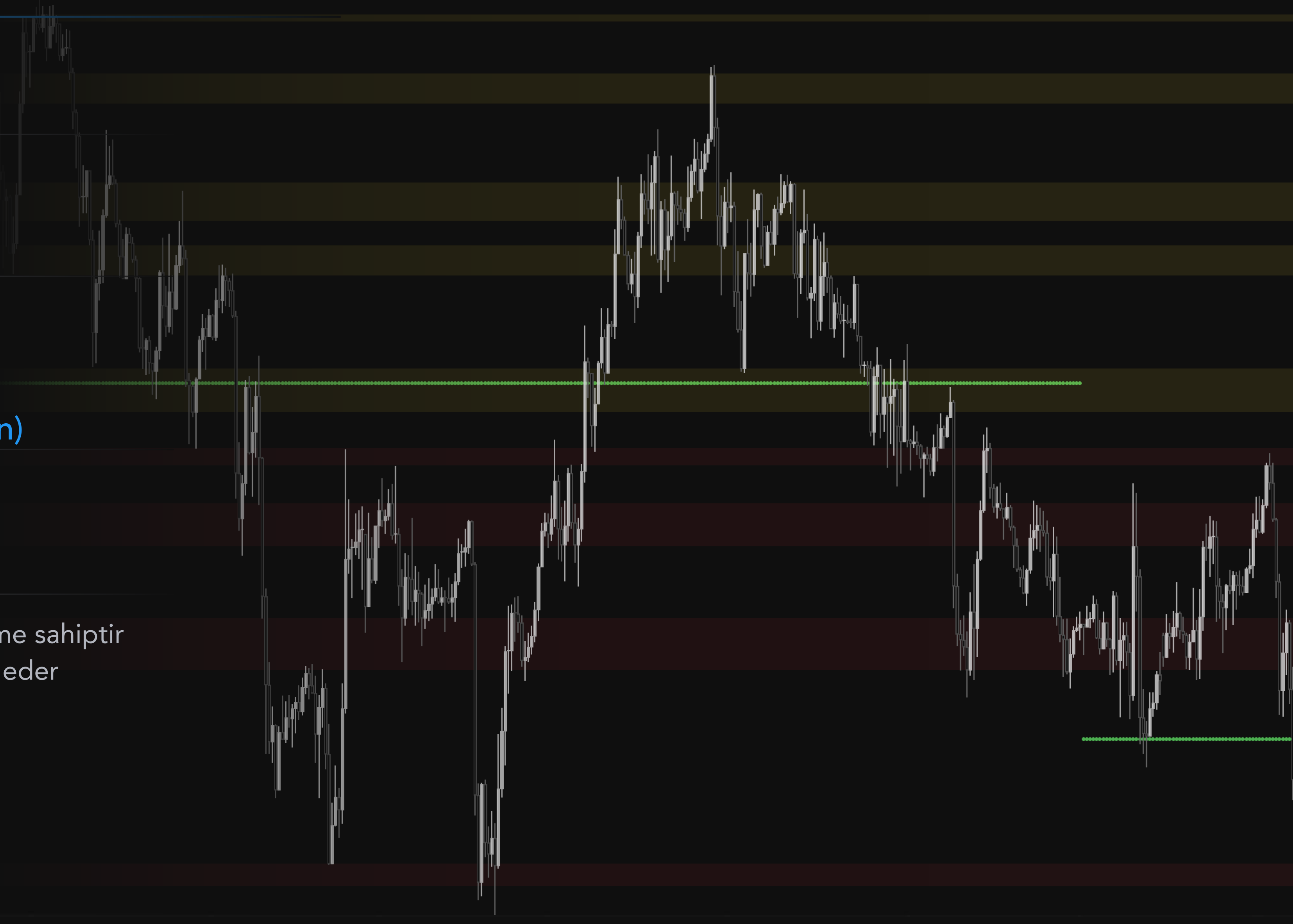
- Trader'lar bu seviyelerden kazandı/kaybetti
- Tekrar deneyecekler

## Self-Fulfilling ( Kendi Kendini Gerçekleştiren)

- Sağında/solunda daha düşük mumlar olan tepe

## Yuvarlak Seviyeler

- 1.0000, 50.000 gibi yuvarlak sayılar psikolojik öneme sahiptir
- Trader'lar yuvarlak rakamlarda emir vermeyi tercih eder



# Yüksek/En Düşük vs Kapanış/Açılış Kaynak Farkı

## High/Low (Yüksek/Düşük)

- Mum fitillerini dikkate alır
- Daha geniş kanal
- Volatil piyasalar için ideal (kripto, emtialar)

## Close/Open (Açılış/Kapanış)

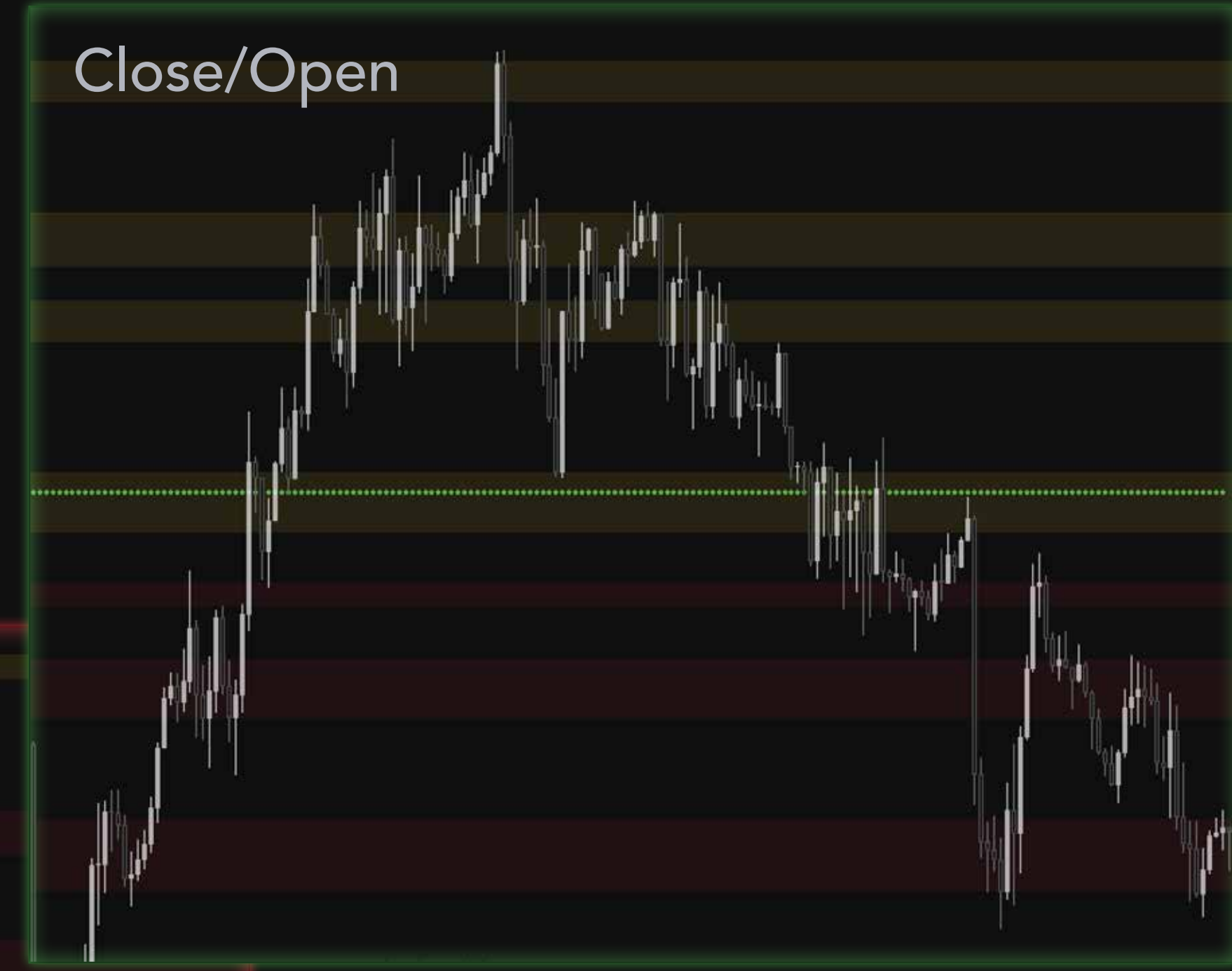
- Sadece kapanış/açılış fiyatları
- Daha dar kanal
- Stabil piyasalar için ideal (hisse, forex majörleri)

⚙️ PIVOT S/R

Pivot Period  Kaynak  Max S/F

Lookback   Auto Adjust

Close/O...  
High/Low  
Close/Open



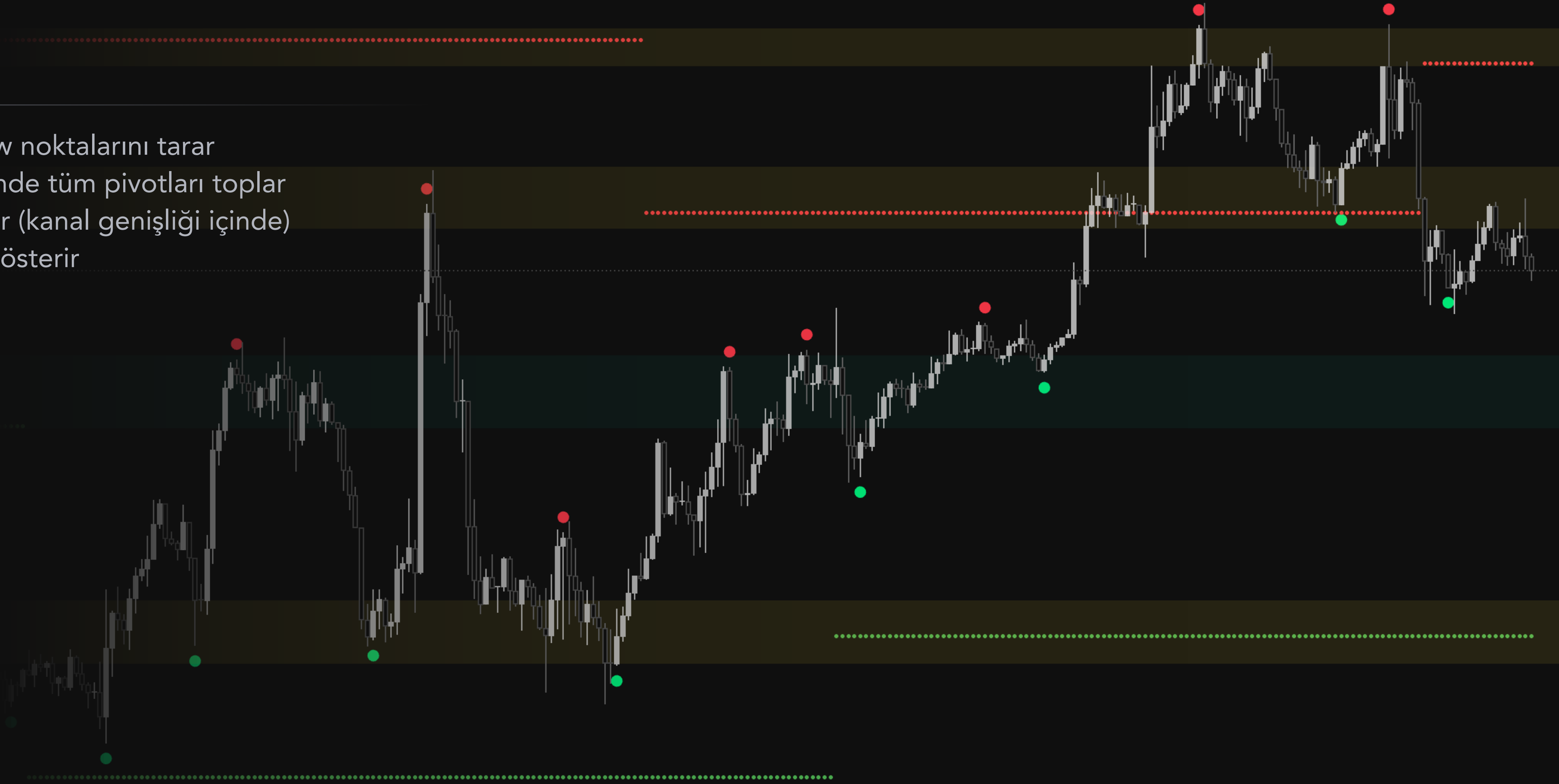
# Otomatik Pivot Tespiti

## Tespit Süreci:

- İndikatör sürekli pivot high/low noktalarını tarar
- Belirlenen Geriye Bakış süresinde tüm pivotları toplar
- Birbirine yakın pivotları gruplar (kanal genişliği içinde)
- En güçlü seviyeleri sıralar ve gösterir

Pivot Points ⓘ

P.High  P.Low



# Kanal Geniřliđi Mantıđı

## Kanal Özellikleri:

### Top Level

- Kanalın üst sınırı (direnç)

### Bottom Level

- Kanalın alt sınırı (destek)

### Mid Level

- Kanalın ortası (ana referans)

### Kanal %

- 1-8% arası ayarlanabilir
- Varsayılan: 5%

## Neden Kanal?

Fiyat tam noktaya deđil, bölgeye tepki verir



# Güç Skoru Hesaplama

## Güç Kategorileri:

### Strong [S]

- Yeşil etiket
- En güçlü seviyeler
- Çok kez test edilmiş

### Medium [M]

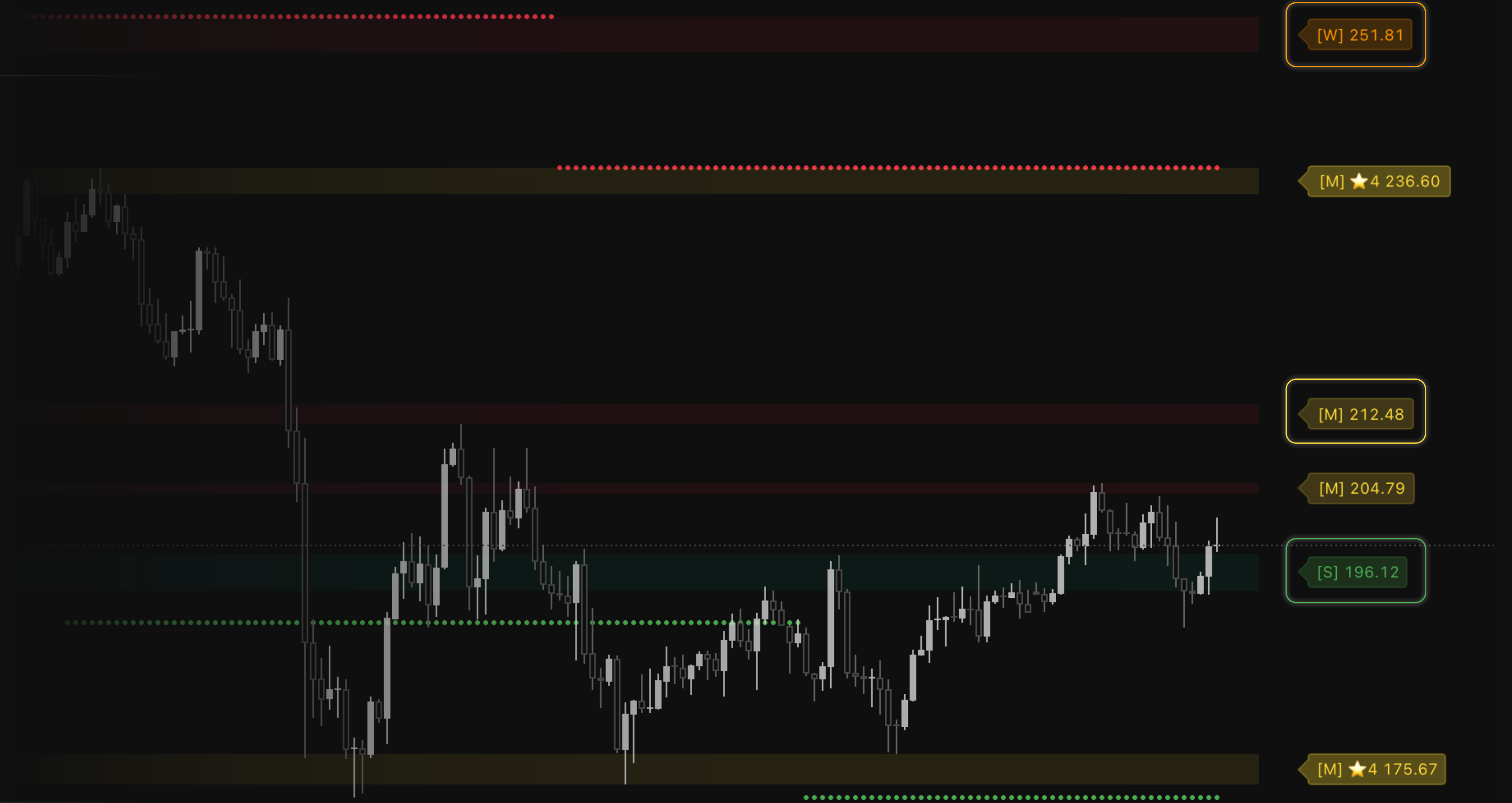
- Sarı etiket
- Orta güç
- Yeterince test edilmiş

### Weak [W]

- Turuncu etiket
- Zayıf seviyeler
- Az test edilmiş

## Hesaplama:

Her pivot için fiyat kaç kez geçti sayılır  
Tüm S/R'ler skora göre sıralanır  
En yüksek skorlar Strong, düşükler Weak



# Loopback ve Otomatik Ayarlama

## Geriye Bakış Değerleri:

- 5M → 850-1000 bar
- 15M → 650-750 bar
- 1H → 400-500 bar
- 4H → 300-400 bar
- Daily+ → 200-300 bar

## Otomatik Ayarlama:

- Açık olduğunda TF'yi algılar
- En uygun loopback'ı otomatik seçer
- Manuel ayar da mümkün

⚙️ PIVOT S/R

Pivot Period  Kaynak

Min Strength  Max S/R

Lookback   Auto Adjust



## BÖLÜM 3: GÖRSEL SİSTEM

## Çizim Tipi Seçimi

## Line Modu (Çizgi)

- Tek çizgi (Mid Level)
- En hafif görünüm
- Hızlı analiz için ideal

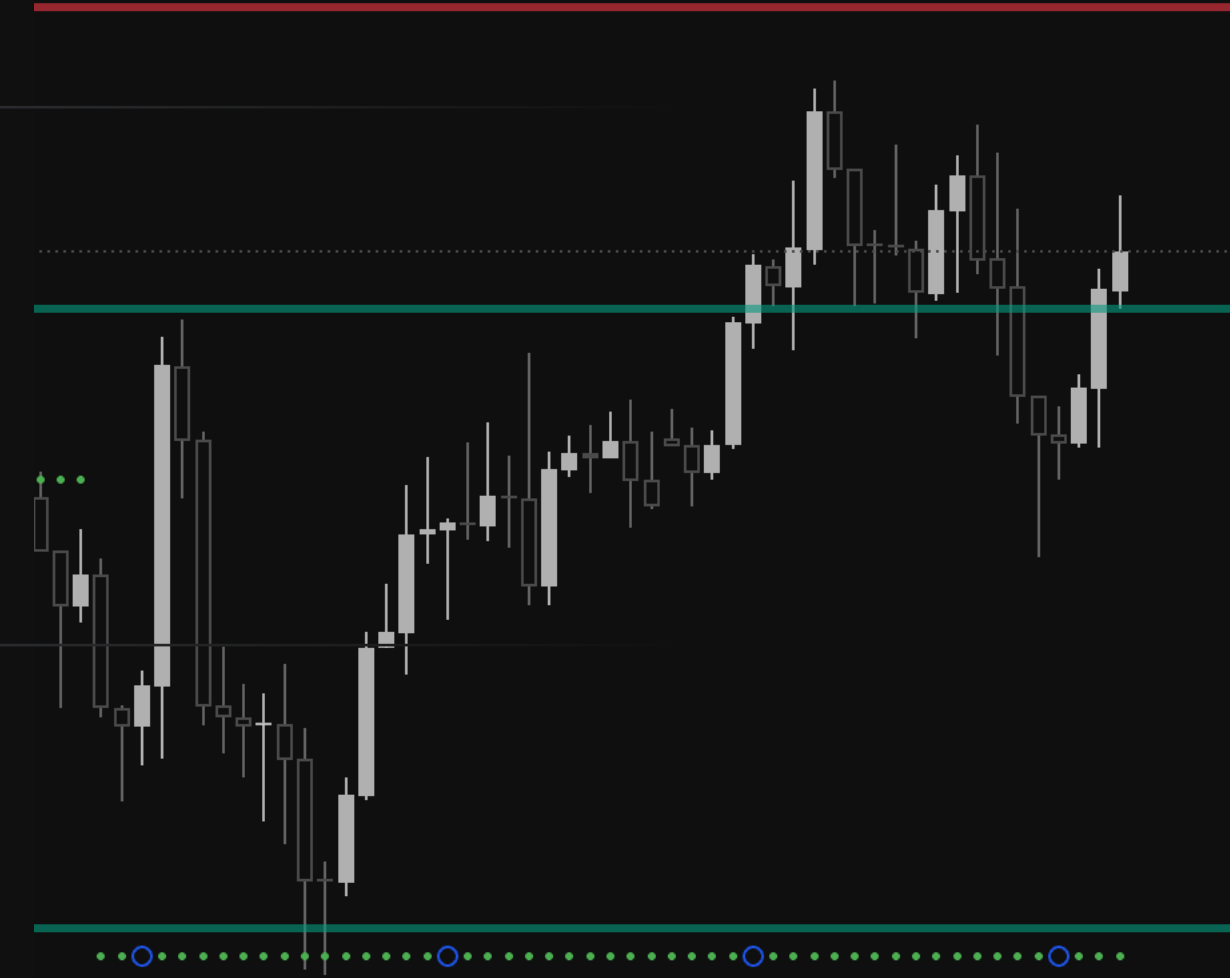
## Zone Modu (Bölge)

- Şeffaf kanal alanı
- Kanalın tüm genişliği
- Fiyatın kanal içi pozisyonu net

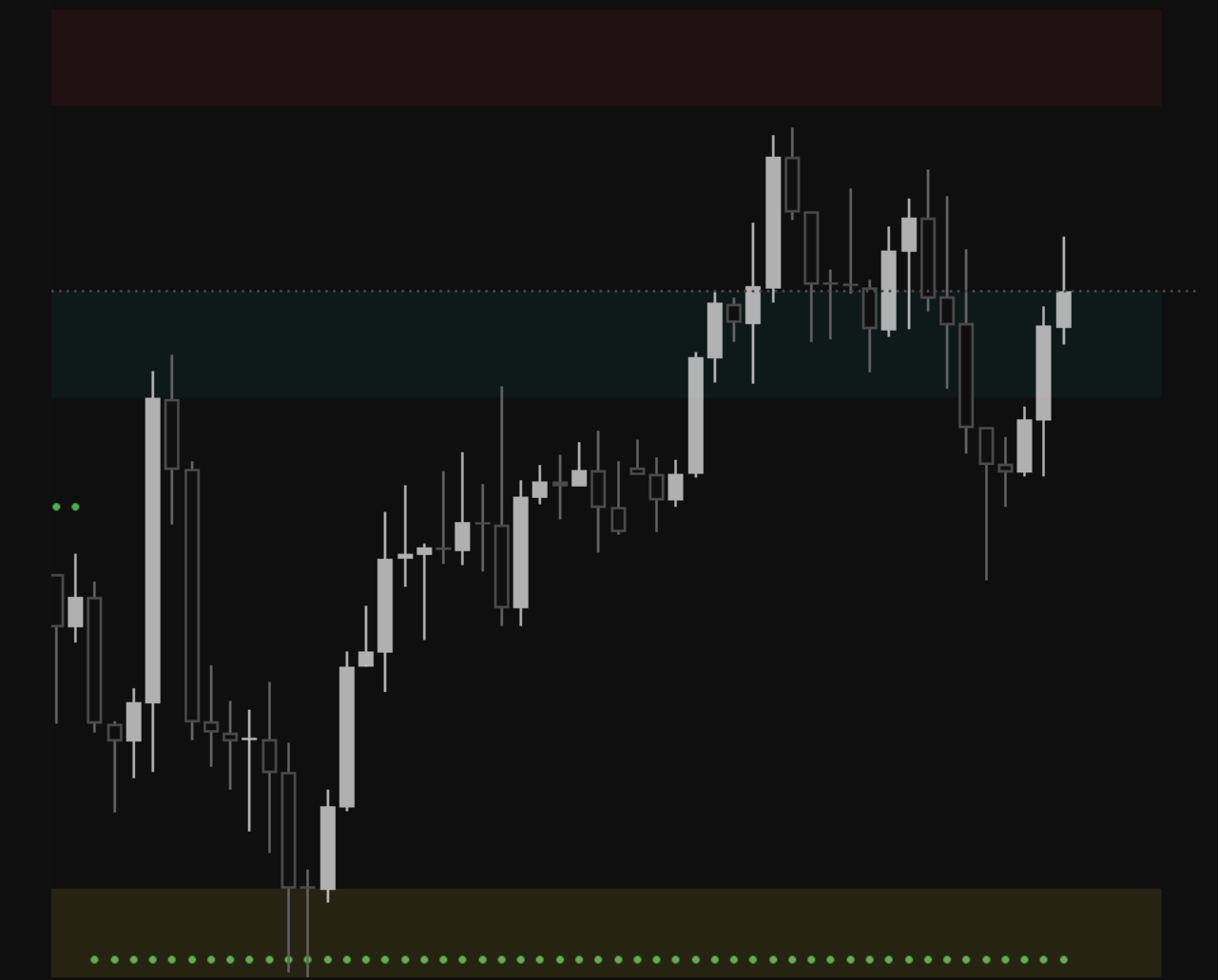
## Both Modu (ikisi birlikte)

- Çizgi + Zone birlikte
- Maksimum görsel netlik
- Detaylı analiz için ideal

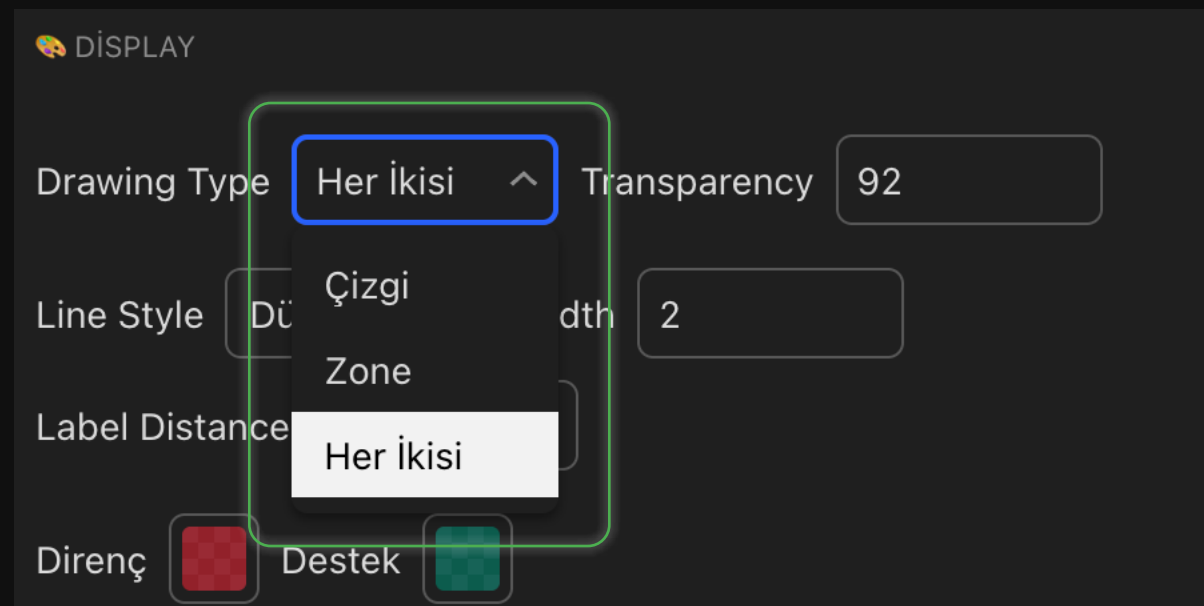
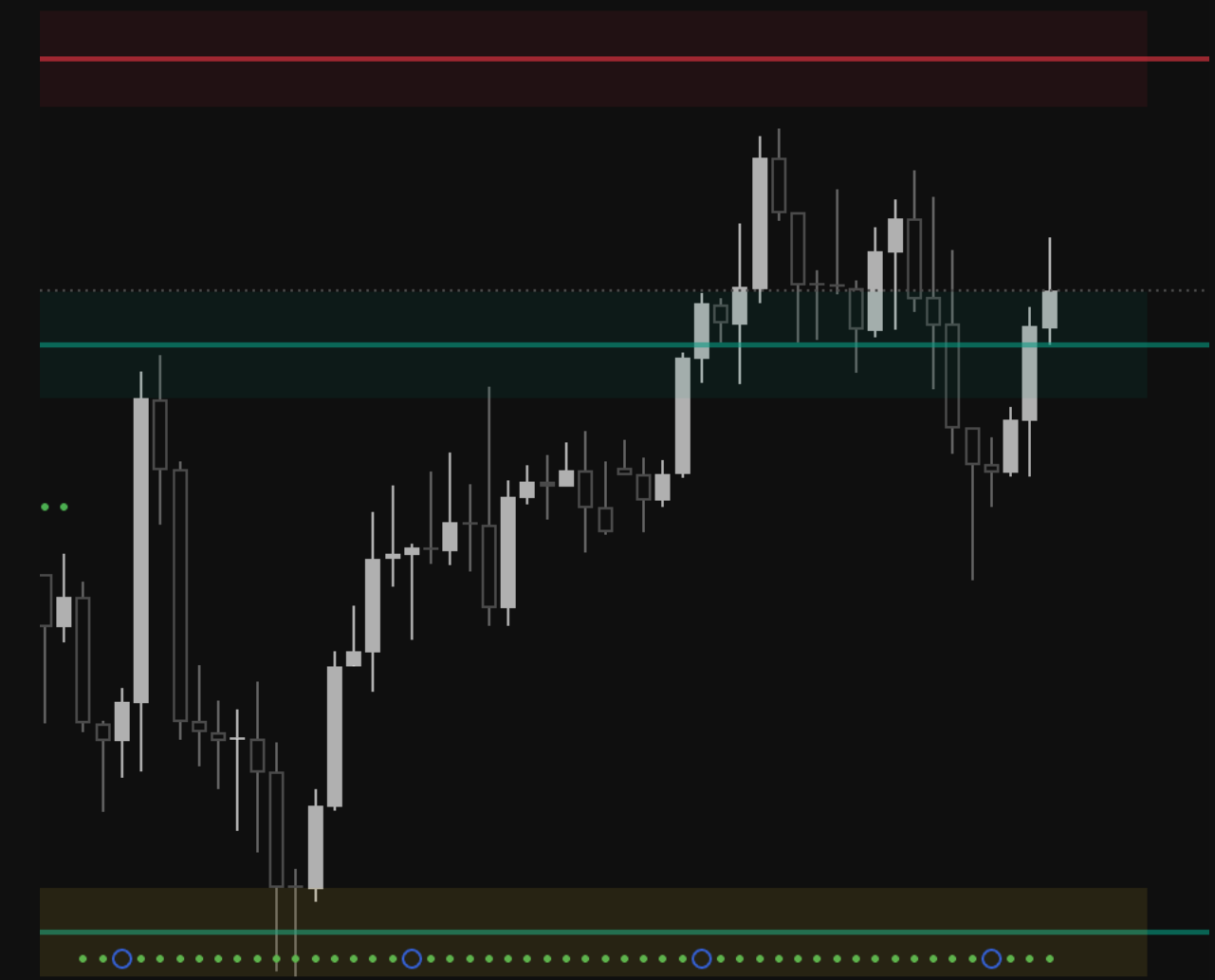
Line Modu



Zone Modu



Both Modu



# Line Modu

## Line Modu Özellikleri:

- En hızlı render
- Minimum alan kaplar
- Çok sayıda Destek Direnç için ideal
- Anlık alım/satım için mükemmel

## Ne Zaman Kullanmalı?

- 10+ Destek Direnç seviyesi gösteriyorsanız
- Temiz görünüm istiyorsanız
- Hızlı karar gerekiyorsa
- Düşük performanslı cihazda



[W] 247.73

[M] 4 234.84

[S] 207.65

[S] 198.15

[M] 4 178.69

# Zone Modu

## Zone Modu Özellikleri:

- Kanalin tüm alanı (Top, Mid, Bottom)
- Fiyatın konum gösterimi net
- Orta çizgi görünmez

## Ne Zaman Kullanmalı?

- Kanalin tüm genişliğini görmek istiyorsanız
- Fiyatın kanal içindeki konumunu analiz ediyorsanız
- Pozisyon/Günlük alım/satım yapıyorsanız
- 5-10 Destek Direnç seviyesi gösteriyorsanız



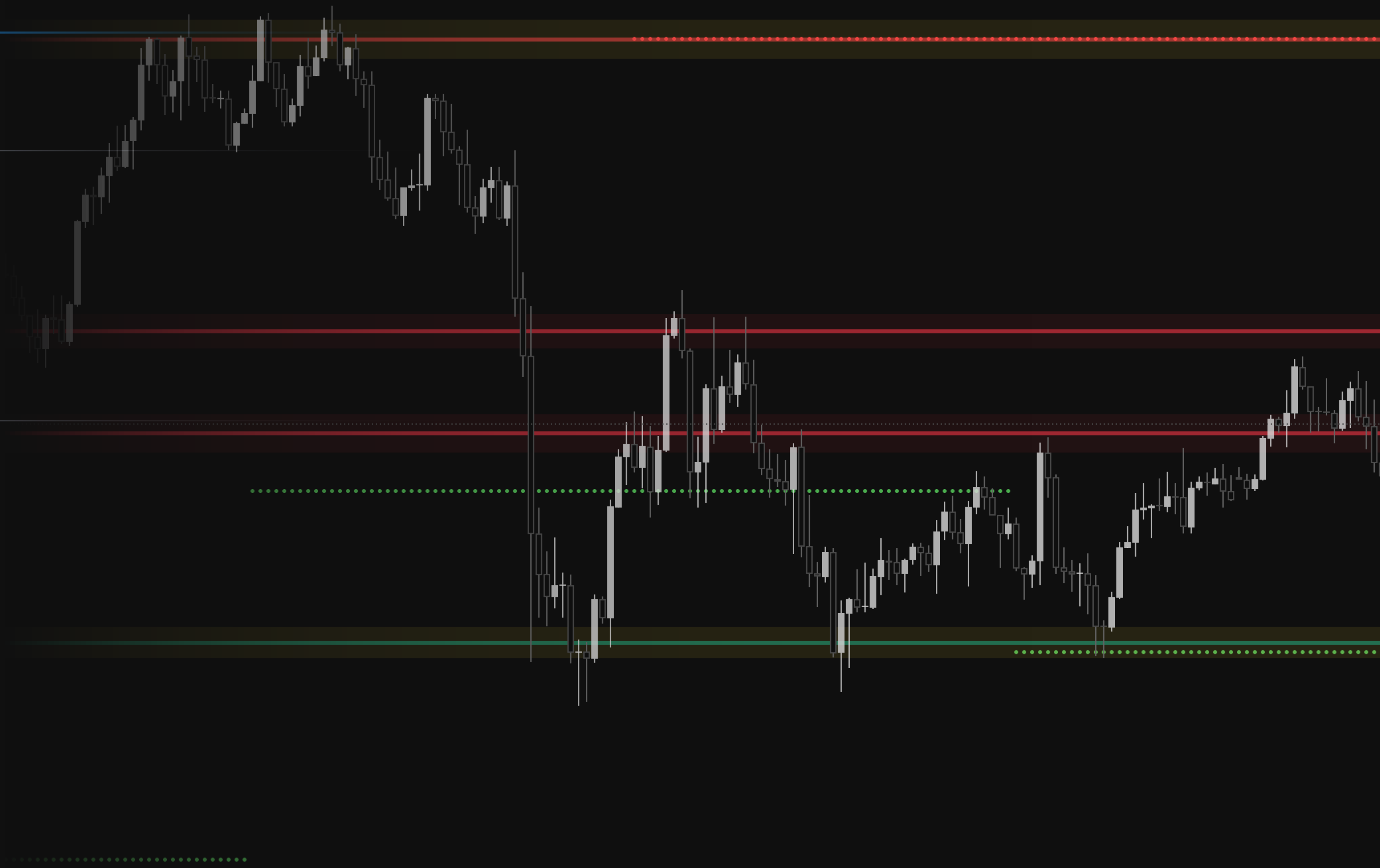
# Both Modu

## Both Modu:

- Çizgi + Zone birlikte
- En detaylı görsel
- Swing/pozisyon trading için

## Öneri

- 5M-15M → Line → Scalping
- 1H-4H → Zone veya Line → Swing
- Daily+ → Both → Detaylı Analiz



# Çizgi Stilleri ve Renkler

## Stil Seçenekleri:

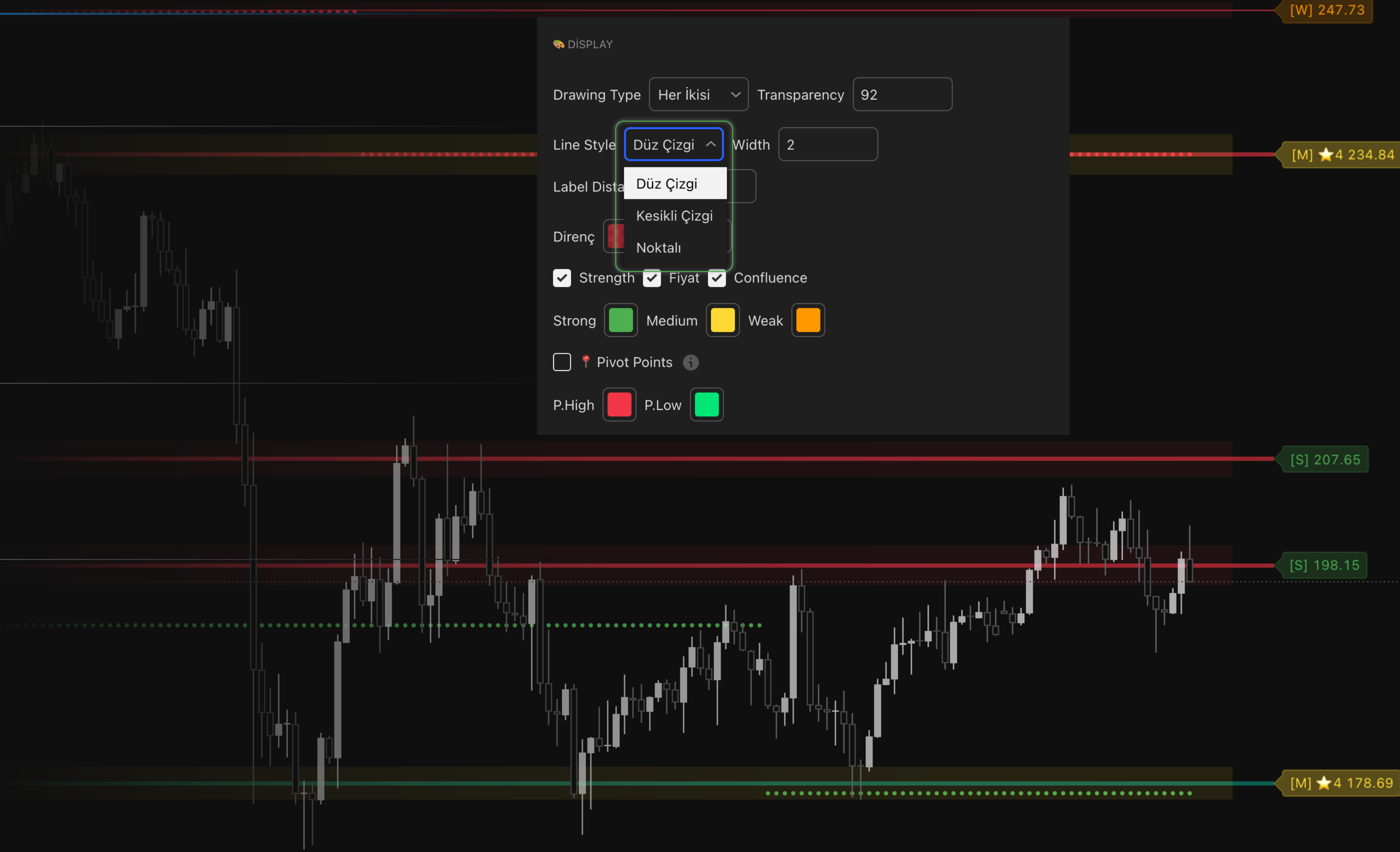
- Solid: Düz çizgi (varsayılan)
- Dashed: Kesik çizgi
- Dotted: Noktalı çizgi

## Kalınlık:

- 1-5 arası
- Strong seviyelerde +1 kalınlaşır

## Renk Ayarları:

- Direnç: Kırmızımsı tonlar
- Destek: Yeşil tonlar



**DISPLAY**

Drawing Type: Her İkisi ▾ Transparency: 92

Line Style: Düz Çizgi ^ Width: 2

Label Dist: Düz Çizgi

Direnç: Kesikli Çizgi, Noktalı

Strength  Fiyat  Confluence

Strong:  Medium:  Weak:

Pivot Points ⓘ

P.High:  P.Low:

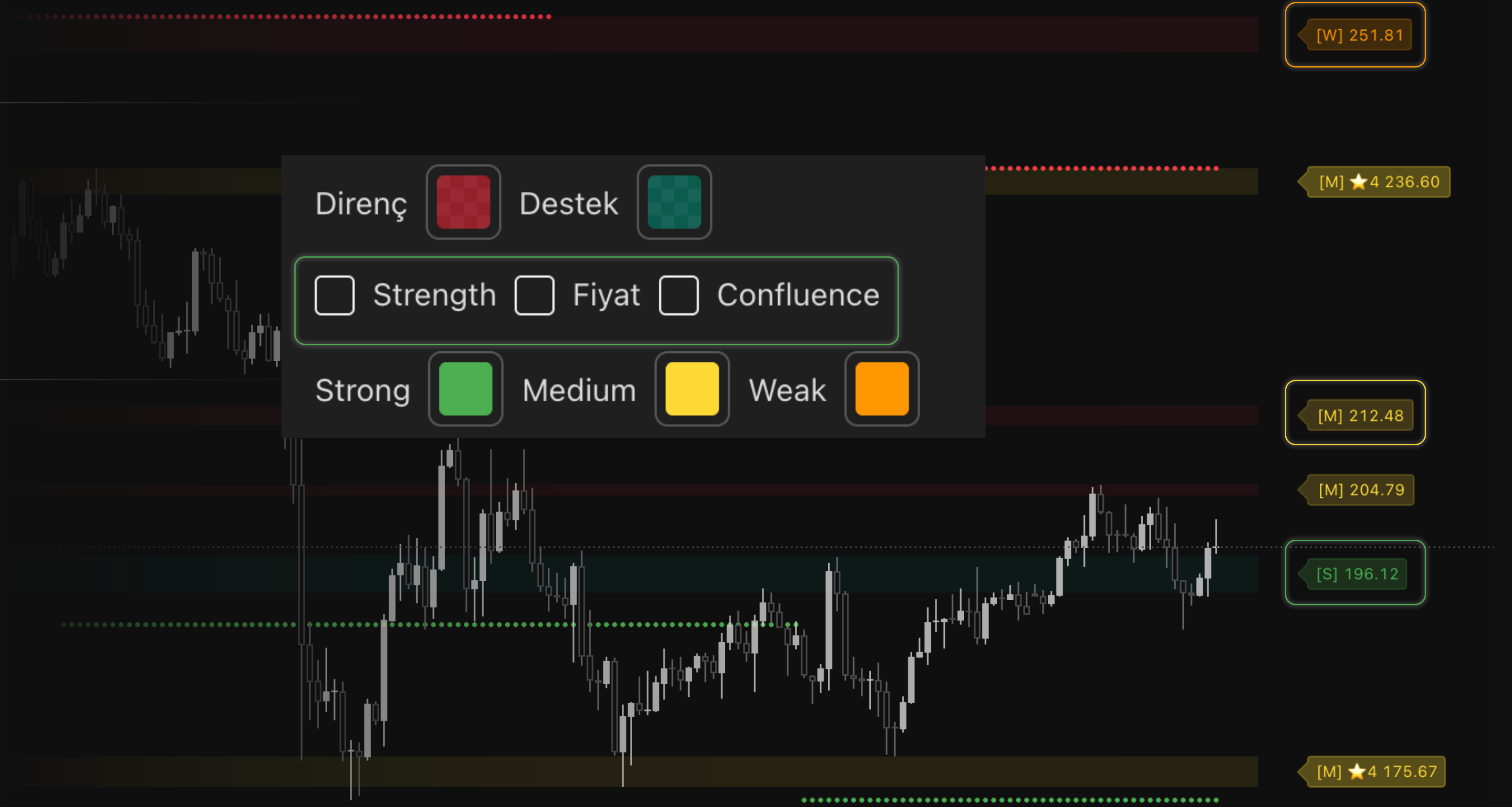
# Etiket Sistemi

## Güç Gösterimi:

- [S] Strong - yeşil
- [M] Medium - sarı
- [W] Weak - kırmızı

## Fiyat Gösterimi:

- Seviyenin tam fiyat değeri
- Asset tick formatına göre otomatik

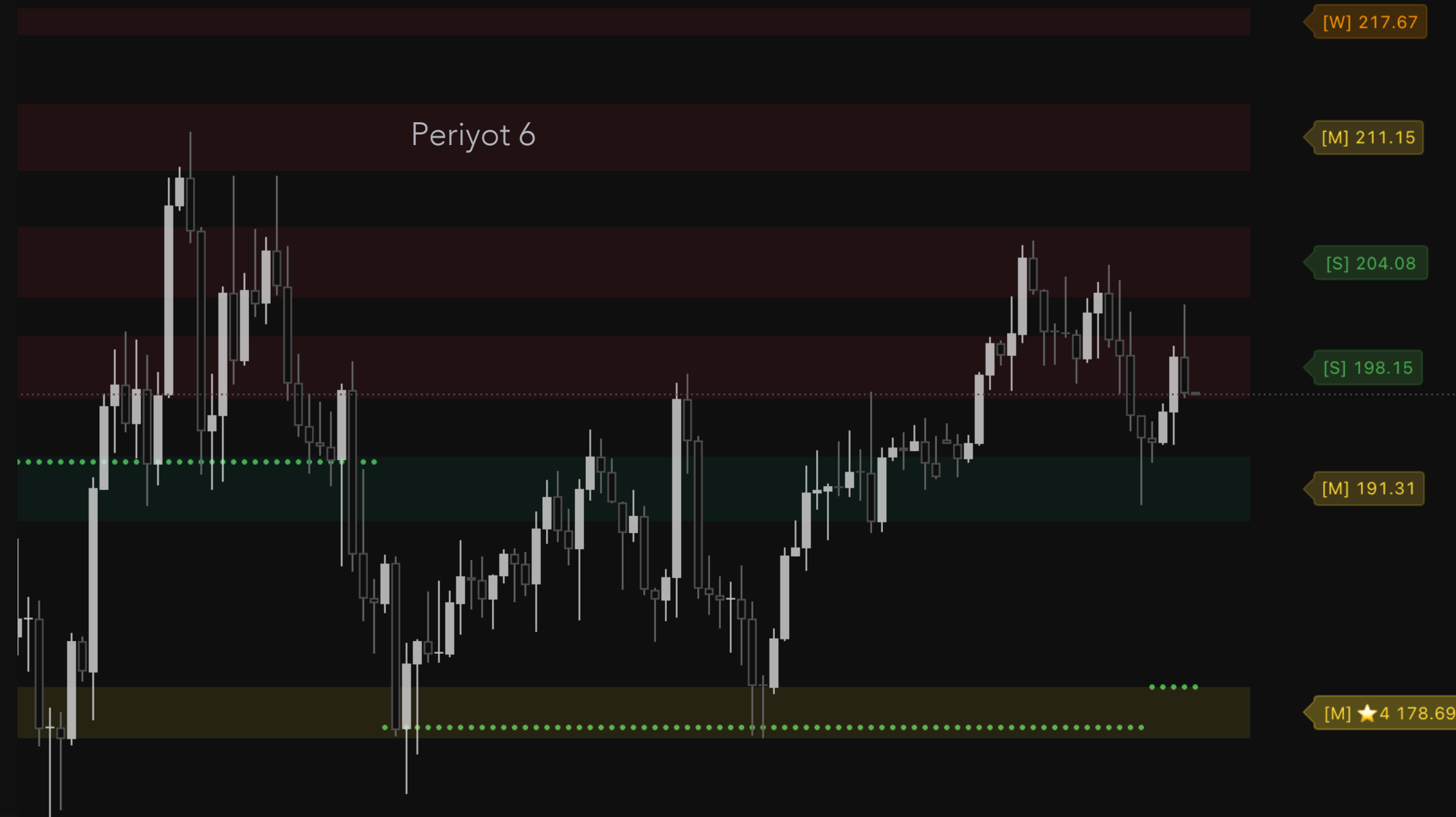


## BÖLÜM 4: TEMEL AYARLAR

# Pivot Periyodu

## Periyot Değerleri:

- 4-7: Çok hassas, kısa vade, çok fazla S/R
- 8-12: Dengeli, orta vade (varsayılan: 10)
- 15-30: Geniş, uzun vade, az ama güçlü S/R



# Min Güç Ayarı

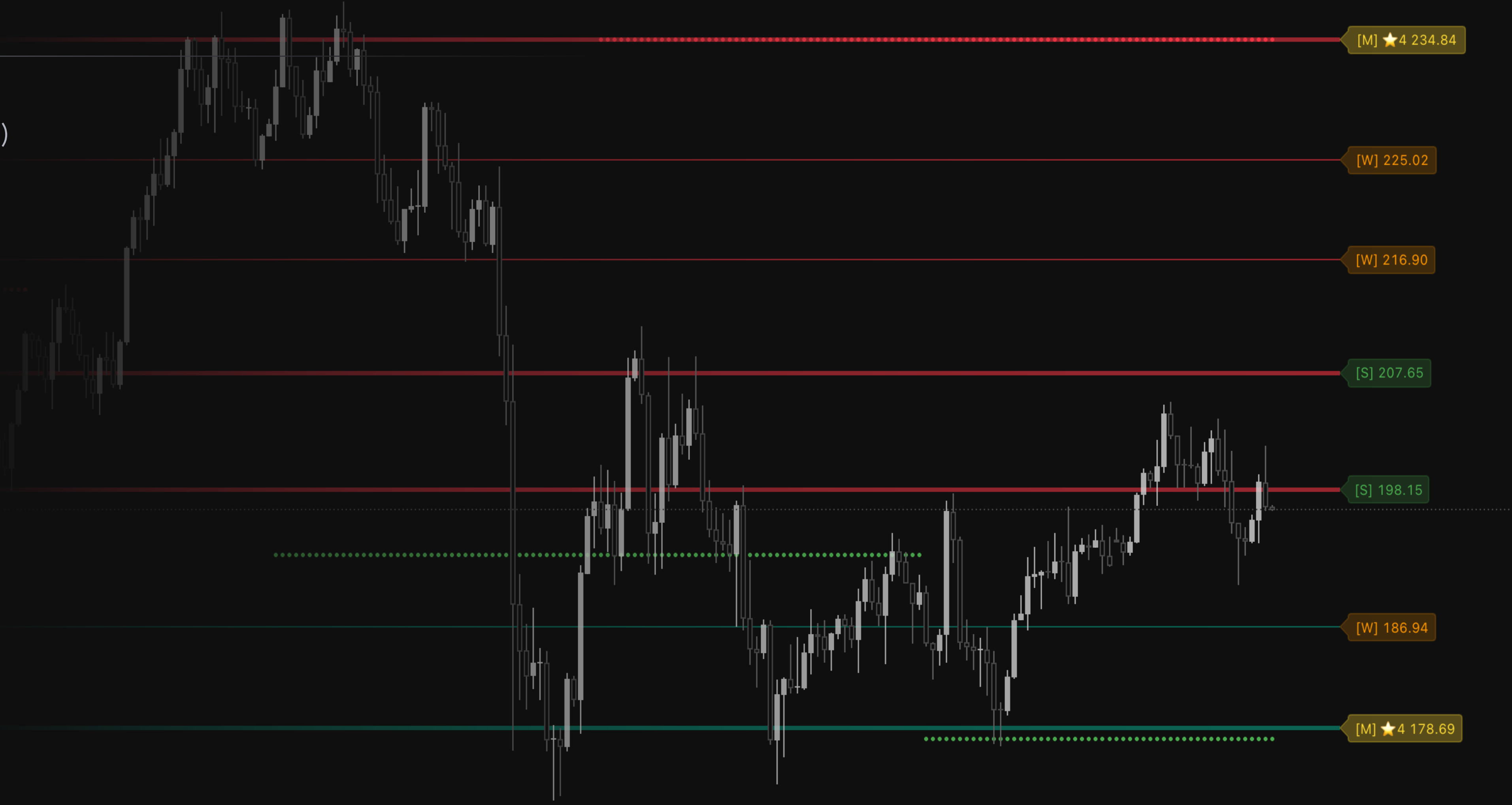
## Min Güç Seviyeleri:

- 1: Tüm seviyeleri göster
- 2: Orta-güçlü seviyeler (varsayılan)
- 3+: Sadece çok güçlü seviyeler

Pivot Period  Kaynak

Min Strength  Max S/R

Lookback   Auto Adjust



# Max S/R Sayısı

## Min Güç Seviyeleri:

- 5-20 arası (varsayılan: 12)
- Max sayıya ulaşıncaya en güçlüler öncelikli
- Zayıflar otomatik elenir

Pivot Period  Kaynak

Min Strength  Max S/R

Lookback   Auto Adjust

[W] ★4 234.84

[S] 206.62

[S] 197.74

[M] 185.35

[S] ★4 178.18

[M] 172.62

[M] 160.12

[M] 153.95

[M] 146.28

[W] 141.37

# Geriye Bakış (Loopback)

[W] ★6 4692.40

## Loopback Değerleri

- 100-200: Kısa vade, yakın tarih
- 300-500: Orta vade, dengeli (önerilen)
- 500-2000: Uzun vade, çok eski seviyeler

## Manuel vs Otomatik:

- Otomatik açık → TF'ye göre optimize
- Manuel → özel değer

[S] 4465.17

[S] 4286.30

[M] 4171.55

[M] 3840.05

07:00 08:00 09:00 10:00 11:00 12:00 13:00 14:00 15:00 16:00 17:00 18:00 19:00 20:00 21:00 22:00 23:00 18 01:00 02:00 03:00 04:00 05:00

# Konuyu Toparlayalım

## 📖 Destek ve Direnç Mantığı

Fiyatın neden belirli seviyelerde durduğunu ve pivot noktalarının psikolojik önemini kavradınız. High/Low ve Close/Open kaynak farklarının S/R tespitinde nasıl farklı sonuçlar verdiğini gördünüz.

## 📺 Ultimate SR + SMC Pro Sistemi

Otomatik pivot tespit, kanal genişliği mantığı ve güç skoru hesaplama ile sistem sizin için en kritik seviyeleri buluyor. Geriye Bakış ve otomatik ayarlama özellikleriyle her piyasa koşuluna adapte oluyor.

## 🎨 Görsel Sistem ve Özelleştirme

Line, Zone ve Both modları arasında seçim yaparak kendi tarzınıza uygun görünümü oluşturduunuz. Çizgi stilleri, renkler ve etiket sistemiyle grafiğinizi profesyonel hale getirdiniz.

## 🔧 Temel Ayarlar ve Optimizasyon

Pivot periyodu, minimum güç ayarı ve maksimum S/R sayısı parametreleriyle sistemi optimize etmeyi öğrendiniz. Otomatik ayarlama ile manuel müdahaleyi minimuma indirdiniz.

## 📺 SIRADA NE VAR? - Video 2: Sinyal Sistemi

S/R seviyelerini tespit ettiniz ama bu seviyelerden nasıl işlem alacaksınız? Video 2'de 3 kritik sinyal tipini öğreneceksiniz.

### 🎯 Retest Sinyalleri:

Kırılan bir direncin destek olarak test edildiği anları yakalayacaksınız - en yüksek olasılıklı giriş noktaları.

### 🌟 Breakout Sinyalleri:

Güçlü kırılımların momentum başlattığı anları tespit edeceksiniz - trend başlangıcında pozisyon alacaksınız.

### 🚫 Rejection Sinyalleri:

İğne bar ve geri tepme mumlarıyla bir seviyenin tuttuğu kritik anları göreceksiniz - güvenli red noktalarında işlem.

### 📊 Hacim & Çakışma:

Hangi S/R'lerin arkasında gerçek alım/satım baskısı var? Multi-timeframe analiz, Psychological levels, Order Blocks ve ADX filtresi ile sinyallerin kalitesini nasıl artıracığınızı öğreneceksiniz.

