

# Ultimate SR

## SMC Pro

## Sinyal Sistemi ve Özellikler

### BÖLÜM 0: TERİMLER SÖZLÜĞÜ

Trading Terimleri  
(Breakout, Retest, Rejection, Pin Bar)  
Teknik Terimler  
Hacim, ADX, Order Block, Çakışma

### BÖLÜM 1: SİNYAL SİSTEMİ

Sinyal Sistemine Giriş  
Retest (Teorik Eğitim, Teknik Koşullar, Ayarlar)  
Breakout (Teorik Eğitim, Teknik Koşullar)  
Geri Tepme (Teorik Eğitim, Teknik Koşullar)  
Debug Mode  
Sinyal Karşılaştırma

### BÖLÜM 2: HACİM/ONAYI

Hacim Onayı  
Psikolojik Seviyeler  
Order Blocks (Basic)  
ATR Dinamik Tolerans  
Multi-Timeframe S/R  
Çakışma Puanlaması  
Rejim Tespiti (ADX)  
Info Panel

### BÖLÜM 3: ALARM SİSTEMİ

Alarm Tipleri  
Alarm Kurulumu  
Alarm Stratejileri

# Temel Trading Terimleri

## Breakout (Kırılım)

- Fiyatın S/R seviyesini kırıp geçmesi
- Örnek: Direnç 100 TL → Fiyat 101 TL kapandı
- Yeni trend başlangıcı sinyali

## Rejection (Geri Tepme)

- Fiyatın seviyeye dokunup geri dönmesi
- Örnek: Destekte uzun fitil atıp yukarı döndü
- İğne Mum en yaygın rejection formasyonu

## Retest (Tekrar Test)

- Kırılan seviyenin geri dönüp test edilmesi
- Örnek: Direnç 100 TL kırıldı → Fiyat geri 100 TL'ye dokundu
- Eski direnç → yeni destek, eski destek → yeni direnç

# Teknik Terimler

## Volume (Hacim)

- Bir barda işlem gören miktar
- Yüksek volume = güçlü hareket
- Düşük volume = zayıf hareket
- Breakout'larda volume kritik

## ADX (Average Directional Index)

- Trendin gücünü ölçer (0-100)
- $ADX > 25$  = Güçlü trend (trending)
- $ADX < 25$  = Trend yok (ranging)

## FVG (Fair Value Gap)

- Fiyatın boşluk bırakarak hızlı hareket ettiği alan
- Genellikle doldurulmak ister (magnet effect)

## Order Block (OB)

- Kurumsal alıcı/satıcıların emir bıraktığı mum bölgesi
- Fiyat buraya gelince güçlü tepki alabilir

# Teknik Terimler

## Confluence (Çakışma)

- Birden fazla teknik analiz metodunun aynı seviyeyi göstermesi
- Örnek: S/R + OB + Psychological = Yüksek confluence

## HTF (Yüksek Zaman Dilimi)

- Yüksek zaman dilimi (Günlük, Haftalık)
- HTF seviyeleri daha güçlü

## Breakout Candle (Kırılım Mumu)

- Seviyeyi kıran ve O SEVİYENİN DIŞINDA KAPANAN mum
- Kritik: KAPANIŞ seviye dışında olmalı, sadece fitil yetmez!
- Güçlü gövdeli + Yüksek hacim (>1.5x) ise güvenilir
- Risk: %30-40 sahte kırılım (false breakout) olasılığı vardır, tekrar test (retest) beklemek daha güvenlidir.

## Pin Bar

- Uzun fitil + küçük gövde
- Güçlü alım/satım baskısı gösterir

# Sinyal Sistemine Giriş

## Retest Signals

- En güçlü (%58 win rate)
- Kırılan seviyenin tekrar testi
- Aqua (Yükseliş yönlü) / Fuşya (Düşüş yönlü)

## Kırılım Sinyalleri

- Volume onaylı kırılımlar
- Seviye kırılımı + yüksek volume
- Açık Yeşil (Yükseliş yönlü) / Kırmızı (Düşüş yönlü)

## Geri Tepme Sinyalleri

- S/R'den geri tepme
- İğne Mum formasyonu
- Aqua ok (Yükseliş yönlü) / Turuncu ok (Düşüş yönlü)

## Debug Mode: (Hata Ayıklama Modu)

- Sinyal isimlerini gösterir
- Öğrenme için açık tutun
- Trading'de kapatın



# Retest

## Retest Nedir?

- Kırılan S/R seviyesinin, kırılım sonrası tekrar test edilmesi
- En güvenilir sinyal tipi (%58 win rate)
- "Rol Değişimi" prensibine dayanır

## 1: KIRILIM ÖNCESİ Ne Oluyor?

- Fiyat direnç seviyesinde (örn: 100 TL)
- Birkaç kez test edilmiş, geçememiş
- Satıcılar güçlü, alıcılar zayıf



# Retest

## ADIM 2: KIRILIM

### Ne Oluyor?

- Fiyat direnci YUKARI kırıyor
- Kapanış direncin üstünde (örn: 101 TL)
- Eski direnç = YENİ DESTEK

### Piyasa Psikolojisi:

- Satıcılar tükendi
- Stop loss'lar tetiklendi
- Kayıp Korkusu (FOMO) ile yapılan alımlar başladı
- Momentum değişti ✓



# Retest

## ADIM 3: GERİ ÇEKİLME Ne Oluyor?

- Kırılımdan sonra fiyat aşağı döner
- Eski dirence (şimdi destek) doğru gelir
- 3-30 bar arasında sürer

## Neden?

- Erken alanlar kar alıyor
- Geç kalanlar "düşüşte alsam" bekliyor
- Kısa vadeli satışlar
- Doğal piyasa hareketi



# Retest

## ADIM 4: TEST Ne Oluyor?

- Fiyat eski dirence (yeni destek) geliyor
- Desteğe DOKUNUYOR veya %0.5 yakınında
- "Eski direnç tutuyor mu?" test anı

## Test Kriterleri:

- Min 3 bar geçmeli (çok erken = geçersiz)
- Max 30 bar içinde (çok geç = geçersiz)
- Fiyat kanal içinde (tam nokta değil, bölge)



[S] 117207.4

[S] 112554.8

# Retest

## ADIM 5: REJECTION

### Ne Oluyor?

- Destek TUTUYOR!
- Fiyat destekten yukarı dönüyor
- Mum YEŞİL kapanıyor (close > open)

### Piyasa Psikolojisi:

- Yeni alıcılar devreye girdi
- "Destekte al" emirleri tetiklendi
- Satıcılar güçsüz
- Destek ONAYLANDI ✓

### Kritik

- Mum YEŞİL kapanmalı! Kırmızı = geçersiz



# Retest

## ADIM 6: DEVAM

### Ne Oluyor?

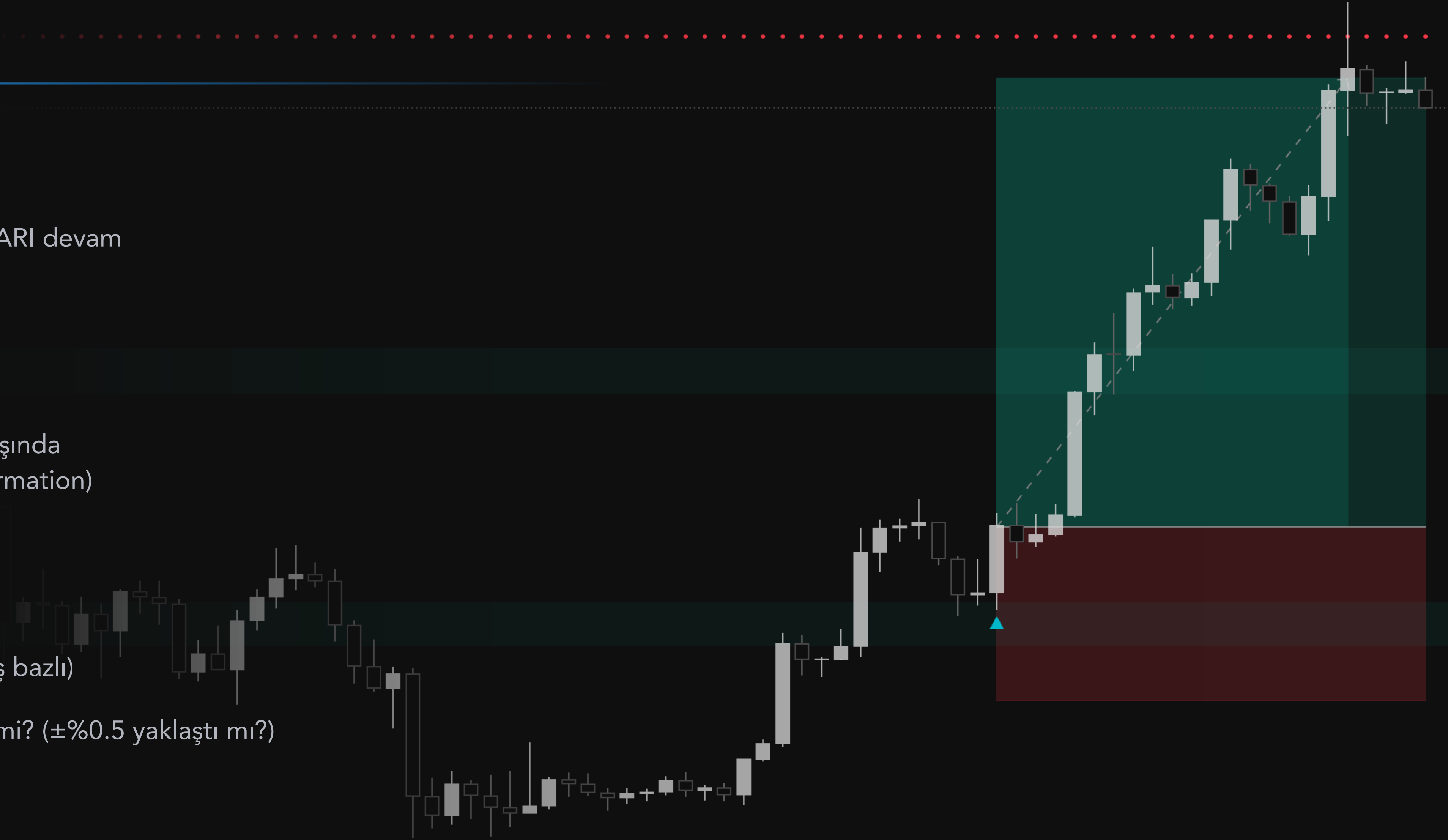
- Rejection sonrası fiyat YUKARI devam
- Destek görevini yapıyor
- RETEST SİNYALİ GEÇERLİ!

### Piyasa Psikolojisi:

- Rejection mumunun kapanışında
- Veya sonraki mumda (confirmation)

### RETEST KONTROLÜ:

- ✓ Seviye kırıldı mı?( Kapanış bazlı)
- ✓ 3-30 bar arası geçti mi?
- ✓ Fiyat eski seviyeye geldi mi? ( $\pm\%0.5$  yaklaştı mı?)
- ✓ Rejection var mı? ( $>\%60$ )
- ✓ Mum yeşil kapandı mı?



# Retest Ayarları

## Timing Ayarları:

### Min Bars (varsayılan: 3)

- Kırılımdan sonra minimum bekleme
- Çok düşük (1-2) = false signal
- Önerilen: 3-5 bar

### Max Bars (varsayılan: 30)

- Maksimum bekleme süresi
- Çok yüksek (50+) = çok geç sinyaller
- Önerilen: 20-40 bar

## Timeframe'e Göre:

Scalping → Min: 3, Max: 20

Swing → Min: 5, Max: 40

Position → Min: 3, Max: 50

En iyi sinyal indikatörü diye bir şey yoktur, en iyi sistem vardır.  
Sadece sinyallere bağlı kalarak işlem yapmak büyük bir hatadır.  
Sinyaller bize belli oluşumları haber vermesi için kullanılır.  
En iyi görünen sinyal indikatörüne göre işlem alsanız bile, uzun vadede genellikle zarar edersiniz.  
Sinyallerin amacı, belirli piyasa oluşumlarını önceden haber vermektir.

 SIGNALS

 Retest Signals   Breakout Signals 

 Rejection Signals   Debug Mode (Show Labels) 

Min Bars

3

Max Bars

30

# Breakout

## Breakout Nedir?

- Fiyatın S/R seviyesini KIRARAK geçmesi
- Volume onayı ile güçlenen hareket
- Yeni trend başlangıcı sinyali

### ADIM 1: DİRENÇ BASKISI Ne Oluyor?

- Fiyat direnç seviyesinde (örn: 100 TL)
- 3-5 kez denedi, geçemedi
- Her denemede satıcılar güçlü

### Piyasa Psikolojisi:

- Satıcılar: "100 TL'den satarız"
- Alıcılar: "Geçemez ki"
- Denge durumu (consolidation)



[W]

[W]

# Breakout

## ADIM 2: BASKI ARTIŞI Ne Oluyor?

- Her denemede fiyat biraz daha yüksek kapanıyor
- Satıcılar zayıflıyor
- Alıcılar güçleniyor

### Piyasa Psikolojisi:

- Satıcılar: "Satacak mal kalmadı" (arz azalıyor)
- Alıcılar: "Kırılacak, pozisyon alalım" (talep artıyor)
- Denge bozulmaya başladı



# Breakout

## ADIM 3: KIRILIM ANI

### Ne Oluyor?

- Fiyat 100 TL'yi GEÇER
- KAPANIŞ 100 TL ÜZERİNDE (örn: 101 TL)
- Volume PATLAMA yapar

### Piyasa Psikolojisi:

- Stop loss'lar tetiklendi (shortlar kapandı)
- FOMO başladı
- Yeni alıcılar dalga halinde
- Momentum değişti ✓

### KRİTİK KURALLAR:

#### ✗ Yanlış Breakout:

- Sadece fitil dokundu, kapanış içerde
- High 101, Close 99.5 → GEÇERSİZ
- Volume düşük → Zayıf

#### ✓ Doğru Breakout:

- Kapanış seviye dışında
- High 102, Close 101.5 → GEÇERLİ
- Volume yüksek (>1.5x) → Güçlü



# Breakout

## ADIM 4: MOMENTUM DEVAM Ne Oluyor?

- Kırılım sonrası fiyat hızla yükseliyor
- 102, 103, 104... devam
- Yeni alıcılar katılıyor

### Piyasa Psikolojisi:

- Stop loss'lar tetiklendi (shortlar kapandı)
- FOMO başladı
- Yeni alıcılar dalga halinde
- Momentum değişti ✓

### BREAKOUT KONTROLÜ:

- ✓ Önceki mum içeride miydi?
- ✓ Şimdiki mum KAPANIŞTA dışarıda mı?
- ✓ Volume yeterli mi? (>1.5x avg)
- ✓ Fital değil, KAPANIŞ önemli!

Risk: %30-40 breakout false olur. Retest beklemek daha güvenli!



# Rejection

## Rejection Nedir?

- Fiyatın S/R seviyesine dokunup GERİ DÖNMESİ
- Pin bar formasyonu ile görünür
- Seviyenin gücünü teyit eder

## ADIM 1: SEVİYEYE YAKLAŞIM Ne Oluyor?

- Fiyat destek seviyesine yaklaşıyor (100 TL)
- Henüz dokunmadı ama yakın
- Satıcılar güçlü, fiyat düşüyor

## Piyasa Psikolojisi:

- Satıcılar: "100 TL'den satarız"
- Alıcılar: "Geçemez ki"
- Denge durumu (consolidation)



# Rejection

## ADIM 2: TEMAS VE TEST Ne Oluyor?

- Fiyat desteğe DOKUNUYOR
- Bar low 100 TL'ye geliyor (veya %1 yakın: 99-101)
- Destek test ediliyor

## Piyasa Psikolojisi:

- Satıcılar: "100'den daha aşağı satmam"
- Geç kalan alıcılar: "Tam fırsat, 100'den alırım"
- Güç dengesi değişiyor



# Rejection

## ADIM 3: REJECTION Ne Oluyor?

- Destekte GÜÇLÜ ALIM geliyor
- Fiyat aniden yukarı fırlıyor
- Satıcılar bitti, alıcılar bastı

### Piyasa Psikolojisi:

- Bekleyen alıcılar HEMEN alıyor
- Stop loss'lar tetiklendi (shortlar kapandı)
- Satıcı kalmadı
- Destek TUTTU ✓

### Bullish Pin Bar:

- Uzun ALT fitil: low 100, fiyat 103'e çıktı
- Küçük gövde: Open/close yakın (102.5-103)
- Kısa ÜST fitil: High 103.5
- Yeşil kapanış: Close > Open

### Bearish Pin Bar:

- Uzun ÜST fitil: high 103, fiyat 100'e indi
- Küçük gövde: Open/close yakın (100.5-100)
- Kısa ALT fitil: Low 99.5
- Kırmızı kapanış: Close < Open



# Rejection

## ADIM 4: DEVAM

### Ne Oluyor?

- Rejection sonrası fiyat YUKARI gidiyor
- 104, 105, 106... devam
- Destek işlevini yerine getirdi
- Pin bar'dan sonra yeşil mumlar
- Fiyat yükseliyor
- Volume normale dönüyor

### REJECTION KONTROLÜ:

- Fiyat S/R'ye geldi mi? ( $\pm\%1$ )
- Pin bar var mı?
- Fıtil/gövde oranı  $>2x$  mi?
- Doğru renk mi? (bullish yeşil, bearish kırmızı)
- Seviye gücü yeterli mi? ([S] veya [M])

Risk: %30-40 breakout false olur. Retest beklemek daha güvenli!



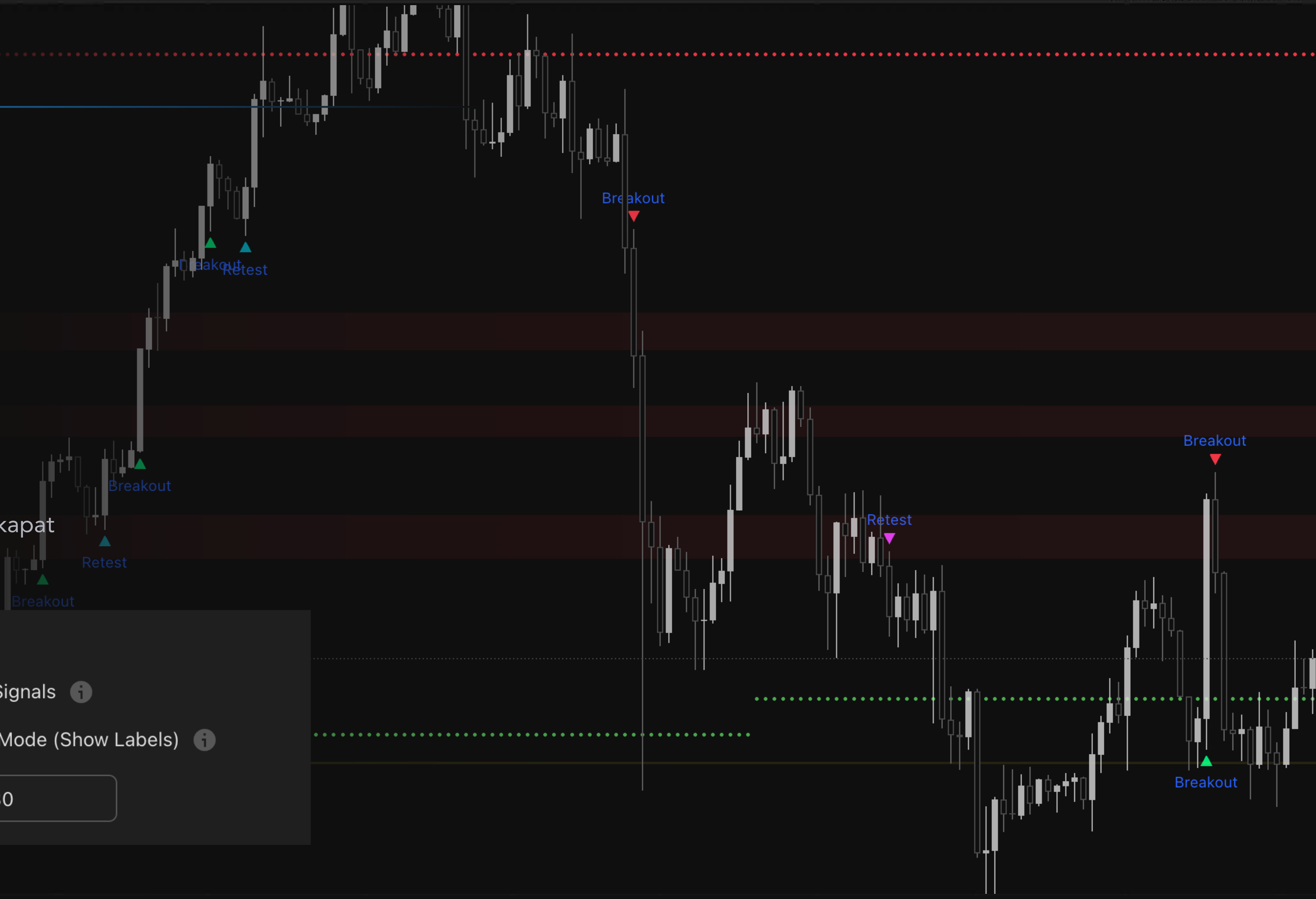
# Debug Mode

## Debug Mode:

- Her sinyal üzerinde yazı
- "Retest", "Breakout", "Reject"
- Öğrenme için ideal
- Chart biraz kalabalık

## Kapalı (Trading)

- Sadece şekiller (üçgen/ok)
- Temiz görünüm
- Gerçek trading için önerilen
- Kullanım: İlk 1-2 hafta açık, sonra kapat



### 🚀 SIGNALS

- Retest Signals   Breakout Signals   Rejection Signals  Debug Mode (Show Labels)

Min Bars

3

Max Bars

30

# FVG (Fair Value Gap):

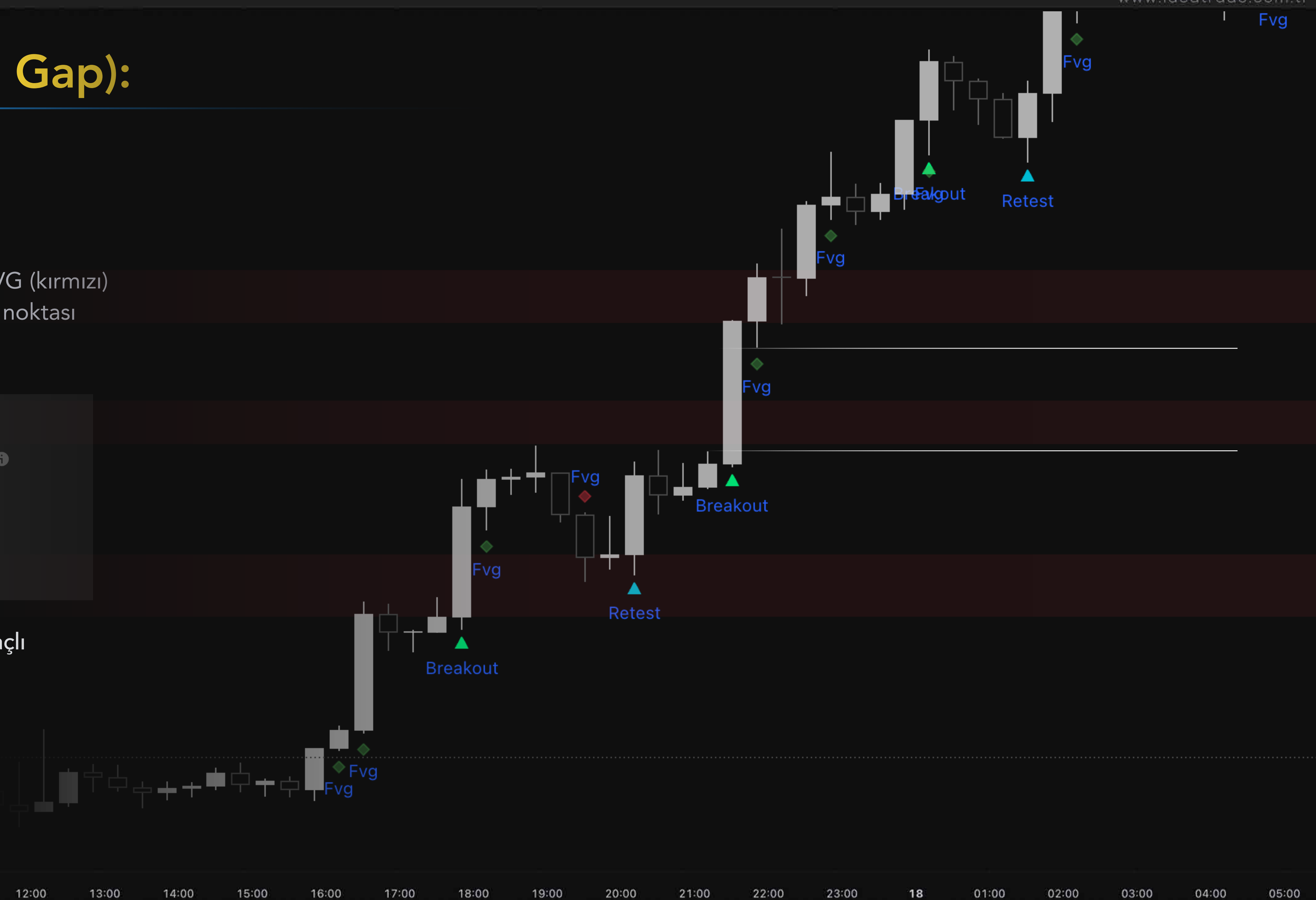
## FVG

- Fiyat boşluğu tespiti
- Diamond (◆) işareti
- Bullish FVG (yeşil) / Bearish FVG (kırmızı)
- Hedef seviye veya geri dönüş noktası

ADVANCED FEATURES

- Volume Confirmation Çarpan 2
- Psychological Levels Artış 100
- Order Blocks (Basic)  FVG Diamonds
- Multi-Timeframe HTF 1 gün

Not: FVG sinyal değil, bilgi amaçlı



# Sinyal Karşılaştırma

Özellik	Retest 🔄	Breakout ✨	Rejection 🔄
Win Rate	%58 ★★★★★	%41	~%50 ★
R:R Oranı	1:3+	1:2	1:2.5
Entry	Gecikmeli	Erken	Erken
False Signal	Düşük ✓	Yüksek ✗	Orta
Volume Kritik?	Hayır	Evet! ✓	Hayır
Piyasa Rejimi	Her rejim ✓	Trending	Ranging
Bekleme	3-30 bar	0 bar	0 bar
Risk	Düşük	Yüksek	Orta

## Strateji Önerileri:

- Trending (ADX >25) → Retest + Breakout
- Ranging (ADX <25) → Retest + Rejection
- Volatil/Belirsiz → Sadece Retest
- Yeni Başlayanlar → Sadece Retest



# VOLUME & CONFLUENCE

Volume Multiplier:  
1.0x-1.3x (Düşük)

- Daha fazla sinyal
- Daha çok false signal
- Düşük likidite piyasalar

1.5x (Dengeli - Varsayılan)

- %58 false signal azalma
- Optimal sinyal kalitesi
- Tüm piyasalar için ideal

2.0x-3.0x (Yüksek)

- Çok az sinyal
- Sadece çok güçlü hareketler
- Çok volatil piyasalar (kripto flash crash)

Hangi Sinyaller?

- Breakout → Volume ZORUNLU ✓
- Retest → Volume opsiyonel
- Rejection → Volume opsiyonel

ADVANCED FEATURES

- Volume Confirmation Çarpan 2
- Psychological Levels Artış 100
- Order Blocks (Basic)  FVG Diamonds
- Multi-Timeframe HTF 1 gün
- ATR Dynamic Tolerance ATR Uzunluğu 14
- Çarpan 0.5
- Confluence Scoring



# Psychological Levels

## Round Number Etkisi: Psikolojik Nedenler

- Trader'lar yuvarlak sayılarda emir koyar
- Stop loss/take profit bu seviyelerde yoğun
- Self-fulfilling prophecy

## Increment Ayarı: Forex

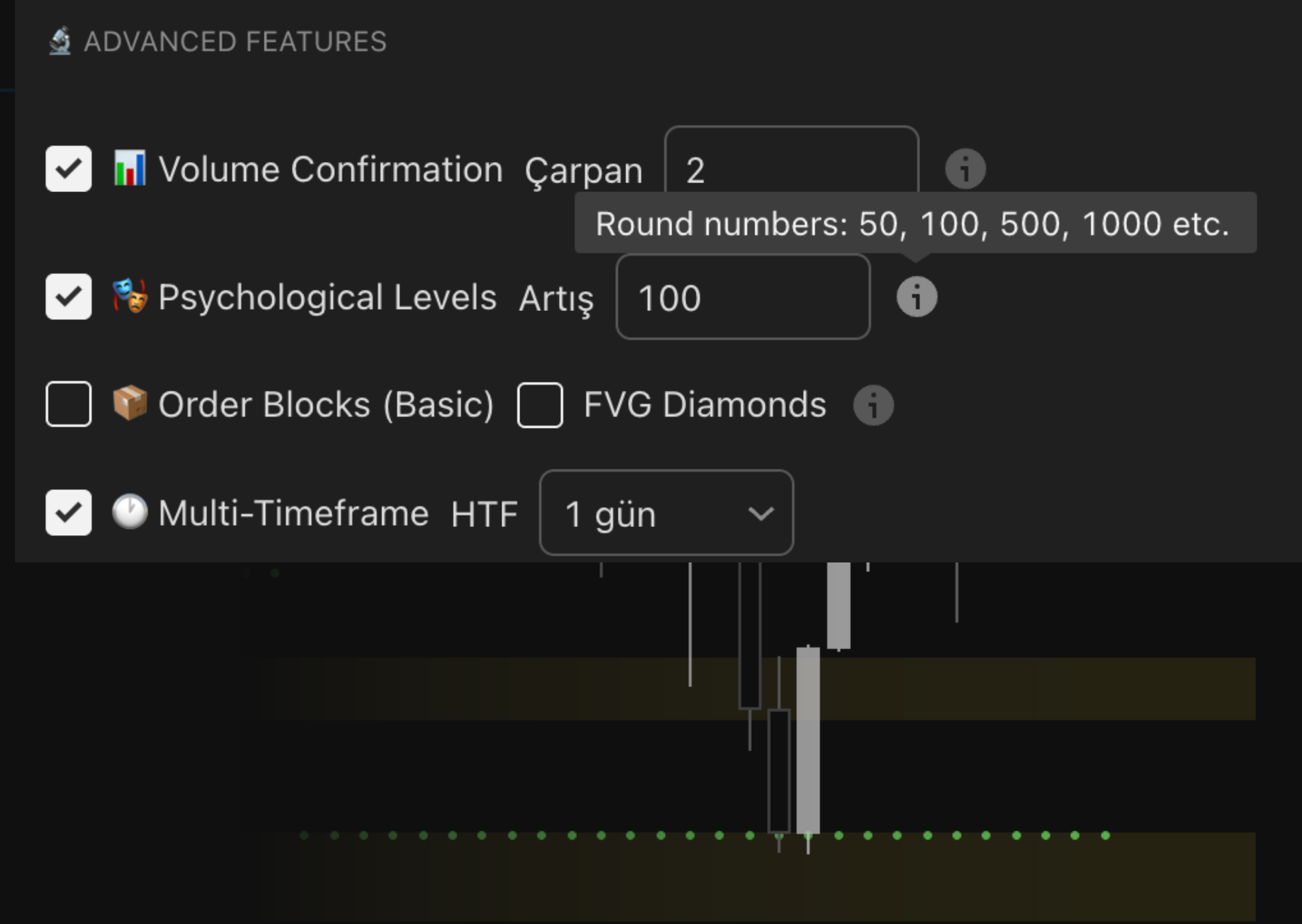
- Major pairs → 50 pip (1.2000, 1.2050, 1.2100)
- Minor pairs → 100 pip

## Crypto

- <\$1000 → 10 veya 100
- \$1K-\$10K → 100 veya 500
- \$10K → 1000 (40000, 41000, 42000)

## Hisse

- 10 veya 100 (100 TL, 200 TL, 500 TL)



## 💡 Nasıl Çalışır?

- Psychological levels ayrı çizgi olarak görünmez
- Arka planda hesaplanır ve Pivot S/R seviyelerine ★ yıldız ekler
- Eğer bir S/R çizgisi psychological level'a yakınsa (örn: 1998 ≈ 2000):
- → Çizginin yanında ★ işareti artar
- → Çizgi sarı renge döner
- → Bu seviye daha güçlüdür!

# ATR Dynamic Tolerance

ATR (Average True Range):  
Ne Ölçer?

- Mumların ortalama hareket aralığı
- Yüksek ATR = volatil
- Düşük ATR = sakin

Avantajları:  
Volatil Piyasa

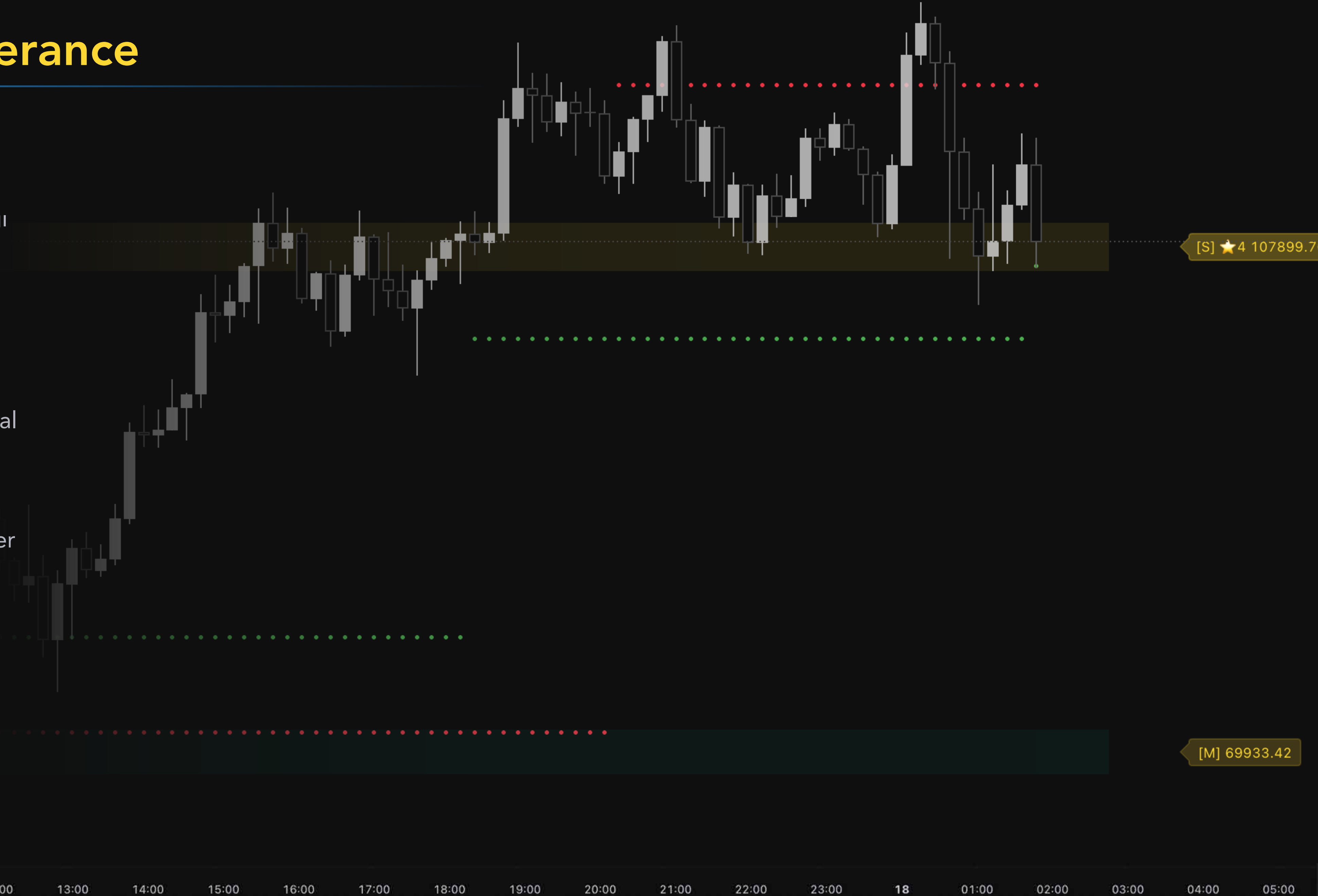
- ATR yüksek → Kanal geniş
- Geniş kanal → Daha az false signal

Sakin Piyasa

- ATR düşük → Kanal dar
- Dar kanal → Daha hassas seviyeler

Ne Zaman Kapat?

- Sabit kanal genişliği istiyorsanız



[S] ★ 4 107899.76

[M] 69933.42

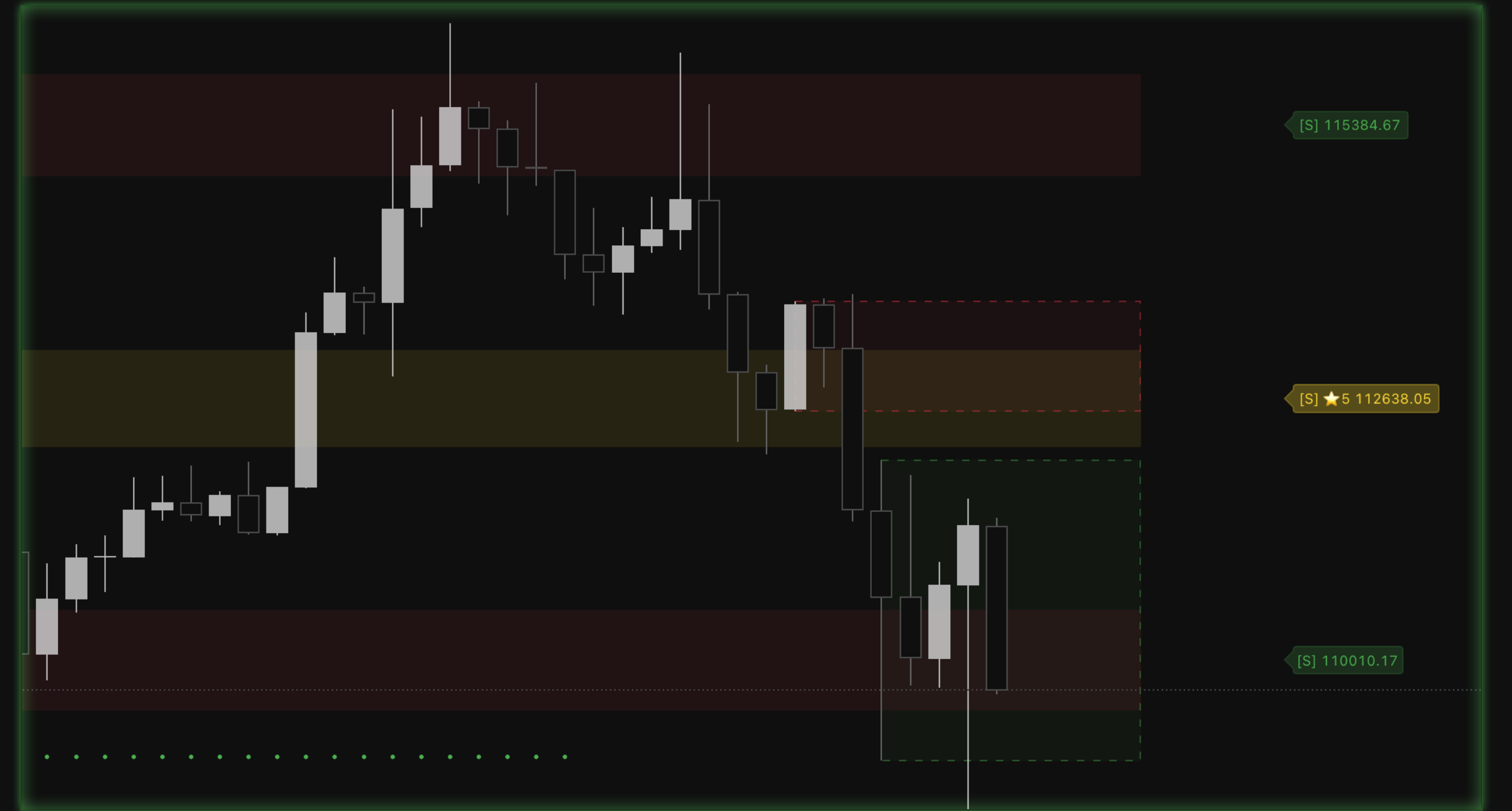
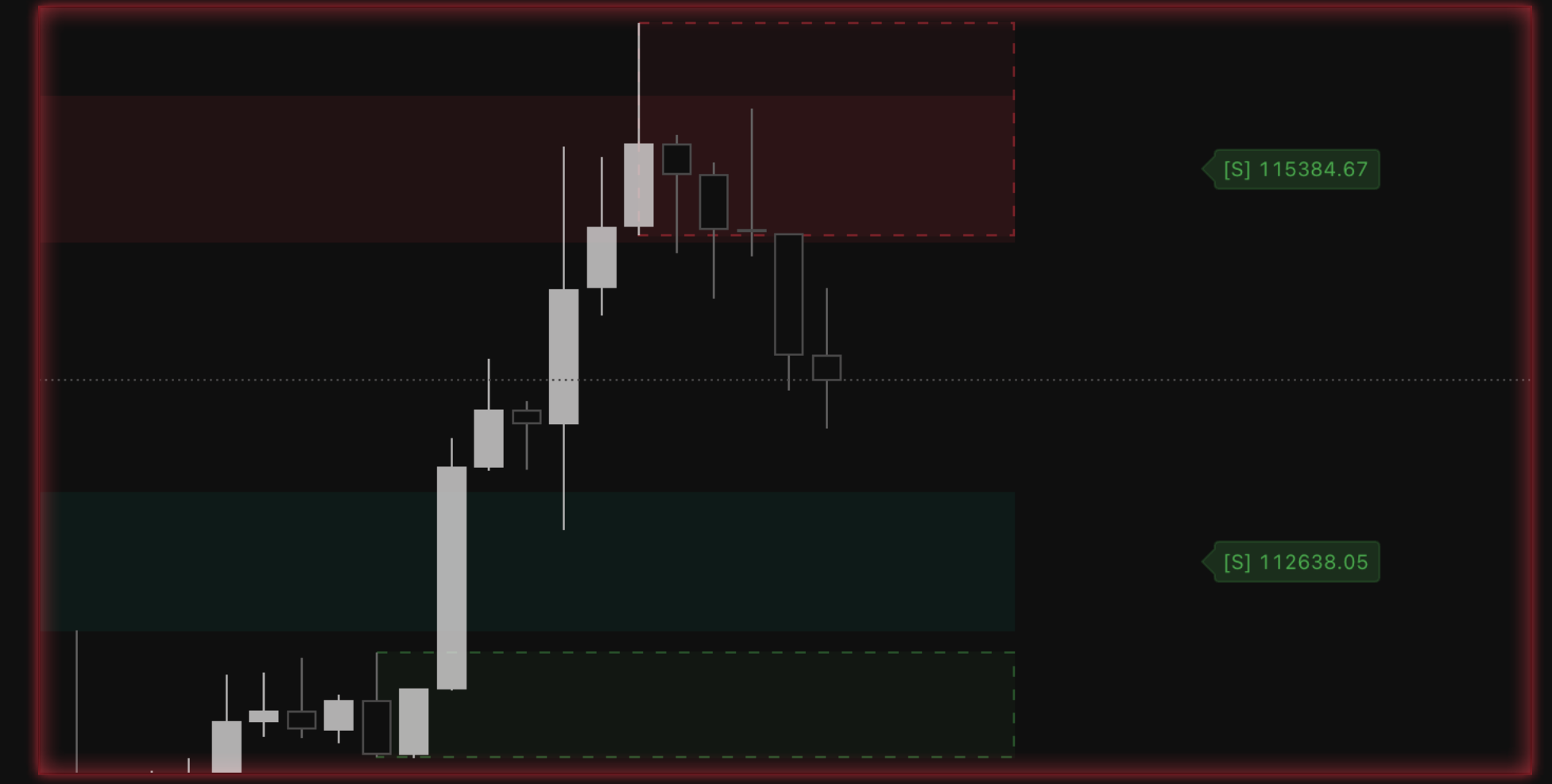
# Order Blocks (Basic)

## Bullish Order Block

- Güçlü momentum hareketinden ÖNCE son KIRMIZI mum
- Büyük alıcılar burada emir bıraktı
- Fiyat buraya gelince destek bulabilir

## Bearish Order Block

- Güçlü düşüş hareketinden ÖNCE son YEŞİL mum
- Büyük satıcılar burada emir bıraktı
- Fiyat buraya gelince direnç bulabilir



# Multi-Timeframe S/R

## HTF (Higher Timeframe) Mantığı: Neden Güçlü?

- Büyük oyuncular HTF'ye bakar
- Daily seviyeler = institutional
- 5M seviyesinden çok daha önemli

## Nasıl Çalışır?

- HTF pivot'ları alır (Daily pivotları)
- Mevcut chart'ta daire ile gösterir
- Sürekli güncellenir

## HTF Seçimi:

Mevcut TF  
5M-15M  
1H  
4HDaily  
Daily

Önerilen HTF  
1H veya 4H  
Daily  
veya Weekly  
Weekly veya Monthly



Multi-Timeframe HTF 1 gün

ATR Dynamic Tolerance ATR Uzunluğu 14

Çarpan 0.5

Confluence Scoring

# Confluence Scoring

## Confluence Puanlama:

### Her Yöntem Puan:

- +1 → Pivot S/R
- +2 → Psychological Level (%1 yakın)
- +2 → Basic Order Block (%1 yakın)
- +3 → SMC Order Block
- +3 → HTF S/R (%2 yakın)

## Skor Kategorileri:

- 1-3 puan: Normal
- Standart görünüm
- Etiket yok
- 4-5 puan: Güçlü
- Sarı highlight
- ★ + skor gösterilir
- R:R %23 daha iyi
- 6+ puan: Süper Güçlü
- Parlak sarı highlight
- ★ + skor gösterilir
- En güvenilir seviyeler



# Regime Detection (ADX)

ADX (Average Directional Index):  
Ne Ölçer?

- Trendin GÜCÜNÜ (yönünü değil!)
- 0-100 arası
- Yüksek ADX = güçlü trend
- Düşük ADX = trend yok

Threshold:

- $ADX > 25 \rightarrow$  TRENDING
- $ADX \leq 25 \rightarrow$  RANGING

Rejime Göre Strateji:

TRENDING ( $ADX > 25$ )

- Retest + Breakout çok etkili
- Trend yönünde trade
- Stop loss geniş

RANGING ( $ADX \leq 25$ )

- Rejection daha güvenilir
- S/R arası al-sat
- Stop loss dar

Regime	RANGING
ADX	11.4
Rel.Vol	0.5x
Strategy	Range

[M] 113804.99

[S] 111602.55

[S] 110391.27

[W] 108864.01

[M] ★6 107390.73

[W] ★6 106571.87

★ Confluence Scoring *i*

🌊 Regime Detection (ADX) ADX Length 14

Threshold 25 *i*

# Info Panel

## Regime

- TRENDING (turuncu) veya RANGING (aqua)
- ADX'e göre otomatik

## ADX Value

- Güncel ADX (örn: 32.5)
- Sarı renk

## Relative Volume

- Yeşil (>1.5x) → Yüksek
- Sarı (1.0-1.5x) → Normal
- Gri (<1.0x) → Düşük

## Strategy Önerisi

- "Breakout" → Trending için
- "Range" → Ranging için
- Otomatik rejime göre

## Kullanım:

- Panel'e bak → Hangi sinyallere odaklan
- Trending → Retest + Breakout
- Ranging → Retest + Rejection

Regime	RANGING
ADX	11.4
Rel.Vol	0.73x
Strategy	Range

Regime	RANGING
ADX	19.1
Rel.Vol	0.69x
Strategy	Range

Regime	TRENDING
ADX	25.4
Rel.Vol	0.5x
Strategy	Breakout

[M] 113804.99

[S] 111602.55

[S] 110201.27

BTCUSD

[W] 108864.01

[M] ★6 107390.

# ALARM SİSTEMİ

## Alarm Kategorileri:

### Retest Alarms

- Retest Long (Bullish retest onayı)
- Retest Short (Bearish retest onayı)

### Breakout Alarms

- Breakout Long (Volume onaylı yukarı kırılım)
- Breakout Short (Volume onaylı aşağı kırılım)

### Rejection Alarms

- Bullish Rejection (Destekte pin bar)
- Bearish Rejection (Dirençte pin bar)

## Day Trading (15M-1H)

- Retest + Breakout
- Email + App
- Günde 5-10 alarm

## Swing Trading (4H-Daily)

- Sadece Retest
- Sadece 4+ confluence
- Günde 2-5 alarm

alarmı oluştur BTCUSD ⚠

**Ayarlar** Mesaj

Semboller

Koşul

Aralık

Tetiklenme

Son kullanma tarihi

Retest Long

Retest Short

Breakout Long

Breakout Short

Bullish Rejection

Bearish Rejection

SMC: Bullish OB Created

SMC: Bearish OB Created

SMC: Bullish BB Created

SMC: Bearish BB Created

SMC: Bullish OB Touched

SMC: Bearish OB Touched

Kesişme

Yukarı kesme

Aşağı kesme

-dan Büyük

-dan Küçük

alarmı oluştur BTCUSD ⚠

**Ayarlar** Mesaj **Bildirimler** 1

Semboller 🇵🇸 BTCUSD

Koşul SR-SMC-Pro (10, Close/Open, 2, 12, 3...

Aralık Grafikle aynı 1 saat

[+ Koşul ekle](#) ?

Tetiklenme Sadece bir kez Çubuk başına bir ...

**Her çubuk kapan...** Dakikada bir kez

Alarm çubuk kapanışında koşullar her karşılandığında çalışacak.

Son kullanma tarihi 1 Aralık 2025 20:06

İptal Oluştur

# Konuyu Toparlayalım

## 🎯 3 Sinyal Tipi Mastery

Retest ile kırılım sonrası geri dönüşlerde, Breakout ile momentum başlangıçlarında, Rejection ile güçlü red noktalarında işlem almayı öğrendiniz. Her sinyal tipinin teknik koşullarını, ayarlarını ve debug mode ile nasıl test edileceğini kavradınız.

## 📊 Hacim ve Çakışma Sistemi

Hacim onayı ile hangi seviyelerin arkasında gerçek baskı olduğunu görmeyi öğrendiniz. Psikolojik seviyeler, Order Blocks..., Order Blocks ve ATR dynamic tolerance ile sinyallerin kalitesini artırdınız.

## 🌐 Multi-Timeframe ve Filtreler

Üst zaman dilimindeki S/R seviyelerini görerek büyük resmi yakaladınız. Confluence scoring ile birden fazla faktörün bir araya geldiği altın noktaları tespit ettiniz. ADX regime detection ile yatay piyasalarda yanlış sinyallerden korunmayı öğrendiniz.

## 🔔 Akıllı Alarm Stratejileri

12 farklı alarm tipiyle her sinyal için uyarı sistemini kurdunuz. Alarm stratejileri ile hangi alarmların hangi piyasa koşullarında kullanılacağını öğrendiniz.

## 📺 SIRADA NE VAR? - Video 3: Smart Money Concepts

Video 2'deki bilgiler perakende trader seviyesi için yeterli. Ama kurumsal trader'lar nasıl düşünür? Video 3 size Smart Money dünyasının kapılarını açacak.

## 📁 Market Structure Shift (MSS):

Trend değişimlerini herkes fark etmeden önce yakalayacaksınız - klasik Destek Direnç'ten çok daha erken sinyaller.

## 📦 Order Blocks - Advanced:

Kurumsal alıcıların ve satıcıların pozisyon biriktirdiği bölgeleri göreceksiniz. OB Strength sistemi, Volume analizi ve Touch detection ile hangi Order Block'ların gerçekten güçlü olduğunu ölçeceksiniz.

## 🔄 Breaker Blocks:

Order Block'tan Breaker Block'a dönüşüm mantığını öğreneceksiniz - sahte kırılımları tersine kullanmanın en karlı yolu.

## 🎯 SMC Trading Stratejileri:

MC + Confluence kombinasyonu ile profesyonel seviye bir sistem oluşturacaksınız. Risk Risk yönetimi, zaman dilimi stratejileri ve yaygın hatalardan kaçınma teknikleriyle donanacaksınız.

