

Ultimate SR

SMC Pro

SMC Module ve Trading Stratejileri

BÖLÜM 0: SMC NEDİR?

SMC Terimleri (MSS, Order Block, Breaker Block, Likidite, Swing)
SMC vs Klasik Teknik Analiz

BÖLÜM 1: MARKET STRUCTURE

Market Structure Nedir?
MSS (Market Structure Shift)
MSS Tespit Sistemi
MSS Çizgileri ve Etiketleri

BÖLÜM 2: ORDER BLOCKS - ADVANCED

SMC Order Block Mantığı
Order Block Teknik Koşullar
OB Güç Sistemi Sistemi
Hacim Analizi (%)
OB Temas Tespiti
OB Ayarları

BÖLÜM 3: BREAKER BLOCKS

Breaker Block Nedir?
OB → BB Dönüşümü
BB Kullanım Stratejisi

BÖLÜM 4: TRADING STRATEJİLERİ

SMC Giriş Stratejileri
SMC + Confluence Sistemi
Risk Yönetimi ve Pozisyon Büyüklüğü
Zaman Dilimi Stratejileri
Yaygın Hatalar ve Çözümler

SMC Terimleri

MSS (Market Structure Shift)

- Piyasa yapısı değişimi
- Trend dönüşü anlamına gelir
- Yükseliş trendi, düşüş trendine döndü
- Swing high/low (Dalgalanma tepe/dip) kırılımı ile tespit

Order Block (OB)

- Kurumsal alıcı/satıcıların emir bıraktığı mum bölgesi
- MSS öncesi son ters yönlü güçlü mum
- Fiyat buraya gelince tepki verir

Breaker Block (BB)

- Kırılan order block
- OB işlevini kaybetmiş ama ters yönde kullanılabilir
- Yükseliş Yönlü OB → kırıldı → Düşüş Yönlü BB

SMC Terimleri

Swing High/Low

- Lokal tepe ve dip noktaları
- MSS tespiti için kullanılır
- Ayarlanabilir periyot (varsayılan: 36)

Liquidity (Likidite)

- Zarar durdur emirlerinin emirlerinin yoğunlaştığı bölgeler
- Swing high/low noktaları = likidite havuzu
- Smart money likiditeyi "toplar" (sweep)

SMC vs Klasik Teknik Analiz

Klasik Teknik Analiz:

- Destek/Direnç seviyeleri - herkesin gördüğü
- İndikatörler - geçmiş verilere dayalı
- Bireysel yatırımcı perspektifi
- "Fiyat nereye gidecek?"



SMC (Smart Money Concepts):

- Order Blocks - kurumsal emirlerin yeri
- Market Structure - trend değişim tespiti
- Kurumsal yatırımcı perspektifi



BÖLÜM 1: MARKET STRUCTURE

Market Structure Nedir?

Trend Yapıları:

Uptrend (Yükseliş)

- Higher Highs (HH) - Her tepe bir öncekinden yüksek
- Higher Lows (HL) - Her dip bir öncekinden yüksek
- Yapı bozulmadıkça trend devam

Downtrend (Düşüş)

- Lower Highs (LH) - Her tepe bir öncekinden düşük
- Lower Lows (LL) - Her dip bir öncekinden düşük
- Yapı bozulmadıkça trend devam

Swing Noktaları:

- Swing High - Sağında/solunda daha düşük barlar olan tepe
- Swing Low - Sağında/solunda daha yüksek barlar olan dip
- Swing Length (varsayılan: 36)

Market Structure = Trendin iskelet yapısı



MSS (Market Structure Shift)

MSS Nedir?

Yükseliş Yönlü MSS (Trend Yukarı Dönüyor)

- Downtrend devam ediyordu
- Fiyat son swing HIGH'ı yukarı kırdı
- Artık yükseliş trendi başlayabilir

Bearish MSS (Trend Aşağı Dönüyor)

- Uptrend devam ediyordu
- Fiyat son swing LOW'u aşağı kırdı
- Artık düşüş trendi başlayabilir

MSS Önemi:

- Erken trend değişim sinyali
- Order Block'ların oluştuğu an
- Kurumsal hareketin kanıtı



MSS (Market Structure Shift)

MSS Tespit Koşulları:

Yükseliş Yönlü MSS:

- Trend Durumu: $\text{trend} \leq 0$ (downtrend/nötr)
- Swing High Var: Önceki swing high tespit edilmiş
- Kırılım: kapanış $>$ swing_high
- Sonuç: Alış yölü MSS tetiklenir ✓

Düşüş Yönlü MSS:

- Trend Durumu: $\text{trend} \geq 0$ (uptrend/nötr)
- Swing Low Var: Önceki swing low tespit edilmiş
- Kırılım: kapanış $<$ en düşük
- Sonuç: Satış yölü MSS tetiklenir ✓

MSS Sonrası:

- Trend değişkeni güncellenir ($\text{trend} = 1$ veya -1)
- MSS çizgisi çizilir
- Order Block aranmaya başlanır

Swing Length Ayarı:

- Varsayılan: 36 bar
- Düşük (10-25) → Daha fazla MSS, hassas
- Yüksek (40-50) → Daha az MSS, büyük yapı



SMC MODULE

Enable SMC Module ⓘ

Market Structure MSS Labels ⓘ

Swing Length

Order Blocks OB Strength Volume % ⓘ

OB Lookback Vol Threshold

Body Ratio

Bull Color Bear Color

SMC Order Block Mantığı

Order Block Mantığı:

Yükseliş Yönlü Order Block

- Bullish MSS oluştu (yükseliş → düşüş)
- MSS öncesi 20 bar içinde en yüksek high'ı bul
- O bar'ın high'ı yüksekse ve yeşil mumsa = Bearish OB
- Kurumsal satıcılar burada emir bıraktı
- Fiyat buraya gelince direnç bulabilir

Düşüş Yönlü Order Block

- Bearish MSS oluştu (düşüş → yükseliş)
- MSS öncesi 20 bar içinde en düşük low'u bul
- O bar'ın low'u düşükse ve kırmızı mumsa = Bullish OB
- Kurumsal alıcılar burada emir bıraktı
- Fiyat buraya gelince destek bulabilir

Neden MSS Öncesi?

- Smart money trend dönüşünden önce pozisyon alır
- MSS anı = retail trader'lar fark eder
- OB = smart money'in pozisyon aldığı yer



OB Güç Sistemi

Güç Sistemi Kriterleri:

1. Volume Spike

- SMA(volume, 20) hesapla
- $target_volume > sma_volume \times 1.5$ mi?
- Evetse → Volume spike ✓

2. Strong Body

- $body_ratio = body_size / candle_range$
- $body_ratio \geq 0.6$ mi? (gövde %60+)
- Evetse → Strong body ✓

Güç Sistemi Kriterleri:

OB+ (Güçlü)

- Volume spike VAR VEYA Strong body VAR (biri)
- Orta güç OB
- Etiket: "OB+"

OB++ (Çok Güçlü)

- Volume spike VAR VE Strong body VAR (ikisi de)
- En güvenilir OB
- Etiket: "OB++"



Hacim Analizi (%)

Volume % Hesaplama:

10 Bar Volume Analizi:

- OB oluşma anından geriye 10 bar
- Her bar'ın:
- kapanış > açılış → yükseliş hacimi
- kapanış < açılış → düşüş hacimi



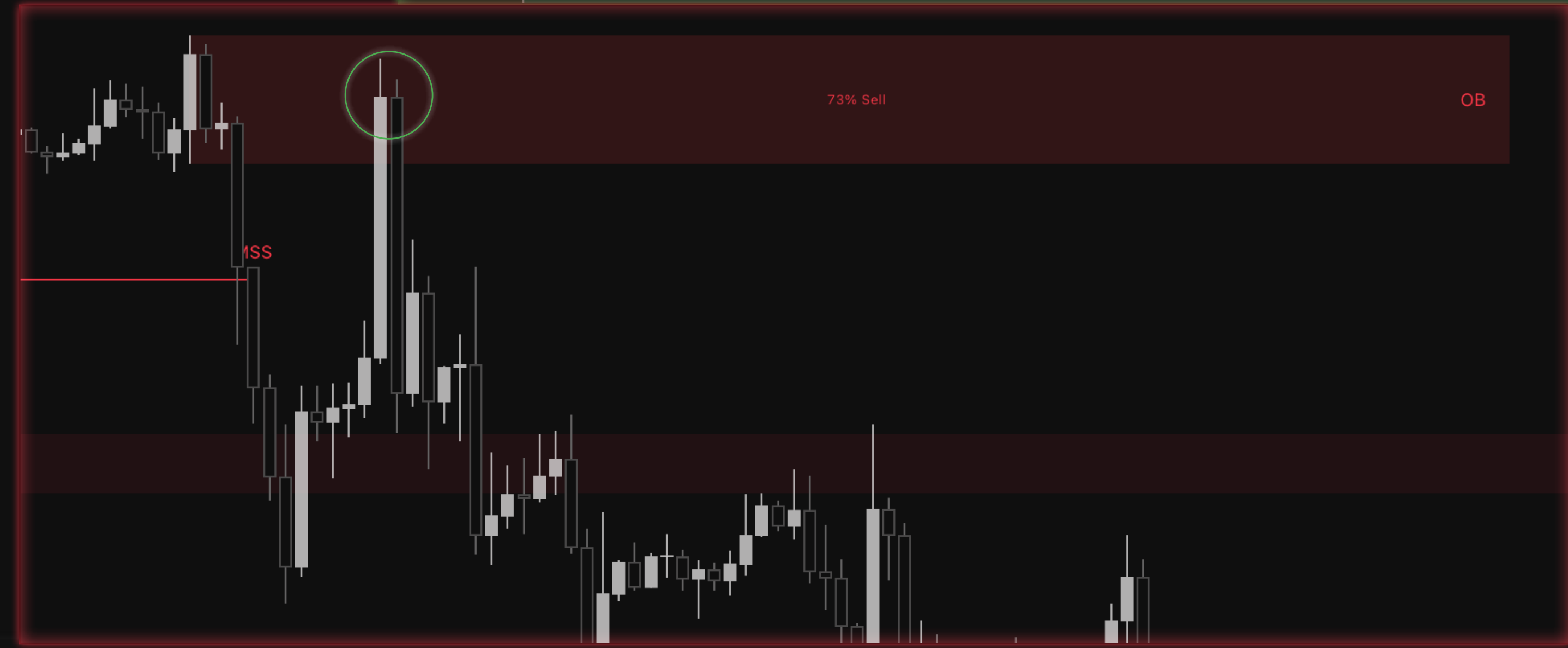
OB Touch Detection

Bullish OB Touch

- OB oluştu ve 5 bar geçti
- $low \leq OB_top$ VE $high \geq OB_bottom$
- Fiyat OB box içine girdi
- Touch flag tetiklenir → Alarm ✓

Bearish OB Touch

- OB oluştu ve 5 bar geçti
- $high \geq OB_bottom$ VE $low \leq OB_top$
- Fiyat OB box içine girdi
- Touch flag tetiklenir → Alarm ✓



OB Ayarları

OB

Temel Ayarlar:

Order Blocks (açık/kapalı)

- SMC OB sistemini aktif eder
- Market Structure aktifken çalışır

OB Strength (açık/kapalı)

- OB/OB+/OB++ etiketlerini gösterir
- Kapalı → sadece "OB"

Volume % (açık/kapalı)

- "X% Buy/Sell" etiketini gösterir

OB Lookback (varsayılan: 20)

- MSS öncesi kaç bar taranacak
- 5-30 arası
- Düşük → yakın OB
- Yüksek → uzak ama güçlü OB

Volume Threshold (varsayılan: 1.5)

- Volume spike eşiği
- 1.2-3.0 arası

Body Ratio (varsayılan: 0.6)

- Strong body eşiği
- 0.4-0.8 arası



SMC MODULE

 Enable SMC Module ⓘ

 Market Structure MSS Labels ⓘ

Swing Length 10

 Order Blocks OB Strength Volume % ⓘ

OB Lookback 20 Vol Threshold 1.5

Body Ratio 0.6

Bull Color Bear Color

BREAKER BLOCKS

Breaker Block Nedir?

Order Block Kırılırsa:

Bullish OB → Bearish BB

- Fiyat alta kırıldı (close < OB_bottom)
- Artık destek değil, DİRENÇ olabilir
- Bullish OB → Bearish BB'ye dönüşür

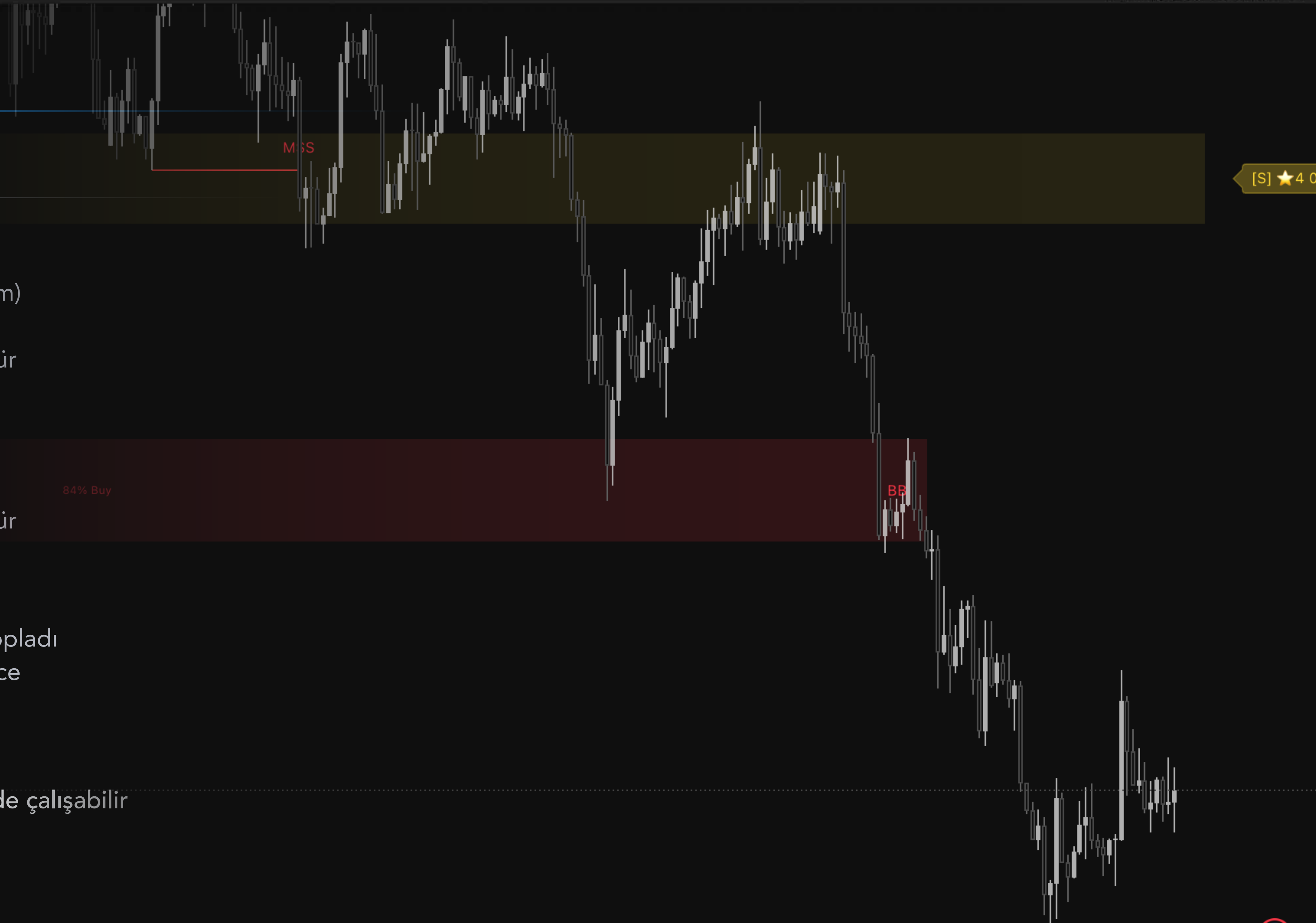
Bearish OB → Bullish BB

- Fiyat üste kırıldı (close > OB_top)
- Artık direnç değil, DESTEK olabilir
- Bearish OB → Bullish BB'ye dönüşür

Smart Money Açıklaması:

- OB kırıldı = smart money likidite topladı
- Artık ters yön için support/resistance

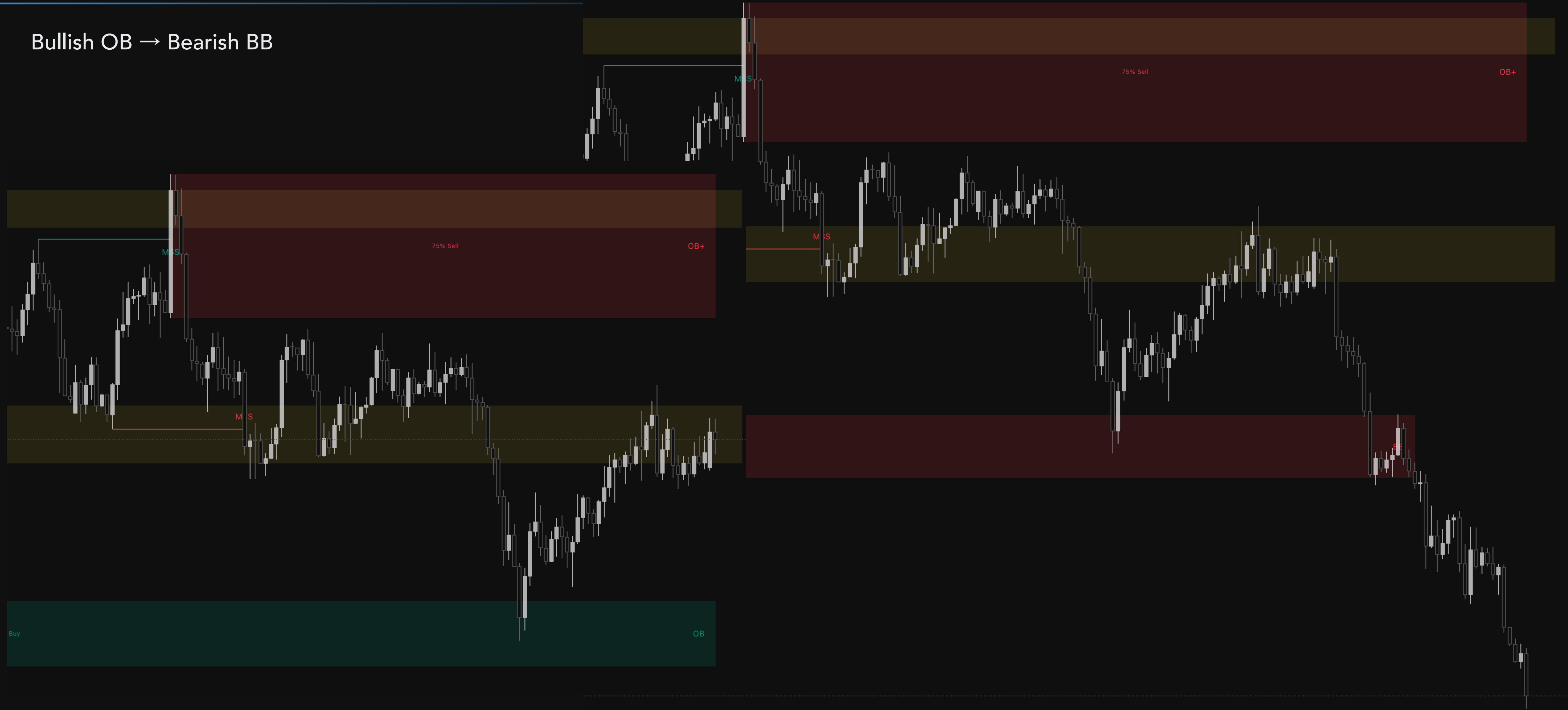
Breaker Block = Bozulan blok, ters yönde çalışabilir



[S] ★ 4.0

OB → BB Dönüşümü

Bullish OB → Bearish BB



OB → BB Dönüşümü

Bearish OB → Bullish BB



BB Kullanım Stratejisi

BB Trading Stratejileri:

Strateji 1: BB Retest (Popüler)

- Bullish BB oluştu
- Fiyat geri gelip BB'yi test eder
- Destekten rejection → Long entry
- Stop: BB altı
- Target: Sonraki OB/resistance



BB Kullanım Stratejisi

BB Trading Stratejileri:

Strateji 2: BB Breakout Confirmation

- OB kırılırken BB oluştu
- Momentum devam ederse güçlü hareket
- BB kırılım yönünde trade
- Stop: BB içi
- Target: Aggressive



SMC Giriş Stratejileri

1. OB Retest Entry (En Güvenli - %60-65)

Süreç:

- MSS oluştu → OB tespit edildi
- Fiyat OB'ye geri geldi (touch)
- OB içinde rejection (pin bar, engulfing)
- Entry: Rejection sonrası
- Stop: OB'nin diğer tarafı
- R:R: 1:3+

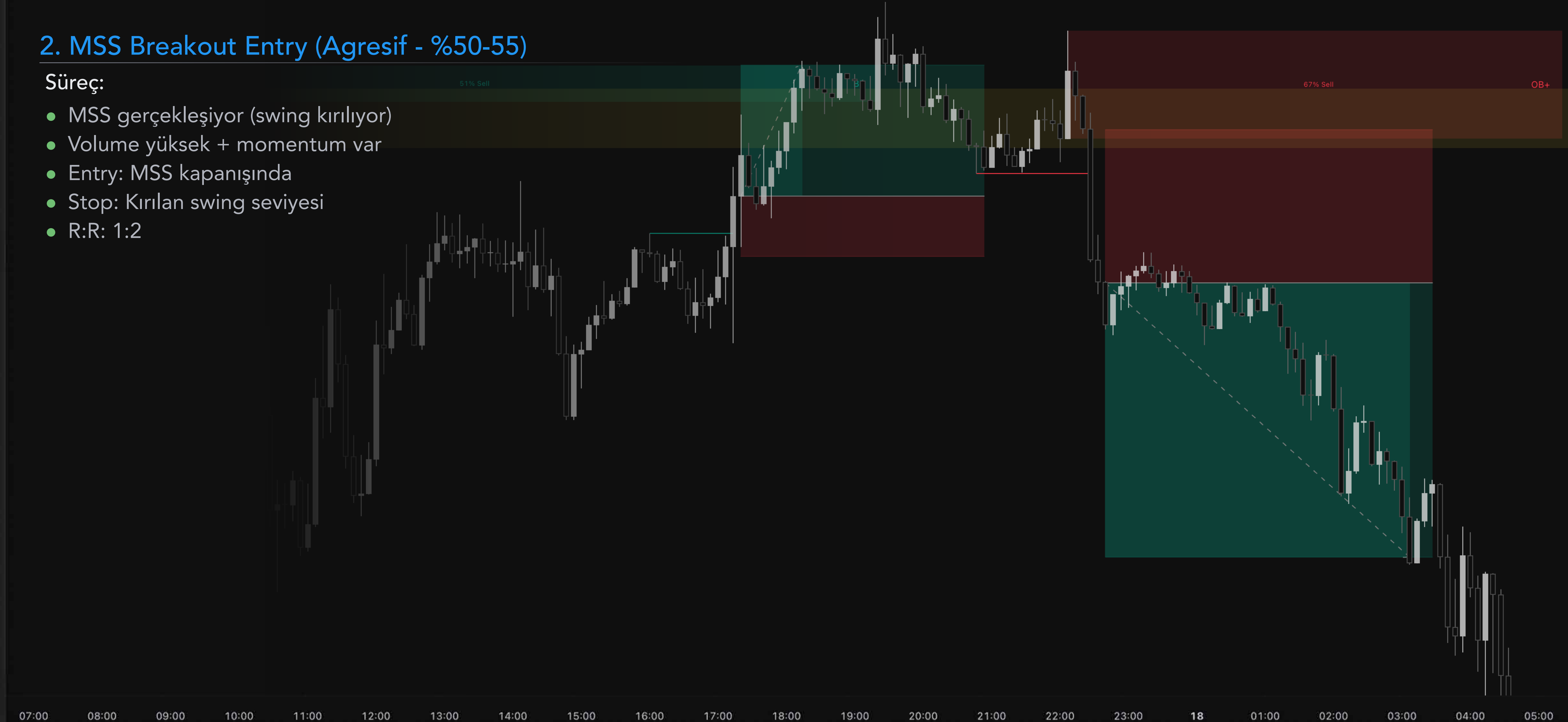


SMC Giriş Stratejileri

2. MSS Breakout Entry (Agresif - %50-55)

Süreç:

- MSS gerçekleşiyor (swing kırılıyor)
- Volume yüksek + momentum var
- Entry: MSS kapanışında
- Stop: Kırılan swing seviyesi
- R:R: 1:2



SMC + Confluence Sistemi

Süper Kurulum 1: OB++ + Pivot S/R

- SMC Order Block (OB++ güçlü)
- Pivot S/R Strong [S]
- Yüksek Volume % (>70%)
- = Çok güvenilir entry



SMC + Confluence Sistemi

Süper Kurulum 2: BB + Psychological

- Breaker Block
- Psychological Level (1.2000, 100.00)
- HTF S/R çakışması
- = Güçlü tersine dönüş



SMC + Confluence Sistemi

Süper Kurulum 3: MSS + Retest Signal

- MSS oluşumu
- OB retest
- Pivot S/R Retest sinyali (Video 2)
- Confluence4+
- = En güvenilir kurulum



Risk Yönetimi ve Position Sizing

R:R Oranı Nedir?

:R (Risk/Reward) oranı PİP/PUAN üzerinden hesaplanır, yüzde değil!

1:3 R:R demek → 1 birim risk alırsın, 3 birim kazanç hedeflersin

Entry: 50,000

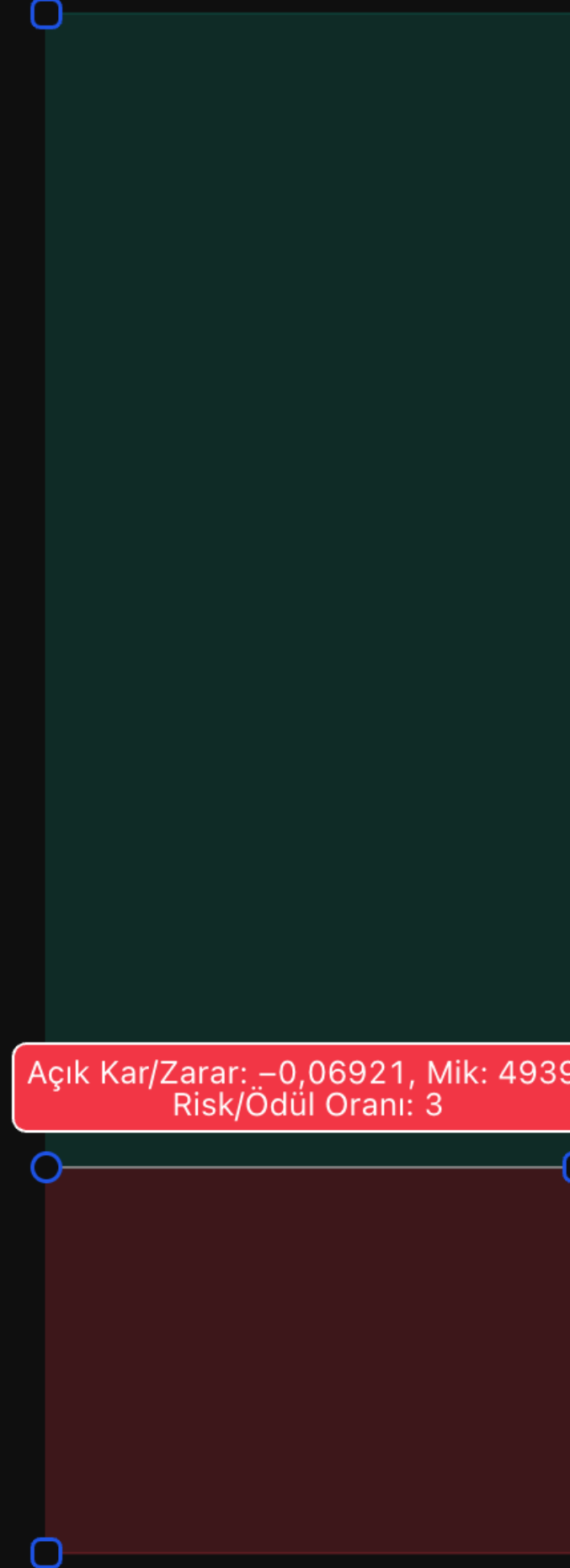
Stop Loss: 49,500 → Risk = 500 puan (1R) = %1 hareket

Take Profit: 51,500 → Hedef = 1,500 puan (3R) = %3 hareket

→ R:R Oranı = 1:3 (pip bazlı) veya %1:%3 (yüzde bazlı)

Risk Yüzdesi (1-2%) ise sermayenin ne kadarını riske atacağını belirler. Bu pozisyon büyüklüğünü hesaplamak için kullanılır ve R:R oranından farklı bir kavramdır.

Hedef: 0,01500 (1,08%) 150,0, Miktar: 1741



Açık Kar/Zarar: -0,06921, Mik: 49399
Risk/Ödül Oranı: 3

Durdurma: 0,00500 (0,36%) 50,0, Miktar: 753

Alış Pozisyonu

Girdiler Stil Görünürlük

Hesap boyutu 1000 Varsayıl...

Lot büyüklüğü 1

Risk 247 USD

Giriş fiyatı 1.38406

Kaldıraç 10000.0

KAR SEVİYESİ

Fiyat adımı 1500

Fiyat 1.39906

DURDURMA SEVİYESİ

Fiyat adımı 500

Fiyat 1.37906

Risk Yönetimi ve Position Sizing

Risk Yönetimi Kuralları:

1. Position Sizing:



Risk Yönetimi ve Position Sizing

Risk Yönetimi Kuralları:

2.Stop Loss Yerleşimi:

OB Trades

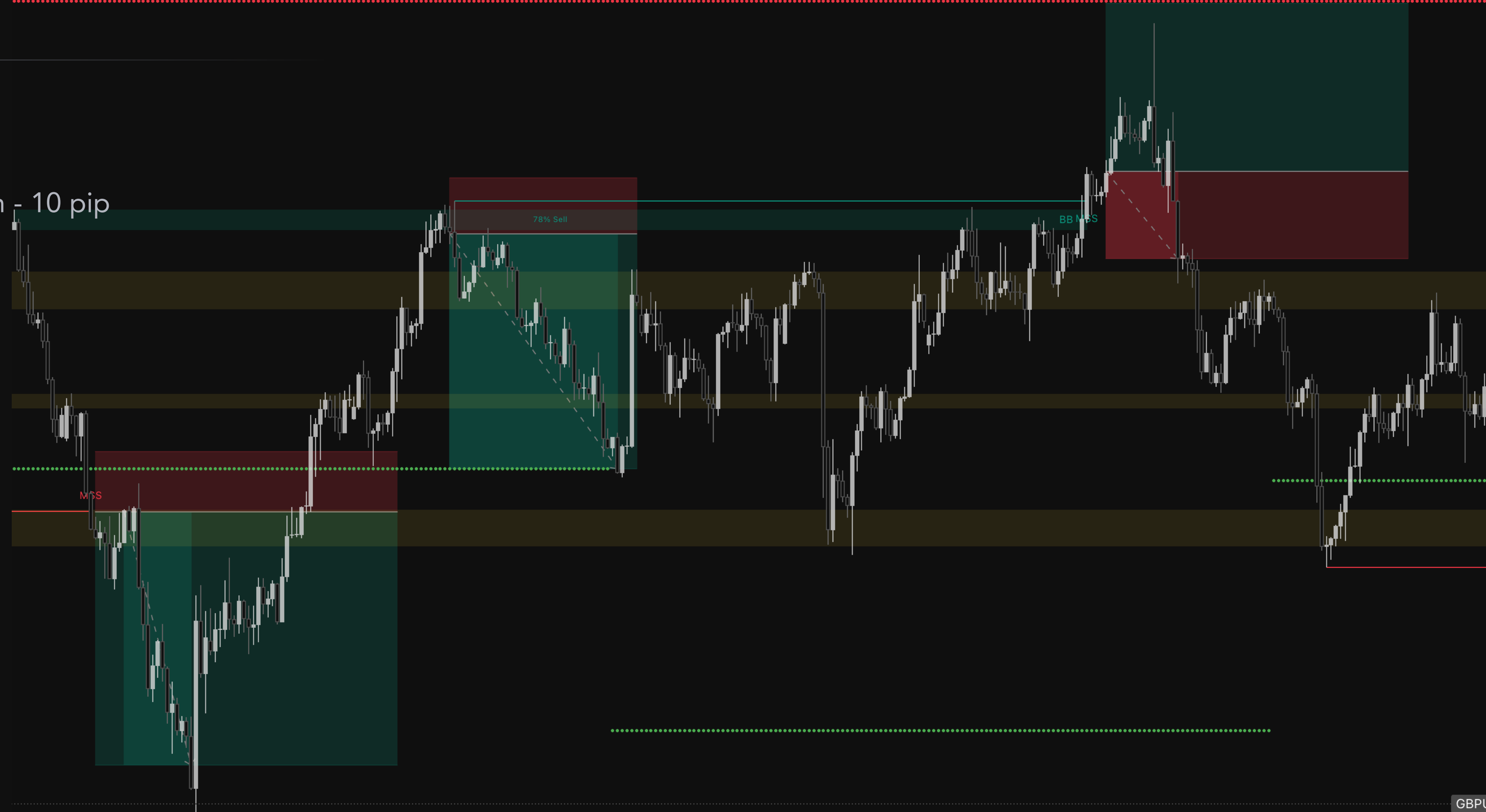
- Stop: OB'nin diğer tarafı + 5-10 pip
- Örnek: Bullish OB → Stop: OB bottom - 10 pip

MSS Trades

- Stop: Kırılan swing seviyesi + direnç

BB Trades

- Stop: BB dışı (daha geniş)
- BB daha riskli



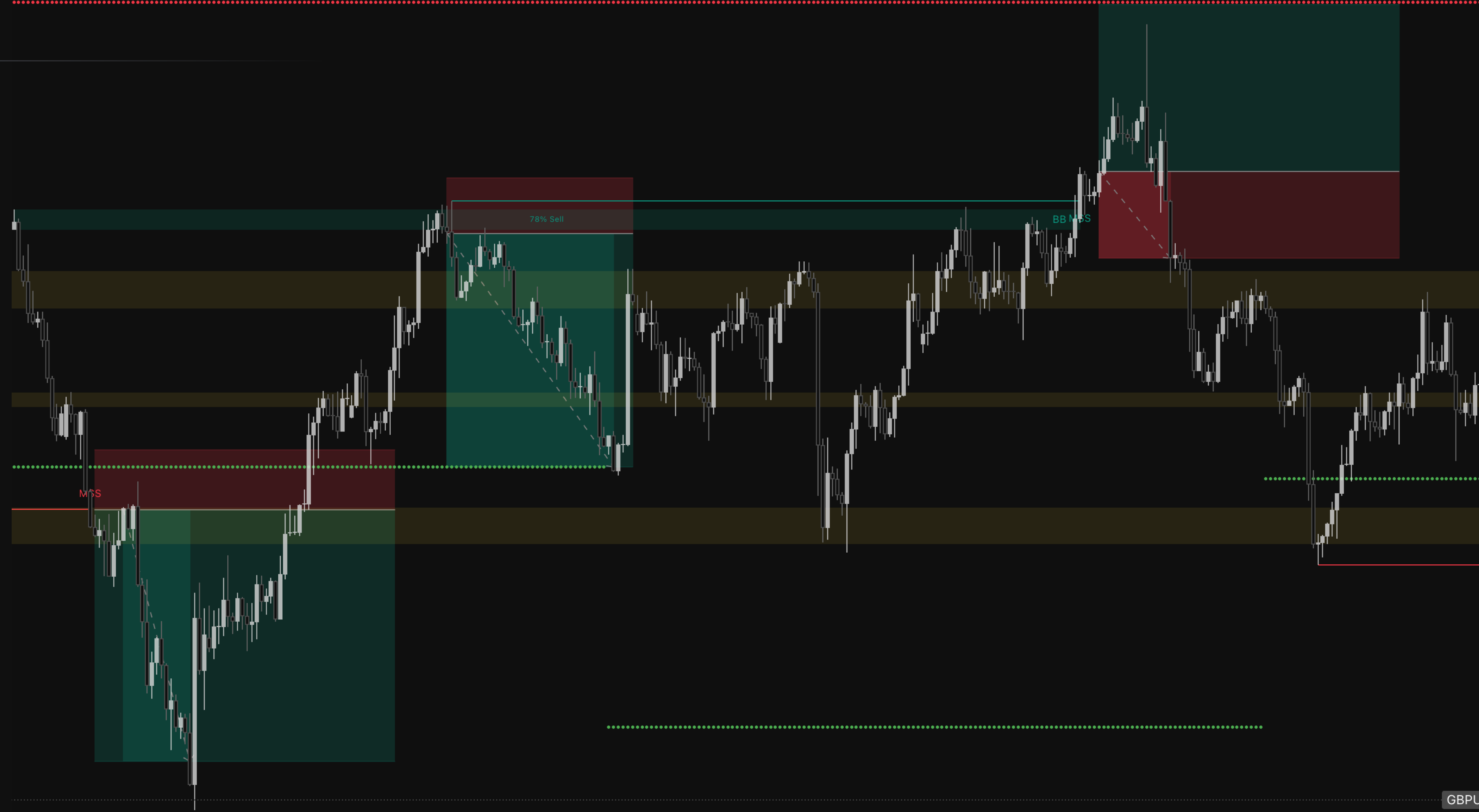
- Stop: OB'nin diğer tarafı + 5-10 pip
- Örnek: Bullish OB → Stop: OB bottom - 10 pip

GBP/USD

Risk Yönetimi ve Position Sizing

Target Seviyeleri:

- Target 1: Sonraki OB/Pivot S/R
- Target 2: MSS seviyesi
- Target 3: HTF S/R



- Altın Kural: Asla %2'den fazla risk alma!

GBPL

Timeframe Stratejileri

5M-15M (Scalping)

- Sadece OB++ kullan
- MSS çok fazla, filtrele
- Swing length: 20-30
- Quick in/out (5-15 dk)
- R:R: 1:1.5 - 1:2

1H-4H (Day/Swing)

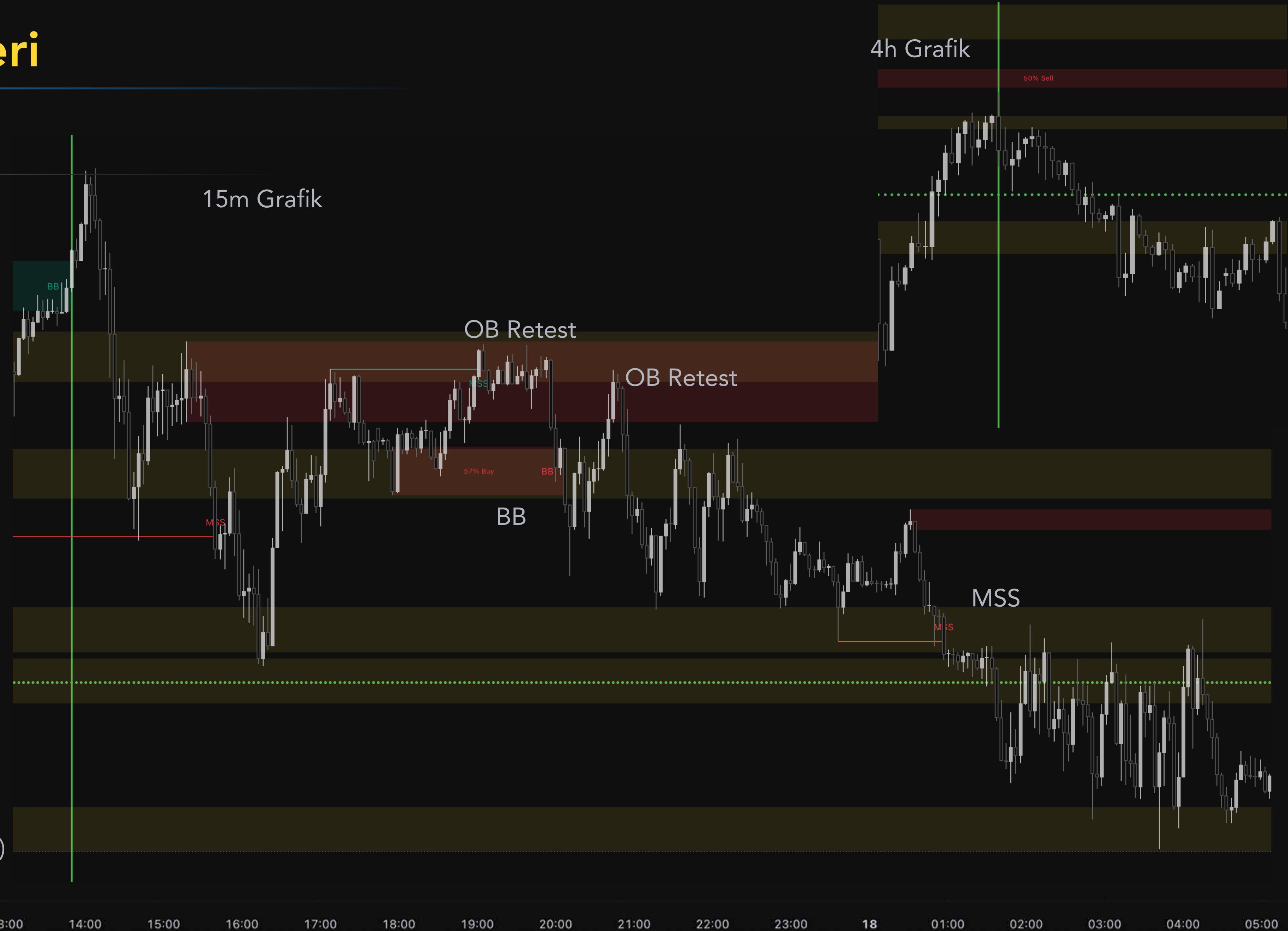
- OB+ ve OB++ kullan
- MSS güvenilir
- Swing length: 36 (varsayılan)
- Hold: Saatler/günler
- R:R: 1:2.5 - 1:4

Daily+ (Position)

- Tüm OB'lar güvenilir
- MSS = majör trend değişimi
- Swing length: 40-50
- Hold: Haftalar/aylar
- R:R: 1:5+

HTF + LTF Kombinasyon:

- Daily chart → MSS/OB bul (big picture)
- 1H chart → Entry timing (precision)



Problemler ve Çözümler

Yaygın Hatalar:

✗ Hata 1: Her OB'de Trade

- Her OB fırsat DEĞİL
- ✓ Çözüm: Sadece OB++ ve confluence

✗ Hata 2: Stop Loss OB İçinde

- OB içi stop = erken stop out
- ✓ Çözüm: Stop OB dışı + buffer

✗ Hata 3: MSS Confirmation Beklemeden Girmek

- MSS oluşurken girmek riskli
- ✓ Çözüm: Bar kapanışını bekle

✗ Hata 4: SMC'yi Tek Başına Kullanmak

- SMC + Pivot S/R şart
- ✓ Çözüm: Confluence sistemi kullan

✗ Hata 5: Zayıf OB Trade

- OB (normal) = düşük win rate
- ✓ Çözüm: OB+ minimum, OB++ tercih

✗ Hata 6: Düşük TF'de Çok Fazla MSS

- 5M'de her 10 dk MSS = noise
- ✓ Çözüm: Swing length artır veya HTF kullan

Başarı Formülü: SMC + Confluence + Risk Yönetimi

Konuyu Toparlayalım

📺 Video 1: Temel Sistem Kurulumu

Destek/Direnç psikolojisini ve otomatik S/R tespit sistemini öğrendiniz. Güç skoru, görsel modlar ve optimizasyon parametreleriyle sistemi kendinize göre ayarladınız.

🎯 Video 2: Sinyal ve Confluence Mastery

Retest, Breakout ve Rejection sinyalleriyle işlem almayı öğrendiniz. Volume confirmation, Multi-timeframe analiz, Confluence scoring ve ADX filtresi ile sinyal kalitesini maksimuma çıkardınız.

📁 Video 3: Smart Money Yaklaşımı

Market Structure Shift ile trend değişimlerini erken yakaladınız. Order Blocks ve Breaker Blocks ile kurumsal bakış açısı kazandınız. SMC + Confluence kombinasyonu ile profesyonel trading sistemi oluşturduunuz.

🎯 Artık Elinizde Tam Bir S/R Trading Sistemi Var:

Otomatik tespit, akıllı sinyaller, çoklu onay mekanizmaları ve kurumsal bakış açısı. Risk yönetimi, timeframe stratejileri ve yaygın hatalardan kaçınma teknikleriyle tam donanımlısınız. Başarı artık sadece pratik ve disiplin meselesi!



🎯 5 ALTIN KURAL

1. 🚫 Tek Sinyal Yeterli Değil

Hiçbir sinyal tek başına işlem nedeni olmamalı. Mutlaka:

- S/R seviyesi + Retest/Breakout/Rejection
- MSS + Order Block confirmasyonu
- Çakışma Puanı + Hacim Onayı
- En az 2-3 onay bekleyin!

2. 🎨 Order Block = Kurumsal Seviye

Order Block'lar klasik S/R'den DAHA GÜÇLÜdür:

- OB Strength sistemi ile gücünü ölç
- Touch detection ile test edilen OB'leri takip et
- Breaker Block dönüşümünü yakala
- Smart Money nerede, sen de oradasın!

3. 🕒 Çoklu Zaman Dilimi = Büyük Resim

Sadece işlem yaptığınız zaman diliminde kalmayın:

- Farklı Zaman Dilimleri'ndeki Destek/Direnç çakışmasını kullanın
- MSS ile yapısal değişimi üst dilimde görün
- Çakışma ile farklı TF'lerdeki S/R çakışmasını kullanın
- Üst zaman dilimi = Yol haritanız!

4. 📊 Volume & Confluence MUTLAKA!

Her sinyali Volume ve Confluence ile doğrulayın:

- Volume confirmation ile sahte sinyalleri filtrele
- Psikolojik Seviye , Order Blocks, Multi-TF çakışması ara
- ADX ile trend gücünü kontrol et
- Kaliteli sinyal = Çoklu onay!

5. 🎓 Risk Yönetimi = Hayatta Kalma

En iyi sistem bile %100 başarı garantisi vermez:

- Stop loss her işlemde ZORUNLU
- Pozisyon büyüklüğü hesapla (max %1-2 risk)
- Breaker Block'larda SL'i OB arkasına koy
- Günlük/haftalık limit belirle
- Sermayeyi koru, kazanç gelir!

Son Tavsiye:

Ultimate SR + SMC Pro sistemi neden işe yarar:

- Otomatik S/R tespiti manuel hatayı ortadan kaldırır
- Retest, Breakout, Rejection sinyalleri her piyasa koşulunda fırsat yaratır
- Order Block ve Breaker Block kurumsal mantığı perakende avantajına çevirir
- MSS trend değişimini fiyat hareketi olmadan önce gösterir
- Confluence scoring birden fazla faktörü birleştirerek olasılığı maksimize eder

MOTİVASYON GEÇİCİ, DİSİPLİN KALICIDIR.

⚠️ ÖNEMLİ HATIRLATMA:

- Hiçbir trading sistemi %100 başarı garantisi vermez
- Her işlemde risk yönetimi uygulanmalıdır
- Zarar durdur seviyesi mutlaka belirlenmelidir
- Sermayenizin maksimum %1-2' sini riske atın
- Geçmiş performans gelecek garantisi değildir



ideatradepro

Ufk +90 532 511 5183
@ufukuslutrade

E-Mail:

ufuk@ideatrade.com.tr

Bana mail atabilirsiniz:

- Grafik resmi ile soru sorabilirsiniz
- Öğrenmek istediğiniz stratejileri belirtebilirsiniz
- İndikatör kullanımı hakkında destek alabilirsiniz
- Şu konuda video çok iyi olur dediğiniz şeyleri yazabilirsiniz
- Eleştirebilir, tavsiye ve öneride bulunabilirsiniz