






RSI Master






with Stochastic Pro

RSI Trend Pivot Master & Eğitim Serisi

Ne Öğreneceksiniz?

-  **Video 1: RSI Tipleri ve Temel Sistem**
8 RSI tipi karşılaştırma (Enhanced RSI önerilen), RSI MA, Pivot sistemi, Alım/Satım sinyalleri, Momentum analizi
-  **Video 2: RSI Trend Çizgileri ve İleri Seviye**
Otomatik destek/direnç çizgileri, Historical Lines, Trend Çizgisi Kırılım sinyalleri ile yüksek olasılıklı giriş
-  **Video 3: Stochastic ve Alarm Sistemi**
%K & %D çizgileri, 12 Smoothing modu, Stochastic Pivot sinyalleri, 12 alarm tipi, Tam sistem özeti

Bu Sistem Size Ne Kazandırır?

-  **En İyi RSI Tipini Seçme Bilgisi**
8 farklı RSI'yi karşılaştır, kendi tarzına uygun olanı bul
-  **Otomatik Destek/Direnç Tespiti**
RSI Trend Lines ile manuel çizim yok, sistem işaretler
-  **Momentum ve Trend Bir Arada**
RSI + Stochastic kombinasyonu ile çift onay sistemi
-  **Kırılım ve Retest Takibi**
Trend Line Break sinyalleri ile yüksek olasılıklı giriş
-  **Akıllı Alarm Stratejileri**
12 farklı alarm ile potansiyel fırsatları belirle ve takibini sağla

Bu eğitimde öğrendiğiniz RSI Trend Lines mantığı ve Enhanced RSI sistemi her stratejiyle uyumlu. İndikatör olmadan da bu prensipler evrensel değer taşır.



RSI Master

with Stochastic Pro

RSI Sistemleri ve Temel Kullanım

BÖLÜM 0: TERİMLER SÖZLÜĞÜ

Temel Trading Terimleri
RSI ve Osilatör Terminolojisi

BÖLÜM 1: 8 RSI TİPİ VE SEÇİM REHBERİ

RSI Nedir? Neden Önemli?
8 RSI Tipi Detaylı İnceleme
Classic RSI
Stochastic RSI
Connors RSI
Enhanced RSI ★ (Önerilen)
Adaptive RSI
Inverse Fisher RSI
CMO (Chande Momentum Oscillator)
Machine Learning RSI
Hangi RSI Tipini Seçmeli?
Enhanced RSI Neden En İyi?

BÖLÜM 2: TEMEL AYARLAR VE GÖRSEL SİSTEM

RSI Temel Ayarları (Uzunluk, Kaynak, Aşırı Alım/Satım)
RSI MA (Sinyal Hattı)
Pivot Sistemi
Görsel Ayarlar ve Info Panel

BÖLÜM 3: SİNYAL SİSTEMİ VE TREND ANALİZİ (4-5 dakika)

RSI Buy/Sell Sinyalleri
Momentum Sinyalleri
Trend Analysis (Swing High/Low)
Normal vs Momentum Sinyaller

Temel RSI Terimleri

RSI (Relative Strength Index)

- Göreli Güç Endeksi
- 0-100 arası değer alan momentum osilatörü
- Aşırı alım/satım bölgelerini tespit eder
- J. Welles Wilder tarafından 1978'de geliştirildi

Aşırı Alım (Overbought - OB)

- RSI 70 üzerinde (varsayılan)
- Fiyat çok yükseldi, düzeltme olabilir
- Satış baskısı artabilir

Aşırı Satım (Oversold - OS)

- RSI 30 altında (varsayılan)
- Fiyat çok düştü, toparlanma olabilir
- Alım baskısı artabilir

Osilatör (Oscillator)

- Belirli sınırlar arasında salınan indikatör
- RSI: 0-100 arası
- Momentum ve ivme ölçer

Temel RSI Terimleri

İvme (momentum)

- Fiyat hareketinin hızı
- Yüksek momentum = güçlü hareket
- Düşük momentum = zayıf hareket

Uyumsuzluk (Divergence)

- Fiyat ve RSI farklı yön gösterir
- Yükseliş yönlü uyumsuzluk
- Düşüş yönlü uyumsuzluk
- Trend değişimi sinyali

Teknik Analiz Terimleri

Salınım Yüksek/Düşük (Swing High/Low)

- Swing high: yerel tepe noktası
- Swing Low: Yerel dip noktası
- Pivot noktaları belirlemede kullanılır

Kaynak (Source)

- RSI hesaplamasında kullanılan fiyat verisi
- Genellikle: Close (kapanış)
- Alternatifler: High, Low, Open, HL/2, HLC/3, OHLC/4

Pivot Point (Pivot Noktası)

- Önemli fiyat dönüş noktası
- Destek ve direnç seviyeleri
- RSI'da da pivot noktaları var

Uzunluk (Length)

- RSI hesaplamasında kullanılan bar sayısı
- Varsayılan: 14
- Kısa (7-10): Hassas, çok sinyal
- Uzun (20-30): Yavaş, az sinyal

Teknik Analiz Terimleri

Smoothing (Yumuşatma)

- İndikatör çizgisini daha düzgün yapar
- Gürültüyü (noise) azaltır
- Yanlış sinyalleri filtreler

SMA (Simple Moving Average)

- Basit hareketli ortalama
- Tüm verilere eşit ağırlık
- RSI MA (sinyal hattı) için kullanılır

EMA (Exponential Moving Average)

- Üssel hareketli ortalama
- Son verilere daha fazla ağırlık verir
- RSI hesaplamalarında kullanılır

Volatilite (Oynaklık)

- Fiyat hareketinin değişkenliği
- Yüksek volatilite: Hızlı ve büyük fiyat değişimleri
- Düşük volatilite: Yavaş ve küçük hareketler
- Adaptive RSI'da kullanılır

8 RSI TİPİ DETAYLI

RSI Nedir?

RSI Nedir?

RSI (Relative Strength Index), J. Welles Wilder tarafından 1978'de geliştirilmiş bir momentum osilatörüdür. Fiyat hareketlerinin hızını ve değişimini ölçerek aşırı alım ve aşırı satım bölgelerini tespit eder.

Temel Mantık:

$$RSI = 100 - (100 / (1 + RS))$$

$$RS = \text{Ortalama Kazanç} / \text{Ortalama Kayıp}$$

RSI Değerleri:

- 0-30: **Aşırı Satım (Oversold)** - Potansiyel alım bölgesi
- 30-70: **Nötr Bölge** - Normal işlem aralığı
- 70-100: **Aşırı Alım (Overbought)** - Potansiyel satış bölgesi

70-100: Aşırı Alım (Overbought)
Potansiyel satış bölgesi

0-30: Aşırı Satım (Oversold)
Potansiyel alım bölgesi

Neden RSI Kullanırız?

1. Momentum Ölçümü

- Fiyat hareketinin gücünü gösterir
- Trendin devam edip etmeyeceğini tahmin eder

2. Aşırı Alım/Satım Tespiti

- RSI 70+ → **Aşırı alım**, düzeltme olabilir
- RSI 30- → **Aşırı satım**, toparlanma olabilir

3. Uyumsuzluk Yakalama

- Fiyat-RSI uyumsuzluğu = trend değişimi sinyali
- Erken giriş fırsatları

4. Trend Onayı

- Fiyat-RSI uyumu = trend devam sinyali
- Pozisyon koruma potansiyeli

5. Destekten/Dirençten Tepki

- RSI'da da **destek/direnç** seviyeleri var
- Fiyat hareketlerini önceden tahmin

RSI Trend Master Pro'da 8 Farklı RSI Tipi!

- Classic (Klasik)
- Stochastic
- Connors
- Enhanced (Gelişmiş)
- Adaptive (Uyarlanabilir)
- Inverse Fisher
- CMO
- Machine Learning



Classic RSI (Klasik)

Classic RSI Nedir?

Wilder'ın orijinal RSI formülü. En yaygın kullanılan, en saf RSI hesaplama yöntemi.

Avantajlar:

- Basit ve anlaşılır
- Evrensel kabul görür
- Tüm piyasalarda çalışır
- 40+ yıllık test edilmiş

Dezavantajlar:

- Yatay piyasada yanlış sinyal
- Güçlü trendlerde geç kalır
- Volatiliteye çok duyarlı

Kullanım Senaryoları:

Classic RSI Kullan:

- Yeni başlıyorsan
- Basit strateji istiyorsan
- Genel piyasa analizi yapıyorsan
- Forex majörlerde (EUR/USD, GBP/USD)

Classic RSI Kullanma:

- Kripto gibi yüksek volatilitate varsa
- Çok yanlış sinyal alıyorsan
- Daha gelişmiş sistem istiyorsan



Stochastic RSI

Stochastic RSI Nedir?

RSI'nın kendisine Stochastic formülü uygulanmış versiyonu. Daha hassas, daha hızlı sinyaller verir.

Avantajlar:

- Çok hassas sinyaller
- Erken giriş fırsatları
- Kısa vadeli işlemler için ideal
- Daha sık aşırı alım/satım sinyali

Dezavantajlar:

- Çok fazla yanlış sinyal (whipsaw)
- Yatay piyasada kullanışsız
- Trend piyasasında geç çıkış

Kullanım Senaryoları:

Stochastic RSI Kullan:

- Scalping yapıyorsan (5M-15M)
- Aralık (range) piyasada işlem yapıyorsan
- Hızlı giriş-çıkış istiyorsan
- Kripto gibi hızlı hareket eden varlıklarda

Stochastic RSI Kullanma:

- Swing işlemi yapıyorsan (günler süren)
- Güçlü trend varsa
- Çok yanlış sinyal alıyorsan



Mantık:Normal RSI'yı alıp, bir de Stochastic hesabı yapıyoruz. Bu, RSI'yı "daha hassas" ve "daha hızlı" hale getirir.

RSI	Stochastic
Trend	Bearish
Swing	None
TrendLines	Resistance

Connors RSI

Connors RSI Nedir?

Larry Connors tarafından geliştirilen, 3 bileşenli bir RSI versiyonu. Momentum, streak (ardışık hareket) ve fiyat değişim sıralamasını birleştirir.

Avantajlar:

- Aşırı alım/satım çok net
- Mean reversion (ortalamaya dönüş) için mükemmel
- Yanlış sinyal azalır (3 bileşen filtre)
- Kısa vadeli işlemler için optimize

Dezavantajlar:

- Karmaşık hesaplama
- Uzun vadeli trendde zayıf
- Güçlü breakout'larda geç kalır

Kullanım Senaryoları:

Connors RSI Kullan:

- Mean reversion stratejisi (ortalamaya dönüş)
- Hisse senetleri (özellikle ABD)
- Kısa vadeli swing işlemi (2-5 gün)
- CRSI <10 veya >90 ekstrem seviyelerde

Yorumlama:

- CRSI < 10: Çok aşırı satım → Long açmayı düşün
- CRSI > 90: Çok aşırı alım → Short açmayı düşün
- CRSI 40-60: Nötr, bekle

Mantık:Connors RSI, sadece fiyata değil, fiyat davranışına da bakar:



Enhanced RSI (Gelişmiş)

Enhanced RSI Nedir?

4 farklı RSI tipinin ağırlıklı ortalaması. En dengeli, en güvenilir RSI versiyonu. Çoklu bakış açısı sağlar.

Mantık

- Her RSI tipinin güçlü yanını birleştirir:
- Classic: Temel
- Stochastic: Hız
- Adaptive: Piyasa adaptasyonu
- Inverse Fisher: Ekstrem vurgu

Avantajlar:

- En dengeli RSI
- Yanlış sinyal çok az
- Tüm piyasa koşullarında çalışır
- Trend + range piyasada iyi

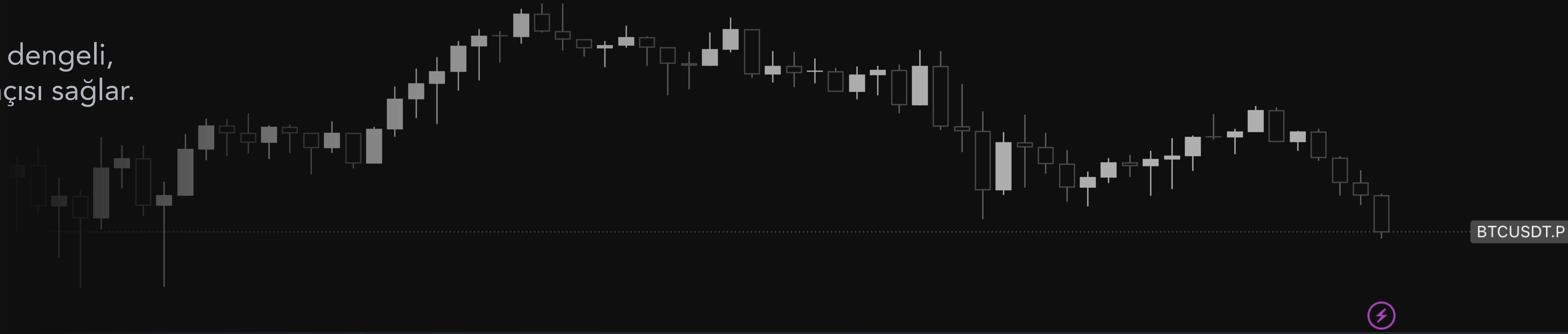
Dezavantajlar:

- Karmaşık hesaplama
- Hafif yavaş (çoklu RSI ortalaması)
- Ekstrem scalping için yeterince hızlı değil

Kullanım Senaryoları:

Enhanced RSI Kullan (ÖNERİLEN!):

- Her seviye işlemci için ideal
- Kripto, forex, hisse hepsinde çalışır
- Swing işlemi (1H-4H)
- Genel amaçlı kullanım
- "Hangi RSI tipini kullanayım?" diye soruyorsan → Enhanced!



Adaptive RSI (Uyarlanabilir)

Enhanced RSI Nedir?

4 farklı RSI tipinin ağırlıklı ortalaması. En dengeli, en güvenilir RSI versiyonu. Çoklu bakış açısı sağlar.

Mantık:

Yüksek Volatilité:

- RSI daha hızlı → Fast Limit (0.5)
- Hızlı fiyat değişimleri yakalar

Düşük Volatilité:

- RSI daha yavaş → Slow Limit (0.05)
- Gürültüyü filtreler

Avantajlar:

- Piyasa koşullarına otomatik uyum
- Volatil piyasada hızlı
- Yatay piyasada yavaş (az sinyal)
- "Akıllı" RSI

Dezavantajlar:

- Karmaşık mantık
- Bazen geç tepki verebilir
- Ayar gerektirmez ama kontrol edemezsin

Kullanım Senaryoları:

Adaptive RSI Kullan:

- Kripto (volatilité çok değişken)
- Haber dönemleri (volatilité spikes)
- Farklı varlıklarda işlem yapıyorsan (tek ayar, hepsi için)
- "Otomatik pilot" istiyorsan



Inverse Fisher RSI

Inverse Fisher RSI Nedir?

RSI'ya Inverse Fisher Transform (Ters Fisher Dönüşümü) uygulanmış versiyon. Ekstrem değerleri (0 ve 100) çok daha net vurgular.

Mantık:

Normal RSI 60-80 arası dalgalanırken, Inverse Fisher RSI 90-100 arası sıçrar. Bu, aşırı alım/satım sinyallerini çok daha net yapar.

Avantajlar:

- Ekstrem değerler ÇOK net (0-10, 90-100)
- Aşırı alım/satım çok belirgin
- Yanlış sinyal azalır (keskin geçişler)
- Kısa vadeli giriş çıkış için mükemmel

Dezavantajlar:

- Trend piyasasında zayıf
- Orta değerlerde (40-60) bilgi az
- Çok hızlı değişir,

Kullanım Senaryoları:

Inverse Fisher RSI Kullan:

- Mean reversion stratejisi
- Aralık (range) piyasada işlem
- Ekstrem aşırı alım/satım arıyorsan
- Scalping (5M-15M)

Yorumlama:

- IF RSI > 90: Çok güçlü aşırı alım → Short düşün
- IF RSI < 10: Çok güçlü aşırı satım → Long düşün
- IF RSI 40-60: Belirsiz, bekle



CMO (Chande Momentum Oscillator)

CMO Nedir?

Tushar Chande tarafından geliştirilen, RSI'ya benzer ama daha hassas bir momentum osilatörü. Smoothing (yumuşatma) kullanmaz.

Mantık:

RSI:

- EMA ile yumuşatma kullanır
- 0-100 arası
- Yavaş ama stabil

CMO:

- Raw (ham) veri kullanır
- -100 ile +100 arası (RSI Trend Master'da 0-100'e dönüştürülür)
- Hızlı ama oynak

Avantajlar:

- Çok hassas, lag (gecikme) yok
- Güçlü momentum değişimlerini erken yakalar
- Trend piyasasında iyi
- Diverjanslar çok net

Dezavantajlar:

- Çok oynak (smoothing yok)
- Yanlış sinyal riski yüksek
- Yatay piyasada kullanışsız

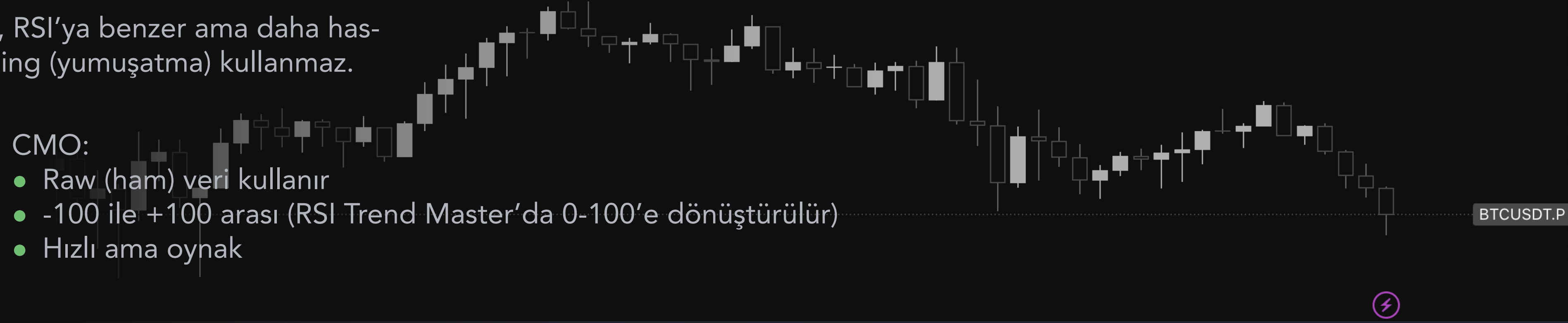
Kullanım Senaryoları:

CMO Kullan:

- Güçlü trend piyasalarında
- Momentum değişimlerini erken yakalamak için
- Diverjans arıyorsan
- Diğer indikatörlerle kombine kullan

Stochastic RSI Kullanma:

- Yatay/choppy piyasada
- Tek başına (çok oynak)
- Scalping için (fazla hassas)



RSI	CMO
Trend	Bearish
Swing	None
TrendLines	Both

Machine Learning RSI

Machine Learning RSI Nedir?

Yapay zeka prensiplerinden ilham alan, 3 farklı hızda RSI'yi volatilitelere göre ağırlıklandıran adaptif sistem.

Mantık:

Geleneksel RSI tek bir Length kullanır (örn: 14). Ama piyasa bazen hızlı, bazen yavaş hareket eder.

Machine Learning RSI, 3 RSI'yi birleştirir ve volatilitelere göre ağırlıklarını değiştirir:

Fast RSI (7): Hızlı momentum - Medium RSI (14): Standart
Slow RSI (28): Yavaş, stabil

Avantajlar:

- Piyasa koşullarına "öğrenerek" uyum
- Volatil piyasada hızlı, sakin piyasada yavaş
- Dengeli sinyal (3 RSI filtreleme)
- Gelecek vaat eden teknoloji

Dezavantajlar:

- Karmaşık hesaplama
- "Black box" (içini görmek zor)
- Gerçek ML değil (basitleştirilmiş)

Kullanım Senaryoları:

ML RSI Kullan:

- Farklı volatilitelerde işlem yapıyorsan
- "Akıllı" sistem istiyorsan
- Deneysel stratejiler test ediyorsan
- Kripto gibi volatilitelere değişken piyasalarda



RSI Tipi Karşılaştırma Tablosu

RSI Tipi	Hız	Hassasiyet	Karmaşıklık	En İyi Kullanım	Önerilen Zaman Dilimi
Classic	Orta	Orta	Basit	Genel amaçlı	Tüm
Stochastic ★	Çok Hızlı	Çok Yüksek	Orta	Scalping, Range	5M-15M
Connors	Hızlı	Yüksek	Karmaşık	Mean Reversion	1H-4H
Enhanced ★	Orta	Dengeli	Karmaşık	Tüm koşullar	1H-4H
Adaptive ★	Değişken	Otomatik	Karmaşık	Volatil piyasalar	Tüm
Inverse Fisher ★	Çok Hızlı	Ekstrem	Orta	Ekstrem değerler 5	M-30M
CMO	Çok Hızlı	Çok Yüksek	Orta	Güçlü trendler	15M-1H
Machine Learning	Değişken	Otomatik	Çok Karmaşık	Deneysel	Tüm



Hangi RSI Tipini Seçmeli?

Yeni Başlayan: → Classic veya Enhanced

Scalper (5M-15M): → Stochastic veya Inverse Fisher

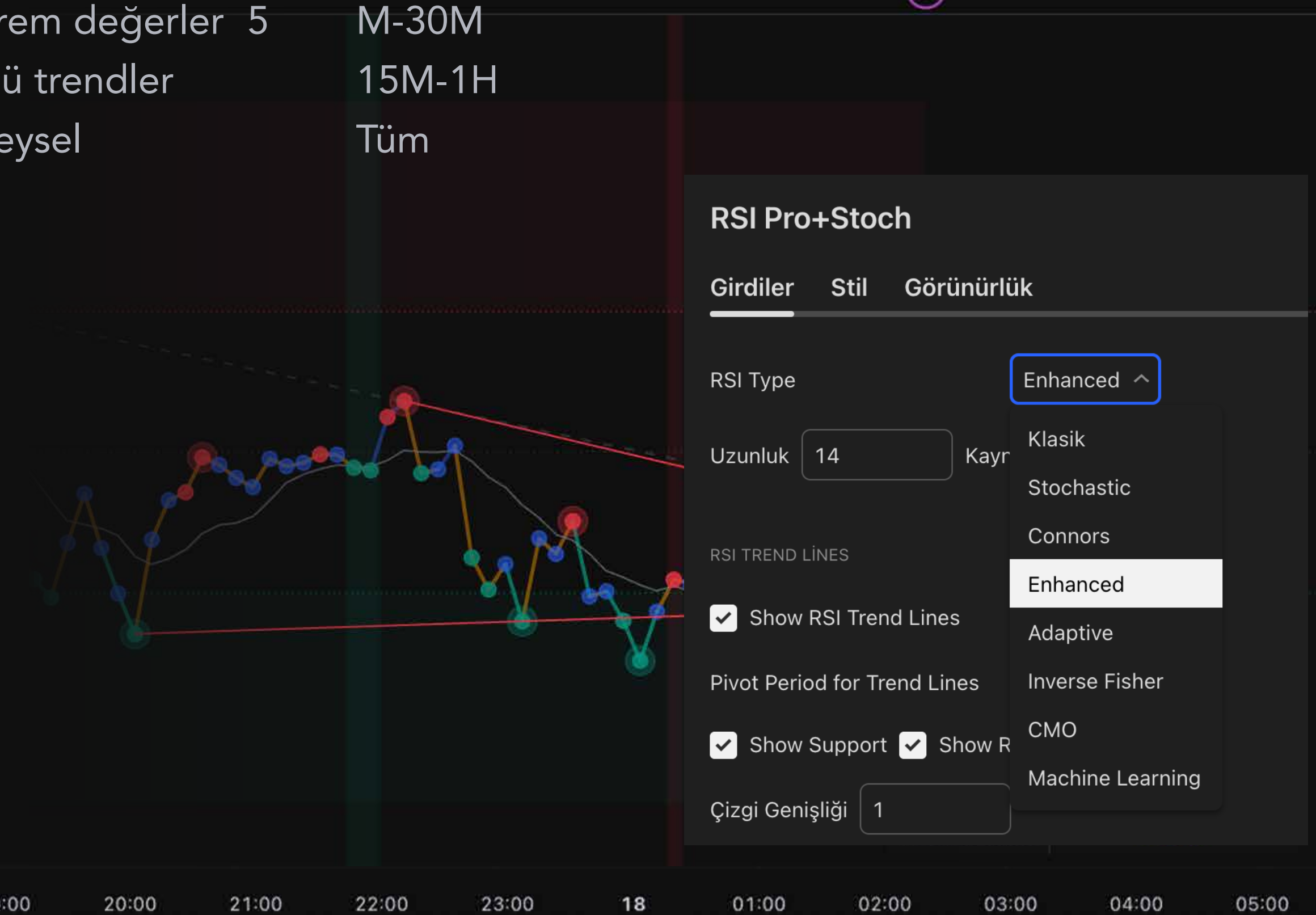
Swing İşlemci (1H-4H): → Enhanced veya Connors

Kripto İşlemci: → Adaptive veya Machine Learning

Mean Reversion Stratejisi: → Connors veya Inverse Fisher

Güçlü Trend Takipçisi: → CMO veya Adaptive

"En iyisi" hangisi? → Enhanced RSI (4 RSI'nın birleşimi, en dengeli)



RSI Pro+Stoch

Girdiler Stil Görünürlük

RSI Type Enhanced ^

Uzunluk 14 Kayr

RSI TREND LİNES

Show RSI Trend Lines

Pivot Period for Trend Lines

Show Support Show R

Çizgi Genişliği 1

- Klasik
- Stochastic
- Connors
- Enhanced
- Adaptive
- Inverse Fisher
- CMO
- Machine Learning

Length ve Source Ayarları

Length (Periyot) Ayarı:

Length Nedir?

- RSI hesaplamasında kullanılan bar sayısı
- Varsayılan: 14 (J. Welles Wilder'ın önerisi)

Kısa Length (7-10):

- Çok hassas, hızlı tepki
- Erken sinyaller
- Çok fazla yanlış sinyal
- Oynak

Standart Length (12-16):

- Dengeli
- Az yanlış sinyal
- Wilder'ın test ettiği değer
- Önerilen: 14

Standart Length (12-16):

- Çok stabil
- Çok az yanlış sinyal
- Geç tepki
- Fırsatları kaçırabilir

Zaman Dilimi Önerileri:

Zaman Dilimi	Önerilen Periyot
● 5M (Scalping)	9-12
● 15M	12-14
● 1H (Swing)	14
● 4H	14-21
● Daily	14-21

RSI Type Machin... ▾

Uzunluk Kaynak Kapanış ▾

Length ve Source Ayarları

Source Nedir?

- RSI hesaplamasında kullanılan fiyat verisi
- Varsayılan: Close (Kapanış fiyatı)

Kaynak Seçenekleri:

Close (Kapanış) Önerilen

- En yaygın kullanılan
- Günün/barın nihai fiyatı
- En güvenilir

High (En Yüksek)

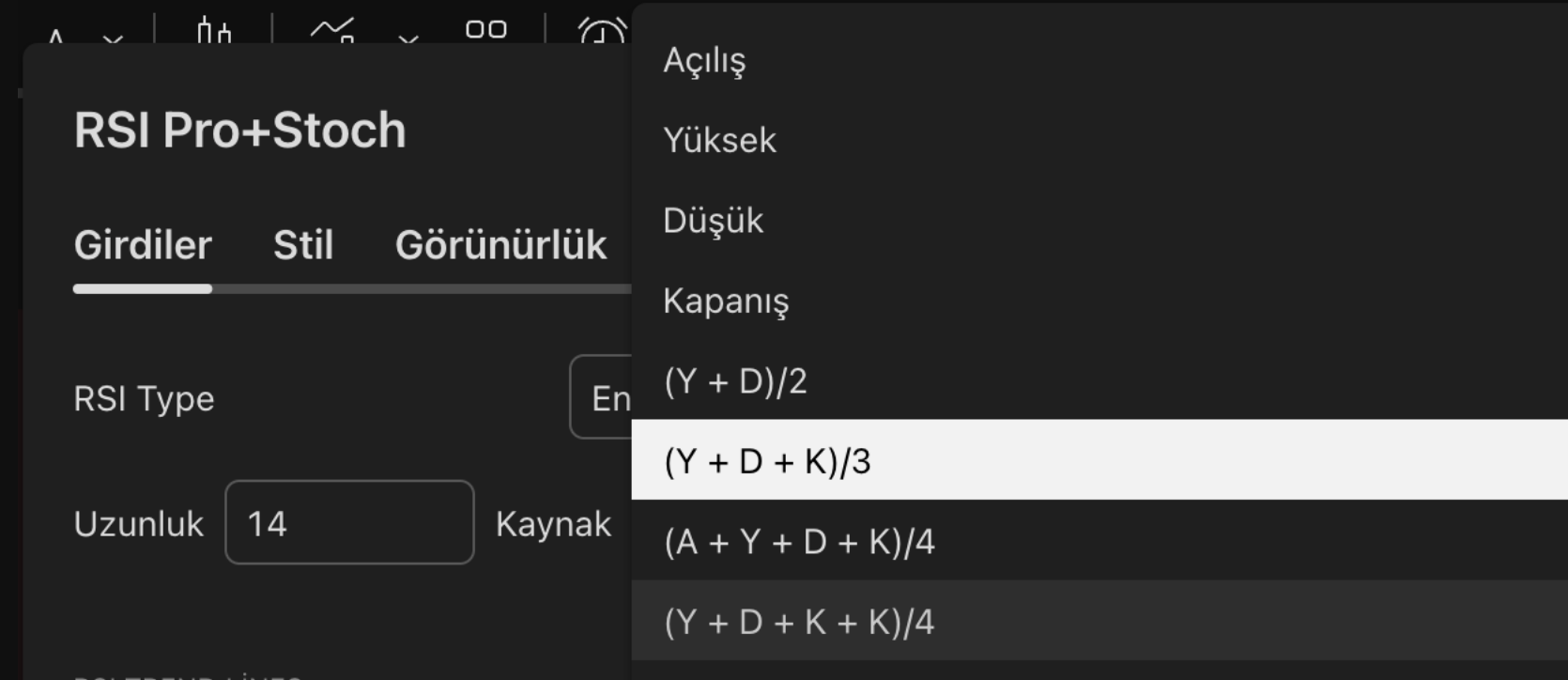
- Alıcı gücünü vurgular
- Long pozisyon için

Low (En Düşük)

- Satıcı gücünü vurgular
- Short pozisyon için

Open (Açılış)

- Nadiren kullanılır



HL/2 (Yüksek + Düşük) / 2

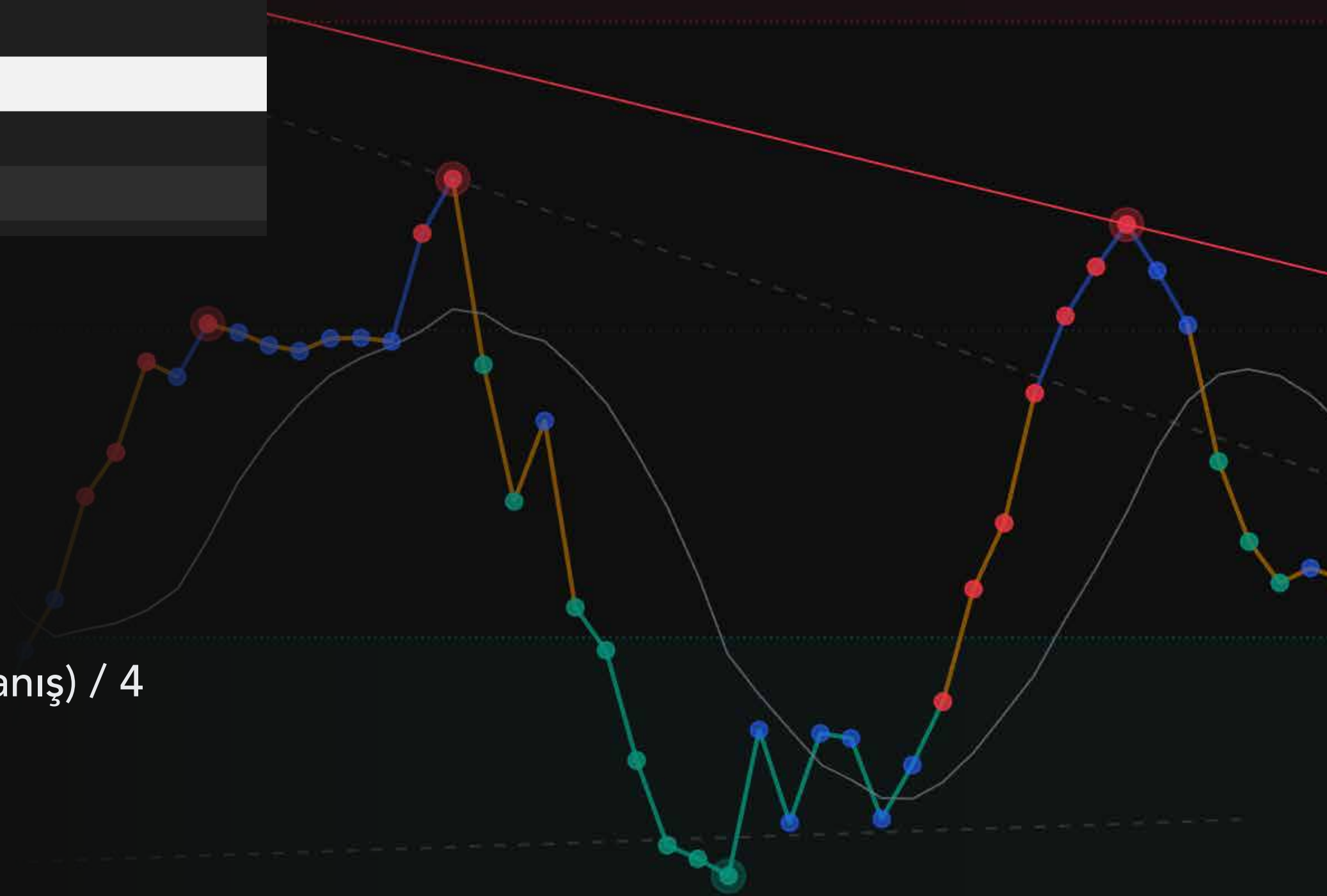
- Mum aralığının ortası
- Dengeli

HLC/3 (Yüksek + Düşük + Kapanış) / 3

- Typical Price
- Biraz daha yumuşak

OHLC/4 (Açılış + Yüksek + Düşük + Kapanış) / 4

- Tüm veriyi dikkate alır
- En yumuşak



Genel : Close kullan, başka bir nedeni yoksa değiştirme!

Not: RSI hassasiyetini değiştirmek istiyorsan, Length'i ayarla. Source'u değiştirmek nadiren gerekir.

Aşırı Alım (OB) / Aşırı Satım (OS) Seviyeleri:

Extreme Overbought: 90-100

Overbought (OB) / Oversold (OS) Seviyeleri:
Varsayılan Seviyeler:

- Overbought (Aşırı Alım): 70
- Oversold (Aşırı Satım): 30

Overbought (70+) Ne Demek?

- Overbought (70+) Ne Demek?
- RSI 70'in üzerine çıktığında:
- Fiyat hızlı yükseldi
- Alım baskısı çok yüksek
- Potansiyel düzeltme (pullback) olabilir

Oversold (30-) Ne Demek?

- RSI 30'un altına düştüğünde:
- Fiyat hızlı düştü
- Satış baskısı çok yüksek
- Potansiyel toparlanma (bounce) olabilir

Extreme Seviyeleri (Opsiyonel):

Extreme Overbought: 90-100

- Çok aşırı alım
- Çok güçlü satış sinyali
- Nadiren görülür

Extreme Overbought: 0-10

- Çok aşırı satım
- Çok güçlü alım sinyali
- Nadiren görülür

RSI 70+ = HEMEN SAT DEĞİL!

Güçlü trendlerde RSI 70-80 arası kalabilir (gün/hafta boyunca)
OB/OS seviyeleri uyarı, kesin sinyal değil
Başka onaylarla birlikte kullan (fiyat aksiyonu, MA, trend)

Overbought (70+)

Oversold (30-)

Extreme Oversold: 10

Görsel Ayarlar

Show Pivots (Pivot Noktaları)

- Açık: RSI pivot high/low gösterir (küçük daireler)
- Kapalı: Sadece RSI çizgisi
- Önerilen: Açık

Show Signals (Sinyaller)

- Açık: Al/sat sinyalleri gösterir (şekiller)
- Kapalı: Sadece RSI çizgisi
- Önerilen: Açık

Show Zones (Bölgeler)

- Açık: OB/OS bölgelerini renkli arka plan
- Kapalı: Sadece seviye çizgileri
- Önerilen: Açık

Show Normal Signals

- Açık: Klasik RSI al/sat sinyalleri (küçük daireler)
- RSI 30 altından yukarı keser → Al
- RSI 70 üstünden aşağı keser → Sat
- Kapalı: Bu sinyaller gizli
- Önerilen: Kapalı (çok fazla sinyal)

Show Momentum Signals

- Açık: Momentum al/sat sinyalleri (kareler)
- RSI 50'yi yukarı keser → Momentum Al
- RSI 50'yi aşağı keser → Momentum Sat
- Kapalı: Bu sinyaller gizli
- Önerilen: Kapalı (opsiyonel)



Renk Sistemi

RSI Çizgi Rengi (Otomatik):

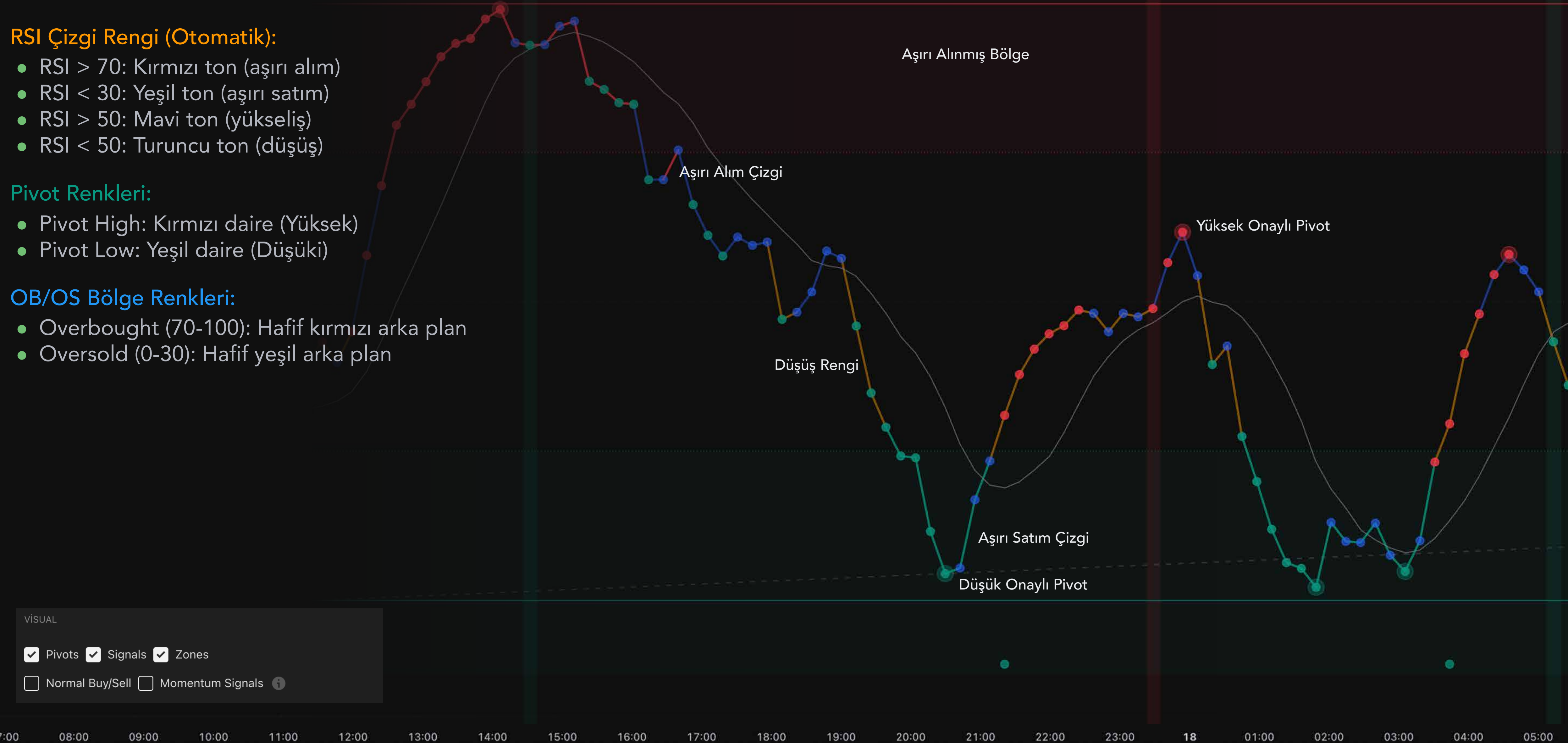
- RSI > 70: Kırmızı ton (aşırı alım)
- RSI < 30: Yeşil ton (aşırı satım)
- RSI > 50: Mavi ton (yükseliş)
- RSI < 50: Turuncu ton (düşüş)

Pivot Renkleri:

- Pivot High: Kırmızı daire (Yüksek)
- Pivot Low: Yeşil daire (Düşüki)

OB/OS Bölge Renkleri:

- Overbought (70-100): Hafif kırmızı arka plan
- Oversold (0-30): Hafif yeşil arka plan



VİSUAL

 Pivots Signals Zones

 Normal Buy/Sell Momentum Signals

Info Table (Bilgi Tablosu)

1. RSI Type (RSI Tipi)

- Hangi RSI tipini kullanıyorsun
- Örnek: "Enhanced", "Classic", "Stochastic"

2. Trend

- "Bullish" (Yükseliş) → $RSI > RSI MA$
- "Bearish" (Düşüş) → $RSI < RSI MA$

3. Swing

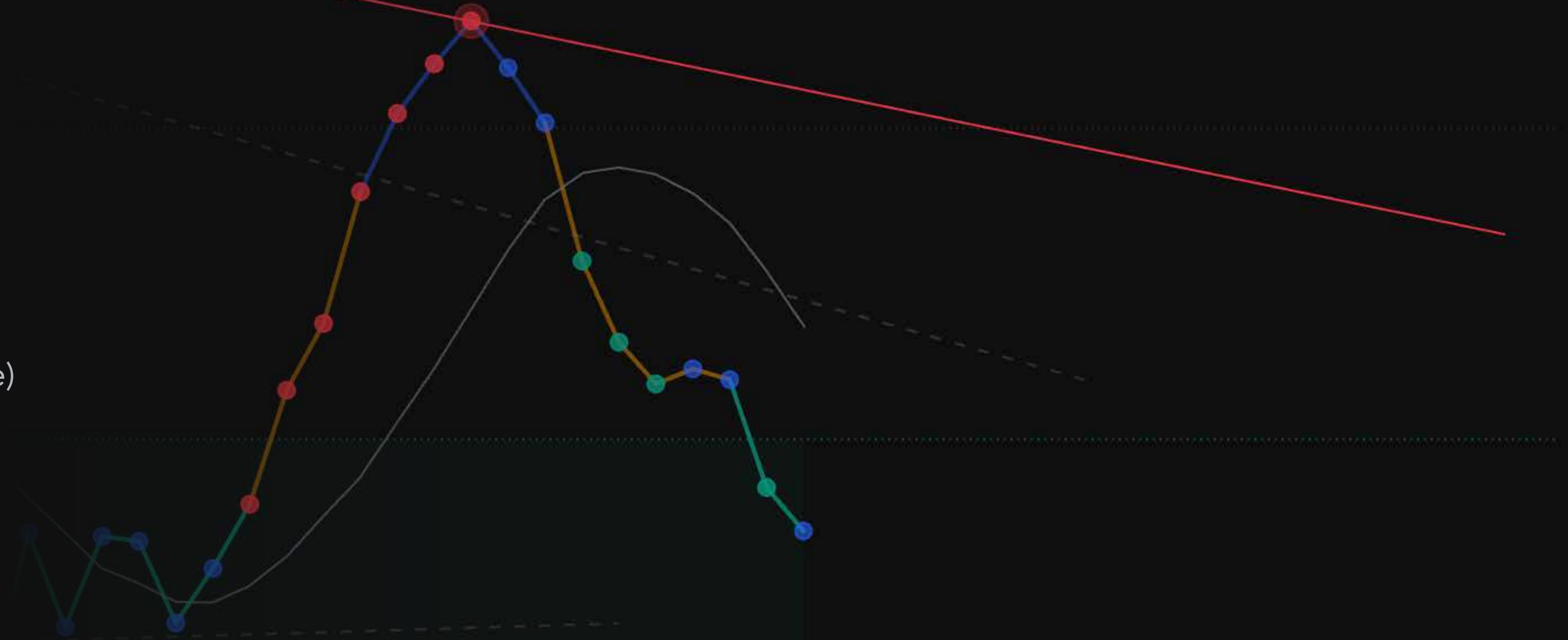
- "High" → RSI yüksek pivot noktasında (kırmızı daire)
- "Low" → RSI düşük pivot noktasında (yeşil daire)
- "None" → Normal

4. Stoch (Stochastic açıksa)

- "OB" → Stochastic aşırı alım (80+)
- "OS" → Stochastic aşırı satım (20-)
- Sayı → Mevcut Stochastic değeri

5. TrendLines (RSI Trend Lines açıksa)

- "Support" → Sadece destek çizgisi aktif
- "Resistance" → Sadece direnç çizgisi aktif
- "Both" → Her ikisi de aktif
- "None" → Hiçbiri yok



RSI	Enhanced
Trend	Bearish
Swing	None
TrendLines	Resistance

BÖLÜM 3: PIVOT VE SİNYAL SİSTEMİ

17: Pivot Noktaları Nedir?

Pivot Noktası Nedir?

Pivot noktası, RSI'nın yerel tepe (high) veya dip (low) yaptığı yerdir. Fiyatın değil, RSI'nın pivot'ları!

Pivot High (Yüksek Pivot):

- RSI bir tepe yaptı
- Sağ ve solundaki RSI değerlerinden daha yüksek
- Kırmızı daire ile gösterilir
- Potansiyel düşüş sinyali

Pivot Low (Düşük Pivot):

- RSI bir dip yaptı
- Sağ ve solundaki RSI değerlerinden daha düşük
- Yeşil daire ile gösterilir
- Potansiyel yükseliş sinyali

Pivot Nasıl Tespit Edilir?

- Pivot Lookback Left: 5 (sol taraf) Pivot Lookback Right: 5 (sağ taraf)

Kısa Lookback (3-4):

- ✓ Daha fazla pivot
- ✓ Erken sinyaller
- ✗ Daha az güvenilir

Uzun Lookback (7-10):

- ✓ Daha az pivot
- ✓ Daha güvenilir
- ✗ Daha az güvenilir

Önerilen: 5-5 (dengeli)

Pivot Kullanım Alanları:

1. Trend Değişimi Tespiti

- Pivot High sonrası → Düşüş başlayabilir
- Pivot Low sonrası → Yükseliş başlayabilir

2. Destek/Direnç Seviyeleri

- RSI pivot noktaları destek/direnç olur
- RSI Trend Lines bu pivot'ları birleştirir

3. Diverjans Tespiti

- Fiyat pivot high yaptı ama RSI düşüyor → Bearish diverjans
- Fiyat pivot low yaptı ama RSI yükseliyor → Bullish diverjans

Normal Alım/Satım Sinyalleri

Normal Alım/Satım Sinyalleri Nedir?

Klasik RSI stratejisine dayalı basit sinyaller. Aşırı alım/satım bölgelerinden çıkışlarda tetiklenir.

Alım Sinyali (Buy Signal)

- RSI aşırı satım bölgesinden (30) yukarı keser
- ve RSI hala 40 altında

Mantık:

- RSI çok düştü (aşırı satım)
- Şimdi toparlanma başlıyor
- Alım fırsatı! Olabilir!!

Satım Sinyali (Sell Signal)

- RSI aşırı alım bölgesinden (70) aşağı keser
- VE RSI hala 60 üstünde

Mantık:

- RSI çok yükseldi (aşırı alım)
- Şimdi düzeltme başlıyor
- Satış fırsatı! Olabilir!!

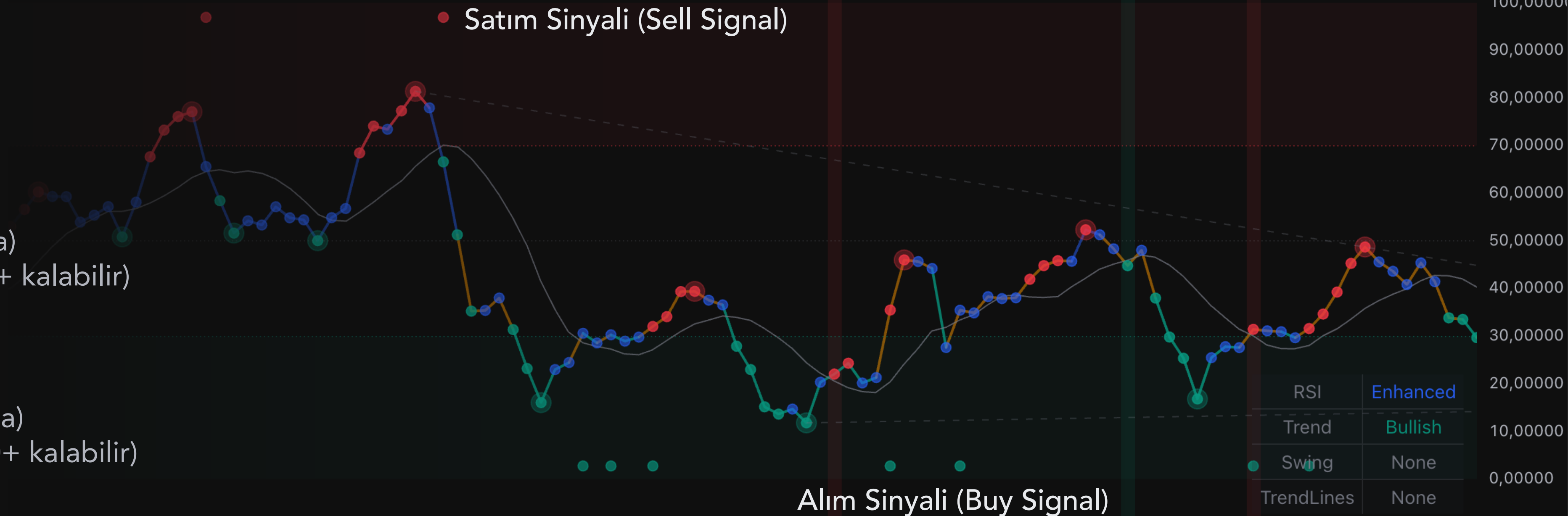
Neden Kapalı Olmalı?

✘ Sorunlar:

- Çok fazla sinyal (her aşırı alım/satımda)
- Güçlü trendlerde yanlış sinyal (RSI 70+ kalabilir)
- Onaysız işlem yapmayı teşvik eder

✔ Ne Yapmalı?

- Çok fazla sinyal (her aşırı alım/satımda)
- Güçlü trendlerde yanlış sinyal (RSI 70+ kalabilir)
- Onaysız işlem yapmayı teşvik eder



Momentum Sinyalleri

Momentum Sinyalleri Nedir?

RSI'nın 50 orta çizgisini kesişine dayalı sinyaller.
Momentum (ivme) değişimlerini yakalar.

Momentum Alım (Momentum Buy)

- RSI 50 seviyesini yukarı keser
- VE önceki RSI 45 altındaydı

Mantık:

- RSI 50 altından yukarı geçti
- Momentum yükselişe döndü
- Yükseliş trendi başlayabilir

Momentum Sinyalleri Ne Zaman Kullanmalı?

✓ Kullan:

- Trend takip stratejisi yapıyorsan
- 50 seviyesini önemsiyorsan---Karar Bölgesi
- Yükseliş/düşüş trend onayı istiyorsan

✗ Kullanma:

- Çok fazla sinyal (her aşırı alım/satımda)
- Güçlü trendlerde yanlış sinyal (RSI 70+ kalabilir)
- Onaysız işlem yapmayı teşvik eder

Momentum Satım (Momentum Sell)

- RSI 50 seviyesini aşağı keser
- VE önceki RSI 55 üstündeydi

Mantık:

- RSI 50 üstünden aşağı geçti
- Momentum düşüşe döndü
- Düşüş trendi başlayabilir



RSI 50 Seviyesi Neden Önemli?

RSI 50 = Momentum Orta Noktası

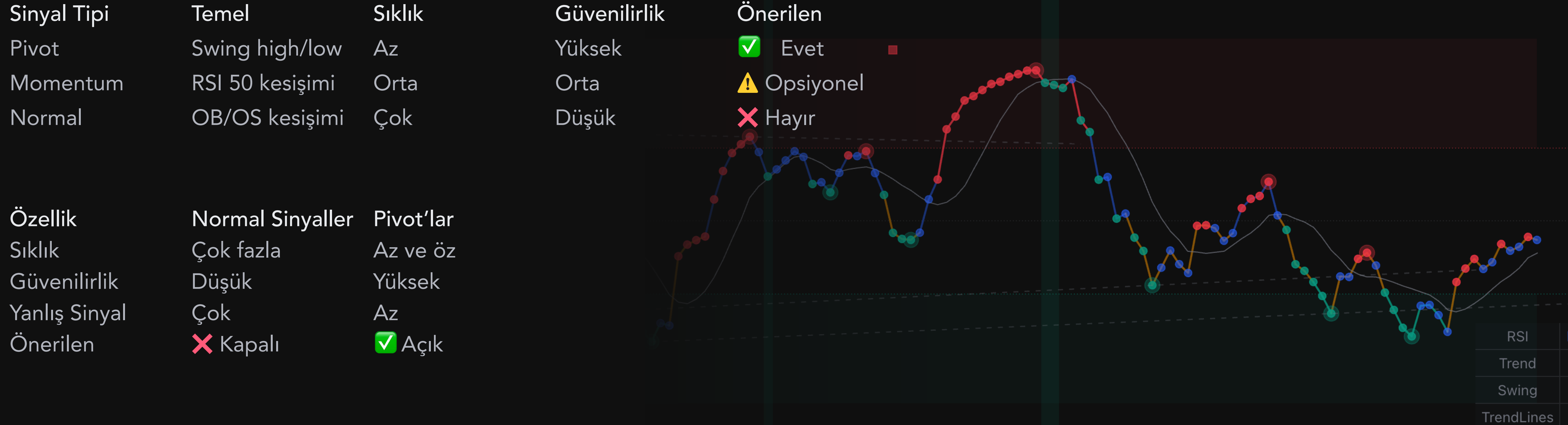
RSI > 50: Alıcılar güçlü, yükseliş momentum

RSI < 50: Satıcılar güçlü, düşüş momentum

RSI = 50: Denge, belirsizlik

Momentum Stratejisi:

- RSI 50 üstünde → Sadece long pozisyon
- RSI 50 altında → Sadece short pozisyon (veya cash)



Swing High/Low Tespiti (Trend Analysis)

Swing High/Low Tespiti Nedir?

RSI Trend Master Pro'da gelişmiş bir pivot tespit sistemi. Her bar'ı analiz eder:

- Swing High: RSI tepe yaptı (kırmızı daire)
- Swing Low: RSI dip yaptı (yeşil daire)
- Normal: Ne tepe ne dip (mavi daire)

Bu, RSI Trend Lines (Video 2'de göreceğiz) için temel oluşturur.

Trend Pivot Lookback: 5

- Kaç bar geriye bakılacak
- 5 = son 5 bar'a bak

Show Trendlines (Show Points)

- Açık: Her bar'da daire gösterir (kırmızı/yeşil/mavi)
- Kapalı: Sadece hesaplama, görsel yok
- Önerilen: Açık



Renk Sistemi:

Kırmızı Daire: ●
RSI swing high yaptı
Potansiyel düşüş
Direnci noktası

Yeşil Daire: ●

RSI swing low yaptı
Potansiyel yükseliş
Destek noktası

Mavi Daire: ●

Normal bar (ne tepe ne dip)
Bilgi amaçlı



RSI Enhanced
Trend Bearish

Swing High/Low Kullanım Alanları:

1. RSI Trend Lines

- Swing high noktaları birleştirilir → Direnç çizgisi
- Swing low noktaları birleştirilir → Destek çizgisi

2. Trend Onayı

- Ardışık yükselen swing low'lar → Yükseliş trendi
- Ardışık düşen swing high'lar → Düşüş trendi

3. Uyumsuzluk Tespiti

- Fiyat yükselen swing high, RSI düşen swing high → Bearish diverjans
- Fiyat düşen swing low, RSI yükselen swing low → Bullish diverjans



Özellik	Normal Pivot	Swing High/Low
Amaç	Genel pivot	Trend analizi
Görsel	Küçük daireler	Her bar'da daire
Kullanım	Basit sinyaller	RSI Trend Lines
Önerilen	✓ Açık	✓ Açık



BÖLÜM 4: VIDEO 1 ÖZETİ

Konuyu Toparlayalım

8 RSI Tipi Özeti:

1. Classic RSI → Orijinal, basit, herkes için
2. Stochastic RSI → Çok hızlı, scalping için, hassas
3. Connors RSI → 3 bileşenli, mean reversion, ekstrem seviyeler
4. Enhanced RSI → 4 RSI'nın birleşimi, en dengeli, ÖNERİLEN
5. Adaptive RSI → Volatiliteye göre uyum, otomatik
6. Inverse Fisher RSI → Ekstrem değerler çok net, 0-10 / 90-100
7. CMO → Hızlı momentum, smoothing yok, hassas
8. Machine Learning RSI → 3 RSI ağırlıklı ortalama, deneysel, gelişmiş

Hangi RSI Tipini Kullanmalısın?

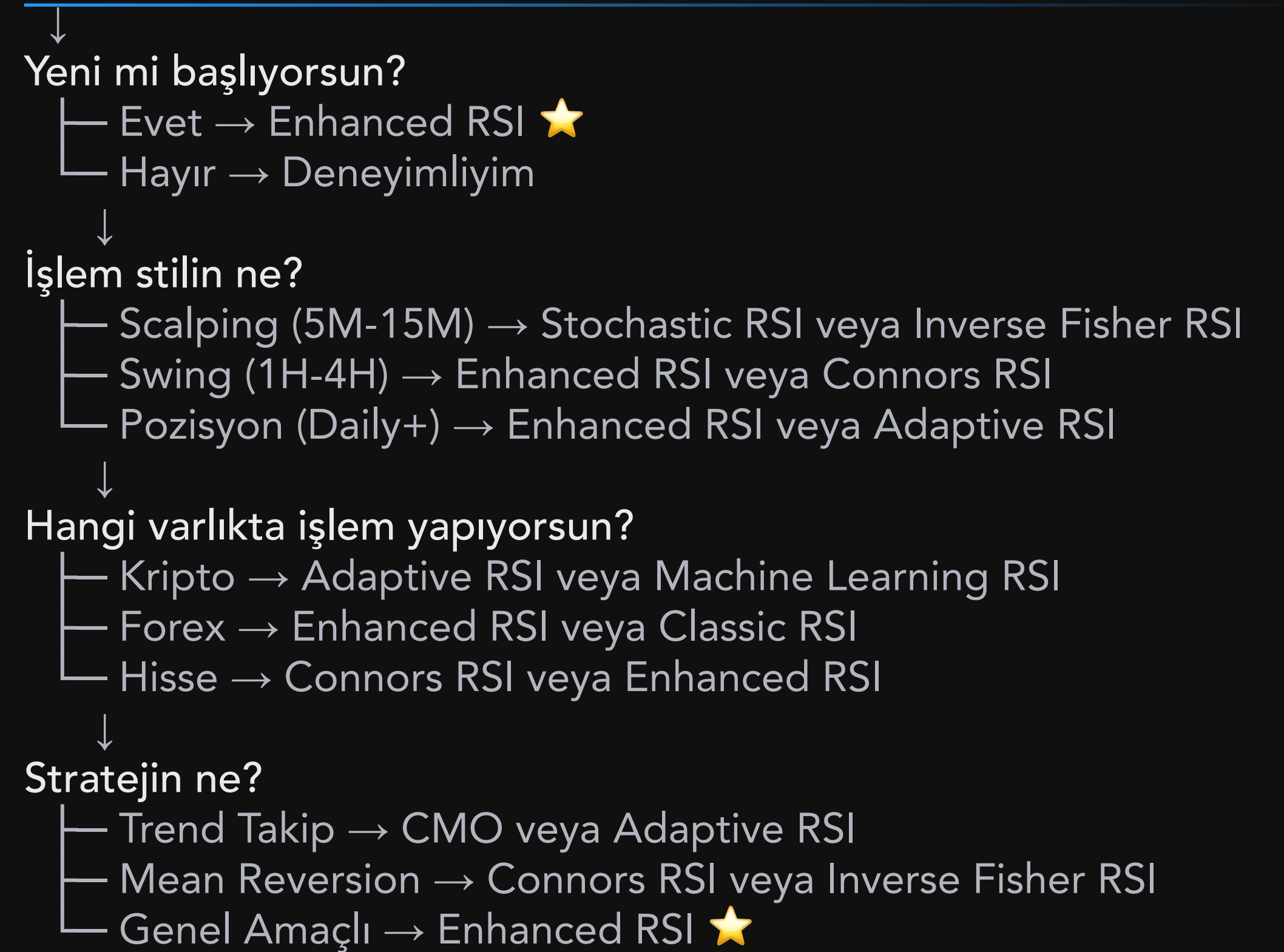
Yeni Başlıyorsan: → Enhanced (en dengeli)

Deneyimliysen:

- Scalping → Stochastic veya Inverse Fisher
- Swing → Enhanced veya Connors
- Kripto → Adaptive veya ML

Şüphede Kalıyorsan: → Enhanced RSI kullan!

Her şey bir soruyla başlar.



Konuyu Toparlayalım

✓ 8 RSI Tipi İnceledik

Classic (orijinal)
 Stochastic RSI (momentum)
 Connors RSI (çok bileşenli)
 Enhanced RSI ★ (4 RSI'nın birleşimi - EN ÖNERİLEN)
 Adaptive RSI (volatiliteye uyumlu)
 Inverse Fisher (smoothed)
 CMO (Chande)
 Machine Learning (adaptif)

✓ Temel Ayarları Öğrendik

Length: 14 (swing), 9-12 (scalping), 21 (pozisyon)
 Source: Close (varsayılan)
 OB/OS Seviyeleri: 70/30 (standart)
 RSI MA: 9 periyot SMA (sinyal hattı)

✓ Pivot Sistemi

Pivot High/Low noktaları (otomatik tespit)
 Swing High/Low (kırmızı/yeşil daireler)
 Trend analizi temeli

✓ Sinyal Sistemleri

Normal Sinyaller: RSI 30/70 kesişimleri
 Momentum Sinyalleri: RSI 50 kesişimleri
 Önerilen: Her ikisini de KAPALI tut (fazla gürültü)
 Asıl güçlü sinyaller Video 2 ve 3'te!

✓ Görsel Sistem

Info Panel (sağ alt köşe)
 RSI tipi, trend durumu gösterimi
 Temiz ve profesyonel görünüm

Sırada Ne Var?

RSI Trend Lines 🔥🔥🔥 (EN GÜÇLÜ ÖZELLİK!)

Otomatik destek ve direnç çizgileri
 RSI pivot noktalarını birleştirir
 Dinamik renk değişimi (yeşil/kırmızı)
 Trend kırılma sinyalleri
 Tarihi çizgiler (geçmiş referans)
 Strateji Örnekleri ★
 MTF Onaylı Zaman dilimi Stratejisi ★

