



RSI Master

with Stochastic Pro

RSI Trend Lines & Stratejileri

BÖLÜM 0: TERİMLER SÖZLÜĞÜ

İleri Seviye Terimler
Trend Lines ve Stochastic Terimleri

BÖLÜM 1: RSI TREND LINES

RSI Trend Lines Nedir?
Neden RSI Trend Lines Kullanmalı
RSI Trend Lines Nasıl Çalışır

BÖLÜM 2: DESTEK DİRENÇ ÇİZGİLERİ

RSI Destek Çizgisi (Support Line)
RSI Direnç Çizgisi (Resistance Line)
Dinamik Renk Değişimi

BÖLÜM 3: TARİHİ TREND ÇİZGİLERİ (Historical Lines)

Historical Lines (Tarihi Çizgiler) Nedir?
Tarihi Çizgiler Nasıl Çalışır?
Historical Lines Kullanım Örnekleri

BÖLÜM 4: TREND LINE KIRILMA SİNYALLERİ

Trend Çizgisi Kırılım Sinyalleri Nedir?
Resistance Break (Direnç Kırılımı)
Support Break (Destek Kırılımı)
Break Signal Kullanım Stratejisi
Break Signal + Diğer Onaylar

BÖLÜM 5: ARKA PLAN BOYAMA SİSTEMİ (3-4 dakika)

Arka Plan Boyama Mantığı
MA-RSI İlişkisi ve Tolerans
Yeşil/Kırmızı Arka Plan Koşulları
Arka Plan Boyama Ayarları

BÖLÜM 6: RSI TREND LINE İLERİ SEVİYE KULLANIM

Strateji 1: Trend Takip
Strateji 2: Kırılım İşlemi (Breakout)
Strateji 3: Uyumsuzluk + Trend Çizgisi
Strateji 4: Çoklu Zaman Dilimi (Multiple Timeframe)
Çoklu Zaman Dilimi TF Seçimi

İleri Seviye Terimler:

Trendline (Trend Çizgisi)

- Fiyat veya indikatör üzerinde çizilen eğimli çizgi
- Destek çizgisi: Alttan destekler (yükseliş trendi)
- Direnç çizgisi: Üstten baskı yapar (düşüş trendi)
- Kırılım (breakout): Çizgi geçildiğinde sinyal

Dynamic (Dinamik)

- Sabit olmayan, değişken
- Dynamic renk: RSI pozisyonuna göre renk değişir
- Static renk: Sabit renk

Historical Lines (Tarihi Çizgiler)

- Geçmişte kırılmış trend çizgileri
- Gri kesikli çizgilerle gösterilir
- Referans amaçlı

Breakout (Kırılım)

- Destek veya direnç çizgisinin geçilmesi
- Bullish breakout: Direnç yukarı kırılır
- Bearish breakout: Destek aşağı kırılır

İleri Seviye Terimler:

Support Line (Destek Çizgisi)

- RSI'nın alttan desteklendiği çizgi
- Yükseliş trendinde oluşur
- Yeşil/lime renk (varsayılan)
- Kırılırsa düşüş sinyali

Resistance Line (Direnç Çizgisi)

- RSI'nın üstten baskı gördüğü çizgi
- Düşüş trendinde oluşur
- Kırmızı renk (varsayılan)
- Kırılırsa yükseliş sinyali

Pivot-Based Trendlines

- Pivot noktaları birleştirilerek oluşur
- RSI pivot high → Direnç çizgisi
- RSI pivot low → Destek çizgisi

Slope (Eğim)

- Trend çizgisinin açısı
- Pozitif slope: Yükseliş eğimi
- Negatif slope: Düşüş eğimi

İleri Seviye Terimler:

Validation (Geçerlilik Kontrolü)

- Trend çizgisinin doğru olup olmadığını kontrol eder
- RSI çizgiyi ihlal etmediyse → Geçerli
- RSI çizgiyi ihlal ettiyse → Geçersiz, yeni çizgi arar

Crossover/Crossunder

- Crossover: Bir çizgi diğerini yukarı keser
- Crossunder: Bir çizgi diğerini aşağı keser
- Stochastic'te %K ve %D kesişimleri

Require Close Break(Kapanışla Kırılım Gerekliliği)

- Kırılım için RSI kapanışı gerekli
- Açık: Sadece kapanış ile kırılım
- Kapalı: Wick ile de kırılım sayılır

BÖLÜM 1: RSI TREND LINES

RSI Trend Lines Nedir?

RSI Trend Lines Nedir?

RSI Trend Master Pro'nun en güçlü özelliği! RSI pivot noktalarını otomatik olarak birleştirerek destek ve direnç çizgileri oluşturur.

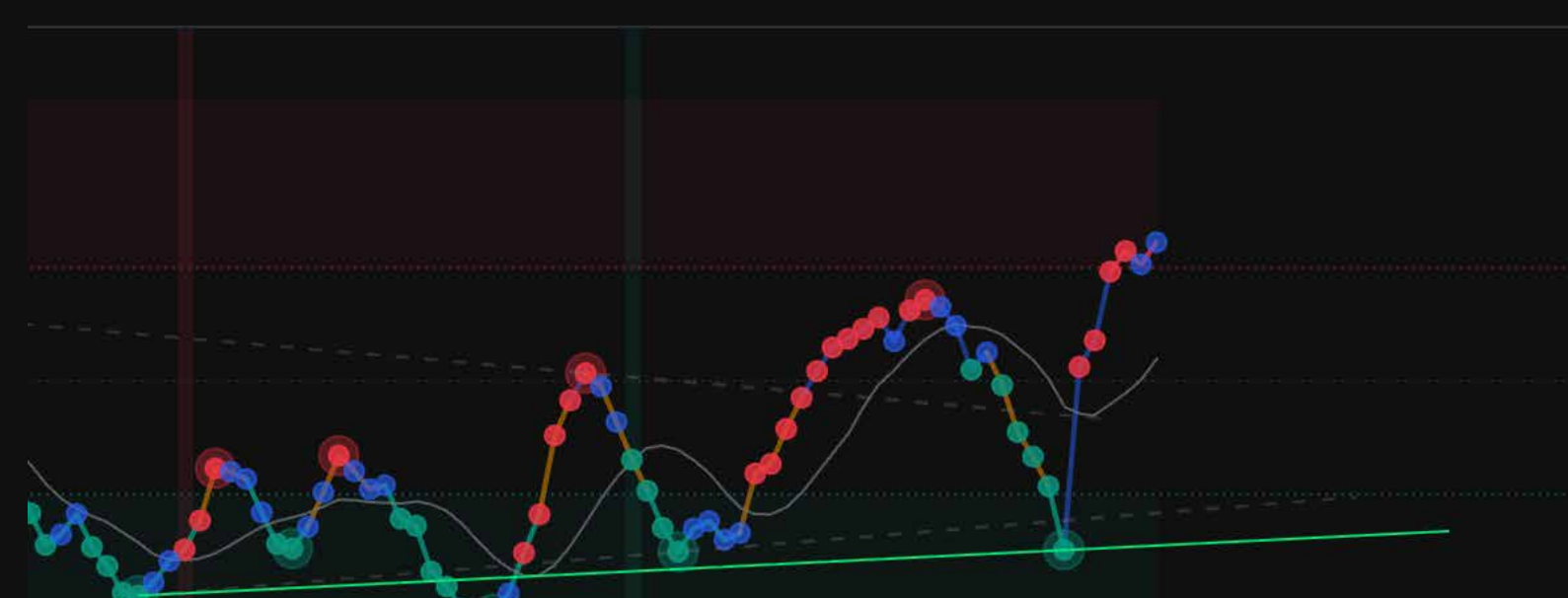
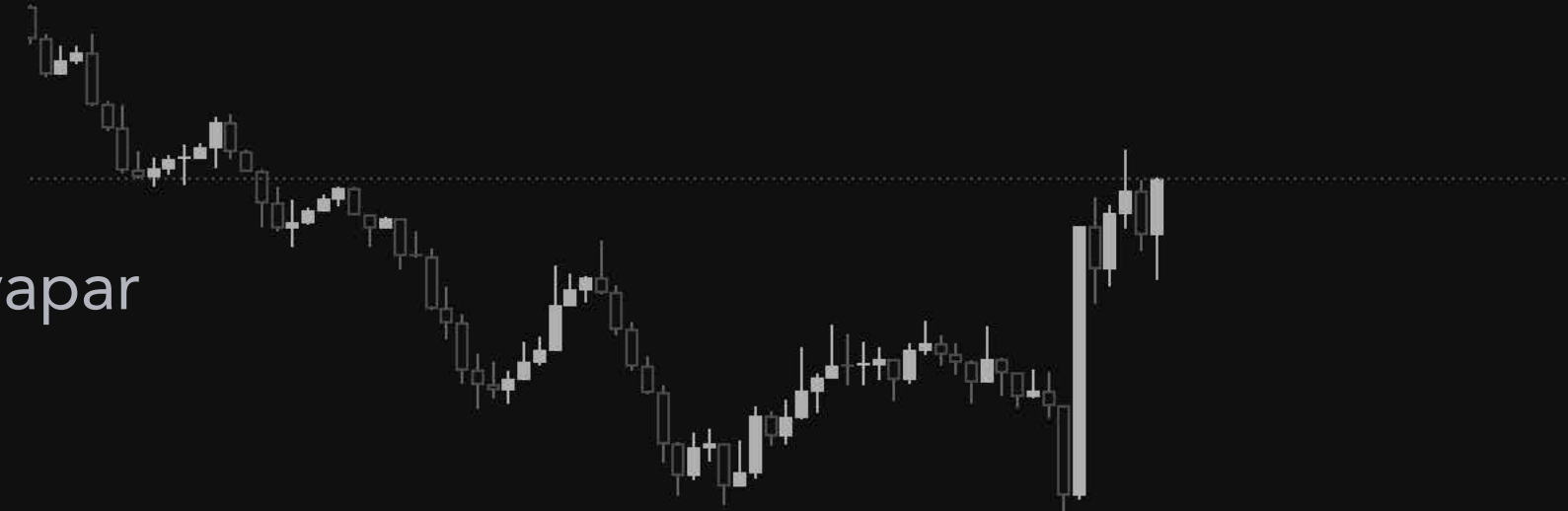
Normal Trend Lines (Fiyat üzerinde):

- Fiyat mum çubuklarını birleştirir
- Destek: Yükselen diplerden
- Direnç: Alçalan tepelerden

RSI Trend Lines (RSI üzerinde):

- RSI pivot noktalarını birleştirir
- Destek: RSI pivot low'lardan
- Direnç: RSI pivot high'lardan
- Avantaj: Erken sinyal! Fiyattan önce RSI kırılım yapar

Normal Trend Lines (Fiyat üzerinde):



RSI Trend Lines (RSI üzerinde): ÖNCE



RSI Trend Lines (RSI üzerinde): SONRA

Neden RSI Trend Lines Kullanmalı?

1. Erken Uyarı Sistemi

- RSI genellikle fiyattan önce trend değişikliği gösterir
- Fiyat trend çizgisini kırmadan, RSI trend çizgisi kırılabilir
- Erken giriş/çıkış fırsatı!

2. Uyumsuzluk Onayı

- RSI direnç çizgisini kıramıyor → Düşüş yönlü uyumsuzluk
- RSI destek çizgisini kıramıyor → Yükseliş yönlü uyumsuzluk

3. Trend Gücü Ölçümü

- RSI destek çizgisine dokunup tepki veriyor → Güçlü yükseliş
- RSI direnç çizgisine dokunup tepki veriyor → Güçlü düşüş

4. Otomatik Hesaplama

- Manuel çizgi çizmeye gerek yok
- Algoritmik olarak en iyi trend çizgilerini bulur

5. Dinamik Renk Sistemi

- RSI çizginin üstünde → Yeşil (yükseliş yönlü)
- RSI çizginin altında → Kırmızı (düşüş yönlü)
- Trend değişimlerini görsel olarak yakalar



RSI	Enhance
Trend	Bullish
Swing	None
Trend line	Both

RSI Trend Lines Nasıl Çalışır?

Adım 1: Pivot Tespiti

- RSI pivot high ve pivot low noktaları tespit edilir
- Bu noktalar array'lerde (dizilerde) saklanır
- Son 5 pivot noktası hafızada

Adım 2: Trend Çizgisi Oluşturma

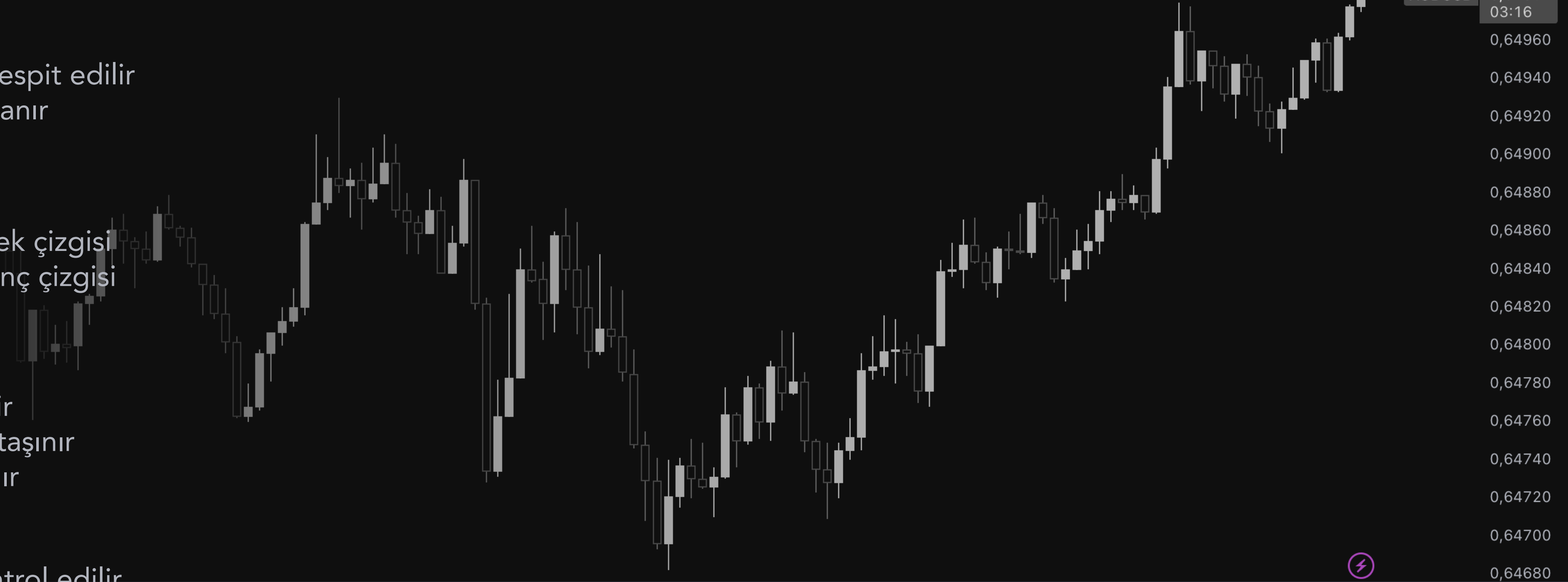
- Pivot low noktaları birleştirilir → Destek çizgisi
- Pivot high noktaları birleştirilir → Direnç çizgisi
- Geçerlilik kontrolü yapılır

Adım 3: Dinamik Güncelleme

- Her bar'da RSI pozisyonu kontrol edilir
- Çizgi kırılırsa tarihi çizgiler bölümüne taşınır
- Yeni pivot oluştuğunda yeni çizgi aranır

Adım 4: Renk Güncellemesi

- RSI çizginin üstünde mi altında mı kontrol edilir
- Dinamik renk değişimi uygulanır



BÖLÜM 2: DESTEK DİRENÇ ÇİZGİLERİ

Destek ve Direnç Çizgileri

RSI Destek Çizgisi (Support Line)

- RSI'nın ardışık pivot low noktaları birleştirilir
- yükseliş trendinde oluşur (yüksek dipler)
- RSI alttan desteklenir

Yorumlama:

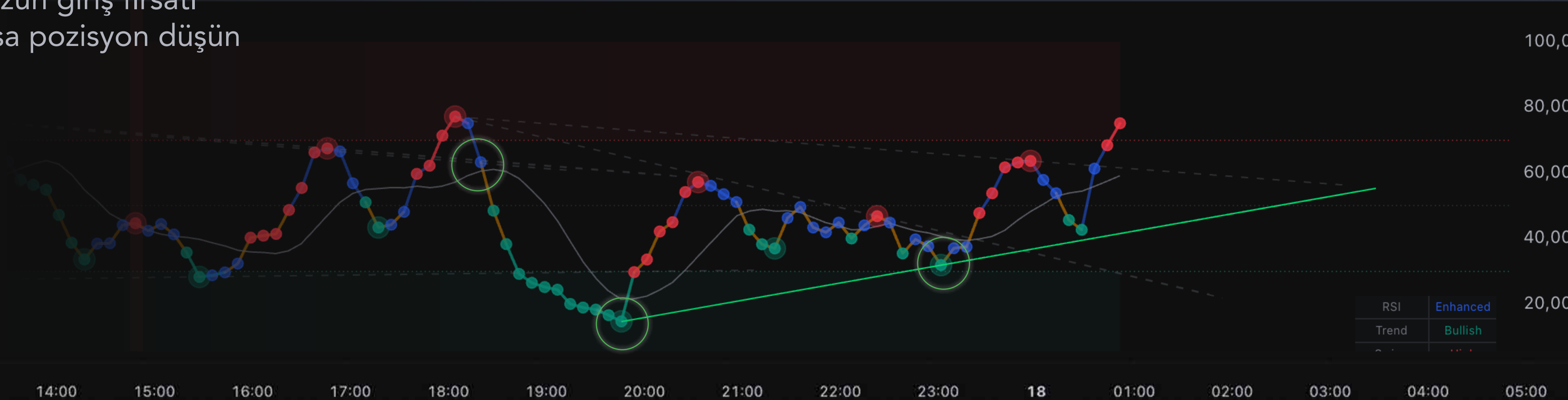
- Yükseliş trendi devam ediyor
- Alıcılar güçlü
- Uzun pozisyon tut
- Renk: Yeşil (Dynamic renk açıksa)

RSI Destek Çizgisine Dokunma:

- Test anı
- Tepki bekleniyor

Senaryolar:

- Tepki verip yukarı döner → Trend güçlü, uzun giriş fırsatı
- Kırar geçer → Trend zayıfladı, çıkış veya kısa pozisyon düşün



RSI	Enhanced
Trend	Bullish

nas 100 · 1sa · OANDA

Destek ve Direnç Çizgileri

RSI Destek Çizgisinin Altına Düşme:

- Destek kırıldı
- Yükseliş trendi bitti
- Düşüş başlayabilir

Aksiyon: Çıkış uzun pozisyon, kısa pozisyon değerlendirilebilir.
(Risk yönetimi MUTLAKA uygulanmalıdır)



NAS100USD

ÖNCE



RSI	Enhanced
Trend	Bearish
Swing	None
TrendLines	Both

07:00

08:00

09:00

10:00

11:00

12:00

13:00

14:00

15:00

16:00

17:00

18:00

19:00

20:00

21:00

22:00

23:00

18

01:00

02:00

03:00

04:00

05:00

OANDA

USD

Destek ve Direnç Çizgileri

RSI Destek Çizgisinin Altına Düşme:

- Destek kırıldı
- Yükseliş trendi bitti
- Düşüş başlayabilir

Aksiyon: Çıkış uzun pozisyon, kısa pozisyon değerlendirilebilir.
(Risk yönetimi MUTLAKA uygulanmalıdır)

NAS100USD 25.385,4

SONRA



Destek ve Direnç Çizgileri

RSI Direnç Çizgisi (Resistance Line)

- RSI'nın ardışık pivot high noktaları birleştirilir
- Düşüş trendinde oluşur (alçak tepeler)
- RSI üstten baskı görür

Yorumlama:

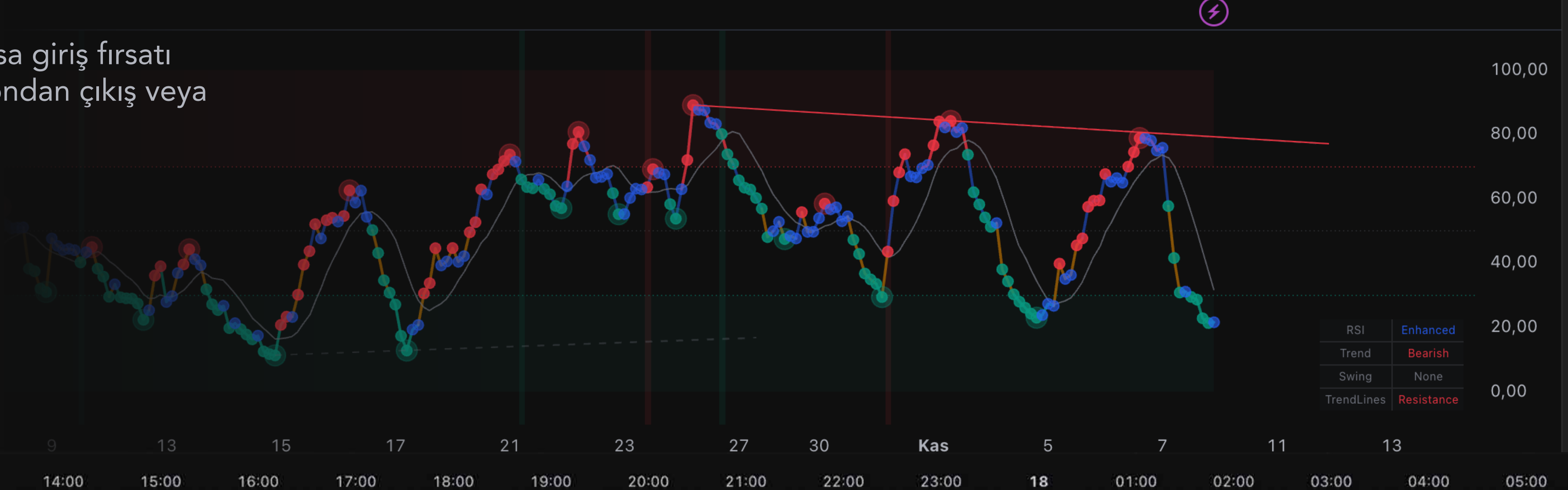
- Düşüş trendi devam ediyor
- Satıcılar güçlü
- Kısa pozisyon tut (veya nakit)
- Renk: Kırmızı (Dynamic renk açıksa)

RSI Direnç Çizgisine Dokunma:

- Test anı
- Tepki bekleniyor

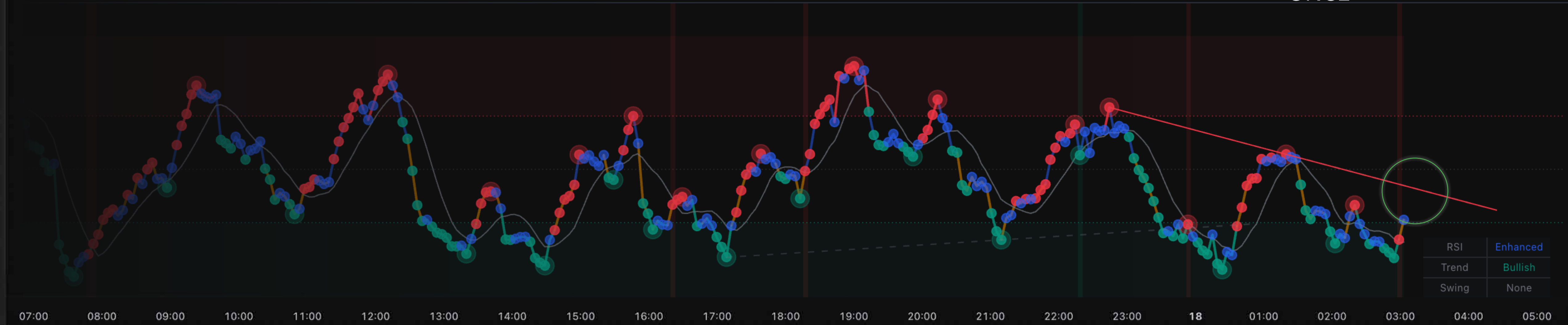
Senaryolar:

- Tepki verip aşağı döner → Trend güçlü, kısa giriş fırsatı
- Kırar geçer → Trend zayıfladı, kısa pozisyondan çıkış veya uzun pozisyon düşün





ÖNCE



DXY

RSI Direnç Çizgisinin Üstüne Çıkma:

- Direnç kırıldı
- Düşüş trendi bitti
- Yükseliş başlayabilir
- Aksiyon: Exit short, consider long



SONRA

RSI	Enhanced
Trend	Bullish
Swing	None
TrendLines	Support

27

28

29

Eyl

2

3

4

5

8

9

18

10

11

12

13

07:00

08:00

09:00

10:00

11:00

12:00

13:00

14:00

15:00

16:00

17:00

18:00

19:00

20:00

21:00

22:00

23:00

18

01:00

02:00

03:00

04:00

05:00

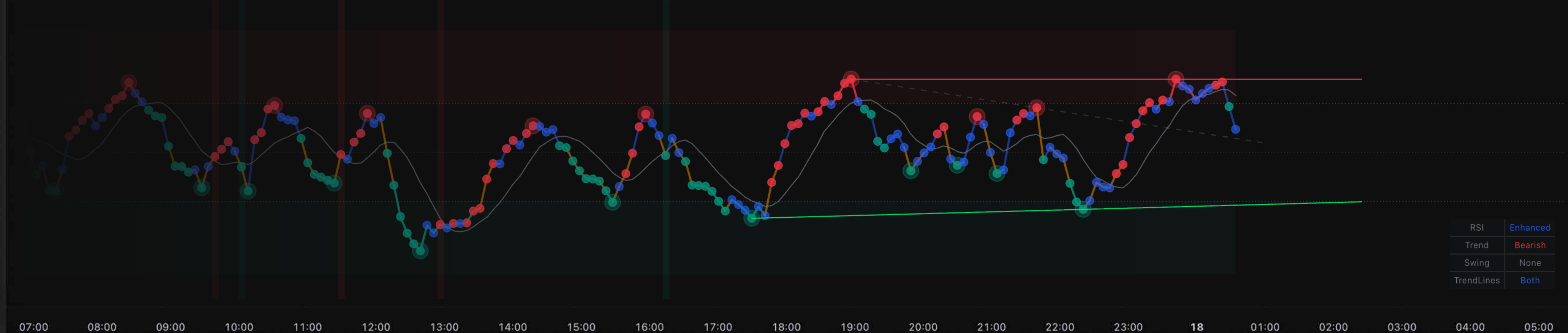
Destek ve Direnç Birlikte:

RSI Direnç Çizgisi (Resistance Line)

- Bazen hem destek hem direnç çizgisi aynı anda aktif olabilir:
- RSI dar bir kanal içinde (konsolidasyon)
- Kırılım bekleniyor
- Hangi yöne kırılım yaparsa o yönde işlem



AUDUSD



RSI	Enhanced
Trend	Bearish
Swing	None
TrendLines	Both

07:00

08:00

09:00

10:00

11:00

12:00

13:00

14:00

15:00

16:00

17:00

18:00

19:00

20:00

21:00

22:00

23:00

18

01:00

02:00

03:00

04:00

05:00

Dinamik Renk Değişimi

Dynamic Color Change Nedir?

RSI Trend Lines'ın en havalı özelliği! Trend çizgisinin rengi, RSI'nın çizgiye göre pozisyonuna göre otomatik değişir.

Destek Çizgisi İçin:

RSI > Destek Çizgisi:

- Renk: **Yeşil**
- Anlamı: Destek tutuyor, yükseliş trendi aktif
- Aksiyon: Long pozisyonda kal

Destek Çizgisi İçin:

RSI < Destek Çizgisi:

- Renk: **Kırmızı**
- Anlamı: Destek kırıldı, düşüş başladı
- Aksiyon: Exit long, short düşün

Direnç Çizgisi İçin:

RSI < Direnç Çizgisi:

- Renk: **Kırmızı**
- Anlamı: Direnç tutuyor, düşüş trendi aktif
- Aksiyon: Short pozisyonda kal (veya cash)

Destek Çizgisi İçin:

RSI > Direnç Çizgisi:

- Renk: **Yeşil**
- Anlamı: Direnç kırıldı, yükseliş başladı
- Aksiyon: Exit short, long düşün



Dinamik Renk Değişimi

Dinamik Renk Faydaları:

1. Görsel Onay

- Trend değişimini hemen görürsün
- Renk değişti = Bir şey değişti!

2. Kırılım Erken Tespiti

- Fiyat kırılımından önce RSI kırılım yapabilir
- Erken uyarı sistemi

3. Yanlış Kırılım Filtresi

- Wick ile kırılım (require close break açıksa) renk değiştirmez
- Sadece gerçek kırılımlarda renk değişir

4. Trend Gücü Göstergesi

- Sürekli yeşil destek → Çok güçlü yükseliş
- Sürekli kırmızı direnç → Çok güçlü düşüş
- Renk sık değişiyor → Zayıf trend, konsolidasyon

Özellik

Görsel

Bilgi

Kırılım Tespiti

Önerilen

Dinamik Renk

Değişken

Çok (pozisyon + yön)

Otomatik

✓ Açık

Sabit Renk

Sabit

Az (sadece yön)

Manuel

✗ Kapalı

AUDUSD



RSI	Enhanced
Trend	Bearish
Swing	Low
TrendLines	Support

BÖLÜM 3: TARİHİ TREND ÇİZGİLERİ (Historical Lines)

Tarihi Trend Çizgileri (Historical Lines)

Historical Lines (Tarihi Çizgiler) Nedir?

Geçmişte kırılmış veya geçerliliğini yitirmiş trend çizgileri. Referans amaçlı gösterilir.

1. Bağlam (Context)

- Geçmişte ne oldu görmek
- Trend çizgilerinin evrimi

2. Destek/Direnç Olabilir

- Eski direnç → Yeni destek
- Eski destek → Yeni direnç
- Rol değişimi (role reversal)

3. Pattern Tanıma

- Kanal formasyonları
- Üçgen formasyonları
- Bayrak/flama formasyonları

4. Kırılım Doğrulaması

- Geçmişte kaç kez kırılım oldu?
- Kırılımlar sonrası ne oldu?

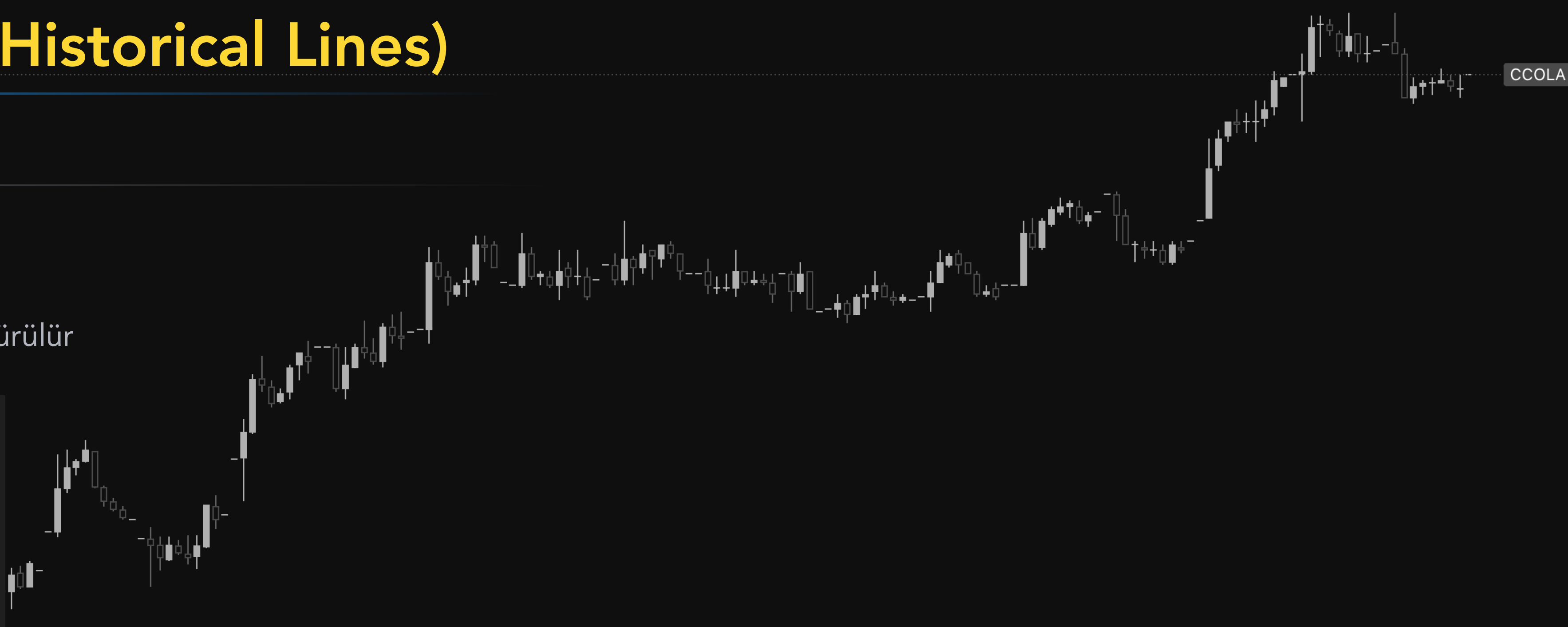


Tarihi Trend Çizgileri (Historical Lines)

Tarihi Çizgiler Nasıl Çalışır?

Adım 1: Yeni Çizgi Oluşturduğunda

- Eski aktif çizgi, tarihi çizgiler hafızaya alınır
- Rengi gri yapılır, kesikli çizgi stiline dönüştürülür



RSI TREND LİNES

Show RSI Trend Lines

Pivot Period for Trend Lines

Show Support Show Resistance

Çizgi Genişliği

Support Color Resistance Color

Dynamic Color Change

Require RSI Close for Break

Show Break Signals (X) ⓘ

RSI HISTORICAL LİNES

Historical Lines to Keep

Show Historical Lines Transparency

9 10 13 14 15 16 17 20 21 22 23 24 27 28 31 Kas 4 5 6 7 10 1

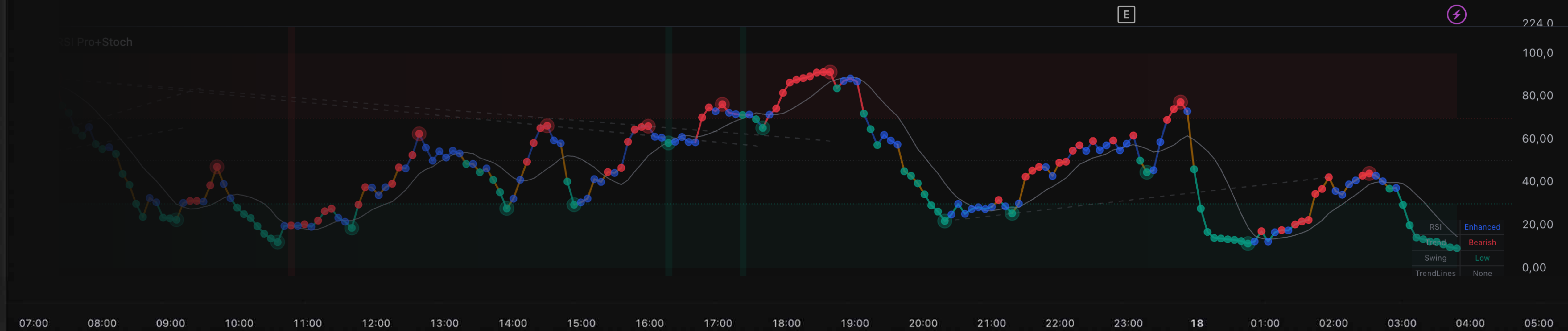
07:00 08:00 09:00 10:00 11:00 12:00 13:00 14:00 15:00 16:00 17:00 18:00 19:00 20:00 21:00 22:00 23:00 18 01:00 02:00 03:00 04:00 05:00

TOFAŞ TÜRK OTOMOBİL FABRİKASI A.Ş. · 1sa · BIST

Historical Lines Kullanım Örnekleri:

Örnek 1: Rol Değişimi

- Eski RSI direnç çizgisi kırıldı
- Şimdi RSI o seviyeye geri geliyor
- Eski direnç → Yeni destek olabilir
- Aksiyon: Retest'te long entry



Historical Lines Kullanım Örnekleri:

Örnek 2: Kanal Formasyonu

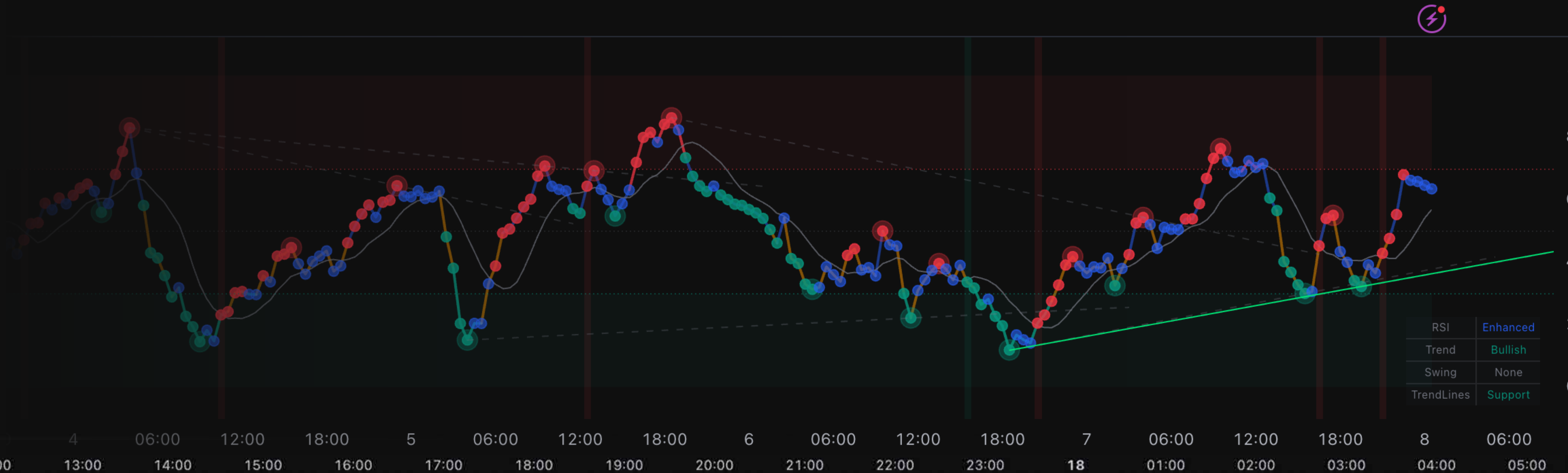
- Tarihi destek ve direnç çizgileri paralel
- Kanal içinde işlem yapılıyor
- Kanal breakout'u önemli sinyal



Historical Lines Kullanım Örnekleri:

Örnek 2: Kanal Formasyonu

- Tarihi destek ve direnç çizgileri paralel
- Kanal içinde işlem yapılıyor
- Kanal breakout'u önemli sinyal



BÖLÜM 4: TREND LINE KIRILMA SİNYALLERİ

Trend Line Kırılma Sinyalleri

Trend Line Break Signals Nedir?

RSI trend çizgisi kırıldığında grafik üzerinde X işareti gösterir.
Kırılım anını vurgular.

Support Break (Destek Kırılımı)

- RSI destek çizgisinin altına düşer
- Kırmızı X işareti (RSI altında)
- Yükseliş trendi bitti
- Düşüş başlayabilir

Aksiyon:

- Exit long pozisyon
- Short pozisyon düşün
- Veya cash'e geç, bekle

 Dynamic Color Change

 Require RSI Close for Break

 Show Break Signals (X) ⓘ

Require RSI Close for Break:
Kırılım için RSI kapanışı gerekli
Wick ile kırılım sayılmaz
Avantaj: Yanlış kırılım (false breakout) azalır



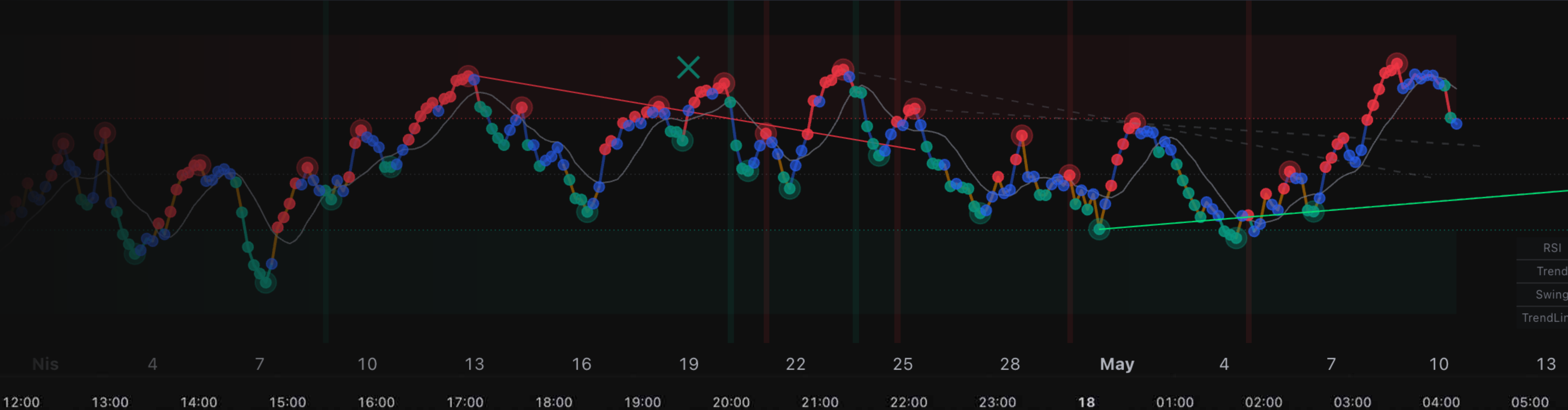
Trend Line Kırılma Sinyalleri

Resistance Break (Direnç Kırılımı)

- RSI direnç çizgisinin üstüne çıkar
- Yeşil X işareti (RSI üstünde)
- Düşüş trendi bitti
- Yükseliş başlayabilir

Aksiyon:

- Exit short pozisyon
- Long pozisyon düşün



Dynamic Color Change

Require RSI Close for Break

Show Break Signals (X) ⓘ

Require RSI Close for Break:

Kırılım için RSI kapanışı gerekli

Wick ile kırılım sayılmaz

Avantaj: Yanlış kırılım (false breakout) azalır

RSI

Trend

Swing

TrendLine

Nis

4

7

10

13

16

19

22

25

28

May

4

7

10

13

07:00

08:00

09:00

10:00

11:00

12:00

13:00

14:00

15:00

16:00

17:00

18:00

19:00

20:00

21:00

22:00

23:00

18

01:00

02:00

03:00

04:00

05:00

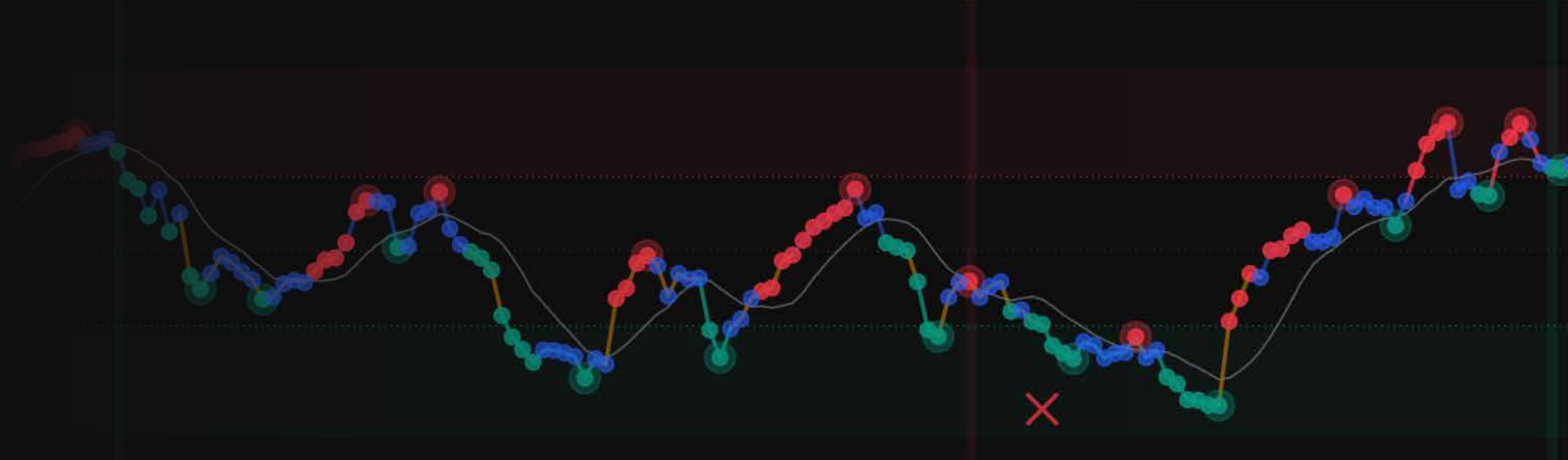
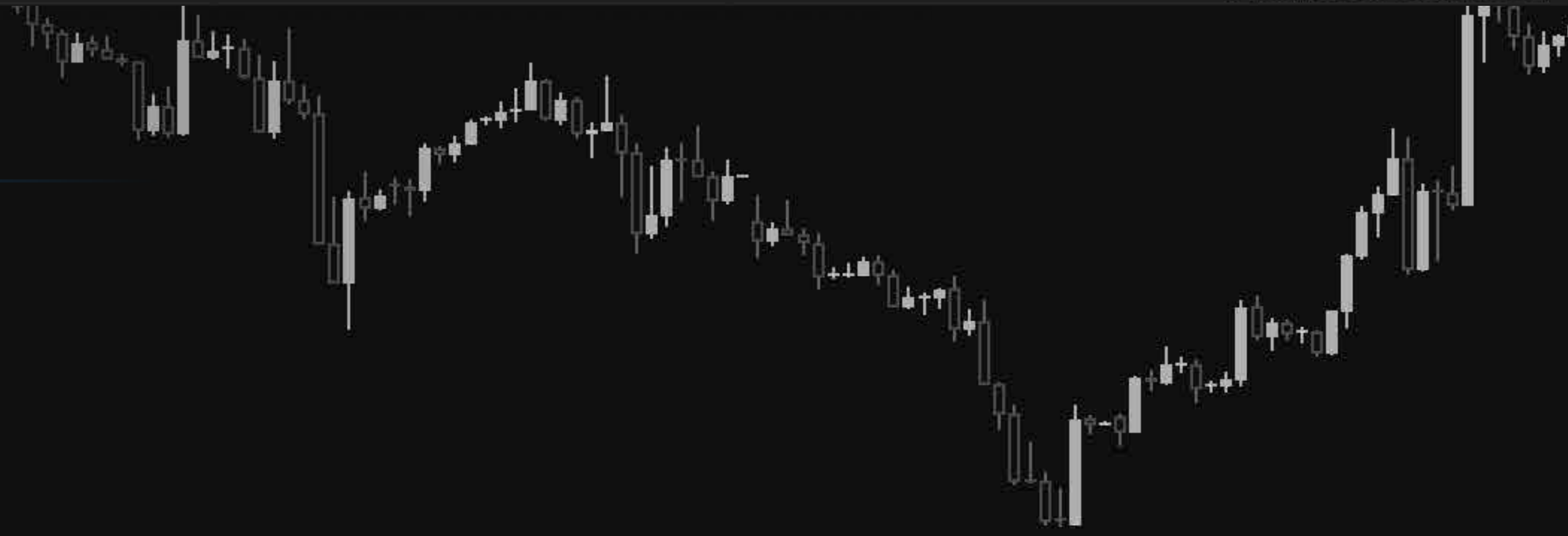
Break Signal Kullanım Stratejisi:

Agresif İşlemci:

- Break signal geldi → Hemen işlem
- Risk: Yanlış kırılım (false breakout)
- Ödül: Erken giriş

Pro İşlemci:

- Break signal geldi → Bekle
- Bir sonraki bar'da retest (tekrar test) bekle
- Retest sonrası onay → İşlem
- Risk: Geç giriş, fırsatı kaçırabilir
- Ödül: Daha güvenilir



Break Signal + Diğer Onaylar:

Fiyat Aksiyonu

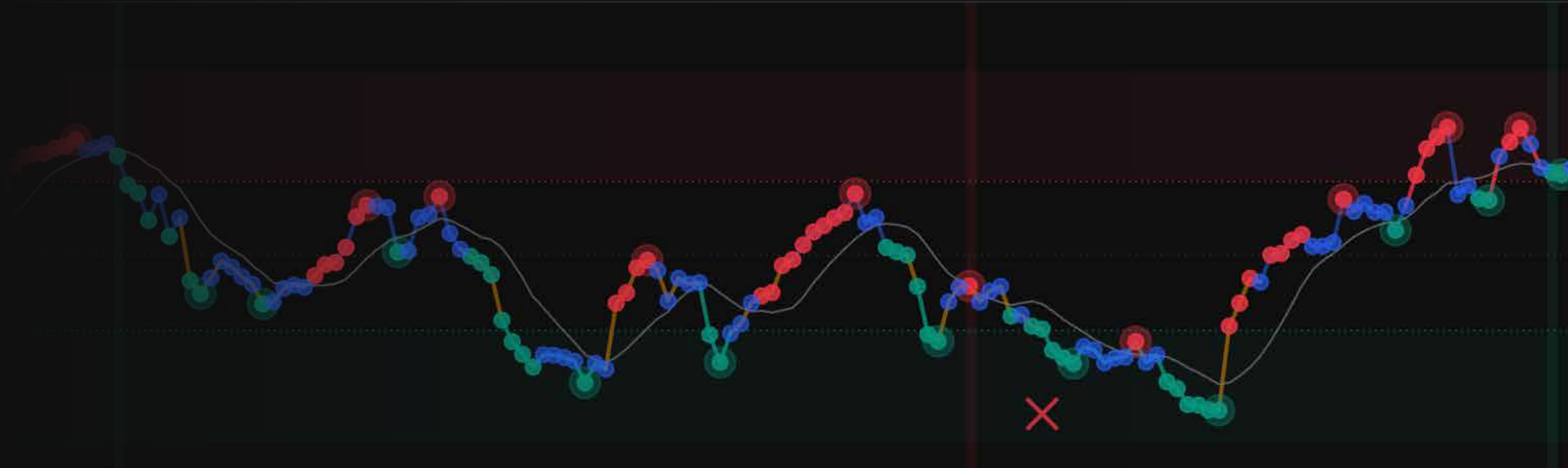
- RSI kırılımı + Fiyat mum formasyonu (bullish/bearish engulfing)

Hacim (Volume)

- Kırılımda hacim artışı → Güçlü kırılım
- Hacim düşük → Zayıf kırılım, dikkatli ol

Diğer İndikatörler

- EMA kesişimi
- NEO histogram değişimi



RSI Trend Lines Ayarları

Pivot Period for Trend Lines:

- Trend çizgisi oluşturmak için pivot lookback
- Kısa (3-4): Daha fazla çizgi, daha hassas, daha az güvenilir
- Orta (5): Dengeli ★
- Uzun (7-10): Daha az çizgi, daha güvenilir, daha yavaş

Show Support / Show Resistance

- Show Support: Destek çizgisi göster/gizle
- Show Resistance: Direnç çizgisi göster/gizle
- Önerilen: İkisi de açık ✓

Dynamic Color Change

- Açık: RSI pozisyonuna göre renk değişir ✓
- Kapalı: Sabit renk
- Önerilen: Açık (çok faydalı!)

Require RSI Close for Break

- Açık: Kırılım için kapanış gerekli ✓
- Kapalı: Wick ile kırılım sayılır
- Önerilen: Açık (yanlış sinyal azalır)

Show Break Signals (X)

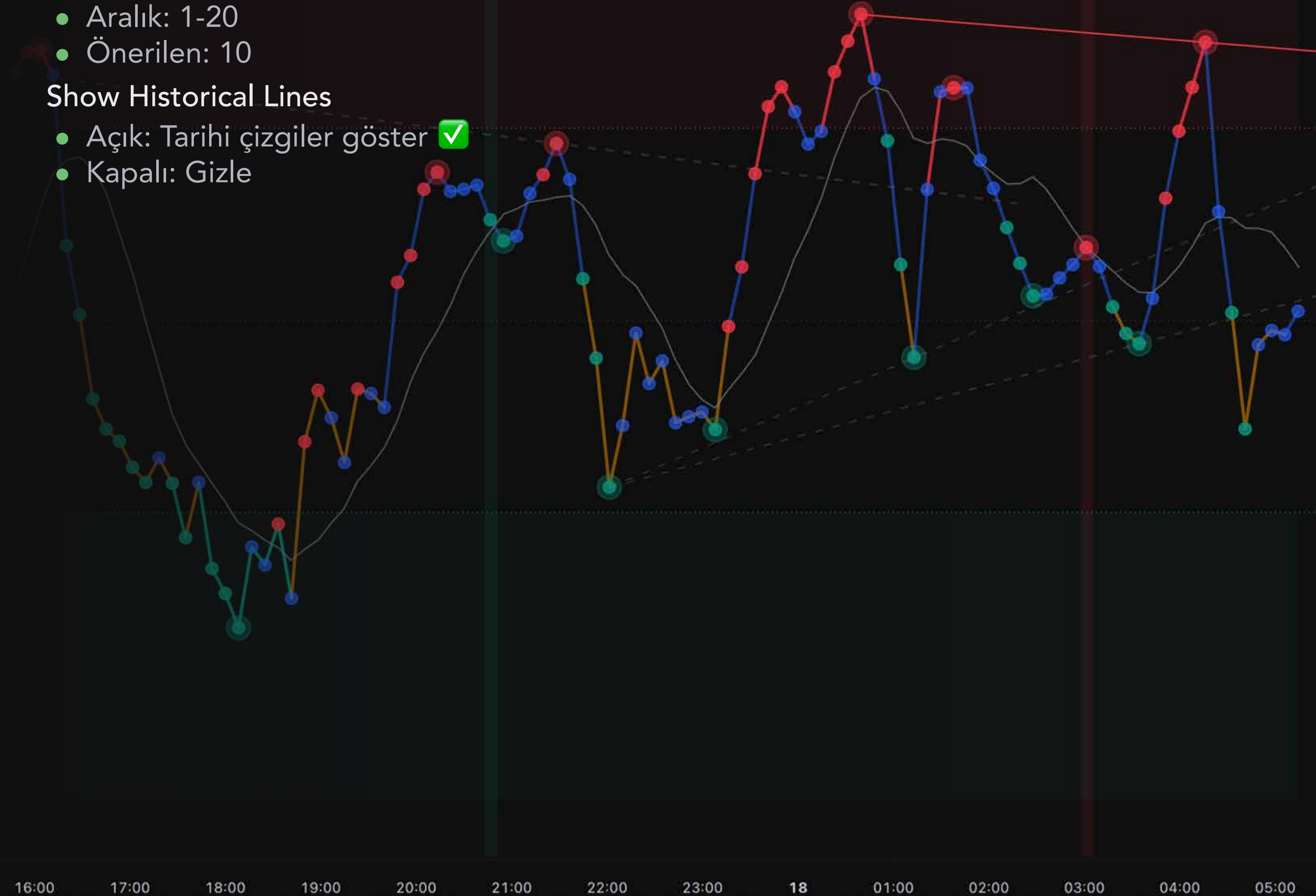
- Açık: Kırılım anında X işareti göster ✓
- Kapalı: X işareti yok
- Önerilen: Açık

Historical Lines to Keep: 10

- Saklanacak tarihi çizgi sayısı
- Aralık: 1-20
- Önerilen: 10

Show Historical Lines

- Açık: Tarihi çizgiler göster ✓
- Kapalı: Gizle



Arka Plan Boyama Mantığı

Background Color (Arka Plan Boyama) Nedir?

RSI Trend Master Pro'nun görsel güçlendirme özelliği. MA-RSI ilişkisine ve swing high/low noktalarına göre arka planı yeşil veya kırmızı boyar.

Amaç

- Yükseliş/düşüş koşullarını görsel olarak vurgular
- Hızlı karar verme
- Pattern tanıma kolaylığı

Yeşil Arka Plan (Bullish Background)

1. $RSI > RSI MA$ (RSI hareketli ortalamasının üstünde)
VEYA tolerans içinde: $(MA - RSI) \leq \text{Tolerans Değeri}$
2. VE Swing Low var (yeşil daire)
RSI düşük pivot noktası tespit edildi

Anlamı:

- Yükseliş koşulu var
- RSI momentum yukarı
- Swing low = potansiyel destek
- Özet RSI Yükselirken Düşük Dip yaptı



Arka Plan Boyama Mantığı

Amaç

- Yükseliş/düşüş koşullarını görsel olarak vurgular
- Hızlı karar verme
- Pattern tanıma kolaylığı

Kırmızı Arka Plan (Bearish Background)

1. RSI MA > RSI (Hareketli ortalama RSI'nın üstünde)
VEYA tolerans içinde: $(RSI - MA) \leq \text{Tolerans Değeri}$
2. VE Swing High var (kırmızı daire)
RSI yüksek pivot noktası tespit edildi

Anlamı:

- Düşüş koşulu var
- RSI momentum aşağı
- Swing high = potansiyel direnç

MA-RSI İlişkisi ve Tolerans

MA-RSI İlişkisi Nedir?

- Arka plan boyama, RSI ve RSI MA (9 periyot SMA) arasındaki ilişkiye bakar.
- RSI MA: RSI'nın 9 periyotluk basit hareketli ortalaması. Sinyal hattı görevi görür.

Tolerans Nedir?

- RSI ve MA arasında küçük farklar kabul edilir
- Tolerans Değeri: 2.0 (varsayılan)
- Örnek: RSI MA'nın 2 puan altında/üstündeyse → Hala geçerli

VISUAL

Pivots Signals Zones

Normal Buy/Sell Momentum Signals *i*

Info Table Position bottom... Size tiny

Background Color Transparency 90 *i*

Use Tolerance Tolerance 1 *i*

OB 70 OS 30

MA-RSI yakınlığı için tolerans kullan



BÖLÜM 4: RSI TREND LINE İLERİ SEVİYE KULLANIM

RSI Trend Lines İleri Seviye Kullanım

USD

2.500,000

US2000USD 2.463,090

2.400,000

2.300,000

2.200,000

2.100,000

2.000,000

1.900,000

1.800,000

1.700,000

Strateji 1: Trend Takip

- RSI destek çizgisi var → Yükseliş trendi aktif
- RSI destek çizgisine dokunuyor → Alım fırsatı
- Entry: RSI destek çizgisinden tepki verince (yeşil mum + RSI yükselişe döndü)
- Stop Loss: Destek çizgisinin altı
- Take Profit: RSI direnç çizgisine ulaşıncaya veya destek kırılınca

Avantaj: Trend yönünde işlem (yüksek kazanma oranı)



100,000

80,000

60,000

40,000

20,000

0,000

RSI	Enhanced
Trend	Bullish
Swing	None
TrendLines	Both

07:00 08:00 09:00 10:00 11:00 12:00 13:00 14:00 15:00 16:00 17:00 18:00 19:00 20:00 21:00 22:00 23:00 18 01:00 02:00 03:00 04:00 05:00

RSI Trend Lines İleri Seviye Kullanım

USD

2.500,000

US2000USD 2.463,090

2.400,000

2.300,000

2.200,000

2.100,000

2.000,000

1.900,000

1.800,000

1.700,000

Strateji 2: Kırılım İşlemi (Breakout)

- RSI direnç çizgisi var → Düşüş/konsolidasyon
- RSI direnç çizgisini yukarı kırıyor → Kırılım
- Onay bekle:
- Bir sonraki bar RSI direnç çizgisinin üstünde kapanmalı
- Veya retest (tekrar test) bekle
- Entry: Onay sonrası
- Stop Loss: Direnç çizgisinin altı (artık destek)
- Take Profit: Trailing stop veya yeni direnç

Avantaj: Güçlü hareketleri yakalar



100,000

80,000

60,000

40,000

20,000

0,000

RSI	Enhanced
Trend	Bullish
Swing	None
TrendLines	Both

07:00

08:00

09:00

10:00

11:00

12:00

13:00

14:00

15:00

16:00

17:00

18:00

19:00

20:00

21:00

22:00

23:00

18

01:00

02:00

03:00

04:00

05:00

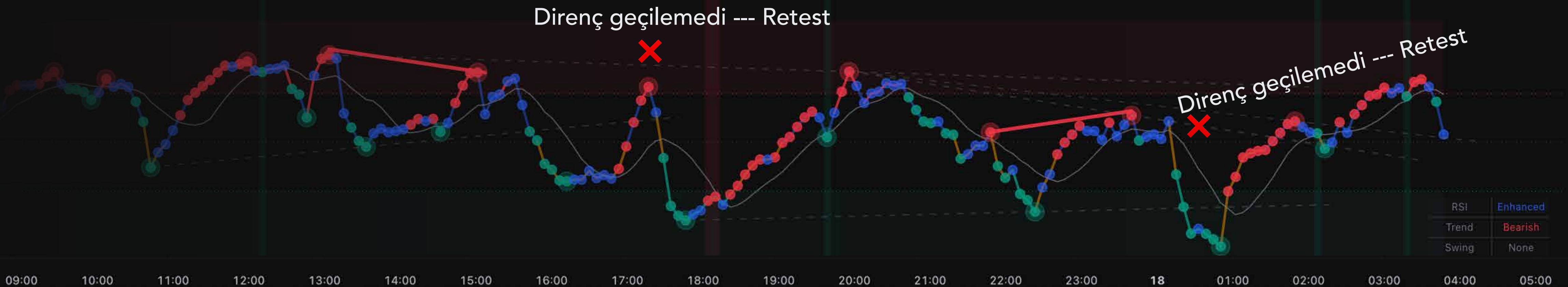
RSI Trend Lines İleri Seviye Kullanım



Strateji 3: Uyumsuzluk + Trend Line

- 1. Uyumsuzluk belirle
- 2. RSI direnç çizgisini geçemiyor
- 3. RSI yüksek pivot (tepe) yapıyor
- 4. Kısa pozisyon giriş POTANSİYELİ değerlendirilebilir
- 5. Tekrar test (Retest) oluyor (direnç tekrar test ediliyor ama kırılmıyor)

Çok yüksek güvenilirlik



Bitcoin / TetherUS PERPETUAL CONTRACT · 1sa · Binance

USDT

RSI Trend Lines İleri Seviye Kullanım

Strateji 4: Multiple Timeframe (Çoklu Zaman Dilimi)

- LTF (1H): Giriş zamanını belirle
- RSI destek çizgisine dokunuyor → Entry Veya Kırılım Entry
- HTF ve LTF çakışma (confluence) → En güçlü sinyal

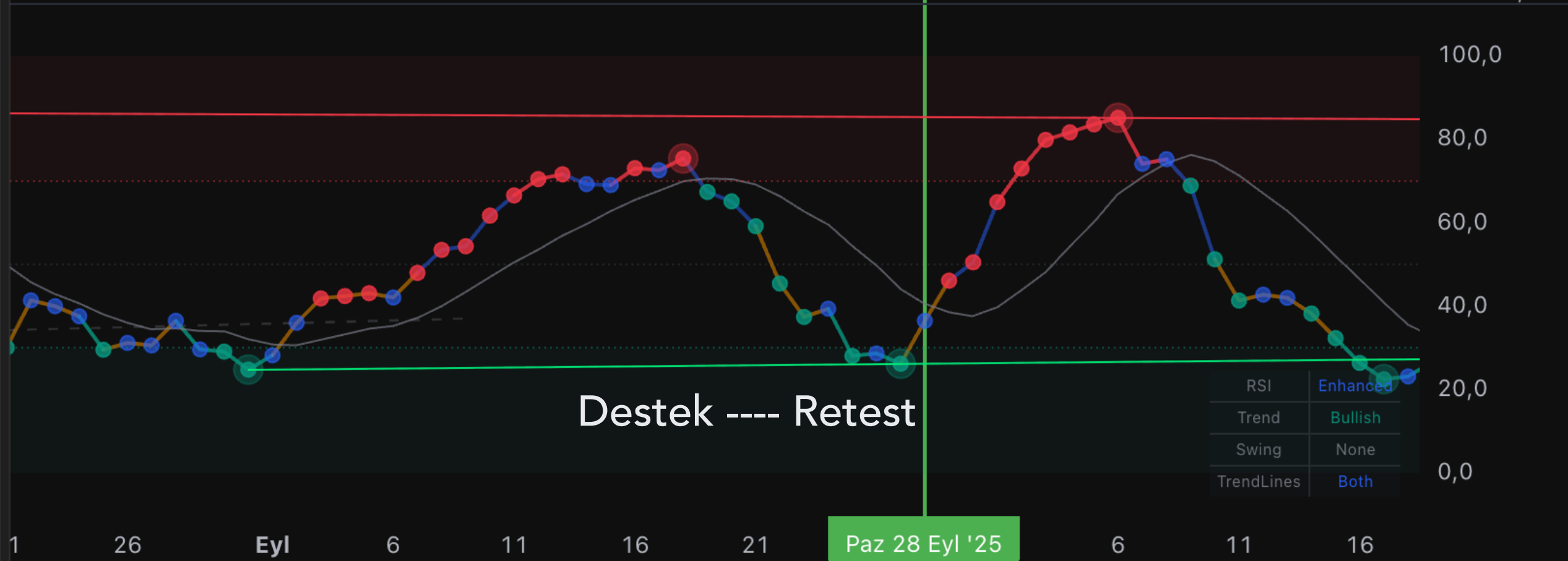


18:00 27 06:00 12:00 18:00 28 Paz 28 Eyl '25 12:00 29 06:00 12:00 18:00 30

Bitcoin / TetherUS PERPETUAL CONTRACT · 1G · Binance

USDT

- HTF (4H/Daily): Genel trend yönünü belirle
- RSI destek çizgisi var → Uzun vadeli yükseliş



1 26 Eyl 6 11 16 21 Paz 28 Eyl '25 6 11 16

Çoklu Zaman Dilimi TM Seçimi

Hızlı İşlemler (Scalping)

HTF Yön Belirle	LTF Giriş Ara	Açıklama
15m	1m	Çok hızlı, spread maliyeti yüksek
30m	5m	Hızlı, gün içi takip gerekir
1H	15m	Orta hızlı, aktif takip

Dengeli İşlemler (Day Trading) ★ ÖNERİLEN

HTF Yön Belirle	LTF Giriş Ara	Açıklama
4H	30m	En dengeli kombinasyon
4H	1H	Rahat takip, güvenli
Daily	4H Swing	başlangıcı, az takip

Uzun Vadeli İşlemler (Swing/Position)

HTF Yön Belirle	LTF Giriş Ara	Açıklama
Daily	1H	Swing trade, günde 2-3 kontrol
Weekly	Daily	Position trade, haftalık takip
Weekly	4H	Uzun vade, seyrek takip



Konuyu Toparlayalım

✓ RSI Trend Lines (EN GÜÇLÜ ÖZELLİK!) 🔥🔥🔥

Otomatik destek/direnç çizgileri
RSI pivot noktalarını birleştirir
Fiyattan ÖNCE sinyal verir (erken uyarı)
Trend değişimini yakalar
Yüksek güvenilirlik (algoritma bazlı)

Ana Bileşenler:

1. Destek ve Direnç Çizgileri

Destek çizgisi (yeşil) → Yükseliş trendi
Direnç çizgisi (kırmızı) → Düşüş trendi
Dinamik renk değişimi (RSI pozisyonuna göre)
Otomatik çizim ve güncelleme

2. Tarihi Çizgiler

Geçmişte kırılmış trend çizgileri
Kesikli gri çizgilerle gösterilir
Referans ve bağlam için
Rol değişimi (eski direnç yeni destek)

3. Kırılma Sinyalleri

X işareti ile kırılım anı vurgulu
Destek Kırılımı Uzun pozisyondan çıkış, kısa pozisyon değerlendirilebilir
Direnç Kırılımı Kısa pozisyondan çıkış, uzun pozisyon değerlendirilebilir
Require Close Break özelliği (yanlış sinyal azalır)

4. İleri Seviye Stratejiler

Trend Takip: Destek/dirençten tepki al
Kırılım İşlemi: Breakout + retest
Uyumsuzluk + Trend Çizgisi: Çift onay
Multiple Timeframe: HTF + LTF kombinasyonu

Sırada Ne Var?

Stokastik ile Birlikte İşlem Örnekleri

Stochastic Nedir ve RSI ile Nasıl Çalışır?
%K ve %D Çizgileri
12 Smoothing
Stochastic Pivot Sinyalleri
Stochastic Ayarları ve Kullanım İpuçları
12 Alarm Tipi Detaylı