



RSI Master

with Stochastic Pro

Stochastic İndikatör ve Alarm Sistemi

BÖLÜM 0: TERİMLER SÖZLÜĞÜ

Stochastic Terimleri

BÖLÜM 1: STOCHASTIC İNDİKATÖR

Stochastic Nedir ve RSI ile Nasıl Çalışır?
%K ve %D Çizgileri
12 Smoothing
Stochastic Pivot Sinyalleri
Stochastic Ayarları ve Kullanım İpuçları

BÖLÜM 2: ALARM SİSTEMİ

12 Alarm Tipi Detaylı

BÖLÜM 3: TAM SİSTEM ÖZETİ

Video 1 + Video 2 + Video 3 Birleşik Özet

Stochastic Terimleri:

Stochastic Oscillator

- George Lane tarafından 1950'lerde geliştirildi
- 0-100 arası momentum osilatörü
- Fiyatın belirli bir aralıktaki pozisyonunu ölçer

%K Çizgisi

- Stochastic'in hızlı çizgisi
- Ham Stochastic değeri
- Daha hassas, hızlı tepki verir
- Ana sinyal çizgisi

%D Çizgisi

- Stochastic'in yavaş çizgisi
- %K'nın hareketli ortalaması (genellikle 3 periyot)
- Daha yumuşak, sinyal doğrulama çizgisi
- Kesişimler önemli sinyaller üretir

Smoothing (Yumuşatma)

- İndikatör çizgisini daha düzgün yapar
- Gürültüyü (noise) azaltır
- Yanlış sinyalleri filtreler
- 12 farklı smoothing yöntemi mevcut

Stochastic Terimleri:

Stochastic Oscillator

- George Lane tarafından 1950'lerde geliştirildi
- 0-100 arası momentum osilatörü
- Fiyatın belirli bir aralıktaki pozisyonunu ölçer

%K Çizgisi

- Stochastic'in hızlı çizgisi
- Ham Stochastic değeri
- Daha hassas, hızlı tepki

%D Çizgisi

- Stochastic'in yavaş çizgisi
- %K'nın hareketli ortalaması (genellikle 3 periyot)
- Daha yumuşak, sinyal çizgisi

BÖLÜM 1: STOCHASTIC İNDİKATÖR

Stochastic Nedir ve RSI ile Nasıl Çalışır?

Stochastic Nedir?

Stochastic Oscillator, George Lane tarafından 1950'lerde geliştirilmiş bir momentum osilatörüdür. Fiyatın belirli bir aralıktaki pozisyonunu ölçer.

Basitçe:

- Fiyat aralığın tepesinde → Stochastic 100'e yakın
- Fiyat aralığın dibinde → Stochastic 0'a yakın
- Fiyat aralığın ortasında → Stochastic 50 civarı



Özellik

Ne Ölçer
Hesaplama
Hassasiyet
Aşırı Alım/Satım Seviyeleri
Kullanım
Smoothing

RSI

Momentum (kazanç/kayıp)
Ortalama kazanç/kayıp oranı
Orta
70/30
Genel momentum
Yerleşik (RMA)

Stochastic

Pozisyon (aralıkta nerede)
(Close - Low) / (High - Low)
Yüksek (daha hızlı)
80/20
Aşırı alım/satım
Yumuşatma / Opsiyonel (12 yöntem)

RSI + Stochastic Kombinasyonu:

RSI Trend Master Pro'da hem RSI hem Stochastic aynı anda kullanılabilir

Neden İkisini Birlikte Kullanmalı?

1. Çift Onay

- RSI aşırı satım (30-) VE Stochastic aşırı satım (20-) → Çok güçlü alım sinyali
- RSI aşırı alım (70+) VE Stochastic aşırı alım (80+) → Çok güçlü satış sinyali

2. Erken Uyarı (Stochastic) + Onay (RSI)

- Stochastic daha hızlı, erken sinyal verir
- RSI daha yavaş, onay sağlar
- Stochastic kesişim + RSI yön onayı = Güçlü sinyal

3. Uyumsuzluk Çakışması

- Hem RSI hem Stochastic uyumsuzluk gösteriyor → Ultra güçlü sinyal

4. Filtre Sistemi

- Stochastic sinyal verdi ama RSI onaylamadı → İşlem yapmayı düşünmeyin
- Yanlış sinyal filtresi

STOCHASTIC INDICATOR

Show Stochastic

%K Uzunluğu %K Düzeltme

%D Düzeltme Show Fill

Enable Smoothing Periyot

Tip

Show Stoch Pivots ⓘ

ALMA Offset Sigma

T3 Factor

Pivot Left Sağ



RSI	Enhanc
Trend	Bullis
Swing	Non
Stoch	52
TrendLines	Supp

%K ve %D Çizgileri

Stochastic %K ve %D Nedir?

- Stochastic'te 2 çizgi vardır:

%K Çizgisi (Hızlı Çizgi)

- Renk: Açık Mavi

Özellikler:

- Daha hızlı tepki verir
- Daha hassas
- Daha oynak
- Ana sinyal çizgisi
- Fiyat hareketlerini yakından takip eder

%D Çizgisi (Yavaş Çizgi)

- Renk: Açık Yeşil

Özellikler:

- %K'nın hareketli ortalaması
- Daha yavaş
- Daha yumuşak
- Sinyal doğrulama çizgisi
- Yanlış sinyalleri filtreler



%K ve %D Çizgileri

Yükseliş Yönlü Kesişim (Alım Sinyali)

- Bearish Crossover'da aşağı keser
- VE %K < 30 (aşırı satım bölgesinde veya yakınında)

Anlamı

- Momentum yukarı dönüyor
- Alım baskısı artıyor
- Dipten toparlanma başlıyor

Düşüş Yönlü Kesişim (Satış Sinyali)

- %K çizgisi %D çizgisini yukarı keser
- Bearish Crossover: "%K > 70" (aşırı alım bölgesinde veya yakınında)

Anlamı

- Momentum aşağı dönüyor
- Satış baskısı artıyor
- Tepeden düzeltme başlıyor



Stochastic Ayarları:

%K Length: 5 (Standart Ayar 14)

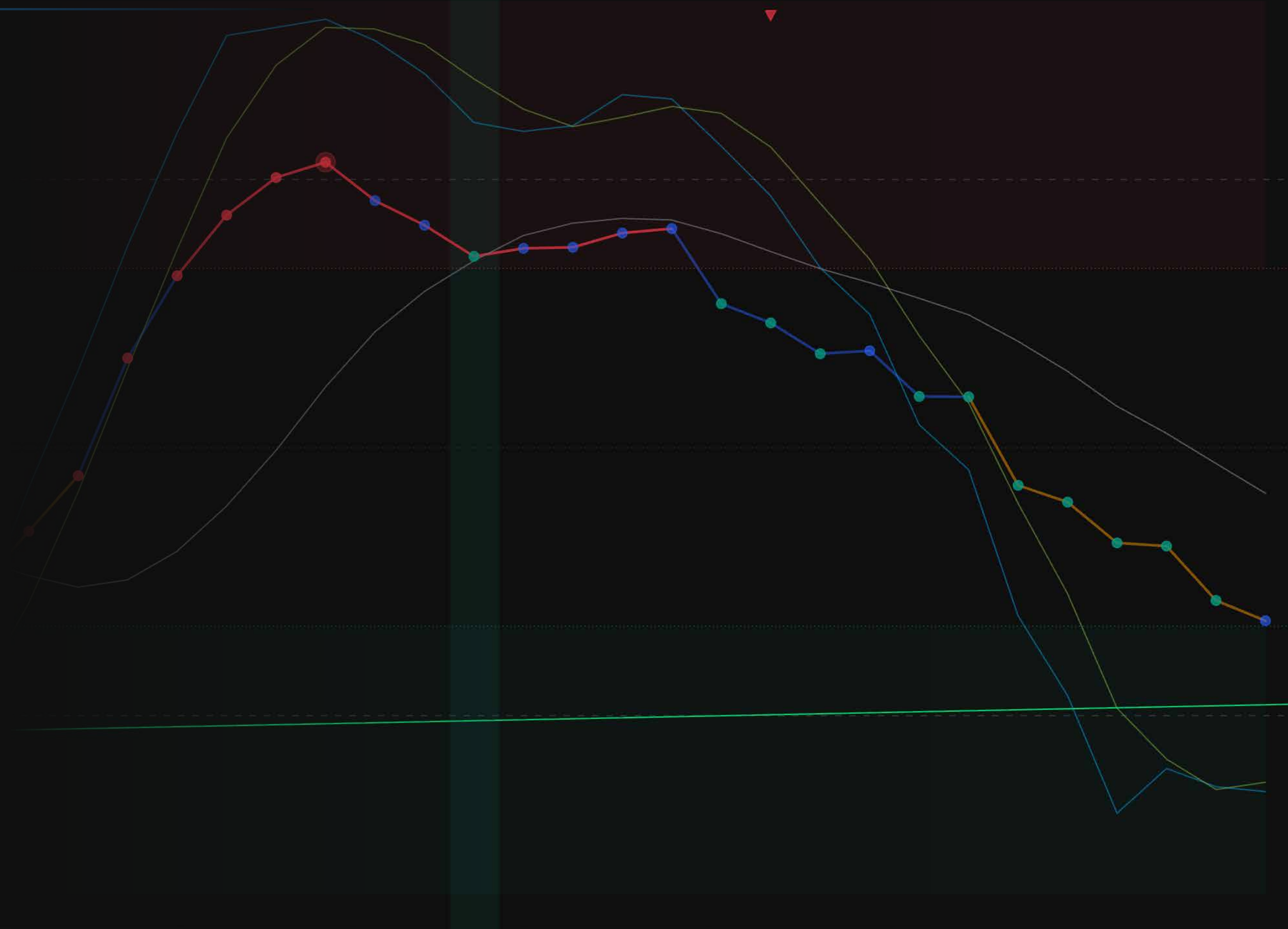
- Stochastic hesaplamasında kullanılan periyot
- Kısa (3-5): Çok hassas, çok sinyal
- Uzun (10-14): Daha yavaş, az sinyal
- Önerilen: 5 (George Lane'in orijinal)

%K Smoothing: 3

- %K'yı yumuşatma periyodu
- Kısa (1-2): Ham, oynak
- Uzun (5+): Çok yumuşak
- Önerilen: 3

%D Smoothing: 3

- %D hesaplamasında SMA periyodu
- Önerilen: 3



%K ve %D Stratejisi:

Basit Kesişim:

- %K yukarı keser %D + Stochastic < 30 → Long
- %K aşağı keser %D + Stochastic > 70 → Short

RSI Kombinasyonu:

- %K yukarı keser %D VE RSI > 50 → Güçlü long
- %K aşağı keser %D VE RSI < 50 → Güçlü short

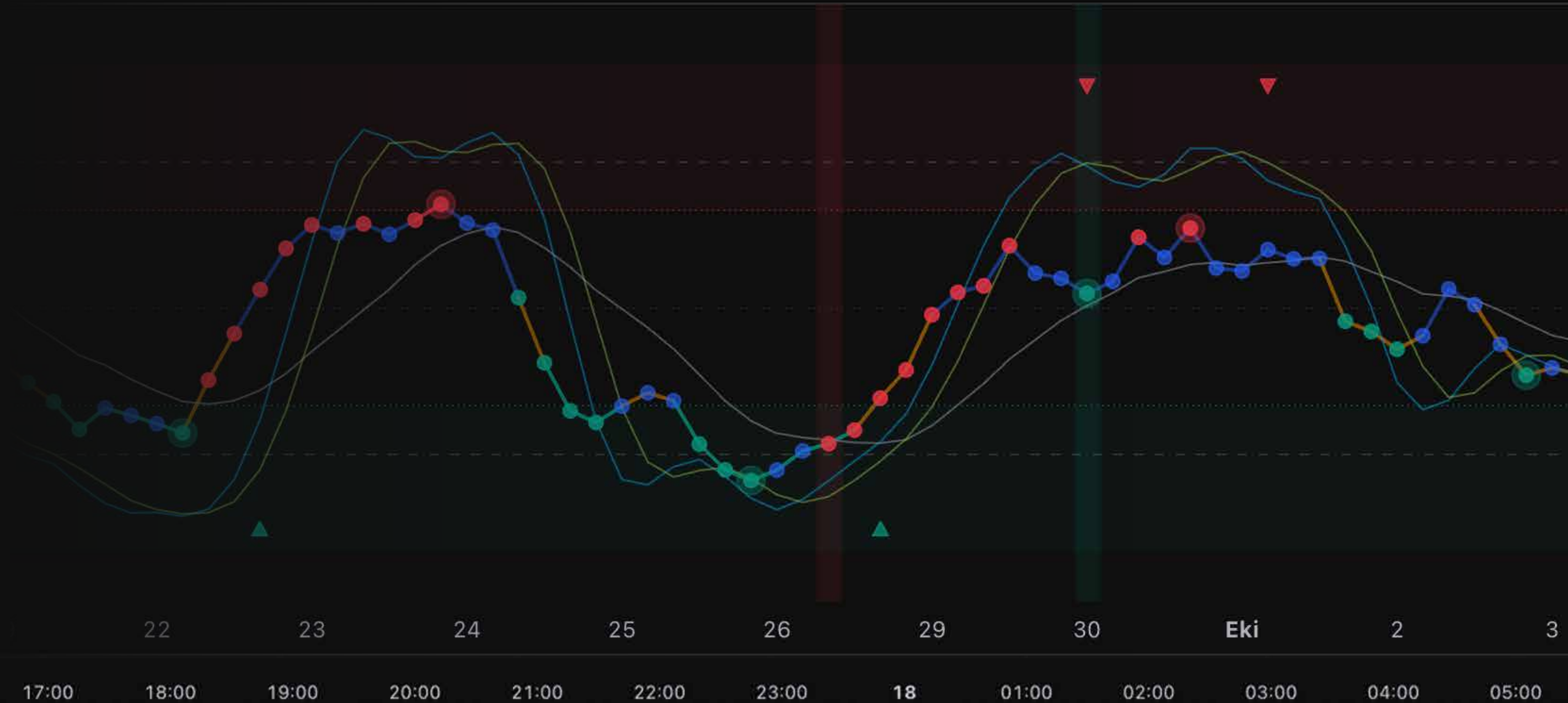


12 Smoothing Yöntemi:

Amaç	Önerilen Smoothing
Genel Amaçlı	EMA veya SMA
Hızlı Sinyaller	HMA veya DEMA
Yumuşak Çizgi	ALMA veya T3
Gecikme Azaltma	TEMA veya McGinley
Hacim Önemli	VWMA
Adaptif	McGinley
Volatil Piyasa	T3 veya ALMA
Trending Piyasa	EMA veya HMA

Neden

- Dengeli, yaygın kullanılan ★
- Minimum gecikme
- En az gürültü
- Adaptif veya çok hızlı
- Hacim verisi kullanır
- Piyasaya uyum
- Gürültü filtreleme
- Hızlı takip



Stochastic Pivot Sinyalleri

Stochastic Pivot Sinyalleri Nedir?

Stochastic'in aşırı alım/satım bölgelerinden çıkışında otomatik sinyal oluşturur.

Stochastic Alım Sinyali

- Stochastic %K aşırı satım seviyesinden (20) yukarı keser
- VE %K hala 30 altında

Anlamı:

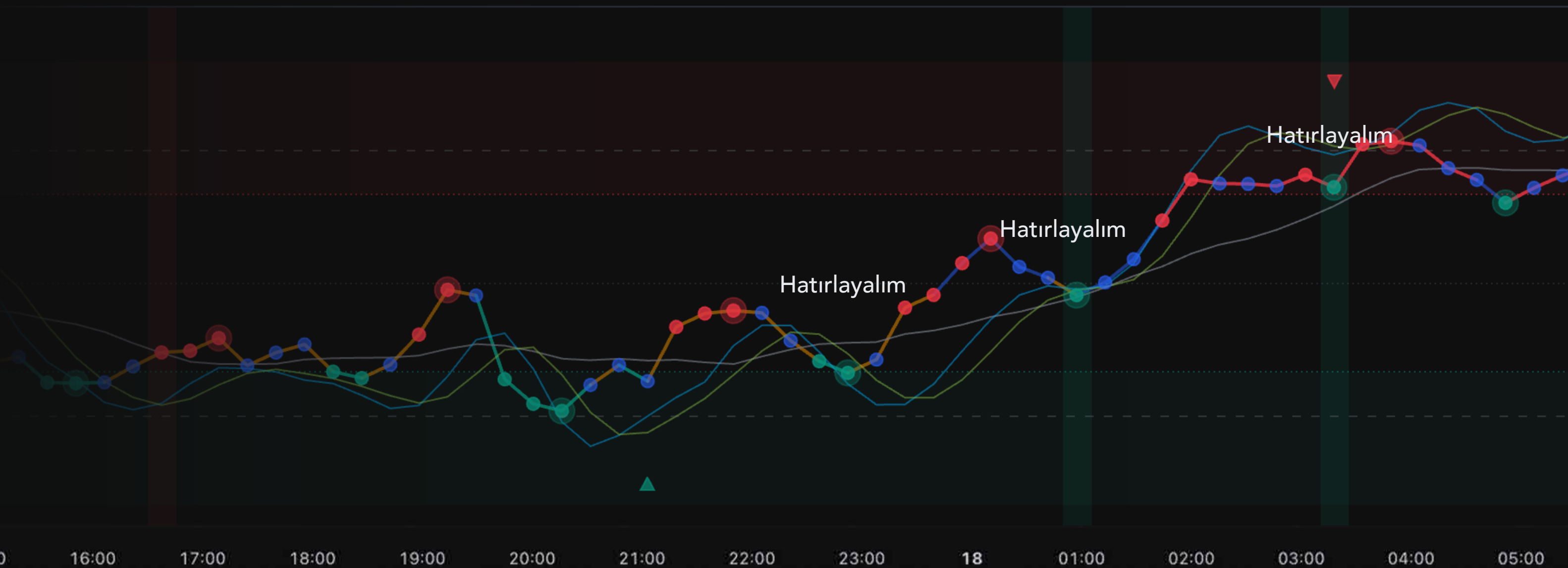
- Stochastic aşırı satım bölgesinden çıkıyor
- Momentum yükselişe döndü
- Toparlanma başlayabilir

Aksiyon:

- Uzun pozisyon giriş potansiyeli değerlendirilebilir

DİKKAT

- Tek başına işlem yapma! RSI ile onayla:
- RSI de aşırı satım → Güçlü long
- RSI nötr veya aşırı alım → Dikkatli, yanlış sinyal olabilir



Stochastic Pivot Sinyalleri

Stochastic Satış Sinyali

- Stochastic %K aşırı alım seviyesinden (80) aşağı keser
- VE %K hala 70 üstünde

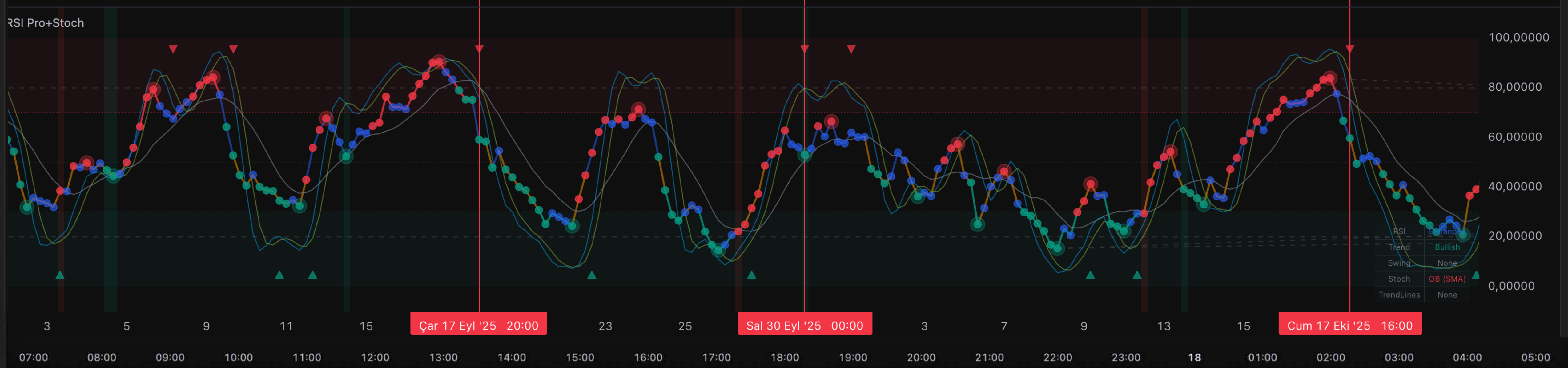
Anlamı:

- Stochastic aşırı alım bölgesinden çıkıyor
- Momentum düşüğe döndü
- Düzeltme başlayabilir

Aksiyon:

- Kısa pozisyon giriş potansiyeli değerlendirilebilir (veya uzun pozisyondan çıkış)
- DİKKAT: RSI ile onayla:
- RSI de aşırı alım → Güçlü short
- RSI nötr veya aşırı satım → Dikkatli





Stochastic Ayarları ve Kullanım İpuçları

RSI + Stochastic Kombine Kullanım

Her ikisi de aşırı alım:

- RSI > 70
- Stochastic > 80
- → Güçlü satış sinyali

Her ikisi de aşırı satım:

- RSI < 30
- Stochastic < 20
- → Güçlü alım sinyali

Uyumsuzluk Çakışması

Düşüş Yönlü Uyumsuzluk (Çifte)

- Fiyat yükseliyor (Yüksek tepeler)
- RSI düşüyor (Alçak dipler)
- Stochastic düşüyor (Alçak tepeler)
- → Ultra güçlü düşüş sinyali

Yükseliş Yönlü Uyumsuzluk (Çifte)

- Fiyat düşüyor (Alçak dipler)
- RSI yükseliyor (Yüksek dipler)
- Stochastic yükseliyor (Yüksek dipler)
- → Ultra güçlü yükseliş sinyali



Yaygın Hatalar

RSI + Stochastic Kombine Kullanım

Hata 1: Sadece Stochastic'e güvenmek

- Hata 2: Çok fazla smoothing

Hata 2: Çok fazla smoothing

- Smoothing Period: 10 → Çok geç kalır
- Çözüm: 3-5 arası tut

Hata 3: Pivot sinyalleri açık

- Çok fazla sinyal → Alarm yorgunluğu
- Çözüm: Kapat

Hata 4: Aşırı alım/satımda ters işlem

- Stochastic > 80 → Hemen short yapma
- Trend güçlüyse daha da yükselebilir
- Çözüm: Trend yönünde işlem yap

Aşılır alımda yani yüksek bölgede Alış yapmak için farklı onaylar alınmalıdır.



BÖLÜM 2: ALARM SİSTEMİ

12 Alarm Tipi - Genel Bakış

1. RSI Alım Sinyali

Tetikleme: RSI aşırı satımdan (30) yukarı keser

Mesaj: "RSI Alım Sinyali Tespit Edildi"

Anlamı: RSI toparlanıyor

2. RSI Satış Sinyali

Tetikleme: RSI aşırı alımdan (70) aşağı keser

Mesaj: "RSI Satış Sinyali Tespit Edildi"

Anlamı: RSI düşüyor

3. Momentum Buy

Tetikleme: RSI 50'yi yukarı keser

Mesaj: "RSI Momentum Buy Signal"

Anlamı: Momentum yükselişe döndü

4. Momentum Sell

Tetikleme: RSI 50'yi aşağı keser

Mesaj: "RSI Momentum Sell Signal"

Anlamı: Momentum düşüşe döndü

5. Stoch Buy Signal

Tetikleme: Stochastic aşırı satımdan çıkıyor

Mesaj: "Stochastic Buy Signal Detected"

Anlamı: Stochastic toparlanıyor

6. Stoch Sell Signal

Tetikleme: Stochastic aşırı alımdan çıkıyor

Mesaj: "Stochastic Sell Signal Detected"

Anlamı: Stochastic düşüyor

7. RSI Trend High

Tetikleme: RSI yüksek pivot noktası (kırmızı daire)

Mesaj: "RSI Trend Yüksek Noktası Tespit Edildi"

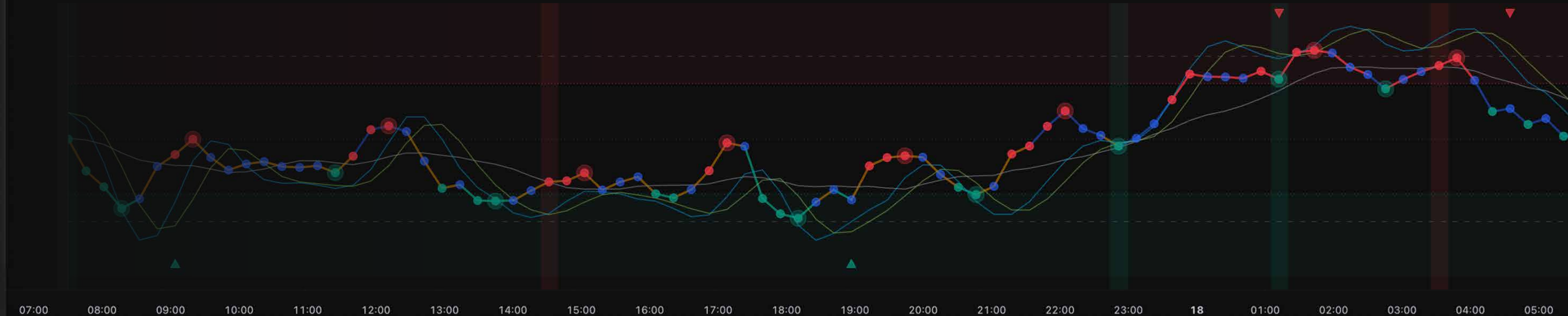
Anlamı: Potansiyel tepe noktası

8. RSI Trend Low

Tetikleme: RSI düşük pivot noktası (yeşil daire)

Mesaj: "RSI Trend Düşük Noktası Tespit Edildi"

Anlamı: Potansiyel dip noktası



12 Alarm Tipi - Genel Bakış

9. Düşüş Arkaplanı

Tetikleme: Kırmızı arka plan koşulu

Mesaj: "Düşüş Arka Plan Koşulu Sağlandı"

Anlamı: Düşüş koşulu oluştu

10. Yükseliş Arkaplanı

Tetikleme: Yeşil arka plan koşulu

Mesaj: "Yükseliş Arka Plan Koşulu Sağlandı"

Anlamı: Yükseliş koşulu oluştu

11. RSI Support Break

Tetikleme: RSI destek çizgisi kırıldı

Mesaj: "RSI Support Trend Line Broken!"

Anlamı: Yükseliş trendi bitti

12. RSI Resistance Break

Tetikleme: RSI direnç çizgisi kırıldı

Mesaj: "RSI Resistance Trend Line Broken!"

Anlamı: Düşüş trendi bitti

13. Any Signal (Herhangi Bir Sinyal) Tetikleme:

Yukarıdaki 12 alarmdan herhangi biri

Mesaj: "RSI/Stoch/Background/TrendLine Signal Detected"

Kullanım: Tek alarm ile tüm sinyalleri yakala

alarmı oluştur BTCUSDT.P ! ✕

Ayarlar	Mesaj
	RSI Buy Signal
	RSI Sell Signal
Semboller	Momentum Buy
	Momentum Sell
Koşul	Stoch Buy Signal
	Stoch Sell Signal
Aralık	RSI Trend High
	RSI Trend Low
	Bearish Background
	Bullish Background
Tetiklenme	RSI Support Break
	RSI Resistance Break
	Any Signal



BÖLÜM 3: TAM SİSTEM ÖZETİ

Konuyu Toparlayalım

✓ 8 RSI Tipi İnceledik

Classic (orijinal)
 Stochastic RSI (momentum)
 Connors RSI (çok bileşenli)
 Enhanced RSI ★ (4 RSI'nın birleşimi - EN ÖNERİLEN)
 Adaptive RSI (volatiliteye uyumlu)
 Inverse Fisher (smoothed)
 CMO (Chande)
 Machine Learning (adaptif)

✓ Temel Ayarları Öğrendik

Length: 14 (swing), 9-12 (scalping), 21 (pozisyon)
 Source: Close (varsayılan)
 OB/OS Seviyeleri: 70/30 (standart)
 RSI MA: 9 periyot SMA (sinyal hattı)

✓ Pivot Sistemi

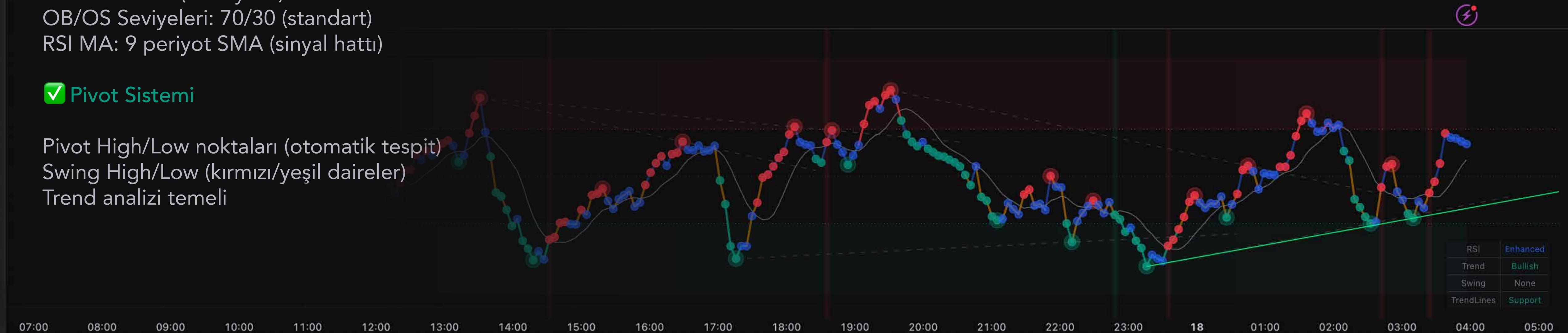
Pivot High/Low noktaları (otomatik tespit)
 Swing High/Low (kırmızı/yeşil daireler)
 Trend analizi temeli

✓ Sinyal Sistemleri

Normal Sinyaller: RSI 30/70 kesişimleri
 Momentum Sinyalleri: RSI 50 kesişimleri
 Önerilen: Her ikisini de KAPALI tut (fazla gürültü)
 Asıl güçlü sinyaller Video 2 ve 3'te!

✓ Görsel Sistem

Info Panel (sağ alt köşe)
 RSI tipi, trend durumu gösterimi
 Temiz ve profesyonel görünüm



Konuyu Toparlayalım

✓ RSI Trend Lines (EN GÜÇLÜ ÖZELLİK!) 🔥🔥🔥

Otomatik destek/direnç çizgileri
RSI pivot noktalarını birleştirir
Fiyattan ÖNCE sinyal verir (erken uyarı)
Trend değişimini yakalar
Yüksek güvenilirlik (algoritma bazlı)

Ana Bileşenler:

1. Destek ve Direnç Çizgileri

Destek çizgisi (yeşil) → Yükseliş trendi
Direnç çizgisi (kırmızı) → Düşüş trendi
Dinamik renk değişimi (RSI pozisyonuna göre)
Otomatik çizim ve güncelleme

2. Tarihi Çizgiler

Geçmişte kırılmış trend çizgileri
Kesikli gri çizgilerle gösterilir
Referans ve bağlam için
Rol değişimi (eski direnç yeni destek)

3. Kırılma Sinyalleri

X işareti ile kırılım anı vurgulu
Support Break Long exit, short düşün
Resistance Break Short exit, long düşün
Require Close Break özelliği (yanlış sinyal azalır)

4. İleri Seviye Stratejiler

Trend Takip: Destek/dirençten tepki al
Kırılım İşlemi: Breakout + retest
Diverjans + Trend Line: Çift onay
Multiple Timeframe: HTF + LTF kombinasyonu

5. Alarm Sistemi (12 Tip)

Trend Takip: Destek/dirençten tepki al
Kırılım İşlemi: Breakout + retest
Diverjans + Trend Line: Çift onay
Multiple Timeframe: HTF + LTF kombinasyonu



Son Tavsiye:

RSI Trend Master Pro sistemi çalışma potansiyeline sahiptir çünkü:


- RSI momentum değişimini fiyattan önce gösterir
- Otomatik Trend Lines destek/direnç seviyelerini işaretler
- Pivot sistemi Double Top/Bottom formasyonlarını kolayca yakalar
- Stochastic + RSI Stochastic çift momentum onayı sağlar
- Kırılım sinyalleri kırılım anını tespit eder

GÖZLEMLE → ANALİZ ET → UYGULA → KAZANÇ POTANSİYELİ

🔥⚠️ ÖNEMLİ HATIRLATMA

- Hiçbir trading sistemi %100 başarı garantisi vermez
- Her işlemde risk yönetimi uygulanmalıdır
- Zarar durdur seviyesi mutlaka belirlenmelidir
- Sermayenizin maksimum %1-2' sini riske atın
- Geçmiş performans gelecek garantisi değildir



ideatradepro 

Ufk  +90 532 511 5183
 @ufukuslutrade

E-Mail:

ufuk@ideatrade.com.tr

Bana mail atabilirsiniz:

- Grafik resmi ile soru sorabilirsiniz
- Öğrenmek istediğiniz stratejileri belirtebilirsiniz
- İndikatör kullanımı hakkında destek alabilirsiniz
- Şu konuda video çok iyi olur dediğiniz şeyleri yazabilirsiniz
- Eleştirebilir, tavsiye ve öneride bulunabilirsiniz