



# Adaptif Ortalama Sistemi & Strateji Serisi

## Ne Öğreneceksiniz?

**Video 1: KAMA Temelleri ve Görsel Sistem**  
KAMA'nın (Kaufman's Adaptive Moving Average) adaptif mantığını, Length/Fast/Slow Factor optimizasyonunu öğreneceksiniz. 7 renk şemalı Gradient Color System ile trend gücünü görsel okumayı, Smoothing yöntemleriyle (None/T3/Hann) farklı trading stillerine uyum sağlamayı kavrayacaksınız.

**Video 2: İleri Optimizasyon ve Stratejiler**  
VHF (Vertical Horizontal Filter) ile otomatik parametre optimizasyonunu, Range Detection ile yatay piyasa tespitini öğreneceksiniz. Alarm sistemiyle trend değişimlerini yakalayacak, 5M-15M Scalping ve 1H-4H Swing stratejileriyle gerçek işlem planları oluşturacaksınız.

**İndikatör Tamamen ÜCRETSİZ!**  
Arama Yapın Arama kutusuna "Smart Trend MA" yazın veya "ideatradepro" kullanıcı adını arayın

## Bu Sistem Size Ne Kazandırır?

- ✓ **Adaptif Hız Ayarı**  
Piyasa volatil iken hızlı, yatay iken yavaş - otomatik uyum
- ✓ **Otomatik Optimizasyon**  
VHF sayesinde manuel Length ayarı gerektirmez
- ✓ **Yatay Piyasa Stratejisi**  
Range Detection ile yatay piyasa tespitini öğreneceksiniz.
- ✓ **Görsel Trend Gücü**  
Gradient renk sistemiyle momentum değişimini anında görün
- ✓ **Bütün Trading Stiline Uygun**  
Scalping'den Position'a kadar esnek kullanım
- ✓ **Klasik EMA'dan Üstün**  
Sahte sinyalleri azaltarak daha temiz trendler

İndikatörü kullanmasanız bile, bu eğitimde öğrendiğiniz adaptif MA mantığı ve optimizasyon teknikleri her stratejinizde uygulanabilir.



# Smart Trend MA

## KAMA Sistemi ve Görsel Özellikler

### BÖLÜM 0: TERİMLER SÖZLÜĞÜ

KAMA ve Adaptif MA Terminolojisi

### SMART TREND MA NEDİR?

KAMA Mantığı (Kaufman's Adaptive MA)

Neden Adaptif?

Klasik MA'lardan Farkı

Hangi Piyasalar İçin Uygun

### BÖLÜM 2: KAMA HESAPLAMA VE AYARLAR

Length Ayarı ve Optimizasyon

Fast Factor & Slow Factor

Linear Regression Opsiyonu

Timeframe Seçimi

### BÖLÜM 3: GRADIENT COLOR SYSTEM

7 Renk Şeması

Gradient Lookback Ayarı

Renk Tersine Çevirme

Slope (Eğim) Mantığı

### BÖLÜM 4: SMOOTHING METHODS

None vs T3 vs Hann Window

Smoothing Length Ayarı

Ne Zaman Kullanmalı

# Temel İşlem Terimleri:

## Hareketli Ortalama (Moving Average - MA)

- Belirli periyottaki fiyatların ortalaması
- Trend yönünü gösterir
- Destek/Direnç görevi görür

## Zaman Dilimi (Timeframe)

- Her mumun temsil ettiği süre
- 5M = 5 dakika, 1H = 1 saat, Daily = 1 gün
- Düşük TF = kısa vade, Yüksek TF = uzun vade

## Trend (Eğilim)

- Fiyatın genel hareket yönü
- Yükseliş trendi = Higher highs, higher lows
- Düşüş trendi = Lower highs, lower lows

## Volatilite

- Fiyatın hareket hızı ve genişliği
- Yüksek = büyük hareketler
- Düşük = küçük, yavaş hareketler

# KAMA ve Adaptif MA Terminolojisi

## Adaptif (Adaptive)

- Piyasa koşullarına göre kendini ayarlayan
- Sabit değil, dinamik hesaplama
- Örnek: Volatilité arttığında periyot değişir

## KAMA (Kaufman's Adaptive Moving Average)

- Perry Kaufman tarafından geliştirilen adaptif MA
- Trend varken hızlı, yatay piyasada yavaş
- Gürültüyü filtreler, sinyalleri optimize eder

## ER (Efficiency Ratio - Verimlilik Oranı)

- Trendin gücünü ölçen değer (0-1 arası)
- 1'e yakın = güçlü trend
- 0'a yakın = yatay piyasa / gürültü
- KAMA'nın temel hesaplama bileşeni

## Fast Factor (Hızlı Faktör)

- Trend varken KAMA'nın ne kadar hızlı tepki vereceği
- Varsayılan: 0.66
- Yüksek değer = daha hızlı tepki

# KAMA ve Adaptif MA Terminolojisi

## Slow Factor (Yavaş Faktör)

- Yatay piyasada KAMA'nın ne kadar yavaş olacağı
- Varsayılan: 0.0645
- Düşük değer = daha stabil, az sinyal

## Smoothing (Yumuşatma)

- KAMA'nın üzerine uygulanan ek filtre
- T3, Hann Window gibi yöntemler
- Amacı: Daha az false sinyal

## Gradient (Renk Geçişi)

- Trend gücüne göre renk değişimi
- Yeşil = güçlü yükseliş, Kırmızı = güçlü düşüş
- Ara renkler = orta güç/belirsiz

## Slope (Eğim)

- KAMA çizgisinin açısı
- Pozitif slope = yükseliş
- Negatif slope = düşüş
- Eğim büyüklüğü = trend gücü

## BÖLÜM 1: SMART TREND MA NEDİR?

# SMART TREND MA NEDİR?

## KAMA Mantığı

### KAMA'nın Temel Mantığı:

Smart Trend MA, KAMA (Kaufman's Adaptive Moving Average) kullanır. Perry Kaufman tarafından 1995'te geliştirilen bu sistem, piyasa koşullarına göre otomatik ayarlanan akıllı bir hareketli ortalamadır.

### Klasik MA Problemi:

Sabit periyot (örn: SMA 20)

Trend varken yavaş kalır → Geç sinyal

Yatay piyasada çok hareketli → Sahte sinyal

### KAMA Çözümü:

- Trend varken: Hızlı tepki verir (Hızlı Faktör devreye girer)
- Yatay piyasada: Yavaşlar, gürültüyü filtreler (Yavaş Faktör devreye girer)
- Otomatik karar: ER (Efficiency Ratio) ile piyasayı sürekli analiz eder

### Efficiency Ratio (ER):

- $ER = \text{Net Fiyat Hareketi} / \text{Toplam Fiyat Hareketi}$
- Yüksek ER = güçlü trend → KAMA hızlanır
- Düşük ER = yatay piyasa → KAMA yavaşlar



# Neden Adaptif?

## Adaptif Olmanın Avantajları:

### 1. Trend Yakalama

- Güçlü trendlerde klasik MA'dan önce tepki verir
- Giriş sinyalleri daha erken
- Pozisyonu daha uzun tutar

### 2. Gürültü Filtreleme

- Yatay piyasada sahte sinyalleri azaltır
- Konsolidasyon dönemlerinde sabırlı kalır
- Gereksiz işlemlerden kaçınır

### 3. Piyasa Uyumu

- Piyasa Oynaklığına göre otomatik ayarlama
- Her varlık için optimize edilebilir
- Farklı piyasa rejimleri için uygun

### Örnek Senaryo:

- Kripto Yükseliş yönlü: KAMA hızlanır, trendi yakalar
- Yatay Konsolidasyon: KAMA yavaşlar, sahte sinyalleri önler
- Klasik SMA: Her durumda aynı hızda Suboptimal



# Klasik MA'lardan Farkı

Özellik	SMA	EMA	KAMA
Hesaplama	Basit ortalama	Ağırlıklı ortalama	Adaptif (ER bazlı)
Hız	Yavaş	Orta	Piyasaya göre değişir
False Sinyal	Orta	Yüksek	Düşük (filtreli)
Trend Yakalama	Geç	Erken	En optimal
Yatay Piyasa	Çok sinyal	Çok sinyal	Az sinyal
Karmaşıklık	Basit	Basit	En optimal
Kullanım	Başlangıç	Genel amaçlı	İleri seviye

## Öneri

- Yeni başlayanlar → SMA ile başla
- Aktif trader → EMA kullanılabilir
- İleri seviye + optimize → KAMA ideal

KAMA = En iyi sinyal/gürültü oranı



EURUSD  
1,15276  
00:30

1,15100

1,15000

1,14900

07:00 08:00 09:00 10:00 11:00 12:00 13:00 14:00 15:00 16:00 17:00 18:00 19:00 20:00 21:00 22:00 23:00 18 01:00 02:00 03:00 04:00 05:00

# Hangi Piyasalar İçin Uygun

## Forex Majörleri (EUR/USD, GBP/USD)

- Likit piyasa
- Net trendler oluşur
- KAMA adaptasyonu mükemmel çalışır
- Önerilen Length: 21

## Kripto (BTC, ETH)

- Yüksek volatilité
- Hızlı trend deęişimleri
- KAMA'nın adaptif yapısı kritik
- Önerilen Length: 12-21

## Hisse Senetleri (BIST, NYSE)

- Orta volatilité
- Swing işlemi için ideal
- Günlük grafikte çok etkili
- Önerilen Length: 21-34

## Emtialar (Altın, Petrol)

- Makro trendler
- Pozisyon işlemi
- Yüksek timeframe'lerde şahane
- Önerilen Length: 34-50

## Uygun Olmayan:

- Çok düşük likidite
- Aşırı volatil shitcoin'ler
- Range-bound düşük TF (1M-3M)



# Length Ayarı - Temel Kavram

## Length Nedir?

Length (Uzunluk), KAMA hesaplamasında kullanılan temel periyottur. Efficiency Ratio (ER) bu periyot üzerinden hesaplanır.

## Length Değerleri:

### Düşük Length (9-12)

- Çok hızlı tepki
- Kısa vadeli trendler
- Scalping için ideal
- Daha fazla sinyal (bazıları false)

### Orta Length (18-21)

- Dengeli hız
- Swing işlemi için optimal
- Varsayılan: 21 ★
- En iyi sinyal/gürültü oranı

### Yüksek Length (34-50+)

- Yavaş, stabil
- Uzun vadeli trendler
- Pozisyon işlemi
- Az ama güvenilir sinyal

**Altın Kural: Düşük timeframe → Düşük length**  
**Yüksek timeframe → Yüksek length**



GENERAL

Resolution Grafik

Uzunluk 21

Fast Factor 0.66 Slow Factor 0.0645

Smoothing Method Hiçbiri Yumuşatma Uzunluğu 3

# Kanal Geniřliđi Mantıđı

Zaman Dilimi	Önerilen Length	İřlem Stili	Açıklama
1M - 3M	Önerilmez	-	Çok fazla gürültü
5M - 15M	9-12	Scalping	Hızlı in/out, 5-15 dk tutma
30M - 1H	15-21	Gün içi	Günlük işlemler, saatlik tutma
4H	21-34	Orta vade işlem	Günlerce tutma
Günlük	34-50	Pozisyon	Haftalarca tutma
Haftalık	50+	Uzun vade	Aylarca tutma

## Örnekler:

### Scalper:

- 5M grafik, Length 12
- Hızlı girişler, sık işlem

### Swing Trader:

- 4H grafik, Length 21
- Günlerce pozisyon tutma

### Yatırımcı:

- Günlük grafik, Length 50
- Uzun vadeli trend takibi



ETHUSDT.P 3.657,28

01:11:47

# Fast Factor

## Fast Factor (Hızlı Faktör)

Varsayılan: 0.66

Aralık: 0.1 - 1.0

### Ne Yapar?

Güçlü trend tespit edildiğinde KAMA'nın ne kadar hızlı hareket edeceğini belirler.

### Yüksek Fast Factor (0.8-1.0):

- Çok hızlı tepki
- Trend başlangıcını yakalar
- Risk: Erken sinyal, false breakout

### Düşük Fast Factor (0.4-0.6):

- Daha temkinli
- Trendi doğruladıktan sonra hareket
- Risk: Geç giriş

GENERAL

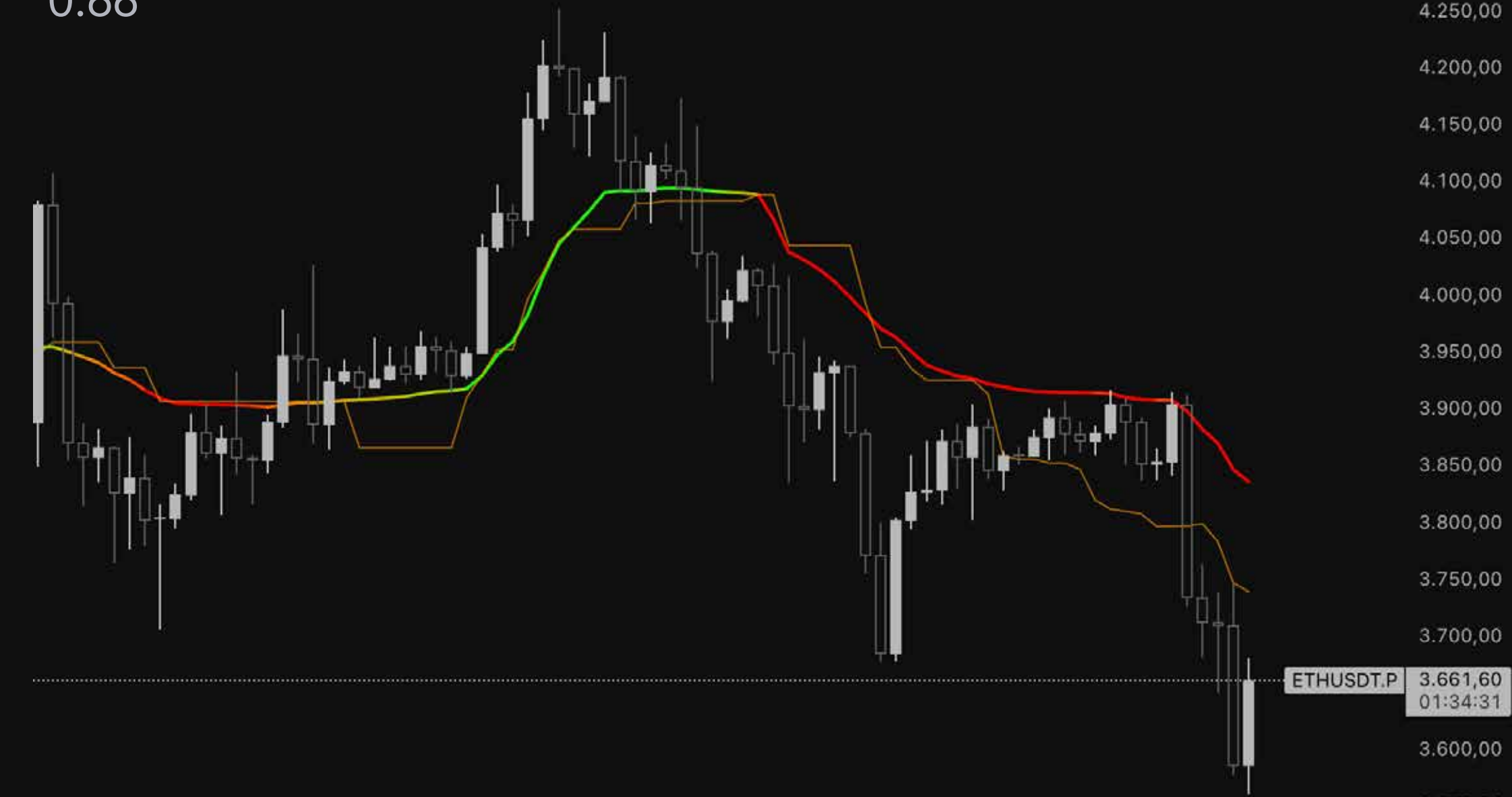
Resolution

Uzunluk

Fast Factor  Slow Factor

Smoothing Method  Yumuşatma Uzunluğu

0.66



ETHUSD.P 3.661,60  
01:34:31

0.44



ETHUSD.P 3.653,99  
01:33:11

# Slow Factor

## Fast Factor (Hızlı Faktör)

Varsayılan: 0.0645

Aralık: 0.01 - 0.2

### Ne Yapar?

Yatay piyasada (düşük ER) KAMA'nın ne kadar yavaş olacağını belirler.

### Düşük Slow Factor (0.02-0.06):

- Çok yavaş, stabil
- Yatay piyasada neredeyse yatay çizgi
- Az false sinyal ✓

### Yüksek Slow Factor (0.1-0.2):

- Daha hareketli
- Yatay piyasada bile tepki verir
- Daha fazla sinyal (bazıları false)

GENERAL

Resolution

Uzunluk

Fast Factor  Slow Factor

Smoothing Method  Yumuşatma Uzunluğu



Öneri: Varsayılan değerleri kullan, deneyim kazandıkça özelleştir.

# Linear Regression Opsiyonu

## Linear Regression Nedir?

Enable Linear Regression: Açık/Kapalı  
Açıksa: `linreg(kama, 5, 2)` hesaplanır

### Avantajları:

- Daha düzgün çizgi
- Ani fiyat spike'larına karşı daha dirençli
- Daha az minor dalgalanma

### Dezavantajları:

- Biraz daha yavaş tepki
- Çok hızlı piyasalarda gecikme yapabilir

### Ne Zaman Kullanmalı?

#### ✓ Kullan:

- Yüksek volatilitte piyasalarda (kripto)
- Günlük grafikler (Günlük+)
- Pozisyon işlemi
- Daha az sinyal istiyorsan

#### ✗ Kullanma:

- Scalping (5M-15M)
- Çok hızlı tepki gerekiyorsa
- Düşük volatilitte piyasalarda



# Timeframe Seçimi (Multi-Timeframe)

## Çoklu Zaman Dilimi Kullanımı

Smart Trend MA'da Resolution ayarı var. Bu sayede mevcut grafiğinizden farklı bir zaman diliminin KAMA'sını görebilirsiniz.

## Kullanım Senaryoları:

### Yüksek Zaman Dilimi + Trendi + Düşük Zaman Dilimi

- Günlük grafikte Smart Trend MA ekle
- 1H grafiğe geç
- Günlük KAMA'yı görmek için Resolution = 'D'
- Büyük trend günlük, giriş 1H'tan

Resolution

Uzunluk

Fast Factor  Slow Factor

1h Grafik Smart Trend Resolution 1D

# Timeframe Seçimi (Multi-Timeframe)

## Kullanım Senaryoları:

### Çakışma (Confluence)

- 4H grafikte işlem yapıyorsun
- Daily KAMA'yı da göster (Resolution = 'D')
- İki KAMA aynı yönde → Güçlü sinyal ★★

4h Grafik

01 Smart Trend Resolution 1D Kırmızı Yeşil

02 Smart Trend Resolution 4h Mavi Pembe

Altın Kural: Yüksek timeframe trend, düşük timeframe giriş

# Timeframe Seçimi (Multi-Timeframe)

## Kullanım Senaryoları:

### 3. Filtreleme

- 15M scalping
- 1H KAMA ile trend filtresi (Resolution = '60')
- Sadece 1H trend yönünde işlem al



Altın Kural: Yüksek timeframe trend, düşük timeframe giriş

## BÖLÜM 3: GRADIENT COLOR SYSTEM

# Gradient Color System - Genel Bakış

## Gradient Nedir?

KAMA çizgisinin rengi, trendin gücüne göre değişir. Güçlü yükseliş = yeşil tonlar, güçlü düşüş = kırmızı tonlar, zayıf/belirsiz = ara renkler.

## Nasıl Hesaplanır?

### MA Slope (Eğim) hesaplama:

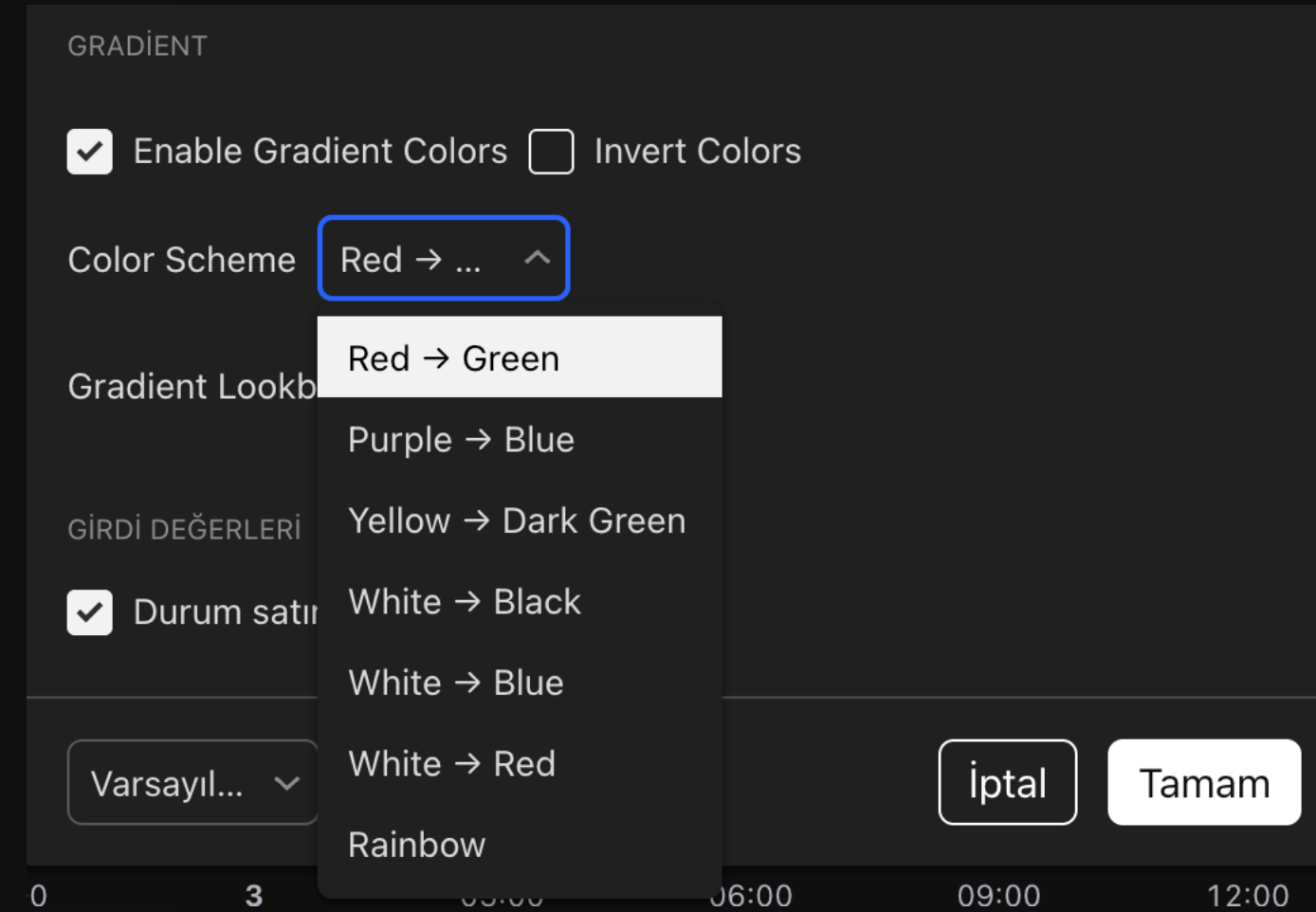
- KAMA'nın gradient geriyebakış periyottaki SMA'sından farkı
- Bu farkı ATR'ye böl (normalize et)
- Arctan ile açığa çevir (-90° ile +90° arası)

### Renk Mapping:

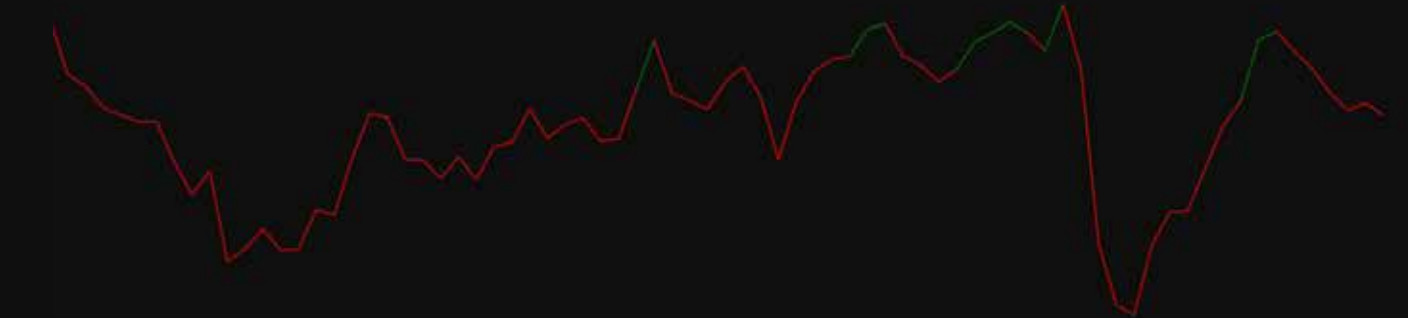
- Slope  $> +15^\circ$  → Yeşil tonlar (güçlü yükseliş)
- Slope  $< -15^\circ$  → Kırmızı tonlar (güçlü düşüş)
- $-15^\circ$  ile  $+15^\circ$  arası → Ara renkler

### Avantajları:

- Trend gücünü görsel olarak anında gösterir
- Güçlü momentumu yakalamak kolay
- Zayıf trendlerde dikkatli olmayı hatırlatır



## Slope Osilatör



# Gradient Ayarları

## Enable Gradient Colors

- Kapalı: Normal (yeşil = yükseliş, kırmızı = düşüş)
- Açık: Ters (kırmızı = yükseliş, yeşil = düşüş)
- Ne zaman kullanılır? Alışkanlık, renk körlüğü, estetik tercih

## Renk Düzeni

- 7 şema arasından seçim
- Varsayılan: Red → Green (SH1)
- Her şemanın 20 ara renk tonu var

## Gradient Geriye bakış

- Varsayılan: 14
- Aralık: 5-50
- Ne yapar? Slope hesaplamasında kullanılan SMA periyodu
- Düşük (5-10) → Hassas, sık renk değişimi
- Yüksek (20-30) → Stabil, yavaş renk değişimi

## Öneri:

- Scalping → Geriyebakış 7-10 (hızlı)
- Swing → Geriyebakış 14 (varsayılan)
- Pozisyon → Geriyebakış 21-30 (stabil)



GRADIENT

Enable Gradient Colors  Invert Colors

Color Scheme Red → ...

Gradient Lookback 14



# Slayt 15: Slope (Eğim) Mantığı

## Slope Nedir?

- Yatay çizgi =  $0^\circ$
- Yukarı dik =  $+90^\circ$
- Aşağı dik =  $-90^\circ$

## Slope Gradient Renklere Nasıl Yansır?

- Slope değeri indikatörde görsel olarak gösterilmez (sayı veya bar chart yok). Ama gradient renk sistemine direkt yansır!
- Sadece renk değişimi için değil trend gücünü ölçmek için kullanılır

## 1. Renk Takibi

- KAMA çizgisinin rengine bak
- Koyu yeşil/kırmızı = güçlü momentum
- Açık renkler = zayıf momentum
- Slope değerini bilmen gerekmiyor, renk yeterli!

## 2. Renk Değişimi = Sinyal

- Kırmızı → Yeşile döndü = Momentum değişti
- Koyu yeşil → Açık yeşil = Zayıflamaya başladı
- Sarı/turuncu = Belirsiz, bekle

## Alarmlarla Birlikte

- Güçlü Yükseliş alarm = Slope  $+15^\circ$ 'yi geçti
- Güçlü Düşüş alarm = Slope  $-15^\circ$ 'yi geçti
- Alarm + Renk görsel confirmation

## Slope Değeri

- >  $+20^\circ$
- $+15^\circ$  ile  $+20^\circ$
- $+5^\circ$  ile  $+15^\circ$
- $-5^\circ$  ile  $+5^\circ$
- $-15^\circ$  ile  $-5^\circ$
- $-20^\circ$  ile  $-15^\circ$
- <  $-20^\circ$

## Renk

- En koyu yeşil ●
- Koyu yeşil ●
- Açık yeşil/Sarı-yeşil ●
- Sarı/Turuncu/Beyaz ●
- Açık kırmızı/Turuncu ●
- Koyu kırmızı ●
- En koyu kırmızı ●

## Anlam

- Maksimum yükseliş
- Güçlü yükseliş
- Orta yükseliş
- Belirsiz/Yatay
- Orta düşüş
- Güçlü düşüş
- Maksimum düşüş

## Trading

- En güçlü long
- Long pozisyon ideal
- Dikkatli long
- Trade yapma
- Dikkatli short
- Short pozisyon
- En güçlü short



## BÖLÜM 4: SMOOTHING METHODS

# Smoothing Nedir? Neden Gerekli?

## Smoothing (Yumuşatma) Nedir?

KAMA zaten adaptif ve pürüzsüz bir MA'dır, ama bazı durumlarda ek bir yumuşatma katmanı eklemek isteyebilirsiniz. Smoothing, KAMA'nın close, high, low değerlerine hesaplama öncesi uygulanır.

## Neden Smoothing?

### Problem:

- Kripto gibi çok volatil piyasalarda KAMA bile "titrek" olabilir
- Ani fiyat spike'ları KAMA'yı etkileyebilir
- Kısa vadeli gürültü hala var olabilir

### Çözüm:

- T3 veya Hann Window ile ekstra yumuşatma
- Daha pürüzsüz çizgi
- Daha az sahte sinyal

### Dezavantaj:

- Biraz daha yavaş tepki
- Çok hızlı piyasalarda gecikme



Smoothing Method Hann W... Yumuşatma Uzunluğu 36

Enable VHF Ada Hann Window

Enable Linear Re T3

Hiçbiri

BTCUSD.P

# Smoothing Method Seçenekleri

## T3 (Triple Exponential)

- Üçlü exponential smoothing
- Dengeli hız/yumuşaklık
- Popüler, geniş kullanım
- Önerilen: Genel amaçlı, swing

## Hann Window

- Sinyal işleme tekniği
- En yumuşak sonuç
- Yüksek volatilitede ideal
- Önerilen: Kripto, scalping değil

Özellik	None	T3	Hann Window
Smoothing	Yok	Orta	Yüksek
Hız	En hızlı	Orta	En yavaş
Gürültü Filtresi	Düşük	Orta	Yüksek
Uygun Piyasa	Forex, hisse	Genel	Kripto, emtia
Karmaşıklık	Basit	Orta	Karmaşık
Önerilen TF	Tüm	5M-4H	15M+



BTCUSDT.P

# T3 Smoothing Detayları

## T3 (Tillson T3) Nedir?

Tim Tillson tarafından geliştirilen gelişmiş bir smoothing yöntemi. Altı kez exponential smoothing uygular, lag'ı minimize ederken yumuşaklığı maksimize eder.

## Ayarlar:

- Smoothing Method: T3 seç
- Smoothing Length: 3 (varsayılan)
- Aralık: 2-10

## Smoothing Length:

- 2-3: Hafif yumuşatma, hızlı tepki
- 4-6: Orta yumuşatma, dengeli
- 7-10: Güçlü yumuşatma, yavaş

## Nasıl Çalışır?

- Close, High, Low değerleri T3'ten geçer
- T3 bu değerleri 6 kez EMA'dan geçirir
- Sonuç: Çok düzgün ama lag minimal

## Ne Zaman Kullanılır?

- Swing işlemi (1H-4H)
- Orta volatilité piyasalar
- Dengeli smoothing istiyorsan
- Scalping (çok yavaş)
- Çok düşük volatilité (gereksiz)



# Hann Window Smoothing Detayları

## Hann Window Nedir?

Sinyal işleme ve ses mühendisliğinden gelen bir yumuşatma tekniği.  
Cosinüs bazlı weighted average kullanır.

## Ayarlar:

- Smoothing Method: Hann Window seç
- Smoothing Length: 3 (varsayılan)
- Aralık: 2-8

## Smoothing Length:

- 2-3: Hafif, hızlı (önerilen)
- 4-5: Orta, dengeli
- 6-8: Çok güçlü, yavaş

## Nasıl Çalışır?

- Son N bar'ın weighted average'ı alınır
- Ağırlıklar cosinüs fonksiyonu ile hesaplanır
- Orta değerler daha fazla ağırlık alır
- Sonuç: Maksimum yumuşaklık

## Ne Zaman Kullanılır?

- Kripto (yüksek volatilité)
- Emtialar (ani spike'lar)
- Pozisyon işlemi (Daily+)
- Çok pürüzsüz çizgi istiyorsan
- Scalping (çok yavaş)
- Hızlı piyasalar (lag yapar)



# Konuyu Toparlayalım

## 📖 Adaptif MA Mantığı

KAMA'nın (Kaufman's Adaptive Moving Average) klasik MA'lardan farkını öğrendiniz. Piyasa volatil iken hızlı hareket edip, yatay piyasada yavaşlayarak sahte sinyalleri azaltan adaptif yapıyı kavradınız.

## ⚙️ Hesaplama ve Temel Ayarlar

Length optimizasyonu, Fast Factor ile Slow Factor dengesi ve Linear Regression opsiyonuyla sistemi kendinize göre ayarlamayı öğrendiniz. Timeframe seçimiyle farklı işlem stillerine uyum sağlamayı gördünüz.

## 🎨 Gradient Color System

7 farklı renk şeması arasında seçim yaparak görsel tercihinizi oluşturduunuz. Gradient Lookback ayarı ve Slope (eğim) mantığıyla trend gücünü renk geçişlerinden okumayı öğrendiniz.

## 🔧 Smoothing Methods

None, T3 ve Hann Window yöntemlerinin farkını gördünüz. Smoothing Length ile ne kadar yumuşatma yapacağınızı ve hangi piyasa koşullarında hangi yöntemi kullanacağınızı kavradınız.

## 📺 SIRADA NE VAR? - Video 2: İleri Seviye Optimizasyon Trading Stratejileri

Video 1'de KAMA'nın temel mantığını öğrendiniz ama sistem kendini nasıl optimize eder? Video 2'de otomatik ayarlama ve ileri stratejileri öğreneceksiniz.

## 🎯 VHF Adaptifliği

Vertical Horizontal Filter ile manuel ayar yapmadan sistemin piyasa koşullarına otomatik uyum sağlamasını göreceksiniz - volatilité değiştiğinde KAMA kendini ayarlayacak.

## 🇮🇹 Yatay Piyasa Tespit Çizgisi

Yatay piyasaları otomatik tespit edecek, mid-range çizgisi ile yan trend stratejilerini uygulayacaksınız - trendsiz piyasalarda da kazanç fırsatları.

## 🔔 Alarm Sistemi:

7 farklı alarm tipiyle trend değişimlerini kaçırmayacak, renk geçişlerinde otomatik uyarı alacaksınız.

## 📈 Trading Stratejileri:

Scalping için 5M-15M kurulumları, Swing için 1H-4H stratejileri ile gerçek işlem planları oluşturacaksınız.

