



Smart Trend MA

Adaptif Sistem ve Trading Stratejileri

BÖLÜM 0: TERİMLER SÖZLÜĞÜ

İleri Seviye Terimler
VHF ve Teknik Analiz Terimleri

BÖLÜM 01: VHF ADAPTİFLİĞİ

VHF (Vertical Horizontal Filter) Nedir?
Manuel vs Otomatik Karşılaştırması
VHF ile Optimizasyon

BÖLÜM 02: YATAY PİYASA TESPİT ÇİZGİSİ (RANGE)

Length Ayarı ve Optimizasyon
Range Detection Mantığı
Mid-Range Çizgisi Kullanımı
Yatay Piyasa Stratejileri
Ayarlar ve Özelleştirme

BÖLÜM 03: ALARM SİSTEMİ

7 Renk Şeması
Gradient Lookback Ayarı
Renk Tersine Çevirme
Slope (Eğim) Mantığı

BÖLÜM 04: TRADING STRATEJİLERİ

Scalping Stratejisi (5M-15M)
Swing Stratejisi (1H-4H)

İleri Seviye Terimler:

Scalping

- Çok kısa vadeli işlem stratejisi
- 5-15 dakika içinde giriş-çıkış
- Küçük kar hedefleri (%0.3-1)
- Yüksek işlem sıklığı

Swing Trading

- Orta vadeli işlem stratejisi
- Günler/haftalar sürebilir
- Trend dalgalarını yakalar
- Orta kar hedefleri (%3-10)

Pozisyon Trading

- Uzun vadeli yatırım stratejisi
- Haftalar/aylar sürer
- Büyük Trend'leri takip eder
- Yüksek kar hedefleri (%10-50+)

İleri Seviye Terimler:

Position Sizing(Pozisyon Büyüklüğü)

- Her işlemde ne kadar sermaye riske atılacağı
- Genellikle toplam sermayenin %0.5-2'si
- Risk/ödül oranına göre ayarlanır

Stop Loss (Zarar Durdur)

- Kayıp limiti emri
- Risk yönetiminin temeli
- Belirli fiyatta otomatik çıkış
- Sermayeyi korur

VHF ve Teknik Analiz Terimleri

VHF (Vertical Horizontal Filter)

- Trendin gücünü ölçen osilatör
- 0-1 arası değer (bazı versiyonlarda 0-100)
- Yüksek VHF = güçlü trend
- Düşük VHF = yatay piyasa / konsolidasyon

HCP (Highest Close Price)

- Belirli periyottaki en yüksek kapanış fiyatı
- VHF hesaplamasında kullanılır
- Trend üst sınırını gösterir

LCP (Lowest Close Price)

- Belirli periyottaki en düşük kapanış fiyatı
- VHF hesaplamasında kullanılır
- Trend alt sınırını gösterir

Noise (Gürültü)

- Trend olmayan, rastgele fiyat hareketleri
- VHF hesaplamasında toplam fiyat hareketi
- Yüksek noise = yatay piyasa

VHF ve Teknik Analiz Terimleri

Range (Aralık)

- Belirli süredeki en yüksek ve en düşük fiyat arasındaki mesafe
- Range-bound = yatay hareket eden piyasa
- Breakout = range kırılımı

Mid-Range (Orta Aralık)

- Range'in tam ortası
- $(\text{En yüksek} + \text{En düşük}) / 2$
- Potansiyel destek/direnç seviyesi

ATR (Average True Range)

- Ortalama gerçek aralık
- Volatilite ölçüsü
- Stop loss ayarlamada kullanılır
- Smart Trend MA'da slope normalizasyonunda kullanılır

VHF (Vertical Horizontal Filter) Nedir?

VHF Mantığı:

VHF (Vertical Horizontal Filter), Adam White tarafından 1991'de geliştirilmiş bir trendin gücünü ölçen osilatördür. Smart Trend MA'da bu değer KAMA periyodunu otomatik ayarlamak için kullanılır.

VHF Yorumlama:

VHF Adaptifliği Nasıl Çalışır?

- Algoritma arka planda piyasayı analiz eder:
- Güçlü trend varsa: KAMA periyodu otomatik büyür → Trend'i korur, erken çıkış yapma
- Yatay piyasaysa: KAMA periyodu otomatik küçülür → Sahte sinyal azalır

Senin İçin Pratik Sonuç:

- ✓ VHF Açık → KAMA otomatik optimize edilir, "akıllı" davranır
- ✗ VHF Kapalı → KAMA sabit periyot, manuel kontrol

VHF Kapalı



VHF Açık



Manuel vs Otomatik VHF Karşılaştırması

Özellik	Manuel (VHF Kapalı)
Periyot	Sabit (ayarlanan Length)
Trend Yakalama	İyi (Length'e bağlı)
Yatay Piyasa	Fazla sinyal
Optimizasyon	Manuel geçmiş veri testi gerekir
Karmaşıklık	Basit
Kontrol	Tam kontrol
Önerilen Kullanıcı	İleri seviye trader

Özellik	Otomatik (VHF Açık)
Periyot	Dinamik (VHF'ye göre)
Trend Yakalama	Mükemmel (adaptif)
Yatay Piyasa	Az sinyal (filtreli)
Optimizasyon	Otomatik optimize
Karmaşıklık	Orta
Kontrol	Algoritma kontrol
Önerilen Kullanıcı	Tüm seviyeler

Manuel Kullanım Senaryoları:

Manuel Tercih Et:

- Çok iyi optimizasyon yaptıysan
- Belirli bir varlığın (asset) davranışını çok iyi biliyorsan
- VHF'nin kararlarına güvenmiyorsan
- Tam kontrol istiyorsan

Otomatik Tercih Et:

- Başlangıç seviyesindesin
- Farklı varlıklarda işlem yapıyorsan
- Zaman kazanmak istiyorsan
- En optimal performans istiyorsan



ETHUSD

Klasik MA'lardan Farkı



Öneri

- Yeni başlayanlar → SMA ile başla
- Aktif trader → EMA kullanılabilir
- İleri seviye + optimize → KAMA ideal

KAMA = En iyi sinyal/gürültü oranı

USDCHF 0,81051
02:30:42
0,80598
0,80000

Ethereum / Dolar · 1G · Coinbase

USD

VHF ile Optimizasyon Örnekleri

Senaryo 1: Güçlü Yükseliş Trendi

Piyasa Durumu:

- - ETH/USD yükselişte
- - Net trend, az konsolidasyon
- - VHF yüksek

ETHUSD 3.457,97
04:35:17

İngiliz Sterlini / ABD Doları · 1G · FXCM

USD

VHF ile Optimizasyon Örnekleri



VHF ile Optimizasyon Örnekleri



Senaryo 3: Güçlü Düşüş Trendi

Piyasa Durumu:

- - INJ/USDT düşüşte
- - Net düşüş trendi, az toparlanma
- - VHF yüksek

INJUSDT.P 6,712
04:20:55

VHF ile Optimizasyon Örnekleri



Trend Geçişi

- - GBP/USD düşüş → konsolidasyon → yükseliş
- - VHF düşükten yükseğe geçiş
- - Geçiş anı (ortada sarı KAMA)

BÖLÜM 2: RANGE DETECTION LINE

Range Detection Mantığı

Yatay Piyasa Tespit Mantığı

Belirli bir periyottaki en yüksek ve en düşük fiyatların ortası (mid-point). Bu çizgi, yatay hareket eden piyasalarda pivot destek/direnç görevi görür.

Mantık:

- Orta aralık çizgisi (Mid-Range) belirli periyottaki fiyat aralığının tam ortasını gösterir.

Yatay piyasada:

- Fiyat mid-range'e yaklaşıncaya → Potansiyel tepki noktası
- Üstten geliyorsa → Destek test ediliyor
- Alttan geliyorsa → Direnç test ediliyor

Trend piyasasında:

- Orta aralık kırılırsa kırılım onayı (Breakout confirmation)
Eski direnç → Yeni destek (veya tersi)



Germany 40 · 1sa · Capital.com

EUR

Senaryo Trading: - Mean Reversion Stratejisi (ortalamaya dönüş)

Durum:

- Yatay konsolidasyon (yatay piyasa)
- KAMA turuncu/sarı (trend yok)
- Mid-range çizgisi yatay ve sabit
- Fiyat sürekli ortalamaya dönüyor



Senaryo 1: Mid-Range Destek Testi

Durum:

- Fiyat range'in üst tarafında
- Mid-range'e düşüyor
- KAMA turuncu/sarı (konsolidasyon)



Kullanım:

- Mid-range = Destek
- Fiyat mid-range'e geldi → Uzun (Long) giriş fırsatı
- Zarar durdur: Mid-range altı
- Hedef: Range üst sınırı

ABD Doları / İsviçre Frankı · 1G · FXCM

CHF

Senaryo 2: Mid-Range Direnç Testi

Durum:

- Fiyat range'in alt tarafında
- Mid-range'e yükseliyor
- KAMA turuncu/kırmızı (konsolidasyon)



Kullanım:

- Mid-range = Direnç
- Fiyat mid-range'e geldi → Short giriş veya long çıkış
- Zarar durdur: Mid-range üstü
- Hedef: Range alt sınırı

0,87623
0,87500

0,87000

0,86500

0,86000

0,85500

Mid-Range Çizgisi Kullanımı

Senaryo 3: Breakout Confirmation

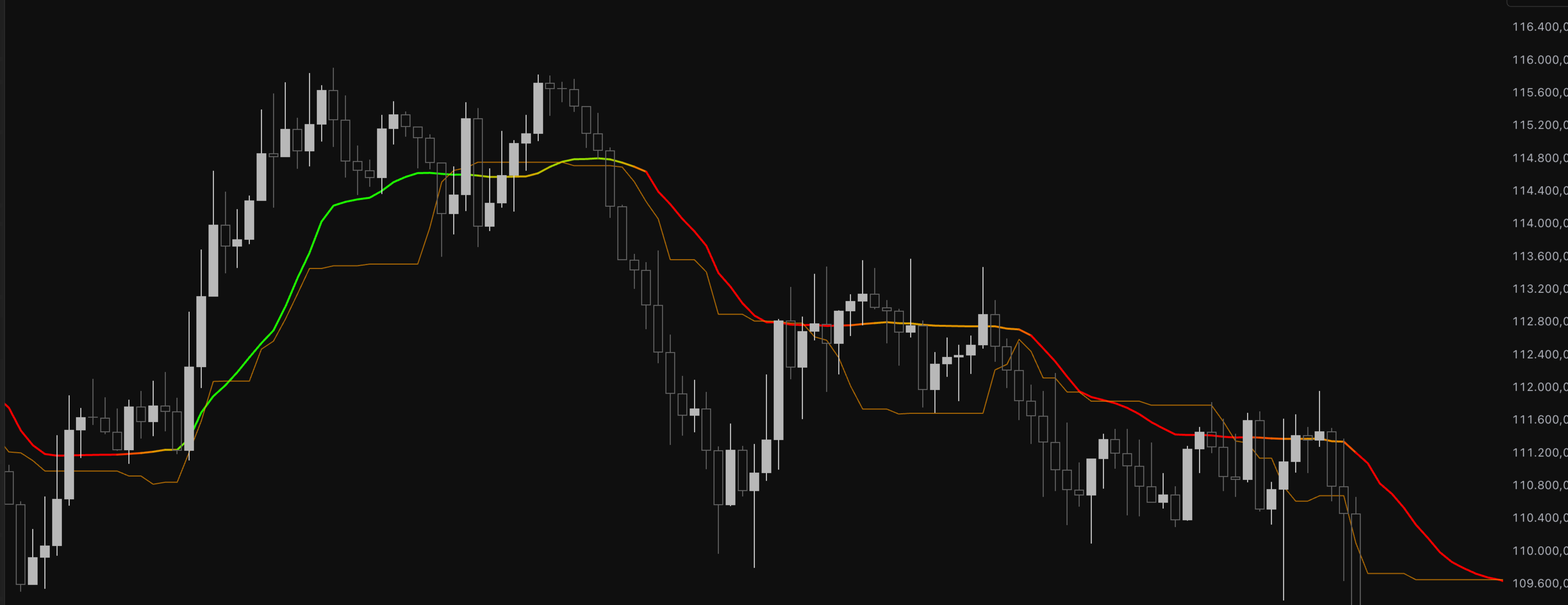
Durum:

- - Sol-orta: Fiyat range içinde (konsolidasyon)
- - Orta: Aralık kırıldı (breakout)
- - KAMA renk değiştirdi (turuncu → yeşil)

Kullanım:

- - Aralık kırıldı = Kırılım onayı (Breakout confirmation)- KAMA yeşile döndü = Güçlü sinyal
- - Giriş: Kırılım (Breakout) yönünde (uzun/long)
- - Zarar durdur: Range içi (eski direnç)





Senaryo 4: Rol Değişimi (Destek ↔ Direnç)

Durum:

- - Sol: Fiyat mid-range üstünde (destek değil)
- - Orta: Mid-range DESTEK olarak test ediliyor
- - Sağ: Breakdown sonrası mid-range DİRENÇ'e dönüştü

Kullanım:

- - Eski destek → Yeni direnç (rol değişimi)
- - Kırılma onayı (Breakdown confirmation) = Kısa (Short) fırsatı
- - Giriş: Breakdown sonrası
- - Zarar durdur: Mid-range üstü

Senaryo 5: Trend İçinde Pullback - Mid-Range Destek

Durum:

- Fiyat güçlü yükseliş trendinde
- Orta aralığa (mid-range) sağlıklı geri çekilme (pullback) yapıyor
- KAMA yeşil (trend devam ediyor)
- Mid-range dinamik destek olarak çalışıyor



Kullanım:

- Mid-range = Pullback destek seviyesi
- Fiyat mid-range'e geldi → Trend yönünde long giriş fırsatı
- KAMA yeşil kaldığı sürece trend geçerli
- Zarar durdur: Orta aralığın (Mid-range) belirgin kırılımı
- Hedef: Trend devamı (yeni zirve)

ABD Doları / İsviçre Frankı · 1G · FXCM

CHF

0,86093
0,86000

0,85500

07:00

08:00

09:00

10:00

11:00

12:00

13:00

14:00

15:00

16:00

17:00

18:00

19:00

20:00

21:00

22:00

23:00

18

01:00

02:00

03:00

04:00

05:00

Range Detection Ayarları

Range Detection Ayarları

Range Line Length

- Varsayılan: 20 bar
- Aralık: 5-100
- Düşük (10-15): Kısa vadeli range, hızlı değişir
- Orta (20-30): Dengeli (önerilen)
- Yüksek (50+): Uzun vadeli range, stabil



Range Detection Length - Fibonacci Değerleri

Fibonacci Sayıları Nedir?

Doğada ve piyasalarda sıkça görülen matematiksel bir dizi.
Her sayı, kendinden önceki iki sayının toplamıdır.

Neden Fibonacci Kullanılır?

Piyasa hareketleri doğal olarak Fibonacci oranlarına uyar
Birçok trader bu seviyeleri kullanır (self-fulfilling prophecy)
Optimal döngü uzunlukları için etkili
Hem trend hem range piyasalarda işe yarar

Kategori	Değerler	Kullanım
Fibonacci Sayıları	34, 55, 89, 144, 233, 377, 610	Doğal piyasa döngüleri
Retracement Seviyeleri	267, 288, 305, 322	233-377 arası ara değerler
Kombine Liste	34, 55, 89, 144, 233, 267, 288, 305, 322, 377, 610	Tüm seçenekler

TÜRK HAVA YOLLARI A.O. · 4sa · BIST

TRY

Range Detection Length - Fibonacci Değerleri



Zaman Dilimi Bazlı Öneriler:

Kısa Vadeli (Scalping/Intraday):

- 34, 55, 89
- Hızlı piyasa değişimlerini yakalar
- 1dk, 5dk, 15dk grafiklerde

Orta Vadeli (Swing Trading):

- 144, 233, 267, 288
- Günlük-haftalık döngüler
- 1sa, 4sa, 1G grafiklerde

Uzun Vadeli (Pozisyon Trading):

- 305, 322, 377, 610
- Büyük döngüler ve trendler
- 1G, 1H grafiklerde

BÖLÜM 3: ALARM SİSTEMİ

Kritik Alarmlar ve Öncelikler

Tier 1: En Kritik

Strong Bullish / Strong Bearish

- Neden: Güçlü momentum = en güvenilir sinyal
- Kullanım: Primary giriş/çıkış sinyali
- Aksiyon: Hemen değerlendir, işlem hazırlığı

Tier 2: Önemli

Bullish Trend / Bearish Trend

- Neden: Trend değişimi başladı
- Kullanım: Trend takibi girişi
- Aksiyon: Onay bekle, sonra gir

Tier 3: Yardımcı

Price Cross Above / Below

- Neden: Fiyat-MA etkileşimi
- Kullanım: Çıkış sinyali veya ikincil giriş
- Aksiyon: Mevcut pozisyon kontrolü

Alarm Stratejisi:

Scalper (5M-15M):

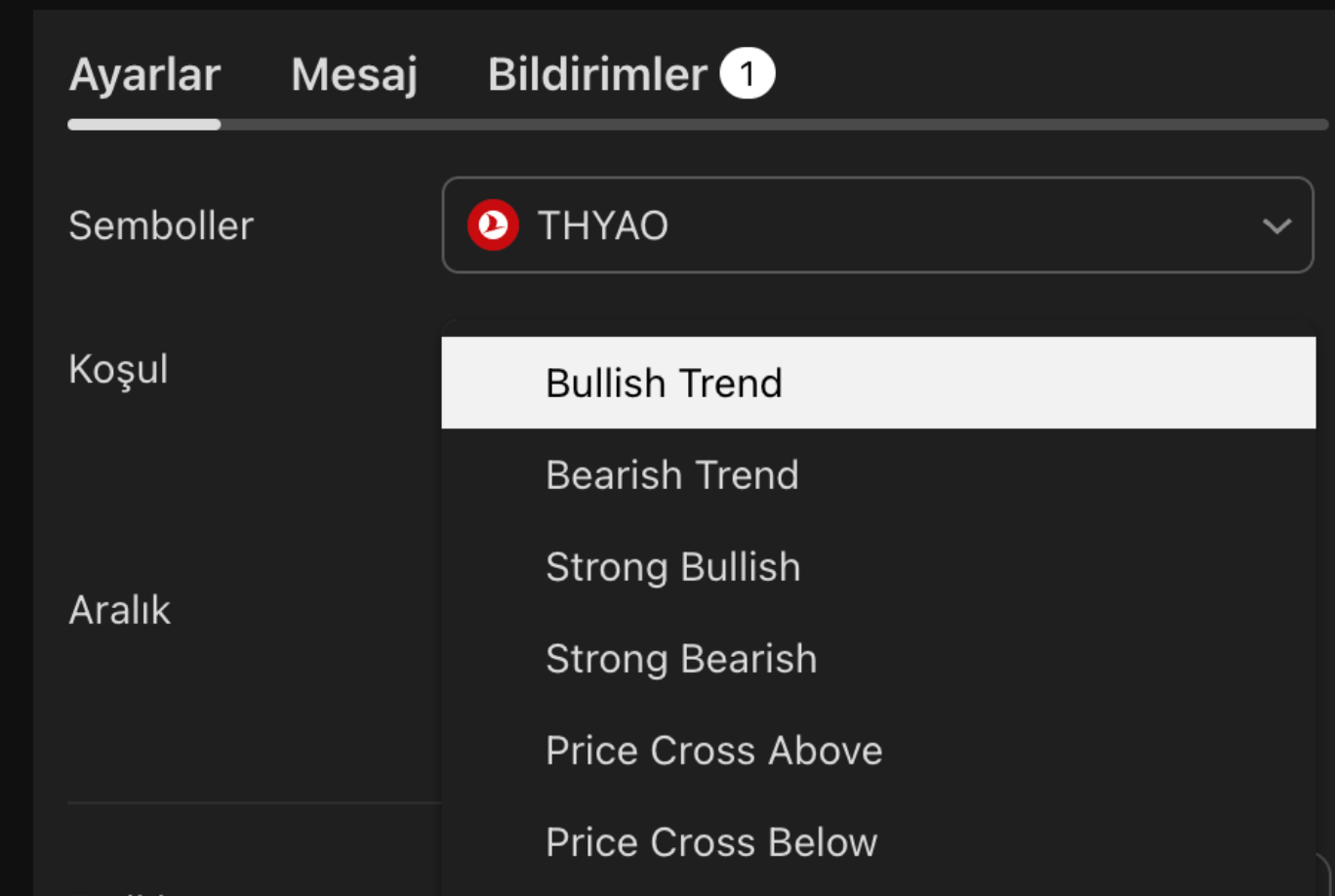
- Sadece Strong Bullish/Bearish kullan
- Diğerleri çok fazla false sinyal

Swing Trader (1H-4H):

- Tier 1 + Tier 2 kullan
- Strong alarmlar öncelikli, Trend alarmlar onaylayıcı

Position Trader (Daily+):

- Tier 1 + Tier 2 kullan
- Price Cross'ları da değerlendir



TradingView Alarm Kurulumu

Smart Trend MA

- Smart Trend MA için alarm ekle...
- Smart Trend MA 'a indikatör/strateji ekle...
- Bu göstereyi favorilere ekle
- Görsel Sıra
- Aralıklarda görünürlük
- Taşı
- Ölçeğe Bağla (Şimdi Sağa)
- Kaynak kodu...
- Kopyala
- Gizle
- Kaldır
- Nesnelerin Ağacı...
- Ayarlar...

alarmı oluştur THYAO

Ayarlar Mesaj Bildirimler 1

Semboller THYAO

Koşul Smart Trend MA (, 233, 0,66, 0,0645, ...)

Bullish Trend

Aralık Grafikle aynı 4 saat

+ Koşul ekle

Tetiklenme Sadece bir kez Çubuk başına bir ...

Her çubuk kapan... Dakikada bir kez

Alarm çubuk kapanışında koşullar her karşılandığında çalışacak.

Son kullanma tarihi Açık-uçlu alarm

İptal Oluştur

alarmı oluştur THYAO

Ayarlar Mesaj Bildirimler 3

Uygulama içinde bildir

Mobil uygulamada bir anlık bildirim sağlar.

Tost bildirimini göster

Sayfa köşesinde bir yerde bildirim görüntüler.

E-posta Gönder

Hesap ayarlarınızda belirtilen adrese bir e-posta bildirimi gönderir.

Webhook URL 'si

Alarmınız tetiklendiğinde belirttiğiniz URL'ye bir POST isteği gönderir.

Ses çal

Alarmınız tetiklendiğinde sesli bir ipucu çalar.

İnce Bir kez

Düz metin gönder

Alternatif bir e-postaya düz metin gönderir.

İptal Oluştur

Varlık Önceliklendirme

- Ana varlıklar (BTC, EUR/USD, ENDEKS) → Tüm alarmlar
- İkincil varlıklar → Sadece Strong alarmlar

BÖLÜM 4: TRADING STRATEJİLERİ

Scalping Stratejisi (5M-15M) LONG

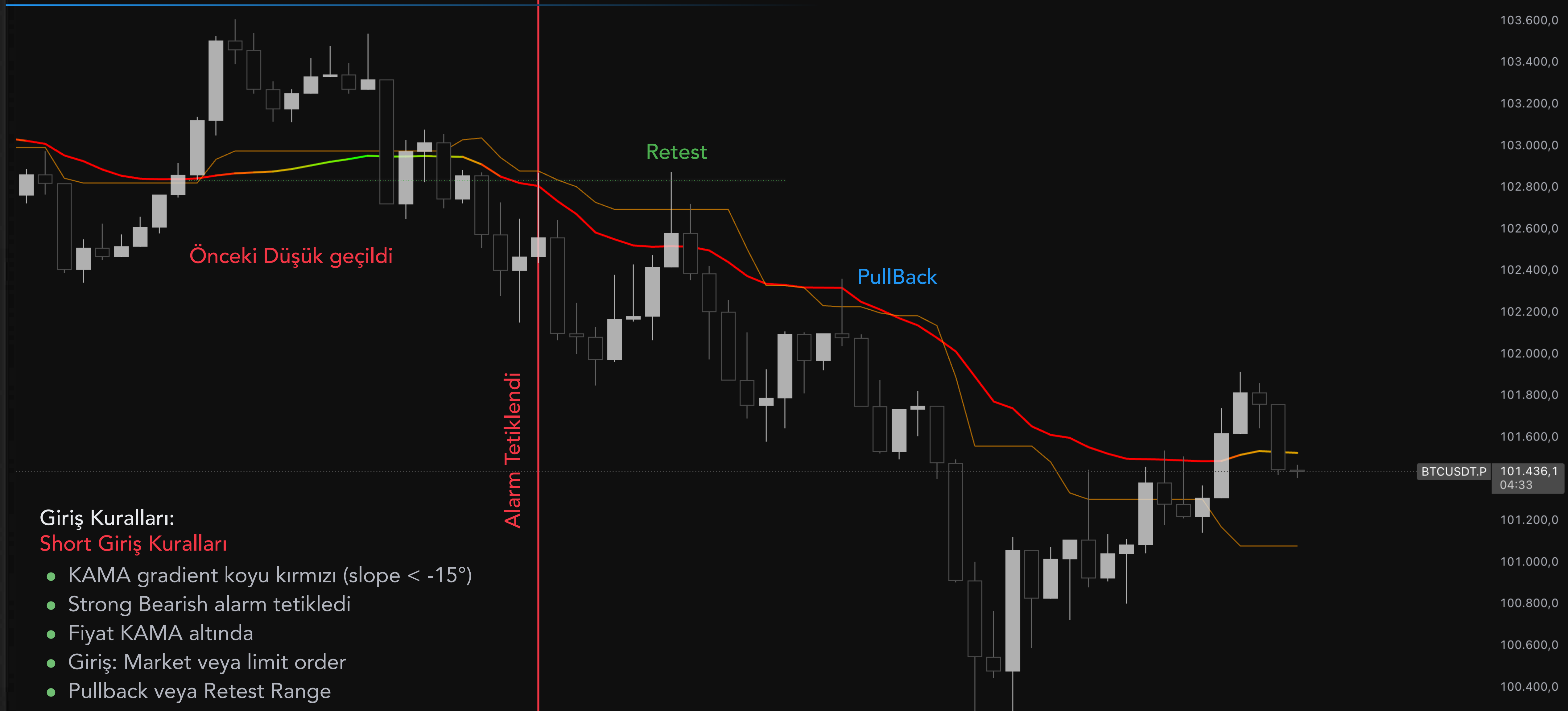
Giriş Kuralları:

Long Giriş Kuralları

- KAMA gradient koyu yeşil (slope > +15°)
- Strong Bullish alarm tetikledi
- Fiyat KAMA üzerinde
- Giriş: Market veya limit emri
- Pullback veya Retest Range



Scalping Stratejisi (5M-15M) SHORT



Giriş Kuralları:

Short Giriş Kuralları

- KAMA gradient koyu kırmızı (slope <math>< -15^\circ</math>)
- Strong Bearish alarm tetikledi
- Fiyat KAMA altında
- Giriş: Market veya limit order
- Pullback veya Retest Range

BTCUSDT PERP PERPETUAL MIX CONTRACT · 4sa · Bitget

Swing Stratejisi (1H-4H) LONG

Giriş Kuralları:

Long Giriş Kuralları

- KAMA gradient koyu yeşil (slope > +15°)
- Strong Bullish alarm tetikledi
- Fiyat KAMA üzerinde
- Giriş: Market veya limit order
- Breakout Candle
- Pullback veya Retest Range



USDT

127.000,0
126.000,0
125.000,0
124.000,0
123.000,0
122.000,0
120.894,1
120.000,0
119.000,0
118.000,0
117.000,0
116.000,0
115.000,0
114.000,0
113.000,0
112.000,0
111.000,0
110.000,0
109.000,0
108.000,0
107.000,0

BTCUSDT PERP PERPETUAL MIX CONTRACT · 4sa · Bitget

USD

Swing Stratejisi (1H-4H) SHORT



Giriş Kuralları:

Short Giriş Kuralları

- KAMA gradient koyu kırmızı (slope <math>< -15^\circ</math>)
- Strong Bearish alarm tetikledi
- Fiyat KAMA altında
- Giriş: Market veya limit order
- Breakout Candle
- Pullback veya Retest Range

BTCUSDT.P 100.978,1
01:39:26



Stratejik İpuçları ve Yaygın Hatalar

✓ PROBLEMLER ✗ Çözümler

1. Demo Alıştırmaları

- En az 2 hafta demo hesapta
- Tüm stratejileri test et
- İşlem günlüğü tut, her işlemi kaydet

2. Tek Zaman Dilimi Ustalığı

- Önce tek zaman diliminde uzmanlaş
- 1H veya 4H ile başla
- Ustalık sonrası diğer zaman dilimlerine geç

3. Çakışma Ara

- KAMA + Range Line + Hacim
- Büyük zaman dilimi + Küçük zaman dilimi onayı
- Birden fazla sinyal = güvenilir

4. Gradient İzle

- Koyu yeşil/kırmızı = güçlü
- Sarı/turuncu = zayıflıyor, dikkatli ol
- Beyaz/gri = işlem yapma

5. Geçmiş Veri Testi Yap

- Strateji değişikliği → geçmiş veri testi
- 100+ işlem örnek büyüklüğü
- Kazanma oranı, kâr çarpanı, maksimum düşüş analizi

1. Her Sinyalde İşlem

- KAMA sinyali ≠ İşlem sinyali
- Onay bekle
- Düşük kalite kurulumları atla

2. Trend'e Karşı İşlem

- KAMA yeşil → Sadece Long
- KAMA kırmızı → Sadece Short (veya nakit)
- Karşit olmaya çalışma

3. Zarar Durdur Kullanmamak

- Her işlemde zarar durdur şart
- Sermayeni koru, her zaman

4. Aşırı İşlem Yapma

- Günde 5+ işlem → Scalping bile fazla
- Kalite > Miktar
- Sıkılınca işlem yapma

6. Zaman Dilimi Atlama

- 5M'de sinyal yok → 15M'e geçmek
- Bir zaman dilimine sadık kal
- Plan dışı hareket etme

5. İntikam İşlemi

- Zarar durdur sonrası hemen girmek
- Duygusal işlem yapma
- Kaybı telafi etmeye çalışmak
- Çözüm: Zarar sonrası 30 dk mola

Konuyu Toparlayalım

📖 Adaptif MA Konseptini Kavradınız

KAMA'nın piyasa koşullarına göre hızını ayarlayan mantığını öğrendiniz. Volatilité yüksekken hızlı, yatay piyasada yavaş hareket ederek sahte sinyalleri azaltan adaptif yapıyı anladınız.

📊 Hesaplama ve Optimizasyon

Length, Fast Factor ve Slow Factor parametreleriyle sistemi kendinize göre ayarlamayı öğrendiniz. Linear Regression opsiyonu ve timeframe seçimiyle farklı işlem stillerine uyum sağladınız.

🎨 Gradient Color System ile Görselleştirme

7 renk şeması arasından seçim yaparak trend gücünü renklerden okumayı öğrendiniz. Slope (eğim) mantığıyla güçlü ve zayıf trendleri ayırt etmeyi, Gradient Lookback ile renk geçiş hassasiyetini ayarlamayı kavradınız.

🔧 Smoothing Teknikleri

None, T3 ve Hann Window yöntemlerinin farkını gördünüz. Scalping için hızlı, swing için dengeli, pozisyon için temiz sinyal almanın yollarını öğrendiniz.

🎯 VHF ile Otomatik Uyum

Vertical Horizontal Filter sayesinde manuel ayar yapmadan sistemin kendini optimize etmesini öğrendiniz. Piyasa volatil mi yatay mı - VHF otomatik tespit ediyor ve parametreleri ayarlıyor.

🇮🇹 Range Detection ve Yatay Piyasa Stratejileri

Trendsiz piyasaları otomatik tespit etmeyi ve mid-range çizgisi ile ortalamaya dönüş stratejilerini uygulamayı öğrendiniz. Yatay piyasalarda da kazanç fırsatı yakalamayı kavradınız.

🔔 Alarm Sistemi Kurulumu

Trend değişimlerini, renk geçişlerini ve önemli seviyeleri kaçırmamak için akıllı alarm stratejileri oluşturduz.

📈 Gerçek Trading Stratejileri

5M-15M timeframe'lerde Scalping kurulumlarını, 1H-4H'de Swing stratejilerini öğrendiniz. Her timeframe için Fast/Slow Factor dengesi ve smoothing seçimi ile optimize edilmiş sistemler oluşturduz.

Artık Elinizde Tam Bir Adaptif MA Sistemi Var: Otomatik optimizasyon, trend gücü görselleştirme, yatay piyasa tespiti ve her timeframe için strateji. Başarı artık pratik ve disiplin meselesi!



🎯 5 ALTIN KURAL

1. 🎨 Renk Geçişi ≠ Hemen İşlem

Gradient renk değişimi bir sinyaldir ama tek başına yeterli değil:

- Slope (eğim) kontrol et - güçlü mü zayıf mı?
- VHF değerine bak - trend mi yatay mı?
- Range Detection aktifse yatay piyasada işlem alma
- Renk değişti = Dikkat et, diğer faktörleri kontrol et!

2. ⚡ VHF Adaptiveness = Otomatik Pilot

Manuel Length ayarlamak yerine VHF'yi kullan:

- Volatilité yükseldiğinde sistem hızlanır
- Piyasa yatayken sistem yavaşlar, sahte sinyal azalır
- Otomatik mod açık = Her piyasa koşuluna uyum
- VHF açık = Optimizasyon otomatik!

3. 📊 Mid-Range Çizgisi = Yatay Piyasa Pusulanız

Range Detection Line sadece uyarı değil, stratejidir:

- Fiyat mid-range üstünde = Kısa pozisyon ara
- Fiyat mid-range altında = Uzun pozisyon ara
- Yatay piyasada ortalamaya dönüş stratejisi kullan
- Yatay piyasa = Hala kazanç fırsatı!

4. 🛠️ Smoothing = Noise vs Hız Dengesi

Her smoothing farklı amaç için:

- None: En hızlı sinyal, scalping için
- T3: Dengeli yumuşatma, swing için
- Hann Window: En temiz trend, pozisyon için
- Trading stiline göre smoothing seç!

5. 🕒 Timeframe + Strateji Uyumu ŞART

Scalping ve Swing farklı kurulum ister:

- 5M-15M Scalping: Fast Factor yüksek, smoothing None/T3
- 1H-4H Swing: Slow Factor dengeli, VHF aktif
- Daily Position: Hann smoothing, uzun Length
- Her timeframe için ayrı optimize et!

Son Tavsiye:

Smart Trend MA, mükemmel bir ortalama çizgidir.

Aktif kullanımda sadece iki ortalama çizgi öne çıkıyor: EMA ve Smart Trend KAMA. EMA hızlı reaksiyonlar için vazgeçilmez - özellikle cross sinyalleri ve pullback stratejilerinde. Ama KAMA'nın adaptif yapısı başka bir seviye: piyasa volatil iken hızlı, yatay iken yavaş hareket ediyor. Bundan dolayı Range çizgisi var.

MOTİVASYON GEÇİCİ, DİSİPLİN KALICIDIR.

Paraya değil başarıya odaklan, gerisi zaten sana gelecek!

⚠️ ÖNEMLİ HATIRLATMA:

Hiçbir trading sistemi %100 başarı garantisi vermez
Her işlemde risk yönetimi uygulanmalıdır
Zarar durdur seviyesi mutlaka belirlenmelidir
Sermayenizin maksimum %1-2' sini riske atın
Geçmiş performans gelecek garantisi değildir



ideatradeupro ✓

Ufk +90 532 511 5183
@ufukuslutrade

E-Mail:

ufuk@ideatrade.com.tr

Bana mail atabilirsiniz:

- Grafik resmi ile soru sorabilirsiniz
- Öğrenmek istediğiniz stratejileri belirtebilirsiniz
- İndikatör kullanımı hakkında destek alabilirsiniz
- Şu konuda video çok iyi olur dediğiniz şeyleri yazabilirsiniz
- Eleştirebilir, tavsiye ve öneride bulunabilirsiniz